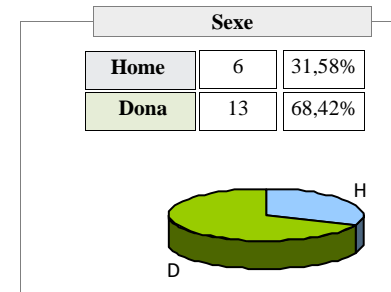
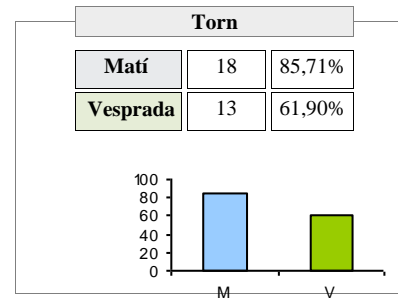


GRADUADO EN TRADUCCIÓN Y MEDIACIÓN INTERLINGÜÍSTICA (INGLÉS); GRADUADO EN TRADUCCIÓN Y MEDIACIÓN INTERLINGÜÍSTICA (FRANCÉS);  
GRADUADO EN TRADUCCIÓN Y MEDIACIÓN INTERLINGÜÍSTICA (ALEMÁN);

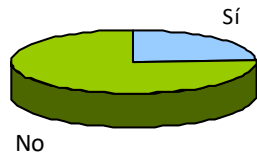


**ORGANITZACIÓ DE L'ENSENYAMENT**

1.- Has trobat incidències en l'organització del curs?

No 16 76,19%

Sí 5 23,81%



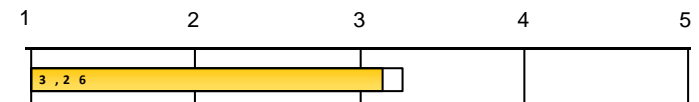
En cas d'incidència, assenjala les incidències que t'has trobat:


Eliminació de grups	1	20,00%	4,76%
Canvi d'horaris	2	40,00%	9,52%
Canvi d'aules	0	0,00%	0,00%
Docència no impartida	1	20,00%	4,76%
Altres	2	40,00%	9,52%

Respecte si= 5      Respecte n= 21

2.- La informació rebuda (procés de matriculació, preinscripció, informació de beques...) és adequada

	Molt en desacord.....Molt d'acord					
N/C	1	2	3	4	5	MITJANA
0	2	3	6	10	0	3,14



 : Mitjana Global UV

(Enquesta estudiants tercer)

PLANIFICACIÓ DE L'ENSENYAMENT

	N/C	Molt en desacord.....Molt d'acord					MITJANA	1	2	3	4	5
		1	2	3	4	5						
3.- Es respecta la planificació inicial i les activitats programades en les guies docents o programes de les diferents assignatures	0	0	3	4	5	9	3,95					
4.- Els coneixements, habilitats i actituds proposades en les guies docents s'estan desenvolupant tal i com s'havia previst	0	0	3	6	7	5	3,67					
5.- A les assignatures que he cursat fins al moment, no es repeteixen continguts innecessàriament	1	4	4	4	1	7	3,15					
<b>Mitjana del bloc</b>							<b>3,6</b>					

PROGRAMA FORMATIU

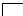
	N/C	Molt en desacord.....Molt d'acord					MITJANA	1	2	3	4	5
		1	2	3	4	5						
6.- Les assignatures que has cursat i els seus continguts, s'adeqüen als objectius de la titulació	0	2	5	6	5	3	3,1					

INFRAESTRUCTURES

	N/C	Molt en desacord.....Molt d'acord					MITJANA	1	2	3	4	5
		1	2	3	4	5						
7.- Els espais destinats a la docència són adequats per al desenvolupament de la titulació (aules de teoria, aules de pràctica, aules d'informàtica i laboratoris)	0	0	4	4	6	7	3,76					
8.- Els espais destinats al treball i estudi en grup (aules de lectura, espais per al treball en grup) i el seu equipament són adequats	1	3	4	2	5	6	3,35					
<b>Mitjana del bloc</b>							<b>3,56</b>					

COORDINACIÓ

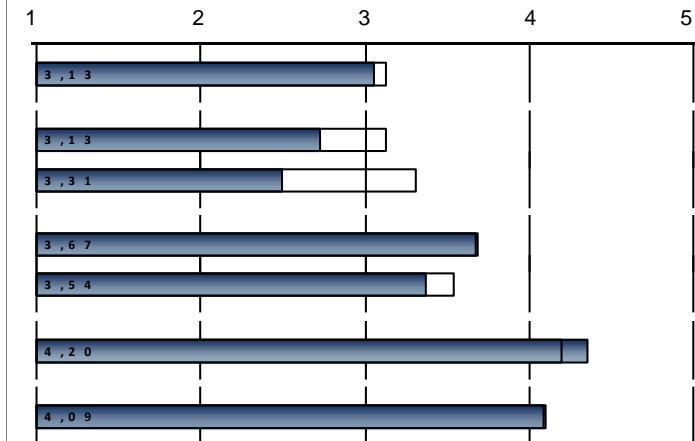
	N/C	Molt en desacord.....Molt d'acord					MITJANA	1	2	3	4	5
		1	2	3	4	5						
9.- A les assignatures que has tingut més d'un professor/a, la seua coordinació és adequada	0	5	2	2	6	6	3,29					
10.- Entre les diferents assignatures del curs, la coordinació del professorat és adequada	0	3	4	6	5	3	3,05					
<b>Mitjana del bloc</b>							<b>3,17</b>					

 : Mitjana Global UV

(Enquesta estudiants tercer)

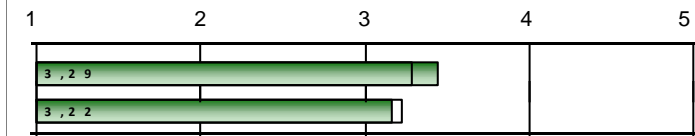
DESENVOLUPAMENT DE L'ENSENYAMENT

	N/C	Molt en desacord.....Molt d'acord					MITJANA
		1	2	3	4	5	
11.- En general, les metodologies docents afavoreixen la meua implicació en el procés d'aprenentatge	2	4	3	3	6	3	3,05
12.- En general, la càrrega de treball de 25 hores per crèdit es compleix	3	4	5	4	2	3	2,72
13.- Les activitats acadèmiques complementàries (visites, seminaris, xerrades...) contribueixen a la meua formació	7	4	5	0	4	1	2,5
14.- Les pràctiques de les assignatures s'adeqüen a la teoria impartida	2	1	1	5	8	4	3,68
15.- Els materials d'estudi recomanats són útils (manuales de referència, apunts, llibres, articles, vídeos, etc. )	2	3	3	3	4	6	3,37
16.- El professorat assisteix sempre a classe i a les activitats presencials previstes en el calendari	1	1	0	1	7	11	4,35
17.- Les hores d'inici i finalització de les classes i activitats presencials coincideixen amb els horaris públicament establerts	1	1	1	1	9	8	4,1
<b>Mitjana del bloc</b>						<b>3,45</b>	



AVALUACIÓ

	N/C	Molt en desacord.....Molt d'acord					MITJANA
		1	2	3	4	5	
18.- Els sistemes d'avaluació s'adeqüen a les metodologies d'aprenentatge	3	0	5	3	7	3	3,44
19.- El nivell d'exigència de l'avaluació s'adequa al procés formatiu	3	2	3	6	4	3	3,17
<b>Mitjana del bloc</b>						<b>3,31</b>	



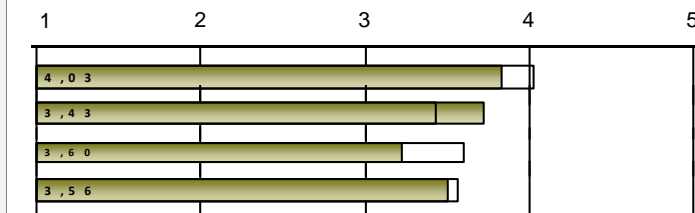
INFORMACIÓ PÚBLICA

	N/C	Molt en desacord.....Molt d'acord					MITJANA
		1	2	3	4	5	
20.- La informació proporcionada per la pàgina web de la titulació és útil	4	2	3	3	3	6	3,47



GENERAL

	N/C	Molt en desacord.....Molt d'acord					MITJANA
		1	2	3	4	5	
Interés de la titulació	3	2	1	2	6	7	3,83
Qualitat del professorat	3	0	2	4	9	3	3,72
Recomanaria aquesta titulació a altres companys	3	3	1	8	1	5	3,22
Satisfacció amb la titulació	3	1	3	4	6	4	3,5
<b>Mitjana del bloc</b>						<b>3,57</b>	



□: Mitjana Global UV

**(Enquesta estudiants tercer)**

EVOLUCIÓ		ORGANITZACIÓ DE L'ENSENYAMENT		PLANIFICACIÓ DE L'ENSENYAMENT						PROGRAMA FORMATIU		INFRAESTRUCTURES							
		#.Les incidències s'han resolt ...	2.La informació rebuda (procés de matriculació,...)	#.les guies docents m'han sigut útils...	3.Es respecta la planificació inicial...	4.coneixements, habilitats i actituds en les guies ...	5... no es repeteixen continguts	Mitjana del bloc	6... continguts de les assignatures adequats...	7.Els espais destinats a la docència...	8.Els espais destinats al treball ...	Mitjana del bloc							
curs	Recollides	n°enq.	MITJANA	n°enq.	MITJANA	n°enq.	MITJANA	n°enq.	MITJANA	n°enq.	MITJANA	n°enq.	MITJANA	n°enq.	MITJANA	n°enq.	MITJANA	n°enq.	MITJANA
21-22	21	*	21	3,14	*	21	3,95	21	3,67	20	3,15	3,6	21	3,1	21	3,76	20	3,35	3,56
20-21	36	*	35	3,06	*	36	3,47	35	3,6	36	3	3,36	36	2,75	36	3,58	33	3,42	3,51
19-20	60	*	58	3,19	*	59	3,03	57	3,12	59	2,95	3,03	59	2,75	58	3,28	54	3,11	3,2
18-19	22	*	22	3,05	*	22	2,91	22	2,73	21	2,38	2,68	22	2,5	22	3,23	20	3,4	3,31
17-18	14	*	14	2,93	*	14	3,79	14	3,43	14	2,64	3,29	14	2,93	14	3,07	14	3,57	3,32
16-17	14	*	14	2,29	*	14	2,64	14	2,79	14	2	2,48	14	1,79	14	2,21	14	2,71	2,46

		COORDINACIÓ			DESENVOLUPAMENT DE L'ENSENYAMENT															
		9.Coordinació en assignatures de més d'un professor	10.Coordinació entre les diferents assignatures	Mitjana del bloc	11...metodologies afavoreixen la meua implicació ...	12...la càrrega de treball de 25 hh per crèdit es compleix	13.Les activitats acadèmiques complementàries ...	14.Les pràctiques s'adeqüen a la teoria impartida	15.Els materials d'estudi recomanats són útils	16.El professorat assisteix a classe ...	17.Els horaris de les classes són els establerts	Mitjana del bloc								
curs	n°enq.	MITJANA	n°enq.	MITJANA	n°enq.	MITJANA	n°enq.	MITJANA	n°enq.	MITJANA	n°enq.	MITJANA	n°enq.	MITJANA	n°enq.	MITJANA	n°enq.	MITJANA		
21-22	21	3,29	21	3,05	3,17	19	3,05	18	2,72	14	2,5	19	3,68	19	3,37	20	4,35	20	4,1	3,45
20-21	35	3,31	33	3,36	3,34	34	3,06	32	3,28	26	3,23	33	3,7	35	3,54	36	4,33	35	4,03	3,62
19-20	59	3,12	59	2,98	3,05	57	2,86	55	3,11	48	2,44	54	3,46	52	3,44	56	3,84	57	3,75	3,29
18-19	21	2,81	21	2,62	2,71	22	2,41	19	2,89	21	2,43	21	3,33	22	2,82	22	3,64	21	3,71	3,03
17-18	14	3,5	13	3,62	3,56	14	3,64	14	3,5	12	3,83	14	4,29	14	3,93	14	4,21	14	4,21	3,95
16-17	13	2,62	14	2,29	2,44	14	2,21	13	2,62	14	2	12	2,75	13	3,38	14	3,07	14	3,57	2,8

# Ítem suprimit per modificació de l'enquesta

(Enquesta estudiants tercer)

CURS	AVALUACIÓ					INFORMACIÓ PÚBLICA		GENERAL								
	18.Els sistemes d'avaluació s'adeqüen ...		19.El nivell d'exigència de l'avaluació ...		Mitjana del bloc	20.La informació de la web de la titulació és útil		Interès de la titulació		Qualitat del professorat		Recomanaria aquesta titulació a altres companys		Satisfacció amb la titulació		Mitjana del bloc
	nºenq.	MITJANA	nºenq.	MITJANA		nºenq.	MITJANA	nºenq.	MITJANA	nºenq.	MITJANA	nºenq.	MITJANA	nºenq.	MITJANA	
21-22	18	3,44	18	3,17	3,31	17	3,47	18	3,83	18	3,72	18	3,22	18	3,5	3,57
20-21	34	3,18	35	3	3,09	34	3,35	35	3,51	34	3,38	35	2,71	35	2,8	3,1
19-20	56	3,18	57	2,96	3,07	57	3,14	56	3,2	56	3,23	56	2,41	56	2,55	2,85
18-19	21	3,19	20	2,95	3,07	21	3,14	22	3,09	22	3	22	2,27	22	2,41	2,69
17-18	13	3,92	14	3,57	3,74	14	2,93	14	3,5	14	4	14	2,86	14	2,93	3,32
16-17	13	2,31	14	2,64	2,48	14	2,86	14	2,57	14	2,57	14	2,14	14	2,07	2,34

\* La mitjana de l'ítem es calcula a partir de 3 enquestes amb valoració.

La mitjana del bloc es calcula ponderant pel nombre d'enquestes de cada ítem.

\*\* Es mostren els 6 últims cursos