

(Enquesta a estudiantat de doctorat)

Curs Acadèmic: 23-24

3105 - PROGRAMA DE DOCTORADO EN CIENCIAS SOCIALES

Sexe:

Home	9	31,03%
Dona	20	68,97%



Edat

< 25	25 a 29	30 a 34	35 a 39	40 a 49	> 49
2	7	2	0	9	10
7,00%	23,00%	7,00%	0,00%	30,00%	33,00%

Contestades

30 (97,00%)

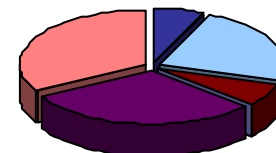
Universitat de procedència

Universitat de València	25	86,21%
Altra	4	13,79%



Altra Universitat:

Universidad de Buenos Aires // UGR y UCM // Universidad Ludwig Maximilians // Alice Salomon University

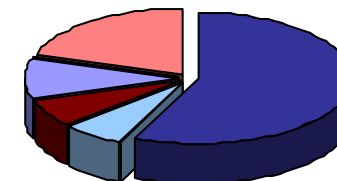


Situació laboral actual

Contractat	17	56,67%
Autònom	2	6,67%
Aturat	2	6,67%
Becari/ària	3	10,00%
Pràctiques no remunerades	0	0,00%
Altra	6	20,00%

Contestades

30 (97,00%)



Altra situació laboral:

En concurs de beques i contractes // salari universal a França // contractada i autònoma // Jubilado // Funcionario de carrera

Curs Acadèmic: 23-24

3105 - PROGRAMA DE DOCTORADO EN CIENCIAS SOCIALES

	Frequències de resposta						MITJANA	1	2	3	4	5
	N/C	1	2	3	4	5						
PROGRAMA FORMATIU												
1. Abans de matricular-me, em van informar de les línies d'investigació del programa de doctorat	0	3	3	9	8	8	3,48					
2. Fins ara, les activitats formatives que he desenvolupat en el programa de doctorat han sigut interessants per a desenvolupar la meua investigació	0	1	6	1	12	11	3,84					
<i>Mitjana del bloc</i>							3,66					
DESENVOLUPAMENT DEL RESULTATS D'APRENENTATGE												
3.1. Desenvolupament d'estratègies d'anàlisi de teories, fonaments, i plantejaments i mètodes d'investigació.	8	0	2	3	10	8	4,04					
4.1. Realització d'una contribució original a la investigació científica que tinga reconeixement per la comunitat científica internacional.	9	0	2	3	10	7	4,00					
5.1. Capacitat per a dissenyar un projecte d'investigació on s'identifiquen situacions en les que aplicar les contribucions de la investigació.	9	0	1	2	8	11	4,32					
5.2. Capacitat per a generar nou coneixement.	8	1	0	2	12	8	4,13					
6.1. Autonomia per a iniciar, gestionar i liderar equips i projectes d'investigació innovadors i col·laboracions científiques.	11	1	1	3	11	4	3,80					
6.2. Capacitat per a realitzar treball col·laboratiu.	8	1	1	3	10	8	4,00					
6.3. Competència per a transferir el coneixement investigador a la societat.	8	0	0	8	8	7	3,96					
6.4. Capacitat per a treballar en contextos multidisciplinars.	9	1	0	4	9	8	4,05					
7.1. Capacitat per a investigar amb responsabilitat social i integritat científica.	9	0	1	3	8	10	4,23					
8.1. Capacitat per a redactar informes/ articles d'investigació.	9	1	0	3	10	8	4,09					
8.2. Competència per a divulgar i exposar els resultats d'investigació a qualsevol audiència.	9	2	1	6	6	7	3,68					
9.1. Capacitat per a realitzar avanços en aspectes culturals, socials o tecnològics.	9	0	0	6	9	7	4,05					
9.2. Capacitat per a fomentar la innovació.	10	1	0	4	8	8	4,05					
<i>Mitjana del bloc</i>							4,03					

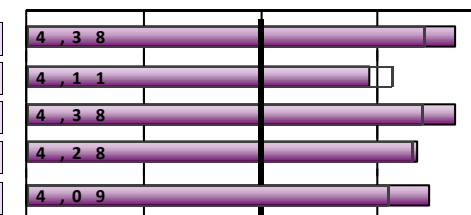
Curs Acadèmic: 23-24

3105 - PROGRAMA DE DOCTORADO EN CIENCIAS SOCIALES

SEGUIMENT I SUPERVISIÓ

10. El meu tutor o la meua tutora m'està orientant adequadament	1	0	0	2	6	22	4,67
11. Fins ara, he pogut desenvolupar les activitats del programa de doctorat que tinc previstes	2	1	2	6	9	11	3,93
12. El meu tutor/a i/o director/a de tesi m'està supervisant el pla d'investigació amb regularitat	2	0	2	0	4	23	4,66
13. Fins al moment, tinc suficient informació per a desenvolupar el meu pla d'investigació	1	1	0	2	12	15	4,33
14. En general, l'orientació acadèmica que he rebut fins ara pel desenvolupament dels meus estudis ha sigut adequada	1	1	1	0	10	18	4,43

Mitjana del bloc **4,41**

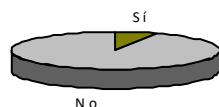


Escala utilitzada: d'1 a 5

X,XX : Mitjana Global UV

ESTANCIA DE MOBILITAT: ERASMUS, PROGRAMA INTERNACIONAL O ALTRES

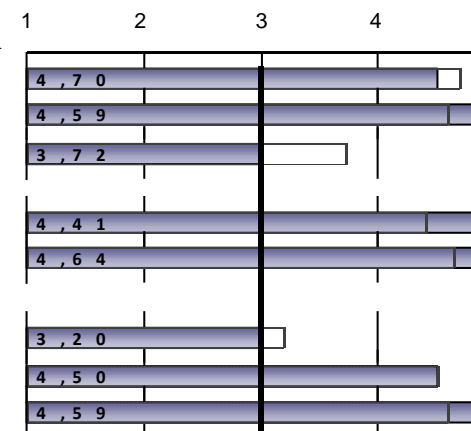
15. Has participat en programes de mobilitat durant els teus estudis de doctorat?	Sí	2	6,45%
	No	29	93,55%



Només els que han contestat "Sí"

	Freqüències de resposta					MITJANA	
	N/C	1	2	3	4		5
16. Considere que el nivell acadèmic-investigador de la universitat i/o institució de destinació és l'adequat	0	0	0	0	1	1	*
17. Pense que el reconeixement acadèmic del meu període d'estudis al país de destinació ha estat adequat	0	0	0	0	0	2	*
18. L'atenció i la informació que he rebut de la Universitat de València abans, durant i després de l'estada ha estat adequada	0	1	0	0	0	1	*
19. La realització de l'estada ha contribuït a millorar els meus coneixements lingüístics	0	0	0	0	0	2	*
20. Crec que la realització de l'estada ha millorat la meua capacitat investigadora	0	0	0	0	0	2	*
Assenyala el teu grau de satisfacció amb:							
21. Ajudes econòmiques rebudes	0	1	0	0	0	1	*
22. Personal docent de la Universitat de destinació	0	0	0	0	1	1	*
23. L'estada que he realitzat en l'altra universitat o institució	0	0	0	0	0	2	*

Mitjana del bloc *



Escala utilitzada: d'1 a 5

X,XX : Mitjana Global UV

Curs Acadèmic: 23-24

3105 - PROGRAMA DE DOCTORADO EN CIENCIAS SOCIALES

	Freqüències de resposta						MITJANA	Escala utilitzada: d'1 a 5				
	N/C	1	2	3	4	5		1	2	3	4	5
INSTAL·LACIONS I RECURSOS												
31. Les instal·lacions i els recursos són adequats per al desenvolupament del programa de doctorat	4	1	1	6	8	11	4,00	3,98				
32. Els recursos bibliogràfics necessaris per al desenvolupament del programa estan accessibles	2	1	0	8	10	10	3,97	4,18				
	Mitjana del bloc						3,98					
GESTIÓ ACADÈMICA												
33. El servei que m'ha proporcionat l'Escola de Doctorat per a la gestió dels aspectes relacionats amb el doctorat és adequat	1	2	4	8	8	8	3,53	3,85				
34. La informació proporcionada en la pàgina web de l'Escola de Doctorat és útil i accessible	0	1	5	8	9	8	3,58	3,77				
35. L'organització i planificació del programa de doctorat ha estat adequada	0	2	2	5	13	9	3,81	3,87				
	Mitjana del bloc						3,64					
GENERAL												
Satisfacció amb el professorat	3	1	1	1	8	17	4,39	4,29				
Instal·lacions i infraestructures	6	2	0	5	6	12	4,04	4,01				
Activitats transversals del programa de doctorat	2	2	2	8	9	8	3,66	3,62				
Activitats específiques del programa de doctorat	6	1	2	3	8	11	4,04	3,71				
Experiència viscuda, tant acadèmica com extraacadèmica, a la Universitat de València	4	1	2	1	15	8	4,00	3,98				
Molt en desacord.....Molt d'acord												
Recomanaria el programa de doctorat	4	1	3	1	7	15	4,19	4,05				
	Mitjana del bloc						4,05					

X,XX : Mitjana Global UV

Curs Acadèmic: 23-24

3105 - PROGRAMA DE DOCTORADO EN CIENCIAS SOCIALES

3105.- Programa de Doctorat en Ciències Socials

EVOLUCIÓ		PROGRAMA FORMATIU						DESENVOLUPAMENT DEL RESULTATS D'APRENENTATGE									
		1.Abans de matricular-me, em van informar de les línies d'investigació		2... activitats formatives fins ara interessants ...		Mitjana del bloc	MECES A			MECES B			MECES C				
		n°enq.	MITJANA	n°enq.	MITJANA		3.1. Desenvolupament d'estratègies d'anàlisis de teories, fonaments, i plantejaments i	Mitjana MECES A	4.1. Realització d'una contribució original a la investigació científica que tinga	Mitjana MECES B	5.1. Capacitat per a dissenyar un projecte d'investigació on s'identifiquen	n°enq.	MITJANA	5.2. Capacitat per a generar nou coneixement.	n°enq.	MITJANA	Mitjana MECES C
curs	Recollides	n°enq.	MITJANA	n°enq.	MITJANA	n°enq.	MITJANA	n°enq.	MITJANA	n°enq.	MITJANA	n°enq.	MITJANA	n°enq.	MITJANA		
23-24	31	31	3,48	31	3,84	3,66	23	4,04	4,04	22	4	4	22	4,32	23	4,13	4,22
22-23	42	41	3,46	42	3,76	3,61	38	3,87	3,87	35	3,89	3,89	35	3,89	36	3,94	3,92
21-22	45	41	3,49	44	4,05	3,78	25	3,64	3,64	23	3,83	3,83	24	3,83	23	3,83	3,83
20-21	23	23	3,52	23	3,61	3,57		*	3,37		*	3,79		*		*	4,16
19-20	16	15	3	16	3,38	3,19		*	3,06		*	3,53		*		*	3,6
18-19	23	22	3,86	22	3,77	3,82		*	3,95		*	3,68		*		*	4,23

EVOLUCIÓ		DESENVOLUPAMENT DEL RESULTATS D'APRENENTATGE															
		MECES D					MECES E					MECES F					
		6.1. Autonomia per a iniciar, gestionar i liderar equips i projectes		6.2. Capacitat per a realitzar treball col·laboratiu.		6.3. Competència per a transferir el coneixement investigador a la		6.4. Capacitat per a treballar en contextos multidisciplinars.		Mitjana MECES D	7.1. Capacitat per a investigar amb responsabilitat social i integritat científica.		Mitjana MECES E	8.1. Capacitat per a redactar informes/ articles d'investigació.		8.2. Competència per a divulgar i exposar els resultats d'investigació a	
n°enq.	MITJANA	n°enq.	MITJANA	n°enq.	MITJANA	n°enq.	MITJANA	n°enq.	MITJANA		n°enq.	MITJANA		n°enq.	MITJANA		
curs	Recollides	n°enq.	MITJANA	n°enq.	MITJANA	n°enq.	MITJANA	n°enq.	MITJANA	n°enq.	MITJANA	n°enq.	MITJANA	n°enq.	MITJANA	n°enq.	MITJANA
23-24	20	3,8	23	4	23	3,96	22	4,05	3,95	22	4,23	4,23	22	4,09	22	3,68	3,89
22-23	36	3,47	37	3,59	35	3,83	36	3,81	3,67	37	3,97	3,97	37	3,95	36	3,83	3,89
21-22	24	3,5	24	3,5	24	3,79	24	3,92	3,68	24	4,12	4,12	25	3,72	24	4,04	3,88
20-21		*		*		*		*	3,58		*	3,89		*		*	3,84
19-20		*		*		*		*	3,64		*	3,87		*		*	3,71
18-19		*		*		*		*	3,82		*	4,27		*		*	4,2

EVOLUCIÓ		DESENVOLUPAMENT DEL RESULTATS D'APRENENTATGE					SEGUIMENT I SUPERVISIÓ										
		MECES G			Mitjana del bloc												
		9.1. Capacitat per a realitzar avanços en aspectes culturals, socials o tecnològics.		9.2. Capacitat per a fomentar la innovació.		Mitjana MECES G	10. El meu tutor o la meua tutora m'està orientant adequadament		11. Fins ara, he pogut desenvolupar les activitats del programa de doctorat que tinc		12. El meu tutor/a i/o director/a de tesi m'està supervisant el pla d'investigació amb		13. Fins al moment, tinc suficient informació per a desenvolupar el meu		14. En general, l'orientació acadèmica que he rebut fins ara pel desenvolupament		Mitjana del bloc
n°enq.	MITJANA	n°enq.	MITJANA	n°enq.	MITJANA		n°enq.	MITJANA	n°enq.	MITJANA	n°enq.	MITJANA	n°enq.	MITJANA	n°enq.	MITJANA	
curs	Recollides	n°enq.	MITJANA	n°enq.	MITJANA	n°enq.	MITJANA	n°enq.	MITJANA	n°enq.	MITJANA	n°enq.	MITJANA	n°enq.	MITJANA	n°enq.	MITJANA
23-24	22	4,05	21	4,05	4,05	4,03	30	4,67	29	3,93	29	4,66	30	4,33	30	4,43	4,41
22-23	37	3,97	34	3,47	3,73	3,81	42	4,62	42	4,05	42	4,5	41	4,07	42	4,24	4,3
21-22	24	3,67	23	3,43	3,55	3,76	45	4,4	45	4,07	45	4,27	44	4,16	45	4,16	4,21
20-21		*		*	3,84	3,78	23	4,26	23	4	23	4,35	23	4,39	23	3,96	4,19
19-20		*		*	3,67	3,58	16	3,81	16	4	16	3,81	16	4	15	3,2	3,77
18-19		*		*	4,09	4,03	23	4,7	23	4,39	23	4,57	23	4,57	23	4,22	4,49

A partir del curs 21-22 es modifiquen els ítems que avaluen les competències MECES 4

(Enquesta a estudiantat de doctorat)
Curs Acadèmic: 23-24
3105 - PROGRAMA DE DOCTORADO EN CIENCIAS SOCIALES

curs	ESTANCIA DE MOBILITAT: ERASMUS, PROGRAMA INTERNACIONAL O ALTRES																
	16. Considere que el nivell acadèmic-investigador de la universitat i/o institució		17. Pense que el reconeixement acadèmic del meu període d'estudis al		18. L'atenció i la informació que he rebut de la Universitat de València abans		19. La realització de l'estada ha contribuït a millorar els meus coneixements		20. Crec que la realització de l'estada ha millorat la meua capacitat investigadora		21. Ajudes econòmiques rebudes		22. Personal docent de la Universitat de destinació		23. L'estada que he realitzat en l'altra universitat o institució		Mitjana del bloc
	nºenq.	MITJANA	nºenq.	MITJANA	nºenq.	MITJANA	nºenq.	MITJANA	nºenq.	MITJANA	nºenq.	MITJANA	nºenq.	MITJANA	nºenq.	MITJANA	
23-24	2	*	2	*	2	*	2	*	2	*	2	*	2	*	2	*	*
22-23	5	4,2	5	4,2	5	3	5	4,8	5	4,4	5	3	5	4,8	5	4,8	4,15
21-22	6	4,83	5	4,4	6	4,33	5	4,6	5	4,6	6	3,17	6	4,83	5	4,8	4,43
20-21	5	4,6	5	4,6	5	4,2	5	4,4	5	4,8	5	3,8	5	4,8	5	4,4	4,45
19-20	3	4,67	2	*	3	4	2	*	3	4,67	2	*	2	*	3	4,67	4,55
18-19	5	4,8	5	4,8	4	3,75	4	3,75	5	4,6	4	3	5	4,8	5	4,8	4,35

curs	TESI DOCTORAL														
	#. Els objectius i les competències de la meua tesi estan clars des de l'inici del seu		#. Considere que els requisits i els criteris d'avaluació són adequats i es		#. L'orientació i recolzament científic que he rebut fins ara del director/a per a la		#. Fins al moment, el director/a de la tesi ha estat accessible		#. Considere que el temps emprat en la realització de la tesi doctoral estarà		#. Pense que amb la realització de la tesi doctoral estic millorant la meua formació		#. Fins al moment, he satisfet les meues expectatives inicials		Mitjana del bloc
	nºenq.	MITJANA	nºenq.	MITJANA	nºenq.	MITJANA	nºenq.	MITJANA	nºenq.	MITJANA	nºenq.	MITJANA	nºenq.	MITJANA	
23-24	*	*	*	*	*	*	*	*	*	*	*	*	*	*	*
22-23	*	*	*	*	*	*	*	*	*	*	*	*	*	*	*
21-22	*	*	*	*	*	*	*	*	*	*	*	*	*	*	*
20-21	23	4	23	3,74	22	4,23	23	4,57	22	3,91	23	4,39	23	3,91	4,11
19-20	16	3,25	16	3,75	16	3,69	16	4,31	15	3,47	16	4,06	16	3,62	3,74
18-19	23	3,7	22	3,64	23	4,48	23	4,78	21	4,14	23	4,65	21	4,29	4,24

curs	INSTAL·LACIONS I RECURSOS			GESTIÓ ACADÈMICA								
	31. Les instal·lacions i els recursos són adequats ...		Mitjana del bloc	33. El servei que m'ha proporcionat l'Escola de Doctorat per a la gestió dels aspectes		34. La informació proporcionada en la pàgina web de l'Escola de Doctorat		35. L'organització i planificació del programa de doctorat ha estat adequada		Mitjana del bloc		
	nºenq.	MITJANA	nºenq.	MITJANA	nºenq.	MITJANA	nºenq.	MITJANA	nºenq.	MITJANA		
23-24	27	4	29	3,97	3,98	30	3,53	31	3,58	31	3,81	3,64
22-23	39	4,21	41	4,29	4,25	42	3,71	42	3,69	42	3,69	3,7
21-22	42	3,95	43	3,98	3,96	41	3,59	40	3,55	43	3,56	3,56
20-21	22	3,86	23	3,74	3,8	23	3,48	23	3,61	23	3,74	3,61
19-20	16	3,69	16	3,81	3,75	16	3,38	16	3,56	16	3,44	3,46
18-19	21	3,76	21	3,86	3,81	22	3,5	22	3,41	22	3,55	3,48

A partir del curs 21-22 es modifiquen els ítems que avaluen les competències MECES 4

(Enquesta a estudiantat de doctorat)

Curs Acadèmic: 23-24

3105 - PROGRAMA DE DOCTORADO EN CIENCIAS SOCIALES

curs	GLOBAL										
	Satisfacció amb el professorat		Instal·lacions i infraestructures		Activitats transversals i específiques del programa de doctorat		Experiència viscuda, tant acadèmica com extraacadèmica, a la Universitat de València		Recomanaria el programa de doctorat		Mitjana del bloc
	nºenq.	MITJANA	nºenq.	MITJANA	nºenq.	MITJANA	nºenq.	MITJANA	nºenq.	MITJANA	
23-24	28	4,39	25	4,04		*	27	4	27	4,19	4,16
22-23	41	4,32	39	4,33		*	38	3,97	38	4,29	4,23
21-22	42	4,19	39	4,21		*	38	3,84	42	4,07	4,08
20-21	23	4,13	21	4		*	23	3,52	23	3,96	3,9
19-20	16	4,06	16	4		*	16	3,69	15	3,6	3,84
18-19	23	4,35	23	4,09		*	22	3,95	23	4	4,1

* La mitjana de l'ítem es calcula a partir de 3 enquestes amb valoració.

La mitjana del bloc es calcula ponderant pel nombre d'enquestes de cada ítem.