

(Enquesta estudiants de doctorat)

PROGRAMA: 3165

Programa de Doctorat en Fisioteràpia

Sexe:

Home	8	34,78%
Dona	15	65,22%



Universitat de procedència

Universitat de València	15	62,50%
Altra	9	37,50%



Altra Universitat:

CEU // EUGIMBERNAT - UAB // UCV // UCHCEU // Universidad de Magallanes // Universidad Católica del Maule, Chile // universidad miguel hernández

Edat

< 25	25 a 29	30 a 34	35 a 39	40 a 49	> 49
1	9	0	7	6	2
4,00%	36,00%	0,00%	28,00%	24,00%	8,00%

Contestades

25 (100,00%)

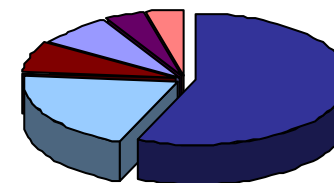


Situació laboral actual

Contractat	14	56,00%
Autònom	5	20,00%
Aturat	2	8,00%
Becari/ària	2	8,00%
Pràctiques no remunerades	1	4,00%
Altra	1	4,00%

Contestades

25 (100,00%)



Altra situació laboral:

Empresa propia

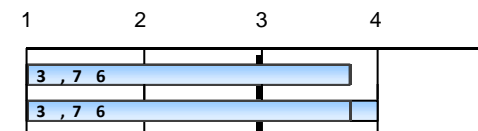
PROGRAMA: 3165

Programa de Doctorat en Fisioteràpia

PROGRAMA FORMATIU

- | |
|--|
| 1. Abans de matricular-me, em van informar de les línies d'investigació del programa de doctorat |
| 2. Fins ara, les activitats formatives que he desenvolupat en el programa de doctorat han sigut interessants per a desenvolupar la meua investigació |

Freqüències de resposta						
Molt en desacord.....Molt d'acord						
N/C	1	2	3	4	5	MITJANA
0	3	3	3	4	12	3,76
4	1	2	2	7	9	4,00
Mitjana del bloc						3,87


DESENVOLUPAMENT DELS RESULTATS D'APRENENTATGE

3.1. Desenvolupament d'estratègies d'anàlisi de teories, fonaments, i plantejaments i mètodes d'investigació.

4.1. Realització d'una contribució original a la investigació científica que tinga reconeixement per la comunitat científica internacional.

5.1. Capacitat per a dissenyar un projecte d'investigació on s'identifiquen situacions en les que aplicar les contribucions de la investigació.

5.2. Capacitat per a generar nou coneixement.

6.1. Autonomia per a iniciar, gestionar i liderar equips i projectes d'investigació innovadors i col·laboracions científiques.

6.2. Capacitat per a realitzar treball col·laboratiu.

6.3. Competència per a transferir el coneixement investigador a la societat.

6.4. Capacitat per a treballar en contextos multidisciplinars.

7.1. Capacitat per a investigar amb responsabilitat social i integritat científica.

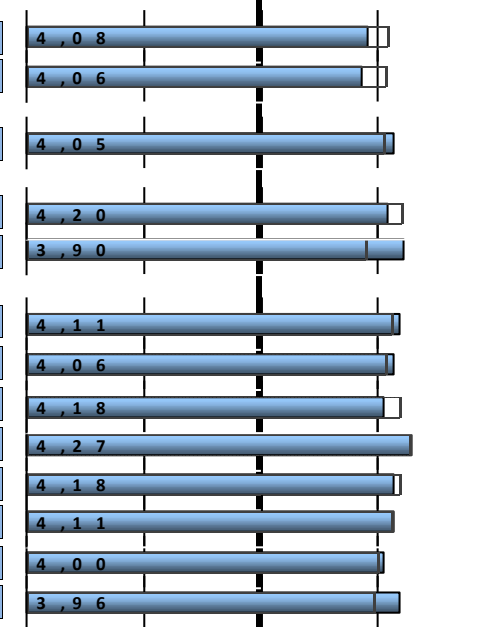
8.1. Capacitat per a redactar informes/ articles d'investigació.

8.2. Competència per a divulgar i exposar els resultats d'investigació a qualsevol audiència.

9.1. Capacitat per a realitzar avanços en aspectes culturals, socials o tecnològics.

9.2. Capacitat per a fomentar la innovació.

1	1	2	3	10	8	3,92
3	1	3	2	8	8	3,86
1	1	1	5	4	13	4,13
1	1	2	2	8	11	4,08
2	0	3	1	7	12	4,22
3	2	1	0	7	12	4,18
2	1	0	3	10	9	4,13
2	1	1	4	7	10	4,04
1	1	2	1	5	15	4,29
1	1	1	4	6	12	4,13
2	1	1	4	5	12	4,13
3	1	1	4	6	10	4,05
3	1	1	3	5	12	4,18
Mitjana del bloc						4,10


SEGUIMENT I SUPERVISIÓ

10. El meu tutor o la meua tutora m'està orientant adequadament

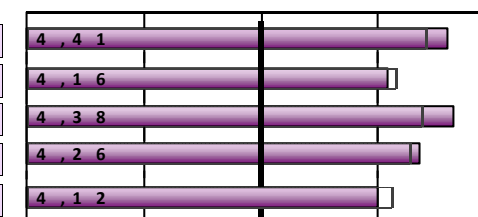
11. Fins ara, he pogut desenvolupar les activitats del programa de doctorat que tinc previstes

12. El meu tutor/a i/o director/a de tesi m'està supervisant el pla d'investigació amb regularitat

13. Fins al moment, tinc suficient informació per a desenvolupar el meu pla d'investigació

14. En general, l'orientació acadèmica que he rebut fins ara pel desenvolupament dels meus estudis ha sigut adequada

0	1	0	2	2	20	4,60
1	0	1	6	7	10	4,08
0	1	0	0	5	19	4,64
0	1	1	1	7	15	4,36
0	4	0	2	5	14	4,00
Mitjana del bloc						4,34



Escala utilitzada: d'1 a 5

X,XX : Mitjana Global UV

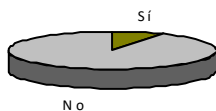
(Enquesta estudiants de doctorat)

PROGRAMA: 3165

Programa de Doctorat en Fisioteràpia

ESTANCIA DE MOBILITAT: ERASMUS, PROGRAMA INTERNACIONAL O ALTRES

15. Has participat en programes de mobilitat durant els teus estudis de doctorat?	Sí	2	8,00%
	No	23	92,00%



Només els que han contestat "Sí"

16. Considere que el nivell acadèmic-investigador de la universitat i/o institució de destinació és l'adequat
17. Pense que el reconeixement acadèmic del meu període d'estudis al país de destí ha estat adequat
18. L'atenció i la informació que he rebut de la Universitat de València abans, durant i després de l'estada ha estat adequada
19. La realització de l'estada ha contribuït a millorar els meus coneixements lingüístics
20. Crec que la realització de l'estada ha millorat la meua capacitat investigadora
Assenyala el teu grau de satisfacció amb:
21. Ajudes econòmiques rebudes
22. Personal docent de la Universitat de destinació
23. L'estada que he realitzat en l'altra universitat o institució

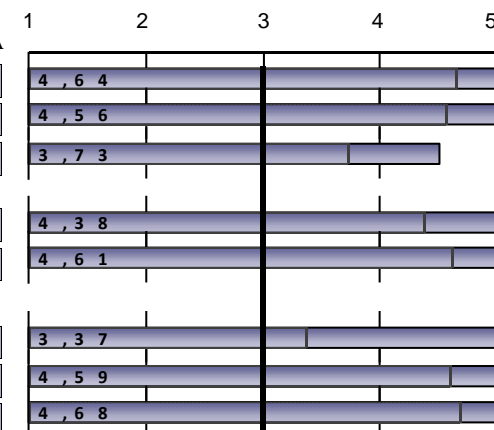
Freqüències de resposta

N/C	Molt en desacord.....Molt d'acord					MITJANA
	1	2	3	4	5	
0	0	0	0	0	2	*
0	0	0	0	0	2	*
0	0	0	0	1	1	*
0	0	0	0	0	2	*
0	0	0	0	0	2	*
1	0	0	0	0	1	*
0	0	0	0	0	2	*
0	0	0	0	0	2	*

Molt insatisfet.....Molt satisfet

Mitjana del bloc

*



Escala utilitzada: d'1 a 5

X,XX : Mitjana Global UV

(Enquesta estudiants de doctorat)

PROGRAMA: 3165

Programa de Doctorat en Fisioteràpia

	Freqüències de resposta						MITJANA	1	2	3	4	5
	N/C	1	2	3	4	5						
INSTAL·LACIONS I RECURSOS												
31. Les instal·lacions i els recursos són adequats per al desenvolupament del programa de doctorat	6	0	3	6	3	7	3,74					
32. Els recursos bibliogràfics necessaris per al desenvolupament del programa estan accessibles	5	1	0	4	7	8	4,05					
Mitjana del bloc							3,90					
GESTIÓ ACADÈMICA												
33. El servei que m'ha proporcionat l'Escola de Doctorat per a la gestió dels aspectes relacionats amb el doctorat és adequat	0	3	1	6	7	8	3,64					
34. La informació proporcionada en la pàgina web de l'Escola de Doctorat és útil i accessible	0	2	3	4	8	8	3,68					
35. L'organització i planificació del programa de doctorat ha estat adequada	0	2	4	2	8	9	3,72					
Mitjana del bloc							3,68					
GENERAL												
Satisfacció amb el professorat	1	1	0	2	4	17	4,50					
Instal·lacions i infraestructures	4	1	0	6	6	8	3,95					
Activitats transversals del programa de doctorat	4	2	1	3	7	8	3,86					
Activitats específiques del programa de doctorat	6	2	2	5	2	8	3,63					
Experiència viscuda, tant acadèmica com extraacadèmica, a la Universitat de València	5	1	1	2	5	11	4,20					
Satisfacció amb el procés d'adaptació a les circumstàncies derivades de la Covid-19 que ha fet el programa de doctorat	25						*					
Molt insatisfet.....Molt satisfet												
Recomanaria el programa de doctorat	0	2	1	2	7	13	4,12					
Mitjana del bloc							4,06					

Escala utilitzada: d'1 a 5

X,XX : Mitjana Global UV

(Enquesta estudiants de doctorat)

PROGRAMA: 3165

Programa de Doctorat en Fisioteràpia

3165.- Programa de Doctorat en Fisioteràpia

EVOLUCIÓ		PROGRAMA FORMATIU					DESENVOLUPAMENT DEL RESULTATS D'APRENTATGE												
		1.Abans de matricular-me, em van informar de les línies d'investigació		2... activitats formatives fins ara interessants ...		Mitjana del bloc	MECES A			MECES B			MECES C						
		n°enq.	MITJANA	n°enq.	MITJANA		n°enq.	MITJANA	Mitjana MECES A	n°enq.	MITJANA	Mitjana MECES B	n°enq.	MITJANA	n°enq.	MITJANA	Mitjana MECES C		
curs	Recollides	22-23	25	25	3,76	21	4	3,87	24	3,92	3,92	22	3,86	3,86	24	4,12	24	4,08	4,1
21-22	28	26	3,65	23	3,43	3,55	13	4,23	4,23	12	4,17	4,17	13	4,23	12	4,33	4,28		
20-21	12	11	4,18	11	3,91	4,05	*	4,1	*	4,5	*	*	4,64						
19-20	5	5	4	5	4	4	*	4,2	*	4,6	*	*	4,8						

EVOLUCIÓ		DESENVOLUPAMENT DEL RESULTATS D'APRENTATGE															
		MECES D				MECES E			MECES F								
		6.1. Autonomia per a iniciar, gestionar i liderar equips i projectes		6.2. Capacitat per a realitzar treball col·laboratiu.		6.3. Competència per a transferir el coneixement investigador a la pràctica		6.4. Capacitat per a treballar en contextos multidisciplinars.		Mitjana MECES D	7.1. Capacitat per a investigar amb responsabilitat social i integritat científica.		Mitjana MECES E	8.1. Capacitat per a redactar informes/ articles d'investigació.		8.2. Competència per a divulgar i exposar els resultats d'investigació a la comunitat científica.	
curs	n°enq.	MITJANA	n°enq.	MITJANA	n°enq.	MITJANA	n°enq.	MITJANA	Mitjana MECES D	n°enq.	MITJANA	Mitjana MECES E	n°enq.	MITJANA	n°enq.	MITJANA	Mitjana MECES F
22-23	23	4,22	22	4,18	23	4,13	23	4,04	4,14	24	4,29	4,29	24	4,12	23	4,13	4,13
21-22	10	3,9	12	4,42	11	3,91	12	4,17	4,11	12	4,42	4,42	12	4,33	12	4,17	4,25
20-21	*	*	*	*	*	3,91	*	4,64	*	4,36							
19-20	*	*	*	*	*	4,2	*	4,6	*	4,2							
18-19	*	*	*	*	*	2,5	*	2,5	*	3							

EVOLUCIÓ		DESENVOLUPAMENT DEL RESULTATS D'APRENTATGE				SEGUIMENT I SUPERVISIÓ											
		MECES G			Mitjana del bloc	10. El meu tutor o la meua tutora m'està orientant adequadament		11. Fins ara, he pogut desenvolupar les activitats del programa de doctorat que tinc assignades		12. El meu tutor/a i/o director/a de tesi m'està supervisant el pla d'investigació amb el meu tutor/a		13. Fins al moment, tinc suficient informació per a desenvolupar el meu projecte de tesi		14. En general, l'orientació acadèmica que he rebut fins ara del desenvolupament del meu projecte de tesi		Mitjana del bloc	
		n°enq.	MITJANA	n°enq.		MITJANA	Mitjana MECES G	n°enq.	MITJANA	n°enq.	MITJANA	n°enq.	MITJANA	n°enq.	MITJANA		
curs	n°enq.	MITJANA	n°enq.	MITJANA	Mitjana MECES G	n°enq.	MITJANA	n°enq.	MITJANA	n°enq.	MITJANA	n°enq.	MITJANA	n°enq.	MITJANA	Mitjana del bloc	
22-23	22	4,05	22	4,18	4,11	4,1	25	4,6	24	4,08	25	4,64	25	4,36	25	4	4,34
21-22	10	3,9	12	3,92	3,91	4,17	27	4,67	27	3,7	27	4,33	28	4,21	28	3,96	4,18
20-21	*	*	*	4,18	4,33	12	4,67	12	4,42	12	4,67	11	4,82	12	4,58	4,63	
19-20	*	*	*	4,4	4,43	5	4,4	5	4,2	5	4,6	5	4,6	5	4,4	4,44	
18-19	*	*	*	#iTipo!	#iTipo!	2	*	2	*	2	*	2	*	2	*	#iTipo!	

(Enquesta estudiants de doctorat)
PROGRAMA: 3165
Programa de Doctorat en Fisioteràpia

curs	ESTANCIA DE MOBILITAT: ERASMUS, PROGRAMA INTERNACIONAL O ALTRES																
	16. Considere que el nivell acadèmic-investigador de la universitat i/o institució		17. Pense que el reconeixement acadèmic del meu període d'estudis al		18. L'atenció i la informació que he rebut de la Universitat de València abans.		19. La realització de l'estada ha contribuït a millorar els meus coneixements		20. Crec que la realització de l'estada ha millorat la meua capacitat investigadora		21. Ajudes econòmiques rebudes		22. Personal docent de la Universitat de destinació		23. L'estada que he realitzat en l'altra universitat o institució		Mitjana del bloc
	nºenq.	MITJANA	nºenq.	MITJANA	nºenq.	MITJANA	nºenq.	MITJANA	nºenq.	MITJANA	nºenq.	MITJANA	nºenq.	MITJANA	nºenq.	MITJANA	
22-23	2	*	2	*	2	*	2	*	2	*	1	*	2	*	2	*	*
21-22	3	5	3	3,67	3	3,33	3	5	3	5	3	2,67	3	5	3	5	4,33
20-21	2	*	2	*	1	*	2	*	2	*	1	*	2	*	2	*	*
19-20	1	*	1	*	1	*	1	*	1	*	1	*	1	*	1	*	*

curs	TESI DOCTORAL														
	#. Els objectius i les competències de la meua tesi estan clars des de l'inici del seu		#. Considere que els requisits i els criteris d'avaluació són adequats i es		#. L'orientació i recolzament científic que he rebut fins ara del director/a per a la		#. Fins al moment, el director/a de la tesi ha estat accessible		#. Considere que el temps emprat en la realització de la tesi doctoral estarà		#. Pense que amb la realització de la tesi doctoral estic millorant la meua formació		#. Fins al moment, he satisfet les meues expectatives inicials		Mitjana del bloc
	nºenq.	MITJANA	nºenq.	MITJANA	nºenq.	MITJANA	nºenq.	MITJANA	nºenq.	MITJANA	nºenq.	MITJANA	nºenq.	MITJANA	
22-23	*		*		*		*		*		*		*		*
21-22	*		*		*		*		*		*		*		*
20-21	12	4,5	10	4,4	12	4,58	12	4,92	11	4,36	12	4,75	12	4,42	4,57
19-20	5	5	5	4,4	5	4,6	5	4,8	5	4,6	5	5	5	4,4	4,69

curs	INSTAL·LACIONS I RECURSOS			GESTIÓ ACADÈMICA								
	31. Les instal·lacions i els recursos són adequats ...		32. Els recursos bibliogràfics estan accessibles	Mitjana del bloc	33. El servei que m'ha proporcionat l'Escola de Doctorat per a la gestió dels aspectes		34. La informació proporcionada en la pàgina web de l'Escola de Doctorat		35. L'organització i planificació del programa de doctorat ha estat adequada		Mitjana del bloc	
	nºenq.	MITJANA	nºenq.	MITJANA		nºenq.	MITJANA	nºenq.	MITJANA	nºenq.	MITJANA	
22-23	19	3,74	20	4,05	3,9	25	3,64	25	3,68	25	3,72	3,68
21-22	24	3,71	24	4,12	3,92	27	3,59	27	3,48	27	3,48	3,52
20-21	11	3,82	12	4,5	4,17	12	4,08	12	4,17	12	4,25	4,17
19-20	5	3,8	5	4,4	4,1	5	4,2	5	4,4	5	4	4,2

curs	GLOBAL										
	Satisfacció amb el professorat		Instal·lacions i infraestructures		Activitats transversals i específiques del programa de doctorat		Experiència viscuda, tant acadèmica com extraacadèmica, a la Universitat de València		Recomanaria el programa de doctorat		Mitjana del bloc
	nºenq.	MITJANA	nºenq.	MITJANA	nºenq.	MITJANA	nºenq.	MITJANA	nºenq.	MITJANA	
22-23	24	4,5	21	3,95	*		20	4,2	25	4,12	4,2
21-22	25	4,4	20	4,05	*		24	3,96	25	3,8	4,05
20-21	12	4,67	12	3,83	*		12	4,17	12	4	4,17

A partir del curs 21-22 es modifiquen els ítems que avaluen les competències MECES 4

Data impressió: 19/04/2023

PROGRAMA: 3165

Programa de Doctorat en Fisioteràpia

19-20	5	4,2	5	4,4	*	5	4,2	5	4,6	4,35
-------	---	-----	---	-----	---	---	-----	---	-----	------

* La mitjana de l'ítem es calcula a partir de 3 enquestes amb valoració.

La mitjana del bloc es calcula ponderant pel nombre d'enquestes de cada ítem.