

Curs Acadèmic: 25-26

3126 - PROGRAMA DE DOCTORADO EN FÍSICA

Sexe:

Home	22	68,75%
Dona	10	31,25%

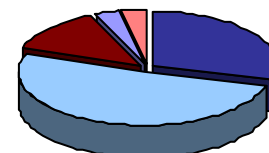


Edat

< 25	25 a 29	30 a 34	35 a 39	40 a 49	> 49
9	16	4	1	0	1
29,00%	52,00%	13,00%	3,00%	0,00%	3,00%

Contestades

31 (94,00%)

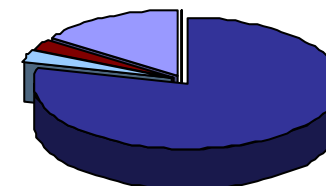


Situació laboral actual

Contractat	26	78,79%
Autònom	1	3,03%
Aturat	1	3,03%
Becari/ària	5	15,15%
Pràctiques no remunerades	0	0,00%
Altra	0	0,00%

Contestades

33 (100,00%)



Altra situació laboral:

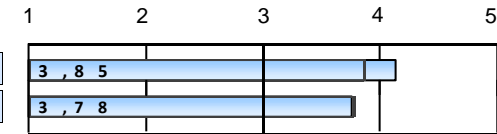
Curs Acadèmic: 25-26

3126 - PROGRAMA DE DOCTORADO EN FÍSICA

PROGRAMA FORMATIU

1. Abans de matricular-me, em van informar de les línies d'investigació del programa de doctorat
2. Fins ara, les activitats formatives que he desenvolupat en el programa de doctorat han sigut interessants per a desenvolupar la meua investigació

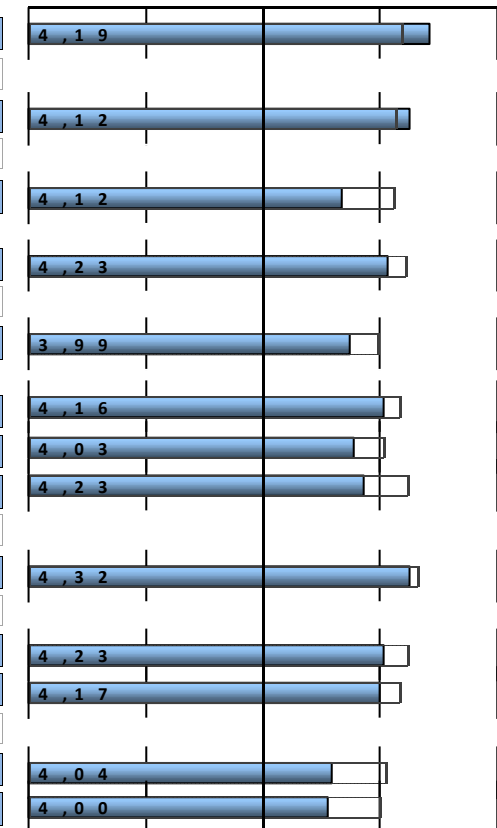
Freqüències de resposta						
Molt en desacord.....Molt d'acord						
N/C	1	2	3	4	5	MITJANA
3	2	2	3	6	17	4,13
1	0	4	8	12	8	3,75
Mitjana del bloc						3,94



DESENVOLUPAMENT DEL RESULTATS D'APRENENTATGE

3.1. Desenvolupament d'estratègies d'anàlisi de teories, fonaments, i plantejaments i mètodes d'investigació.
4.1. Realització d'una contribució original a la investigació científica que tinga reconeixement per la comunitat científica internacional.
5.1. Capacitat per a dissenyar un projecte d'investigació on s'identifiquen situacions en les que aplicar les contribucions de la investigació.
5.2. Capacitat per a generar nou coneixement.
6.1. Autonomia per a iniciar, gestionar i liderar equips i projectes d'investigació innovadors i col·laboracions científiques.
6.2. Capacitat per a realitzar treball col·laboratiu.
6.3. Competència per a transferir el coneixement investigador a la societat.
6.4. Capacitat per a treballar en contextos multidisciplinars.
7.1. Capacitat per a investigar amb responsabilitat social i integritat científica.
8.1. Capacitat per a redactar informes/ articles d'investigació.
8.2. Competència per a divulgar i exposar els resultats d'investigació a qualsevol audiència.
9.1. Capacitat per a realitzar avanços en aspectes culturals, socials o tecnològics.
9.2. Capacitat per a fomentar la innovació.

4	0	1	1	12	15	4,41
MECES A						4,41
5	0	0	4	13	11	4,25
MECES B						4,25
6	1	3	5	13	5	3,67
5	0	2	3	14	9	4,07
MECES C						3,87
6	1	2	7	10	7	3,74
5	3	0	2	11	12	4,04
6	0	2	6	15	4	3,78
6	0	2	7	11	7	3,85
MECES D						3,85
5	0	1	4	10	13	4,25
MECES E						4,25
4	1	0	4	16	8	4,03
5	0	1	6	13	8	4,00
MECES F						4,02
6	2	2	7	10	6	3,59
6	1	3	10	6	7	3,56
MECES G						3,57
Mitjana del bloc						3,95



Escala utilitzada: d'1 a 5

■ : Mitjana del programa de doctorat
□ : Mitjana Global, valor dins la barra

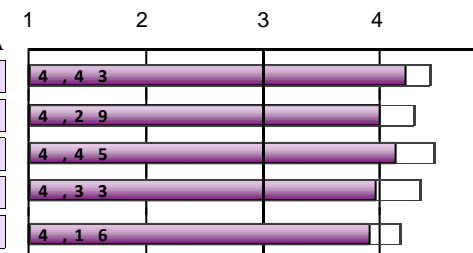
Curs Acadèmic: 25-26

3126 - PROGRAMA DE DOCTORADO EN FÍSICA

SEGUIMENT I SUPERVISIÓ

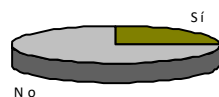
10. El meu tutor o la meua tutora m'està orientant adequadament
11. Fins ara, he pogut desenvolupar les activitats del programa de doctorat que tinc previstes
12. El meu tutor/a i/o director/a de tesi m'està supervisant el pla d'investigació amb regularitat
13. Fins al moment, tinc suficient informació per a desenvolupar el meu pla d'investigació
14. En general, l'orientació acadèmica que he rebut fins ara pel desenvolupament dels meus estudis ha sigut adequada

Freqüències de resposta							MITJANA
N/C	1	2	3	4	5		
0	1	2	4	8	18	4,21	
0	2	1	8	6	16	4,00	
2	1	3	4	6	17	4,13	
1	1	3	7	6	15	3,97	
1	2	1	7	10	12	3,91	
Mitjana del bloc						4,04	



ESTANCIA DE MOBILITAT: ERASMUS, PROGRAMA INTERNACIONAL O ALTRES

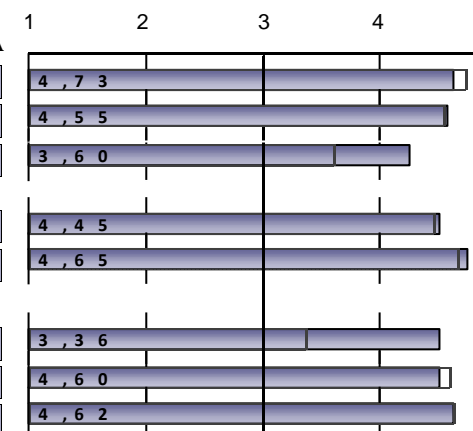
15. Has participat en programes de mobilitat durant els teus estudis de doctorat?	Sí	8	24,24%
	No	25	75,76%



Només els que han contestat "Sí"

16. Considere que el nivell acadèmic-investigador de la universitat i/o institució de destinació és l'adequat
17. Pense que el reconeixement acadèmic del meu període d'estudis al país de destinació ha estat adequat
18. L'atenció i la informació que he rebut de la Universitat de València abans, durant i després de l'estada ha estat adequada
19. La realització de l'estada ha contribuït a millorar els meus coneixements lingüístics
20. Crec que la realització de l'estada ha millorat la meua capacitat investigadora
Assenyala el teu grau de satisfacció amb:
21. Ajudes econòmiques rebudes
22. Personal docent de la Universitat de destinació
23. L'estada que he realitzat en l'altra universitat o institució

Freqüències de resposta							MITJANA
N/C	1	2	3	4	5		
0	0	0	0	3	5	4,63	
1	0	0	0	3	4	4,57	
0	1	0	0	2	5	4,25	
2	0	0	1	1	4	4,50	
0	0	0	0	2	6	4,75	
Molt insatisfet.....Molt satisfet							
0	0	0	1	2	5	4,50	
0	0	0	1	2	5	4,50	
0	0	0	1	1	6	4,63	
Mitjana del bloc						4,54	

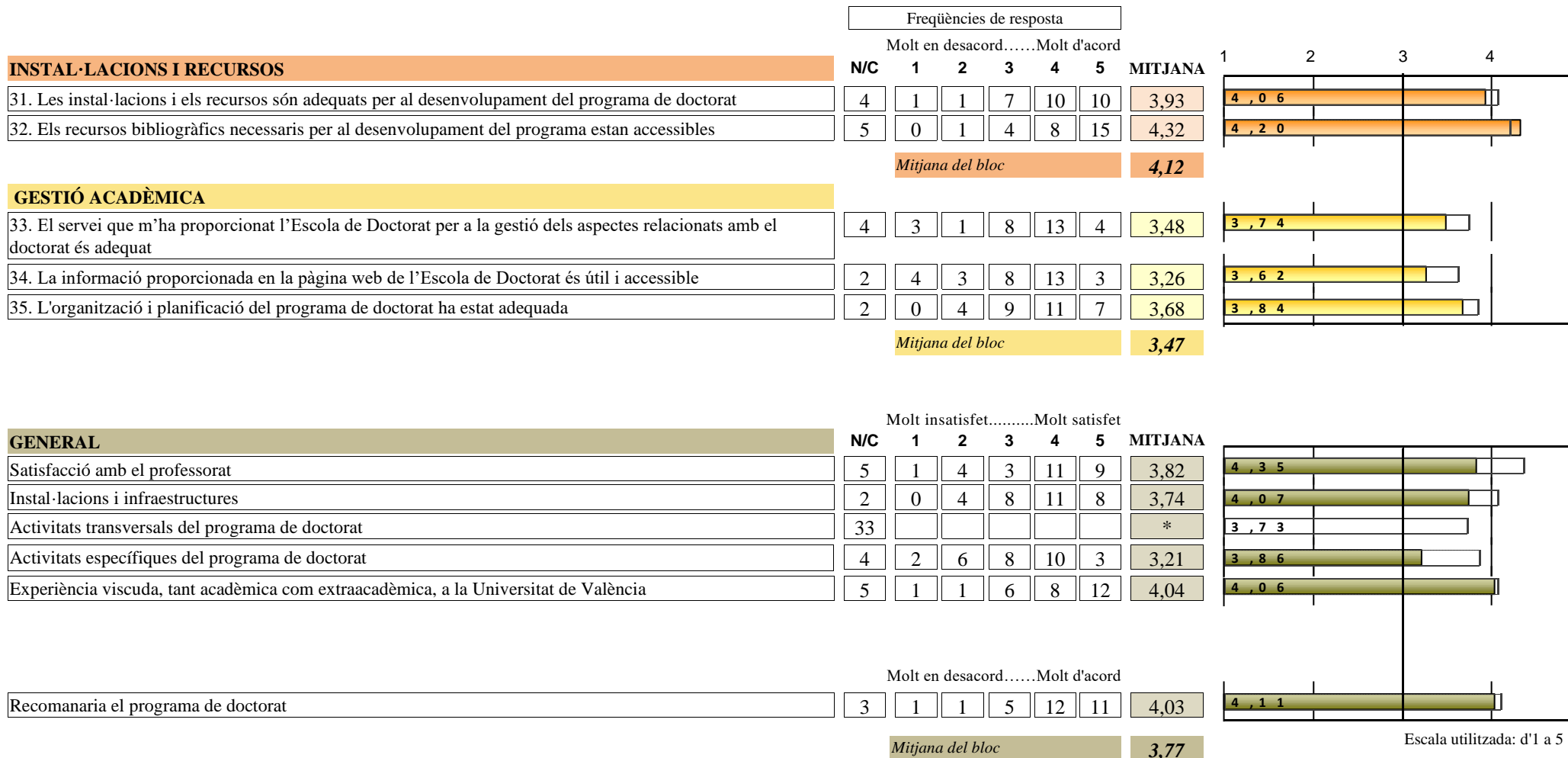


Escala utilitzada: d'1 a 5

█ : Mitjana del programa de doctorat
□ : Mitjana Global, valor dins la barra

Curs Acadèmic: 25-26

3126 - PROGRAMA DE DOCTORADO EN FÍSICA



Escala utilitzada: d'1 a 5

: Mitjana del programa de doctorat
 : Mitjana Global, valor dins la barra

Curs Acadèmic: 25-26

3126 - PROGRAMA DE DOCTORADO EN FÍSICA

EVOLUCIÓ		PROGRAMA FORMATIU					DESENVOLUPAMENT DEL RESULTATS D'APRENENTATGE										
		1.Abans de matricular-me, em van informar de les línies d'investigació		2... activitats formatives fins ara interessants ...		Mitjana del bloc	MECES A			MECES B			MECES C				
		nºenq.	MITJANA	nºenq.	MITJANA		3.1. Desenvolupament d'estratègies d'anàlisis de teories, fonaments, i plantejaments i	Mitjana MECES A	4.1. Realització d'una contribució original a la investigació científica que tinga	Mitjana MECES B	5.1. Capacitat per a disenyar un projecte d'investigació on s'identifiquen situacions	5.2. Capacitat per a generar nou coneixement.	Mitjana MECES C				
curs	Recollides	nºenq.	MITJANA	nºenq.	MITJANA	nºenq.	MITJANA	nºenq.	MITJANA	nºenq.	MITJANA	nºenq.	MITJANA	nºenq.	MITJANA		
25-26	33	30	4,13	32	3,75	3,94	29	4,41	4,41	28	4,25	4,25	27	3,67	28	4,07	3,87
24-25	32	30	3,27	29	3,66	3,46	29	4,14	4,14	29	4,14	4,14	29	3,69	29	4,07	3,88
23-24	62	59	3,68	58	3,71	3,69	57	4,32	4,32	54	3,96	3,96	52	3,77	55	4,04	3,91
22-23	28	25	3,36	26	3,27	3,31	23	4,04	4,04	24	3,75	3,75	24	3,12	24	3,83	3,48
21-22	51	50	3,76	49	3,63	3,70	21	4,43	4,43	21	4,38	4,38	21	3,9	21	3,95	3,93
20-21	19	16	3,81	19	3,79	3,80	*	3,92	3,92	*	3,67	3,67	*	*	*	*	3,94

EVOLUCIÓ		DESENVOLUPAMENT DEL RESULTATS D'APRENENTATGE																
		MECES D					MECES E				MECES F							
		6.1. Autonomia per a iniciar, gestionar i liderar equips i projectes d'investigació		6.2. Capacitat per a realitzar treball col·laboratiu.		6.3. Competència per a transferir el coneixement investigador a la		6.4. Capacitat per a treballar en contextos multidisciplinars.		Mitjana MECES D	7.1. Capacitat per a investigar amb responsabilitat social i integritat científica.		Mitjana MECES E	8.1. Capacitat per a redactar informes/ articles d'investigació.		8.2. Competència per a divulgar i exposar els resultats d'investigació a qualsevol audiència.		Mitjana MECES F
curs	nºenq.	MITJANA	nºenq.	MITJANA	nºenq.	MITJANA	nºenq.	MITJANA	nºenq.	MITJANA	nºenq.	MITJANA	nºenq.	MITJANA	nºenq.	MITJANA	nºenq.	MITJANA
25-26	27	3,74	28	4,04	27	3,78	27	3,85	3,85	28	4,25	4,25	29	4,03	28	4	4,02	
24-25	29	3,62	30	4,23	29	3,59	26	3,88	3,83	27	4,04	4,04	30	3,97	29	3,93	3,95	
23-24	53	3,85	57	4,32	55	3,69	57	3,91	3,95	52	4,19	4,19	56	4,14	55	4,13	4,14	
22-23	23	3,04	24	4,42	22	3,95	22	3,86	3,82	21	4,29	4,29	23	4,04	23	4	4,02	
21-22	21	3,57	21	4,52	20	3,65	20	4	3,94	19	4,16	4,16	20	4,2	20	4,05	4,12	
20-21	*	*	*	*	*	3,5	*	3,5	3,5	*	4	4	*	*	*	*	4,13	

A partir del curs 21-22 es modifiquen els ítems que avaluen les competències MECES 4

Curs Acadèmic: 25-26

3126 - PROGRAMA DE DOCTORADO EN FÍSICA

curs	DESENVOLUPAMENT DEL RESULTATS D'APRENENTATGE				SEGUIMENT I SUPERVISIÓ												
	MECES G				Mitjana MECES G	Mitjana del bloc	10. El meu tutor o la meua tutora m'està orientant adequadament		11. Fins ara, he pogut desenvolupar les activitats del programa de doctorat que tinc		12. El meu tutor/a i/o director/a de tesi m'està supervisant el pla d'investigació amb		13. Fins al moment, tinc suficient informació per a desenvolupar el meu pla d'investigació		14. En general, l'orientació acadèmica que he rebut fins ara pel desenvolupament dels		Mitjana del bloc
	9.1. Capacitat per a realitzar avanços en aspectes culturals, socials o tecnològics.	9.2. Capacitat per a fomentar la innovació.					nºenq.	MITJANA	nºenq.	MITJANA	nºenq.	MITJANA	nºenq.	MITJANA	nºenq.	MITJANA	
25-26	27	3,59	27	3,56	3,57	3,95	33	4,21	33	4	31	4,13	32	3,97	32	3,91	4,04
24-25	27	3,48	26	3,65	3,57	3,88	32	4,47	32	4,12	32	4,34	32	4,31	32	4,09	4,27
23-24	47	3,7	50	3,78	3,74	3,99	61	4,34	60	4,02	62	4,35	62	4,16	61	4,1	4,20
22-23	19	3,16	20	3,3	3,23	3,76	28	4,36	26	4,08	28	4,32	28	4,25	26	4,35	4,27
21-22	19	3,63	19	3,58	3,61	4,01	51	4,47	51	3,98	51	4,39	51	4,1	50	4,24	4,24
20-21	*		*		3,93	3,87	18	4,44	19	3,79	18	4,72	18	4,5	17	4,35	4,36

curs	ESTANCIA DE MOBILITAT: ERASMUS, PROGRAMA INTERNACIONAL O ALTRES																
	16. Considere que el nivell acadèmic-investigador de la universitat i/o institució		17. Pense que el reconeixement acadèmic del meu període d'estudis al país		18. L'atenció i la informació que he rebut de la Universitat de València abans, durant i		19. La realització de l'estada ha contribuït a millorar els meus coneixements lingüístics		20. Crec que la realització de l'estada ha millorat la meua capacitat investigadora		21. Ajudes econòmiques rebudes		22. Personal docent de la Universitat de destinació		23. L'estada que he realitzat en l'altra universitat o institució		Mitjana del bloc
	nºenq.	MITJANA	nºenq.	MITJANA	nºenq.	MITJANA	nºenq.	MITJANA	nºenq.	MITJANA	nºenq.	MITJANA	nºenq.	MITJANA	nºenq.	MITJANA	
25-26	8	4,62	7	4,57	8	4,25	6	4,5	8	4,75	8	4,5	8	4,5	8	4,62	4,54
24-25	9	4,89	8	4,62	7	3,86	9	3,67	9	4,78	9	4,22	9	4,44	8	4,38	4,37
23-24	18	4,72	17	4,65	18	4,06	18	4,39	18	4,78	18	4,06	15	4,73	18	4,67	4,50
22-23	6	4,67	6	4,67	6	3,17	6	4,17	6	4,17	6	3,17	6	4,5	6	4,33	4,10
21-22	7	4,57	7	4,57	6	3,33	7	3	7	4,14	7	3,14	6	4,17	7	4,43	3,93
20-21	7	4,86	6	4,5	6	4,5	5	4	6	4,67	6	3,67	6	4,33	6	4,5	4,40

A partir del curs 21-22 es modifiquen els ítems que avaluen les competències MECES 4

Curs Acadèmic: 25-26

3126 - PROGRAMA DE DOCTORADO EN FÍSICA

curs	INSTAL·LACIONS I RECURSOS					GESTIÓ ACADÈMICA						
	31. Les instal·lacions i els recursos són adequats ...		32. Els recursos bibliogràfics estan accessibles		Mitjana del bloc	33. El servei que m'ha proporcionat l'Escola de Doctorat per a la gestió dels aspectes		34. La informació proporcionada en la pàgina web de l'Escola de Doctorat és útil i		35. L'organització i planificació del programa de doctorat ha estat adequada		Mitjana del bloc
	nºenq.	MITJANA	nºenq.	MITJANA		nºenq.	MITJANA	nºenq.	MITJANA	nºenq.	MITJANA	
25-26	29	3,93	28	4,32	4,12	29	3,48	31	3,26	31	3,68	3,47
24-25	29	4,34	26	4,42	4,38	30	3,67	29	3,17	30	3,63	3,49
23-24	62	3,97	55	4,33	4,14	58	3,9	59	3,73	60	3,75	3,79
22-23	27	4,19	22	4,14	4,16	26	3,42	27	3,19	25	3,56	3,38
21-22	49	4,31	46	4,26	4,28	46	3,7	45	3,4	47	3,7	3,60
20-21	17	4,47	16	4,62	4,55	18	3,67	16	3,56	16	3,81	3,68

curs	GENERAL												
	Satisfacció amb el professorat		Instal·lacions i infraestructures		Activitats transversals del programa de doctorat		Activitats específiques del programa de doctorat		Experiència viscuda, tant acadèmica com extraacadèmica, a la Universitat de València		Recomanaria el programa de doctorat		Mitjana del bloc
	nºenq.	MITJANA	nºenq.	MITJANA	nºenq.	MITJANA	nºenq.	MITJANA	nºenq.	MITJANA	nºenq.	MITJANA	
25-26	28	3,82	31	3,74	*		29	3,21	28	4,04	30	4,03	3,77
24-25	26	4,38	30	4,13	*		27	3,33	30	4,2	29	4,14	4,04
23-24	54	4,26	58	3,86	*		55	3,38	55	4,07	55	4,04	3,92
22-23	26	4,08	26	3,85	20	2,3	24	2,96	25	3,92	24	3,5	3,48
21-22	45	4,36	48	4	36	3,25	43	3,3	48	3,98	46	4,02	3,85
20-21	17	4,53	17	4,18	15	3,6	18	4,06	17	4,35	17	4,53	4,22

* La mitjana de l'ítem es calcula a partir de 3 enquestes amb valoració.

La mitjana del bloc es calcula ponderant pel nombre d'enquestes de cada ítem.