

(Encuesta a estudiantado FINAL)

2153 - MÁSTER UNIVERSITARIO EN GÉNERO Y POLÍTICAS DE IGUALDAD

¿Estás trabajando durante la realización del máster?	Sí	No	¿Has recibido algún tipo de beca/ayuda para la realización de este máster?	Sí	No
	8	5		9	4
	62,00%	38,00%		69,00%	31,00%

PROGRAMA FORMATIVO

	MEDIA
1. Los objetivos del máster y el perfil de egreso se detallan con claridad siendo accesibles y públicos	3,83
2. Las materias que has cursado y sus contenidos se han adecuado a los objetivos del máster	3,08
3. La proporción entre la teoría y la práctica ha sido adecuada	2,83
4. Los contenidos impartidos en el máster han sido realmente diferentes de los estudiados durante el grado	3,55
5. La secuencia de las materias es adecuada, ya que evita vacios y duplicidades	2,92
Media bloque	3,23

ORGANITZACIÓ DE L'ENSENYAMENT

6. La información contenida en programas o guías docentes de las asignaturas ha sido amplia y detallada	3,69
7. Los programas o guías docentes han estado disponibles antes de la matrícula	3,11
8. La gestión y organización del máster ha sido adecuada	2,67
9. La información al estudiantado para la gestión/organización del máster ha sido adecuada	2,92
10. Los medios de comunicación para dar a conocer los diferentes aspectos del máster han sido adecuados	2,92
11. Se ha respetado la planificación inicial y las actividades programadas	3,50
12. La coordinación entre el profesorado ha sido adecuada	2,50
Media bloque	3,05

INFRAESTRUCTURAS

13. Las aulas destinadas a la docencia y su equipamiento han sido adecuadas para el desarrollo del máster	3,83
14. Los espacios para el trabajo y estudio y su equipamiento se han adecuados a las necesidades del máster	3,90
15. Los laboratorios, talleres y espacios experimentales y su equipamiento han sido adecuados	3,88
16. Las infraestructuras de la biblioteca y las salas de lectura han sido adecuadas	4,60
17. La cantidad, calidad y la accesibilidad de la información de la biblioteca y los fondos se han adecuados	3,78
Media bloque	4

ATENCIÓN AL ESTUDIANTADO

18. La atención tutorial ha sido adecuada	3,31
19. El profesorado ha cumplido con el horario de atención tutorial	3,50
Media bloque	3,4

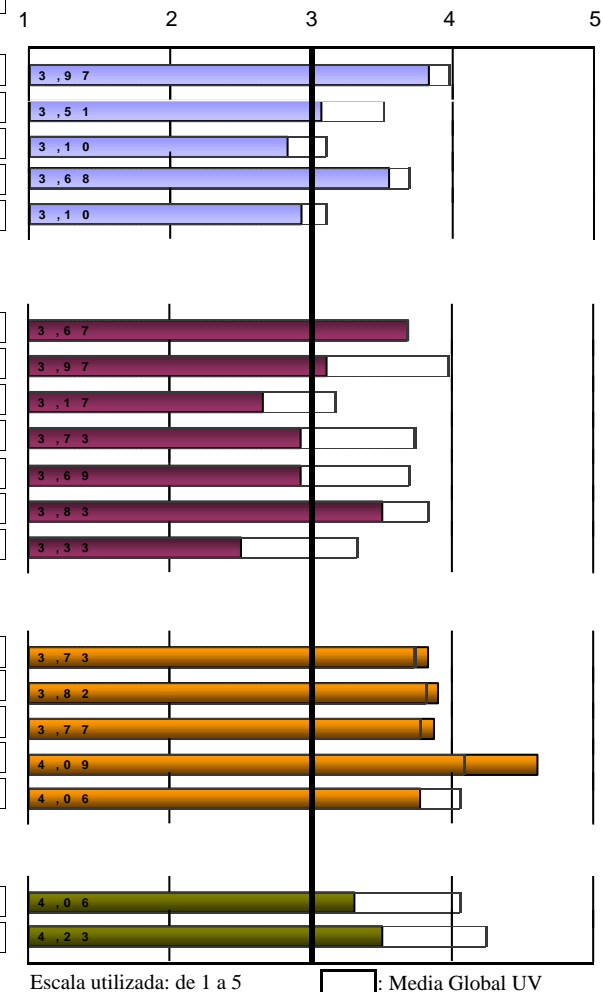
Frecuencias de respuesta

N/C	1	2	3	4	5
1	1	0	1	8	2
0	2	1	5	4	1
1	2	2	4	4	0
2	2	0	2	4	3
0	2	3	3	4	1

0	1	0	3	7	2
4	0	3	3	2	1
1	3	3	2	3	1
0	2	3	4	2	2
0	2	4	1	5	1
1	2	0	3	4	3
1	3	4	2	2	1

1	2	0	0	6	4
3	1	0	2	3	4
5	0	1	1	4	2
3	0	0	0	4	6
4	1	0	2	3	3

0	3	0	4	2	4
1	2	1	2	3	4



Número de encuestas: 13 Alumnos matriculados: 57

Periodo realización encuestas: 21/05/2024 - 25/06/2024

(Encuesta a estudiantado FINAL)

2153 - MÁSTER UNIVERSITARIO EN GÉNERO Y POLÍTICAS DE IGUALDAD

	0	1	2-4	5-7	8-10	>10
	0	0	2	6	5	0
20. Total de horas que he asistido a las tutorías durante este curso	0,00%	0,00%	15,00%	46,00%	38,00%	0,00%

PROCESO DE ENSEÑANZA- APRENDIZAJE

	MEDIA
21. Las metodologías docentes utilizadas han favorecido la implicación del estudiantado con la materia	2,92
22. Las metodologías de enseñanza-aprendizaje utilizadas han fomentado el análisis y la síntesis	2,85
23. Las prácticas de los módulos se han adecuado a la teoría impartida	3,00
24. Los materiales recomendados se han adaptado a las exigencias de la docencia	3,31
25. La bibliografía de los diferentes módulos ha sido adecuada y actualizada	3,08
26. El calendario de trabajo inicial se ha cumplido respecto a los contenidos que se han impartido	3,46
27. Los conocimientos, habilidades y actitudes propuestas en guías docentes se han desarrollado adecuadamente	3,25
28. Los procedimientos y criterios de evaluación desarrollados se han ajustado a los objetivos propuestos	3,31
29. El nivel de exigencia en la evaluación se ha adecuado a la docencia impartida	3,54
30. He asistido regularmente a las clases presenciales y al resto de actividades programadas en el máster	4,20

Media bloque 3,28

ACTITUD DOCENTE

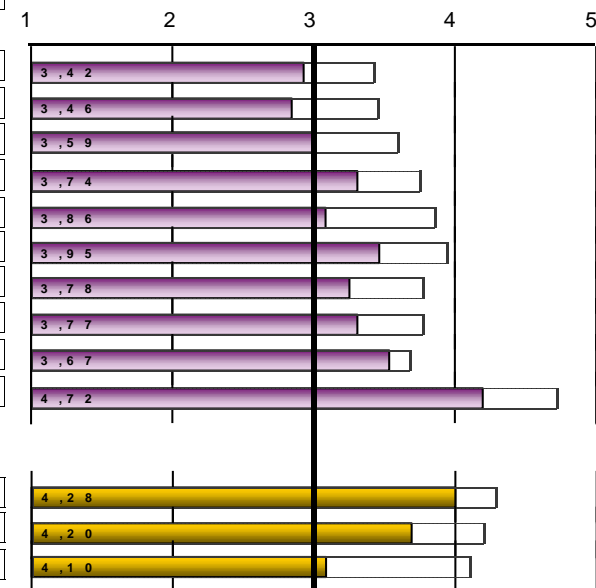
31. El profesorado ha cumplido con el horario previsto	4,00
32. El profesorado que imparte docencia ha demostrado un adecuado conocimiento de los temas tratados	3,69
33. La actitud del profesorado hacia el estudiantado ha sido positiva	3,08

Media bloque 3,58

Frecuencias de respuesta

N/C	1	2	3	4	5
0	2	2	5	3	1
0	2	2	5	4	0
2	2	1	3	5	0
0	2	0	3	8	0
1	2	1	4	4	1
0	1	2	2	6	2
1	1	1	4	6	0
0	2	1	3	5	2
0	1	3	1	4	4
3	1	1	0	1	7

2	0	1	2	4	4
0	2	0	2	5	4
1	2	1	5	2	2

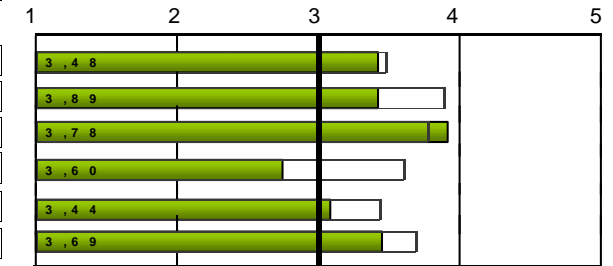


Escala utilizada: de 1 a 5 []: Media Global UV

2153 - MÁSTER UNIVERSITARIO EN GÉNERO Y POLÍTICAS DE IGUALDAD

GENERAL	MEDIA
Satisfacción del máster	3,42
Calidad del profesorado	3,42
Interés del máster	3,92
Buena relación calidad/precio	2,75
Recomendaría este máster a otros compañeros y compañeras	3,08
Utilidad del curso	3,45
Media bloque	3,34

Frecuencias de respuesta					
N/C	1	2	3	4	5
1	1	1	3	6	1
1	1	0	4	7	0
1	1	0	1	7	3
1	1	4	4	3	0
1	1	1	7	2	1
2	1	1	1	8	0



Escala utilizada: de 1 a 5 : Media Global UV

(Encuesta a estudiantado FINAL)
2153 - MÁSTER UNIVERSITARIO EN GÉNERO Y POLÍTICAS DE IGUALDAD

EVOLUCIÓN			PROGRAMA FORMATIVO										ORGANIZACIÓN DE LA ENSEÑANZA						
			1. Los objetivos y el perfil de egreso ... claros ...		2. Las materias y sus contenidos... se han adecuado		3. La proporción entre teoría y práctica ha sido adecuada		4. Contenidos realmente diferentes a grado		5. La secuencia de las materias es adecuada		Media bloque	6. La información de guías docentes ... amplia, detallada		7. Disponibilidad de programas y guías docentes		8. Gestión y organización del máster adecuada	
curso	Recogidas	Cod	n°enc.	media	n°enc.	media	n°enc.	media	n°enc.	media	n°enc.	media		n°enc.	media	n°enc.	media	n°enc.	media
23-24	13	22-2153	12	3,83	13	3,08	12	2,83	11	3,55	13	2,92	3,23	13	3,69	9	3,11	12	2,67
22-23	13	21-2153	13	3,77	13	3,15	13	2,38	11	3,36	13	3	3,13	13	3,08	12	3	13	1,92
21-22	27	20-2153	27	3,48	27	3,37	27	2,63	24	3,75	27	2,93	3,22	26	3,35	24	3,79	27	2,3
20-21	13	19-2153	12	4,17	13	3,69	12	3,58	12	4,83	13	3,46	3,94	12	4	12	3,83	13	3,46
19-20	9	18-2153	9	4	9	3,44	9	3,33	9	4,22	9	3,22	3,64	8	4,12	7	4,57	8	3,25
18-19	14	17-2153	14	3,93	14	3,29	14	2,5	13	3,85	14	2,71	3,25	14	3,64	12	3,92	14	2,43

ORGANIZACIÓN DE LA ENSEÑANZA										INFRAESTRUCTURAS										
9. Información al estudiantado sobre gestión/ organización		10. Los medios de comunicación ... han sido adecuados		11. Se ha respetado la planificación inicial		12. Coordinación entre profesorado adecuada		Media bloque	13. Aulas de docencia y equipamiento		14. Espacios para trabajo y estudio ... adecuados		15. Laboratorios, talleres y espacios experimentales ...		16. Infraestructuras de la biblioteca y salas de lectura		17. ... Biblioteca y fondos adecuados		Media bloque	
curso	n°enc.	media	n°enc.	media	n°enc.	media	n°enc.	media		n°enc.	media	n°enc.	media	n°enc.	media	n°enc.	media	n°enc.	media	
23-24	13	2,92	13	2,92	12	3,5	12	2,5	3,05	12	3,83	10	3,9	8	3,88	10	4,6	9	3,78	4,00
22-23	13	2,85	13	2,77	13	3,62	13	2,23	2,78	3	2,33	3	2,67	1	*	6	4	4	3	3,06
21-22	27	3,22	27	3,07	25	3,72	25	2,56	3,13	14	3,43	14	3,43	12	3,33	15	3,93	14	3,36	3,51
20-21	13	3,31	13	3,62	13	4,31	12	3,42	3,70	8	4	8	4,38	3	3,33	8	4,62	8	4,38	4,26
19-20	8	3,62	8	3,62	8	4,12	8	3,62	3,84	7	4	7	4,14	7	4,14	7	4,43	8	4,12	4,17
18-19	14	2,93	13	3,15	14	3,71	14	2,29	3,14	10	3,3	8	4	6	4,17	10	4,7	10	4,5	4,14

PROCESO DE ENSEÑANZA- APRENDIZAJE																					
21. Fomento de la implicación del estudiantado		22. Fomento del análisis y la síntesis		23. Las prácticas se han adecuado a la teoría impartida		24. Materiales recomendados adaptados		25. La bibliografía adecuada y actualizada		26. Cumplimiento del calendario de trabajo		27. Conocimientos, ... en las guías se han desarrollado		28. Procedimientos ... evaluación ajusta a objetivos		29. Nivel de exigencia en la evaluación adecuado		30. Asistencia presencial a clases y actividades		Media bloque	
curso	n°enc.	media	n°enc.	media	n°enc.	media	n°enc.	media	n°enc.	media	n°enc.	media	n°enc.	media	n°enc.	media	n°enc.	media	n°enc.	media	
23-24	13	2,92	13	2,85	11	3	13	3,31	12	3,08	13	3,46	12	3,25	13	3,31	13	3,54	10	4,2	3,28
22-23	13	2,62	13	2,85	12	2,83	13	3,38	13	3,23	13	3,92	12	3,25	13	3,23	13	2,92	5	4,6	3,20
21-22	26	2,5	26	2,85	23	3	25	3,28	26	3,15	24	3,83	24	3,04	25	3,52	26	3,35	13	4,08	3,21
20-21	13	3,62	13	3,62	12	3,92	13	4,46	13	4,46	13	4,38	13	4,23	12	4,58	13	4,23	9	4,56	4,19
19-20	9	3,56	9	3,89	9	3,67	9	3,67	9	4,22	9	4,44	9	3,78	9	4,33	9	4,44	7	4,71	4,06
18-19	14	3	14	3,36	12	2,83	14	3,36	12	3,67	14	3,93	13	3,54	14	3,57	13	3,38	12	4,25	3,48

(Encuesta a estudiantado FINAL)
2153 - MÁSTER UNIVERSITARIO EN GÉNERO Y POLÍTICAS DE IGUALDAD

curso	ATENCIÓN AL ESTUDIANTADO			ACTITUD DOCENTE										
	nºenc.	media	Media bloque	18. La atención tutorial ha sido adecuada		19. El profesorado ha cumplido con el horario de atención tutorial		31. El profesorado ha cumplido con el horario previsto		32. El profesorado ... adecuado conocimiento		33. Actitud del profesorado al estudiantado positiva		Media bloque
23-24	13	3,31	3,40	12	3,5	11	4	13	3,69	12	3,08	13	3,46	3,58
22-23	12	2,67	2,78	11	2,91	12	3	13	3,85	13	3,46	13	3,46	3,45
21-22	26	3,12	3,08	24	3,04	22	3,68	23	3,87	23	3,48	23	3,48	3,68
20-21	13	3,92	4,04	13	4,15	12	4,25	13	4,62	13	4,15	13	4,15	4,34
19-20	8	4,25	4,33	7	4,43	8	4,62	9	4,56	8	4,38	8	4,38	4,52
18-19	14	3,36	3,62	12	3,92	12	4	12	4,58	14	3,64	14	3,64	4,05

curso	GENERAL												
	Satisfacción del máster		Calidad del profesorado		Interés del máster		Buena relación calidad/precio		Recomendaría este máster a otros compañeros		Utilidad del curso		Media bloque
23-24	12	3,42	12	3,42	12	3,92	12	2,75	12	3,08	11	3,45	3,34
22-23	13	2,85	13	3,38	13	3,62	13	2,08	13	2,38	13	3,46	2,96
21-22	23	2,83	23	3,61	23	4,09	23	2,39	23	2,65	23	3,39	3,16
20-21	13	4,15	13	4,08	12	4,58	13	3,38	13	4	12	4,08	4,04
19-20	8	3,88	8	4,12	7	4	8	3,25	8	3,5	8	3,75	3,74
18-19	14	3	13	3,69	14	3,79	13	2,54	14	2,79	14	3	3,13

* La media del bloque se calcula ponderando por el número de encuestas de cada ítem.
 La descripción completa del ítem se puede encontrar en el informe individual.