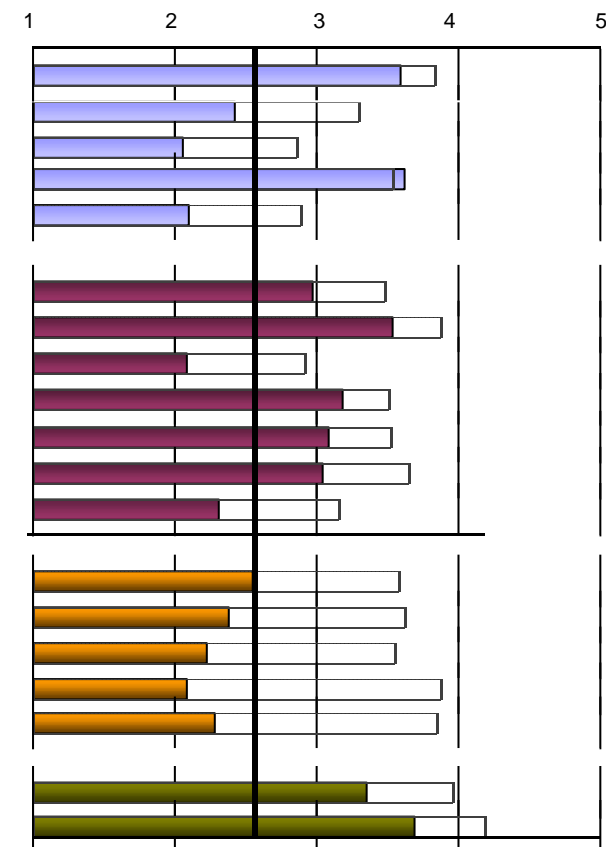


CODI DEL CURS: 22-2024

NOM DEL MÀSTER: M.U. en Profesor/a en Educación Secundaria.

	SÍ	NO		SÍ	NO
Estàs treballant durant la realització del màster?	178	168	Has rebut algun tipus de beca/ajuda per a la realització d'aquest màster?	113	233
	51,00%	49,00%		33,00%	67,00%

PROGRAMA FORMATIU	MITJANA	N/C	Freqüències de resposta				
			1	2	3	4	5
1. Els objectius del màster i el perfil d'egress es detallen amb claredat sent accessibles i públics	3,59	10	24	28	87	120	77
2. Les matèries que has cursat i els seus continguts, s'han adequat als objectius del màster	2,43	1	85	94	106	53	7
3. La proporció entre la teoria i la pràctica ha sigut adequada	2,05	1	128	114	65	33	5
4. Els continguts impartits en el màster han sigut realment diferents dels estudiats durant els estudis de grau	3,62	17	44	23	55	99	108
5. La seqüència de les matèries és adequada, ja que evita buits i duplicitats	2,10	3	142	90	60	36	15
ORGANITZACIÓ DE L'ENSENYAMENT							
6. La informació que contenen els programes o guies docents de les assignatures ha sigut àmplia i detallada	2,98	14	51	68	84	96	33
7. Els programes o guies docents han estat disponibles abans de la matrícula	3,54	83	29	24	59	79	72
8. La gestió i organització del màster ha sigut adequada	2,08	2	140	87	74	36	7
9. La informació que es proporciona als estudiants per a la gestió/organització del màster ha sigut adequada	3,18	12	62	39	71	100	62
10. Els mitjans de comunicació per a donar a conèixer els diferents aspectes del màster han sigut adequats	3,08	38	50	37	100	79	42
11. S'ha respectat la planificació inicial i les activitats programades	3,04	8	55	63	79	95	46
12. La coordinació entre el professorat ha sigut adequada	2,32	5	119	84	69	49	20
INFRAESTRUCTURES							
13. Les aules destinades a la docència i el seu equipament han sigut adequades	2,55	2	107	64	74	75	24
14. Els espais destinats al treball i estudi i el seu equipament s'han adequat a les necessitats del màster	2,38	15	117	69	64	64	17
15. Els laboratoris, tallers i espais experimentals i el seu equipament han sigut adequats	2,23	89	108	48	50	37	14
16. Les infraestructures de la biblioteca i les sales de lectura han sigut adequades	2,09	69	130	58	39	34	16
17. La quantitat, qualitat i l'accessibilitat de la informació de la biblioteca i els fons documentals adequats	2,29	95	111	41	39	36	24
ATENCIÓ A L'ESTUDIANT							
18. L'atenció tutorial ha sigut adequada	3,35	104	37	32	42	71	60
19. Els professors han complert amb l'horari d'atenció tutorial	3,69	129	20	22	38	63	74



Escala utilitzada: d'1 a 5

Mitjana Global UV

0	1	2-4	5-7	8-10	>10
116	32	103	38	19	15
36,00%	10,00%	32,00%	12,00%	6,00%	5,00%

20. Total d'hores que he acudit a les tutories durant este curs

Nombre d'enquestes: 346

Alumnes matriculats UV: 807

Període realització enquestes: 23/05/2023 - 25/06/2023

CODI DEL CURS: 22-2024

NOM DEL MÀSTER: M.U. en Profesor/a en Educación Secundaria.

PROCÉS D'ENSENYAMENT- APRENETATGE	MITJANA	N/C	Freqüències de resposta				
			1	2	3	4	5
21. En general, les metodologies docents utilitzades han afavorit la implicació dels estudiants amb la matèria	2,59	2	76	93	90	65	20
22. Les metodologies d'ensenyament-aprenentatge utilitzades han fomentat l'anàlisi i la síntesi	2,61	5	73	91	90	69	18
23. Les pràctiques dels mòduls s'han adequat a la teoria impartida	2,88	10	53	77	95	80	31
24. Els materials recomanats s'han adaptat a les exigències de la docència	2,83	23	60	67	84	92	20
25. La bibliografia dels diferents mòduls ha sigut adequada i actualitzada	3,04	33	45	64	76	89	39
26. El calendari de treball inicial s'ha complert adequadament respecte als continguts que s'han impartit	3,31	11	48	45	64	112	66
27. Els coneixements, habilitats i actituds proposats en les guies docents s'han desenvolupat adequadament	2,89	23	57	58	95	90	23
28. Els procediments i criteris d'avaluació desenvolupats, s'han ajustat als objectius proposats	2,99	14	50	67	85	95	35
29. El nivell d'exigència en l'avaluació s'ha adequat a la docència impartida	3,00	6	66	58	70	102	44
30. He acudit regularment a les classes presencials i a la resta d'activitats programades en el màster	4,73	7	9	5	5	31	289

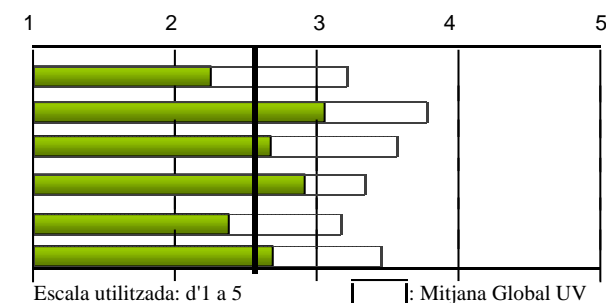
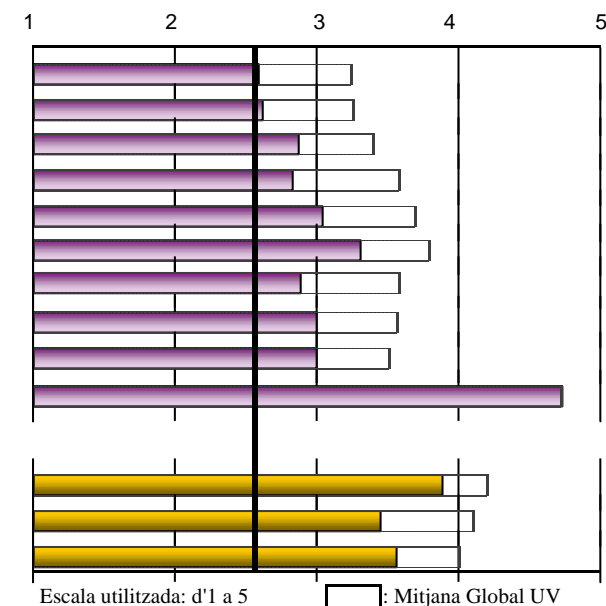
ACTITUD DOCENT

31. El professorat ha complert amb l'horari previst	3,89	22	20	20	49	123	112
32. El professorat que impartix docència ha demostrat tindre un adequat coneixement dels temes tractats	3,45	18	26	49	79	100	74
33. L'actitud del professorat cap als estudiants ha sigut positiva	3,56	15	23	45	68	113	82

34. Exclouries algun professor del curs?	Sí	222	67,00%	No	111	33,00%				
En cas de resposta afirmativa, especifica quants	Nº	1	2	3	4	5	6	8	9	10
	Freq	63	54	49	19	12	4	1	1	1

GENERAL

GENERAL	MITJANA	N/C	Freqüències de resposta				
			1	2	3	4	5
Satisfacció del màster	2,25	22	103	88	87	40	6
Qualitat del professorat	3,05	23	34	62	102	103	22
Interès del màster	2,68	29	82	62	81	59	33
Bona relació qualitat/preu	2,92	27	58	61	85	79	36
Recomanaria aquest postgrau a altres companys	2,38	31	109	56	85	51	14
Utilitat del curs	2,69	25	80	74	71	58	38



CODI DEL CURS: 22-2024

NOM DEL MÀSTER: M.U. en Profesor/a en Educación Secundaria.

Motius per a la realització del màster:		
Promoció en el treball	Recerca de treball	Altres motius:
71	240	
21,00%	69,00%	
		és habilitant
		Oposicions
		Obligatorietat
		requisit per a fer les opos
		Obligatori per a poder dedicar-me a la docència
		Obligatoriedad para ser profesor
		Habilitació professional
		Llamada vocacional
		Era obligatori
		Mes oportunitats
		es un master obligatori si vols treballar en la institució pública
		Habilitación de empleo
		Màster habilitant
		OPOSITAR
		Altra opció
		Aconseguir treball en la educació pública
		interés
		Cambi en l'estil de vida
		Vocació
		Cambio de empleo
		Per gust
		Màster habilitante
		CANVI DE TREBALL
		Canviar de treball
		Es obligatorio para ser profesor
		Por amor a la docencia
		Perquè habilita com a docent
		Oposicions
		Màster habilitant
		Volia tindre el paper
		Es habilitant
		Em motiva la divendia docència i la vida del docent
		Precio en comparación a Cataluña
		Habilitació per Opositar
		Canvi de professió
		Vocació docent
		vocacional

(Enquesta estudiants final)

Inclou totes les especialitats del màster.

CODI DEL CURS: 22-2024

NOM DEL MÀSTER: M.U. en Profesor/a en Educación Secundaria.

oposicions	1
millorar el meu aprenentatge	1
Canviar d'àmbit	1
Reciclatge	1
vocació	1
Ampliar coneixements i descobrir si m'agrada el món de l'ensenyament	1
Altra opció labral	1
Interès personal	1
canvi de treball	1
Obtindre l'habilitació docent	1
Cambio de profesión	1
Por tener una segunda profesión	1
Canviar de treball	1
Requisito para trabajar	1
Necessitat per a treballar	1
Obligatorietat.	1
Interés per dedicar-me a la docència	1
Es un requisito obligatorio para ejercer	1
Vocación docente	1
obligatorio para opositar	1
Es obligatori per a opositar	1
Es necessari per fer oposicions	1
Es un requeriment a les oposicions	1
mejora personal y laboral	1
INQUIETUD	1
Ministeri	1
Es literalment obligat per a treballar	1
poder opositar	1
Es obligatori per a ser docent a secundària	1
és obligatori	1
REQUERIMENT	1
Eixides laborals	1
requisito para poder opositar	1

2024.- Màster Universitari en Professor/a d'Educació Secundària

EVOLUCIÓ		PROGRAMA FORMATIU										ORGANITZACIÓ DE L'ENSENYAMENT							
		1. Els objectius i el perfil d'egres ... clars, accessibles		2. Les matèries i continguts... adequats		3. La proporció entre teoria i pràctica adequada		4. Continguts realment diferents als de grau		5. La seqüència de les matèries és adequada		Mitjana bloc		6. La informació de guies docents ... àmplia i detallada		7. Disponibilitat de programes i guies docents		8. Gestió i organització del màster adequada	
curs	Recollides	n°enq.	mitjana	n°enq.	mitjana	n°enq.	mitjana	n°enq.	mitjana	n°enq.	mitjana			n°enq.	mitjana	n°enq.	mitjana	n°enq.	mitjana
22-23	346	336	3,59	345	2,43	345	2,05	329	3,62	343	2,1	2,75		332	2,98	263	3,54	344	2,08
21-22	324	310	3,24	323	2,24	323	1,89	309	3,44	324	1,87	2,52		313	2,65	256	3,31	323	1,77
20-21	359	351	3,25	357	2,2	356	1,85	333	3,28	357	1,82	2,47		344	2,63	282	3,15	356	1,72
19-20	353	341	3,51	350	2,39	350	2,09	331	3,34	348	2,15	2,68		335	2,98	285	3,53	348	1,97
18-19	410	402	3,26	407	2,3	407	1,83	387	3,35	407	1,96	2,53		398	2,85	319	3,37	407	1,91
17-18	353	344	3,14	348	2,16	350	1,84	338	3,36	348	1,95	2,48		334	2,84	288	3,15	349	1,7
16-17	441	423	3,06	437	2,22	438	1,85	422	3,35	438	1,81	2,45		417	2,65	355	2,91	438	1,53
15-16	263	256	3,04	262	2,08	262	1,75	250	3,33	262	1,65	2,36		250	2,84	213	2,35	262	1,36
14-15	304	291	2,98	300	2,2	302	1,87	287	3,51	300	1,79	2,46		293	2,78	247	2,49	296	1,68
13-14	331	320	3,02	328	2,27	328	1,97	310	3,5	327	1,85	2,51		314	2,8	255	2,69	326	1,7
12-13	256	241	3,13	250	2,3	255	1,82	244	3,5	252	1,85	2,51		247	3,11	213	2,43	254	1,67
11-12	302	292	3,07	301	2,38	301	2,04	280	3,66	296	1,85	2,58		287	2,95	257	2,27	296	1,73
10-11	170	158	3	169	2,28	168	2,17	159	3,63	166	1,85	2,57		163	2,8	145	1,9	167	1,83
09-10	61	60	1,95	61	1,92	61	1,62	57	2,98	61	1,41	1,96		58	2,1	57	1,7	61	1,31

		ORGANITZACIÓ DE L'ENSENYAMENT							INFRAESTRUCTURES														
		9. Informació als estudiants sobre la gestió i organització		10. Els mitjans de comunicació ... han sigut adequats		11. S'ha respectat la planificació inicial i activitats		12. La coordinació entre el professorat ha sigut adequada		Mitjana bloc		13. Aules de docència i equipament		14. Els espais destinats al treball i estudi ... adequats		15. Els laboratoris, tallers i espais experimentals...		16. Infraestructures de la biblioteca i sales de lectura		17. Biblioteca i fons documentals s'han adequat		Mitjana bloc	
curs		n°enq.	mitjana	n°enq.	mitjana	n°enq.	mitjana	n°enq.	mitjana			n°enq.	mitjana	n°enq.	mitjana	n°enq.	mitjana	n°enq.	mitjana	n°enq.	mitjana		
22-23		334	3,18	308	3,08	338	3,04	341	2,32	2,86		344	2,55	331	2,38	257	2,23	277	2,09	251	2,29	2,32	
21-22		315	2,92	285	2,82	313	2,91	322	1,94	2,59		324	2,22	315	2,09	235	1,94	254	1,74	239	2,02	2,02	
20-21		352	2,84	332	2,76	348	2,77	355	1,87	2,51		357	2,56	337	2,45	235	2,31	219	2,05	223	2,46	2,39	
19-20		339	3,12	312	2,97	335	2,82	346	2,04	2,75		352	2,57	341	2,43	264	2,29	278	2,19	267	2,38	2,39	
18-19		404	2,85	367	2,8	395	2,98	408	2,14	2,67		405	2,55	394	2,42	312	2,24	343	2,17	312	2,34	2,36	
17-18		347	2,64	324	2,67	347	2,73	348	2,03	2,52		349	2,44	339	2,27	284	2,23	290	2,22	268	2,29	2,30	
16-17		435	2,53	417	2,52	432	2,47	440	1,83	2,33		438	2,42	432	2,25	380	2,12	396	2	374	2,23	2,21	
15-16		257	2,26	239	2,36	255	2,45	260	1,68	2,17		259	2,58	258	2,47	205	2,22	225	2,2	203	2,23	2,35	
14-15		301	2,56	281	2,62	295	2,69	301	1,97	2,39		304	2,7	301	2,54	240	2,41	266	2,2	255	2,39	2,46	

(Enquesta estudiants final)
Inclou totes les especialitats del màster.

CODI DEL CURS: 22-2024

NOM DEL MÀSTER: M.U. en Profesor/a en Educación Secundaria.

13-14	324	2,37	305	2,54	319	2,76	323	1,99	2,40	326	2,82	325	2,7	258	2,45	293	2,43	272	2,37	2,57
12-13	252	2,42	233	2,59	247	2,77	247	1,79	2,39	256	3,11	251	2,76	197	2,44	220	2,17	202	2,18	2,56
11-12	298	2,58	276	2,62	290	2,86	301	1,93	2,41	301	2,54	298	2,4	257	2,13	282	2,04	256	2,07	2,25
10-11	168	2,77	165	2,65	161	2,73	166	1,7	2,35	169	2,34	168	2,31	152	2,23	153	2,01	151	2,09	2,20
09-10	61	1,89	59	1,9	60	1,73	61	1,38	1,71	61	2,8	61	2,79	59	2,59	44	2,75	40	2,58	2,71

PROCÉS D'ENSENYAMENT- APRENENTATGE

CURS	21. Foment de la implicació dels estudiants		22. Foment de l'anàlisi i la síntesi		23. Les pràctiques s'han adequat a la teoria impartida		24. Materials recomanats adaptats		25. La bibliografia adequada i actualitzada		26. Compliment del calendari de treball		27. Coneixements ... en guies s'han desenvolupat		28. Procediments i criteris d'avaluació ajustats a objectius		29. Nivell d'exigència en l'avaluació adequat		30. Assistència presencial a classes i activitats		Mitjana bloc
	nºenq.	mitjana	nºenq.	mitjana	nºenq.	mitjana	nºenq.	mitjana	nºenq.	mitjana	nºenq.	mitjana	nºenq.	mitjana	nºenq.	mitjana	nºenq.	mitjana	nºenq.	mitjana	
22-23	344	2,59	341	2,61	336	2,88	323	2,83	313	3,04	335	3,31	323	2,89	332	2,99	340	3	339	4,73	3,09
21-22	323	2,24	321	2,26	316	2,6	306	2,67	297	2,79	318	3,12	307	2,61	313	2,74	321	2,65	314	4,52	2,82
20-21	358	2,18	357	2,23	351	2,46	347	2,62	327	2,82	353	3,11	346	2,52	340	2,56	347	2,5	348	4,68	2,76
19-20	343	2,51	342	2,47	335	2,67	330	2,71	323	2,86	332	3,22	328	2,67	331	2,7	338	2,63	333	4,73	2,92
18-19	410	2,49	403	2,42	402	2,63	387	2,83	368	3,01	406	3,19	388	2,68	394	2,81	399	2,76	398	4,64	2,94
17-18	351	2,54	349	2,47	347	2,65	330	2,74	317	2,86	342	3,15	326	2,67	338	2,9	343	2,84	339	4,7	2,95
16-17	438	2,33	434	2,29	425	2,43	423	2,52	403	2,74	430	2,8	412	2,47	417	2,66	426	2,58	415	4,64	2,74
15-16	263	2,38	260	2,34	258	2,59	247	2,62	241	2,82	256	2,92	248	2,54	259	2,74	258	2,7	262	4,66	2,83
14-15	302	2,39	298	2,41	299	2,55	294	2,68	283	2,99	292	2,95	288	2,56	294	2,72	297	2,6	304	4,72	2,86
13-14	328	2,45	327	2,45	322	2,51	311	2,8	300	2,99	322	3,09	304	2,65	312	2,78	319	2,74	329	4,67	2,92
12-13	254	2,55	252	2,52	248	2,54	239	2,79	236	3,19	245	2,97	241	2,71	243	2,92	246	2,76	255	4,81	2,98
11-12	300	2,6	298	2,61	289	2,64	289	2,85	277	3,09	291	3,11	275	2,75	286	2,79	281	2,69	300	4,79	3,00
10-11	169	2,3	167	2,33	163	2,4	163	2,56	156	2,71	164	3,07	164	2,53	159	2,55	160	2,19	168	4,69	2,74
09-10	58	2,21	60	2,2	59	2,05	59	2,17	55	2,29	60	2,17	56	2,09	59	1,93	60	2,05	59	4,32	2,35

CODI DEL CURS: 22-2024

NOM DEL MÀSTER: M.U. en Profesor/a en Educación Secundaria.

curs	ATENCIÓ A L'ESTUDIANT					ACTITUD DOCENT						
	18. L'atenció tutorial ha sigut adequada		19. Els professors han complit amb l'horari tutorial		Mitjana bloc	31. El professorat ha complit amb l'horari previst		32. El professorat ... adequats coneixements		33. Actitud del professorat cap als estudiants positiva		Mitjana bloc
	n°enq.	mitjana	n°enq.	mitjana		n°enq.	mitjana	n°enq.	mitjana	n°enq.	mitjana	
22-23	242	3,35	217	3,69	3,51	324	3,89	328	3,45	331	3,56	3,63
21-22	239	3,15	221	3,52	3,33	311	3,8	313	3,11	314	3,27	3,39
20-21	302	3,07	265	3,37	3,21	344	3,68	345	3,14	345	3,24	3,35
19-20	298	3,31	261	3,63	3,46	334	3,84	338	3,17	339	3,35	3,45
18-19	369	3,33	323	3,68	3,50	394	3,86	396	3,17	396	3,41	3,48
17-18	300	3,37	278	3,65	3,51	350	3,71	349	3,33	347	3,5	3,51
16-17	392	3,11	349	3,43	3,26	427	3,55	427	3,17	427	3,35	3,35
15-16	219	3,29	194	3,69	3,48	263	3,67	262	3,21	259	3,53	3,47
14-15	275	3,38	249	3,65	3,51	298	3,93	302	3,13	299	3,38	3,48
13-14	300	3,34	260	3,58	3,45	328	3,84	330	3,29	326	3,59	3,57
12-13	222	3,31	187	3,65	3,46	254	3,89	253	3,38	251	3,65	3,64
11-12	271	3,17	241	3,51	3,33	302	3,68	301	3,19	301	3,45	3,44
10-11	151	3,07	132	3,27	3,16	168	3,85	168	3,04	167	3,11	3,33
09-10	50	2,52	36	3,06	2,74	60	3,43	60	2,55	59	3,1	3,03

curs	GENERAL												
	Satisfacció del màster		Qualitat del professorat		Interès del màster		Bona relació qualitat/preu		Recomanaria aquest postgrau a altres companys		Utilitat del curs		Mitjana bloc
	n°enq.	mitjana	n°enq.	mitjana	n°enq.	mitjana	n°enq.	mitjana	n°enq.	mitjana	n°enq.	mitjana	
22-23	324	2,25	323	3,05	317	2,68	319	2,92	315	2,38	321	2,69	2,66
21-22	307	2,06	305	2,73	302	2,43	301	2,66	302	2,12	303	2,51	2,42
20-21	340	2,01	340	2,69	332	2,55	338	2,57	336	2,09	336	2,64	2,43
19-20	328	2,24	327	2,87	325	2,62	324	2,65	320	2,25	325	2,67	2,55
18-19	389	2,23	387	2,89	381	2,65	385	2,64	374	2,24	385	2,65	2,55
17-18	352	2,07	351	2,97	343	2,45	345	2,41	348	2,09	347	2,63	2,44
16-17	427	2,03	423	2,81	422	2,36	423	2,19	420	2,02	425	2,49	2,32
15-16	262	1,99	261	2,9	260	2,49	261	2,21	256	1,87	260	2,43	2,32
14-15	300	2,16	301	2,45	296	1,99	302	2,82	301	2,27	295	2,49	2,37

(Enquesta estudiants final)

Inclou totes les especialitats del màster.

CODI DEL CURS: 22-2024

NOM DEL MÀSTER: M.U. en Profesor/a en Educación Secundaria.

13-14	329	2,17	327	2,59	326	2,08	327	2,95	324	2,15	325	2,57	2,42
12-13	255	2,25	252	2,62	248	2,08	253	3,06	250	2,08	249	2,66	2,46
11-12	300	2,34	296	2,77	291	2,17	300	2,95	290	2,3	291	2,71	2,54
10-11	168	2,1	164	2,74	166	2,44	165	2,36	163	2,05	168	2,54	2,37
09-10	60	2,07	55	2,82	60	2,73	57	1,93	56	1,98	57	2,67	2,37

* La mitjana del bloc es calcula ponderant pel nombre d'enquestes de cada ítem.

La descripció completa de l'ítem la podeu trobar a l'informe individual.