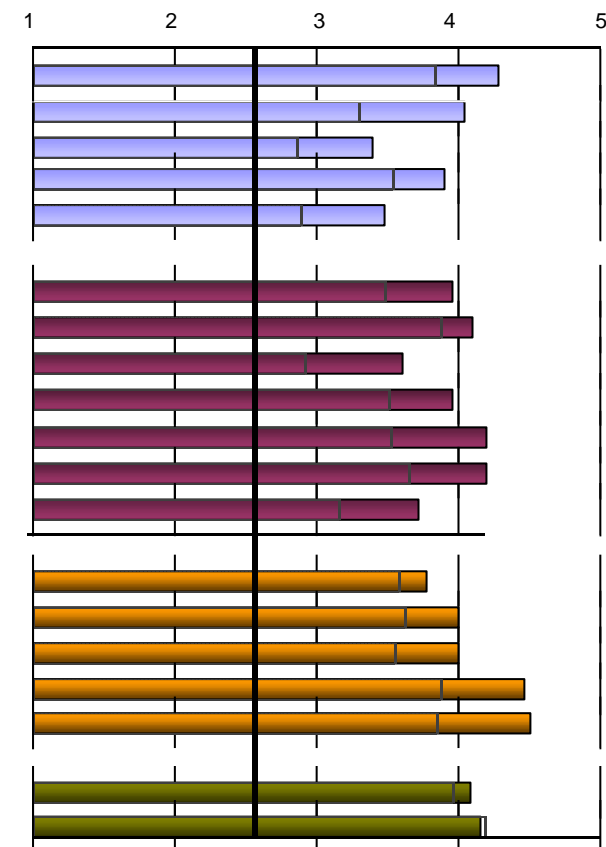


CODI DEL CURS: 21-2107

NOM DEL MÀSTER: Máster Universitario en Cooperación al Desarrollo

Estàs treballant durant la realització del màster?	SÍ	NO	Has rebut algun tipus de beca/ajuda per a la realització d'aquest màster?	SÍ	NO
	14	9		6	17
	61,00%	39,00%		26,00%	74,00%

PROGRAMA FORMATIU	MITJANA	N/C	Freqüències de resposta				
			1	2	3	4	5
1. Els objectius del màster i el perfil d'egress es detallen amb claredat sent accessibles i públics	4,29	2	0	0	3	9	9
2. Les matèries que has cursat i els seus continguts, s'han adequat als objectius del màster	4,05	1	0	1	4	10	7
3. La proporció entre la teoria i la pràctica ha sigut adequada	3,39	0	2	4	5	7	5
4. Els continguts impartits en el màster han sigut realment diferents dels estudiats durant els estudis de grau	3,90	2	0	2	4	9	6
5. La seqüència de les matèries és adequada, ja que evita buits i duplicitats	3,48	0	0	5	5	10	3
ORGANITZACIÓ DE L'ENSENYAMENT							
6. La informació que contenen els programes o guies docents de les assignatures ha sigut àmplia i detallada	3,96	0	0	3	5	5	10
7. Els programes o guies docents han estat disponibles abans de la matrícula	4,10	3	1	0	4	6	9
8. La gestió i organització del màster ha sigut adequada	3,61	0	1	4	5	6	7
9. La informació que es proporciona als estudiants per a la gestió/organització del màster ha sigut adequada	3,96	0	1	2	3	8	9
10. Els mitjans de comunicació per a donar a conèixer els diferents aspectes del màster han sigut adequats	4,20	3	0	1	3	7	9
11. S'ha respectat la planificació inicial i les activitats programades	4,20	3	0	1	3	7	9
12. La coordinació entre el professorat ha sigut adequada	3,71	2	0	3	6	6	6
INFRAESTRUCTURES							
13. Les aules destinades a la docència i el seu equipament han sigut adequades	3,77	10	0	2	3	4	4
14. Els espais destinats al treball i estudi i el seu equipament s'han adequat a les necessitats del màster	4,00	11	0	1	3	3	5
15. Els laboratoris, tallers i espais experimentals i el seu equipament han sigut adequats	4,00	10	0	0	4	5	4
16. Les infraestructures de la biblioteca i les sales de lectura han sigut adequades	4,46	10	0	1	0	4	8
17. La quantitat, qualitat i l'accessibilitat de la informació de la biblioteca i els fons documentals adequats	4,50	9	0	0	1	5	8
ATENCIÓ A L'ESTUDIANT							
18. L'atenció tutorial ha sigut adequada	4,09	1	0	1	5	7	9
19. Els professors han complert amb l'horari d'atenció tutorial	4,16	4	1	0	2	8	8



Escala utilitzada: d'1 a 5

Mitjana Global UV

0	1	2-4	5-7	8-10	>10
2	0	10	5	2	0
11,00%	0,00%	53,00%	26,00%	11,00%	0,00%

20. Total d'hores que he acudit a les tutories durant este curs

Nombre d'enquestes: 23 Alumnes matriculats UV: 104

Període realització enquestes: 01/02/2023 - 12/03/2023

CODI DEL CURS: 21-2107

NOM DEL MÀSTER: Máster Universitario en Cooperación al Desarrollo

PROCÉS D'ENSENYAMENT- APRENETATGE	MITJANA	N/C	Freqüències de resposta				
			1	2	3	4	5
21. En general, les metodologies docents utilitzades han afavorit la implicació dels estudiants amb la matèria	3,70	0	1	3	4	9	6
22. Les metodologies d'ensenyament-aprenentatge utilitzades han fomentat l'anàlisi i la síntesi	3,70	0	1	2	6	8	6
23. Les pràctiques dels mòduls s'han adequat a la teoria impartida	3,57	0	2	4	3	7	7
24. Els materials recomanats s'han adaptat a les exigències de la docència	4,13	0	0	2	4	6	11
25. La bibliografia dels diferents mòduls ha sigut adequada i actualitzada	3,91	1	0	2	6	6	8
26. El calendari de treball inicial s'ha complert adequadament respecte als continguts que s'han impartit	4,17	0	0	1	3	10	9
27. Els coneixements, habilitats i actituds proposats en les guies docents s'han desenvolupat adequadament	4,00	0	0	2	5	7	9
28. Els procediments i criteris d'avaluació desenvolupats, s'han ajustat als objectius proposats	4,05	1	0	2	3	9	8
29. El nivell d'exigència en l'avaluació s'ha adequat a la docència impartida	3,52	0	3	2	3	10	5
30. He acudit regularment a les classes presencials i a la resta d'activitats programades en el màster	4,89	5	0	0	0	2	16

ACTITUD DOCENT

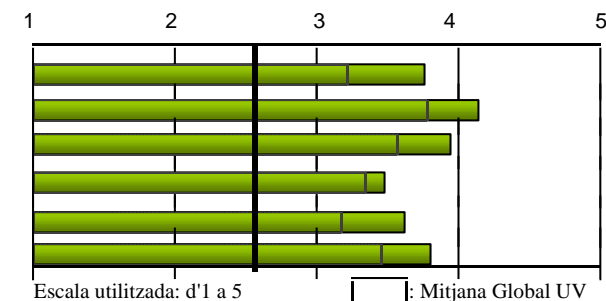
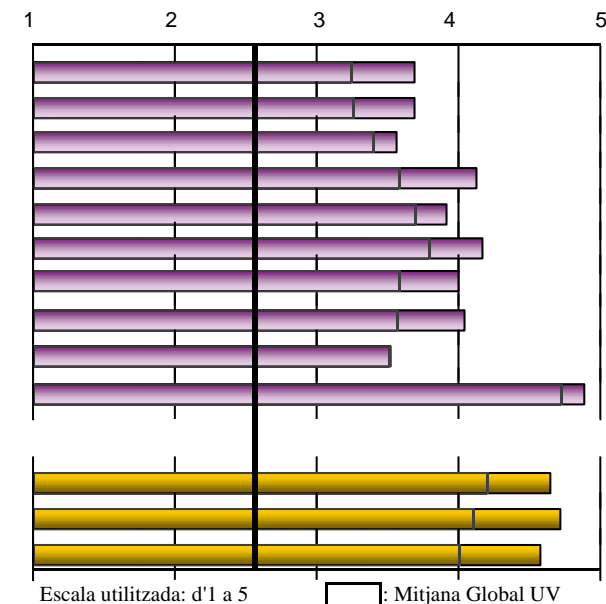
31. El professorat ha complert amb l'horari previst	4,65	3	0	0	1	5	14
32. El professorat que impartix docència ha demostrat tindre un adequat coneixement dels temes tractats	4,71	2	0	0	1	4	16
33. L'actitud del professorat cap als estudiants ha sigut positiva	4,57	2	0	0	3	3	15

34. Exclouries algun professor del curs?	Sí	7	30,00%	No	16	70,00%
--	-----------	---	--------	-----------	----	--------

En cas de resposta afirmativa, especifica quants	Nº	1	2	3
	Freq	5	1	1

GENERAL

GENERAL	MITJANA	N/C	Freqüències de resposta				
			1	2	3	4	5
Satisfacció del màster	3,76	2	0	2	6	8	5
Qualitat del professorat	4,14	2	0	0	4	10	7
Interès del màster	3,95	3	1	0	5	7	7
Bona relació qualitat/preu	3,48	2	2	2	6	6	5
Recomanaria aquest postgrau a altres companys	3,62	2	1	2	6	7	5
Utilitat del curs	3,80	3	1	1	5	7	6



CODI DEL CURS: 21-2107

NOM DEL MÀSTER: Máster Universitario en Cooperación al Desarrollo

Motius per a la realització del màster:				
Promoció en el treball	Recerca de treball	Altres motius:	Trabajar en lo que me motiva	1
3	16		Formación	1
13,00%	70,00%		Desarrollo personal	1
			Interest in cooperation field	1
			Diversificar mi carrera hacia otro sector	1
			Mejorar conocimientos	1
			Hacer un doctorado	1
			futuro doctorado	1

2035.- Màster Universitari en Cooperació al Desenvolupament

EVOLUCIÓ		PROGRAMA FORMATIU										ORGANITZACIÓ DE L'ENSENYAMENT							
		1. Els objectius i el perfil d'egres... clars, accessibles		2. Les matèries i continguts... adequats		3. La proporció entre teoria i pràctica adequada		4. Continguts realment diferents als de grau		5. La seqüència de les matèries és adequada		Mitjana bloc		6. La informació de guies docents ... àmplia i detallada		7. Disponibilitat de programes i guies docents		8. Gestió i organització del màster adequada	
curs	Recollides	nºenq.	mitjana	nºenq.	mitjana	nºenq.	mitjana	nºenq.	mitjana	nºenq.	mitjana			nºenq.	mitjana	nºenq.	mitjana	nºenq.	mitjana
22-23	23	21	4,29	22	4,05	23	3,39	21	3,9	23	3,48	3,81		23	3,96	20	4,1	23	3,61
21-22	33	33	4,39	33	3,94	31	3,71	30	4,33	32	3,47	3,97		32	4,22	30	4,33	32	3,75
20-21	27	27	3,48	27	3	27	2,48	23	3,09	27	3,15	3,04		27	3,11	25	3,56	27	2,85
19-20	22	22	3,95	22	3,14	22	2,77	21	3,95	22	3,41	3,44		22	3,91	22	3,5	22	2,73
18-19	37	37	4,51	37	4,22	37	3,7	36	4,44	37	3,84	4,14		36	4,22	35	4,2	37	4,11
17-18	21	21	4,19	21	4,05	21	3,71	19	4,21	21	3,43	3,91		20	4	19	3,63	21	3,9
16-17	22	22	4,09	21	4,05	21	3,52	22	4,18	22	3,64	3,90		22	3,86	17	4	21	3,57
15-16	21	21	4,57	21	4,29	21	4,24	20	4,35	21	3,52	4,19		21	4,19	18	4,06	21	4,24
14-15	49	49	4,08	49	3,71	49	3,16	47	4,15	48	3,27	3,67		49	4,04	43	3,65	48	3,52

ORGANITZACIÓ DE L'ENSENYAMENT										INFRAESTRUCTURES											
9. Informació als estudiants sobre la gestió i organització		10. Els mitjans de comunicació ... han sigut adequats		11. S'ha respectat la planificació inicial i activitats		12. La coordinació entre el professorat ha sigut adequada		Mitjana bloc		13. Aules de docència i equipament		14. Els espais destinats al treball i estudi ... adequats		15. Els laboratoris, tallers i espais experimentals...		16. Infraestructures de la biblioteca i sales de lectura		17. Biblioteca i fons documentals s'han adequat		Mitjana bloc	
curs	nºenq.	mitjana	nºenq.	mitjana	nºenq.	mitjana	nºenq.	mitjana		nºenq.	mitjana	nºenq.	mitjana	nºenq.	mitjana	nºenq.	mitjana	nºenq.	mitjana		
22-23	23	3,96	20	4,2	20	4,2	21	3,71	3,95	13	3,77	12	4	13	4	13	4,46	14	4,5	4,15	
21-22	33	4,12	33	4,06	33	4,33	33	3,91	4,10	23	4,3	24	4,42	19	4,21	20	4,3	22	4,23	4,30	
20-21	27	3,33	27	3,11	26	3	27	2,81	3,11	26	3,58	24	3,75	24	3,29	23	3,78	24	3,92	3,66	
19-20	22	3,23	22	3,18	22	3,45	22	3,23	3,32	20	3,85	21	3,57	18	3,67	19	4,16	20	3,9	3,83	
18-19	37	4,35	35	4,23	37	4,54	37	4,05	4,24	31	4,1	30	4,27	24	4,04	29	4,14	31	4,23	4,16	
17-18	21	4,14	21	4,19	21	4,14	21	3,76	3,97	17	3,53	18	3,61	15	3,73	17	4	20	3,8	3,74	
16-17	21	4,05	19	4	21	4,29	22	3,55	3,90	17	3,53	15	3,4	14	3,29	16	3,44	16	3,38	3,41	
15-16	21	4,43	21	4,1	21	4,33	21	4	4,19	18	3,89	17	4	15	3,87	17	4,12	20	4,3	4,05	
14-15	48	3,9	48	3,6	49	3,73	47	3,55	3,72	42	3,36	44	3,43	41	3,34	39	4,31	41	4,15	3,71	

PROCÉS D'ENSENYAMENT- APRENENTATGE																						
21. Foment de la implicació dels estudiants		22. Foment de l'anàlisi i la síntesi		23. Les pràctiques s'han adequat a la teoria impartida		24. Materials recomanats adaptats		25. La bibliografia adequada i actualitzada		26. Compliment del calendari de treball		27. Coneixements, ... en guies s'han desenvolupat		28. Procediments i criteris d'avaluació ajustats a objectius		29. Nivell d'exigència en l'avaluació adequat		30. Assistència presencial a classes i activitats		Mitjana bloc		
curs	nºenq.	mitjana	nºenq.	mitjana	nºenq.	mitjana	nºenq.	mitjana	nºenq.	mitjana	nºenq.	mitjana	nºenq.	mitjana	nºenq.	mitjana	nºenq.	mitjana	nºenq.	mitjana		

(Enquesta estudiants final)

Inclou totes les especialitats del màster.

CODI DEL CURS: 21-2107

NOM DEL MÀSTER: Máster Universitario en Cooperación al Desarrollo

22-23	23	3,7	23	3,7	23	3,57	23	4,13	22	3,91	23	4,17	23	4	22	4,05	23	3,52	18	4,89	3,94
21-22	31	4,03	31	4,03	31	4,03	31	3,97	31	4,13	31	4,45	30	4,13	31	4,13	31	4,03	25	4,8	4,16
20-21	26	3,23	25	3,16	26	2,96	25	3,32	25	3,32	25	3,28	26	3,04	26	3,31	26	3,08	22	4,18	3,27
19-20	22	3,41	22	3,45	20	3,45	22	3,5	22	3,32	22	3,91	22	3,5	22	3,68	22	3,82	20	4,3	3,63
18-19	36	4,14	36	4,22	36	4,22	36	4,39	36	4,25	36	4,56	35	4,34	35	4,23	36	4,31	34	4,65	4,33
17-18	21	3,81	21	3,62	20	3,5	20	3,9	21	4,19	20	4,05	21	4,14	21	4,05	21	4,05	17	4,71	3,99
16-17	22	3,73	22	3,82	20	3,6	21	4,14	21	4,19	20	4,25	20	4,05	20	4,15	21	3,95	16	4,69	4,04
15-16	20	4,15	19	4,16	19	4,05	20	4,3	20	4,4	20	4,4	20	4,3	20	4,2	20	4,15	17	4,82	4,29
14-15	49	3,61	48	3,54	46	3,63	48	4	49	3,92	47	3,74	47	3,74	49	3,8	46	3,7	43	4,63	3,82

(Enquesta estudiants final)
Inclou totes les especialitats del màster.

CODI DEL CURS: 21-2107

NOM DEL MÀSTER: Máster Universitario en Cooperación al Desarrollo

curs	ATENCIÓ A L'ESTUDIANT					ACTITUD DOCENT						
	18. L'atenció tutorial ha sigut adequada		19. Els professors han complert amb l'horari tutorial		Mitjana bloc	31. El professorat ha complert amb l'horari previst		32. El professorat ... adequats coneixements		33. Actitud del professorat cap als estudiants positiva		Mitjana bloc
	nºenq.	mitjana	nºenq.	mitjana		nºenq.	mitjana	nºenq.	mitjana	nºenq.	mitjana	
22-23	22	4,09	19	4,16	4,12	20	4,65	21	4,71	21	4,57	4,65
21-22	30	4,3	27	4,41	4,35	30	4,73	31	4,48	31	4,55	4,59
20-21	26	3,46	24	3,79	3,62	26	3,81	26	3,65	26	3,54	3,67
19-20	22	3,64	22	3,86	3,75	22	4,05	21	3,62	22	3,64	3,77
18-19	35	4,46	36	4,47	4,46	36	4,64	35	4,49	36	4,42	4,51
17-18	21	4,14	20	4,15	4,15	21	4,1	21	4,1	21	4,29	4,16
16-17	21	4,05	19	4,21	4,12	20	4,6	21	4,38	21	4,33	4,44
15-16	20	4,25	20	4,15	4,20	20	4,25	20	4,3	19	4,37	4,31
14-15	48	3,79	45	3,96	3,87	47	4,13	48	3,94	48	4,15	4,07

curs	GENERAL												
	Satisfacció del màster		Qualitat del professorat		Interès del màster		Bona relació qualitat/preu		Recomanaria aquest postgrau a altres companys		Utilitat del curs		Mitjana bloc
	nºenq.	mitjana	nºenq.	mitjana	nºenq.	mitjana	nºenq.	mitjana	nºenq.	mitjana	nºenq.	mitjana	
22-23	21	3,76	21	4,14	20	3,95	21	3,48	21	3,62	20	3,8	3,79
21-22	31	3,87	31	4,19	31	4,29	31	3,65	31	3,71	29	3,93	3,94
20-21	26	2,96	26	3,31	25	3,36	24	2,46	26	2,73	26	3,04	2,98
19-20	21	3	20	3,65	21	3,52	20	3,1	21	2,95	21	3,29	3,25
18-19	37	4,38	37	4,32	37	4,51	36	3,83	34	4,5	36	4,47	4,34
17-18	21	4,1	20	4,2	21	4,24	21	3,71	21	4,24	21	4,19	4,11
16-17	21	3,76	21	4,24	21	4,29	21	3,1	20	3,9	21	4,24	3,92
15-16	21	4,38	21	4,14	21	4,67	21	4	21	4,38	21	4,29	4,31
14-15	49	3,71	49	3,9	47	4,02	48	3,08	48	3,52	48	3,73	3,66

* La mitjana del bloc es calcula ponderant pel nombre d'enquestes de cada ítem.

La descripció completa de l'ítem la podeu trobar a l'informe individual.