

(Avaluació final)

CODI DEL CURS: 12-2125

NOM DEL MÀSTER: M.U. en Ciencias Avanzadas Telecomunicaciones Modernas

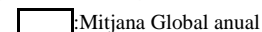
DIRECTORS: Beferull Lozano, Baltasar

ENTITAT: Escuela Técnica Superior de Ingeniería

TREBALLEU durant la realització del MÀSTER	SÍ	NO	Rebeu alguna BECA/AJUDA per a AQUEST MÀSTER	SÍ	NO
	1	7		0	8
	12,00%	88,00%		0,00%	100,00%

PROGRAMA FORMATIU	MITJANES	Freqüències de resposta					1	2	3	4	5
		N/C	1	2	3	4					
1. Els objectius del màster i el perfil d'egrés es detallen amb claredat sent accessibles i públics.	3,38	0	1	1	2	2	2				
2. Les matèries que he cursat i els seus continguts s'han adequat als objectius del màster.	3,12	0	2	0	1	5	0				
3. Consideres que la proporció entre la teoria i la pràctica ha sigut adequada.	2,38	0	3	1	2	2	0				
4. Penses que els continguts impartits en el màster han sigut realment diferents dels estudiats durant el grau.	4,00	0	0	0	2	4	2				
5. La seqüència de les matèries ha sigut adequada ja que ha evitat buits i duplicitats.	2,50	0	2	3	0	3	0				
6. La informació que contenen els programes o guies docents de les assignatures ha sigut àmplia i detallada.	3,25	0	0	3	1	3	1				
7. Els programes o guies docents han estat disponibles abans de la matrícula.	3,12	0	1	2	2	1	2				
8. La gestió i l'organització del màster ha sigut adequada.	3,71	1	0	1	2	2	2				
9. La informació que es proporciona als estudiants per a la gestió/organització del màster ha sigut adequada.	3,00	0	1	1	3	3	0				
10. Els mitjans de comunicació per a donar a conèixer els diferents aspectes del màster han sigut adequats.	3,88	0	0	2	1	1	4				
11. S'ha respectat la planificació inicial i les activitats programades.	3,50	2	0	1	2	2	1				
12. Consideres que la coordinació entre el professorat ha sigut adequada.	3,25	0	1	1	1	5	0				
INFRAESTRUCTURES											
13. Les aules destinades a la docència i el seu equipament han sigut adequades...	3,75	0	0	0	4	2	2				
14. Els espais destinats al treball i estudi i el seu equipament s'han adequat a les necessitats del màster.	3,62	0	0	1	3	2	2				
15. Els laboratoris, tallers i espais experimentals i el seu equipament han sigut adequats.	2,83	2	1	2	1	1	1				
16. Consideres que les infraestructures de la biblioteca i les sales de lectura han sigut adequades.	3,71	1	1	0	1	3	2				
17. La quantitat, qualitat i accessibilitat de la informació de la biblioteca i els fons documentals...	4,14	1	1	0	0	2	4				
ATENCIÓ A L'ESTUDIANT											
18. L'atenció tutorial ha sigut adequada.	2,50	2	1	2	2	1	0				
19. Els professors han complert amb l'horari d'atenció tutorial.	3,25	4	0	1	1	2	0				

Escala utilitzada: d'1 a5

 Mitjana Global anual

Cap	<=1	2-4	5-7	8-10	>=10
0	0	1	1	0	6
0,00%	0,00%	12,00%	12,00%	0,00%	75,00%

Enquestes recollides: 8 Alumnes matriculats UV: 16

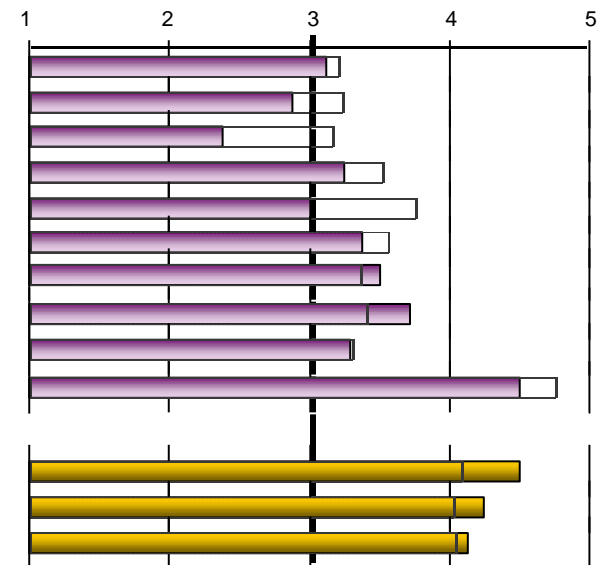
Data realització enquesta: 08/03/2013 - 31/03/2013

(Avaluació final)

CODI DEL CURS: 12-2125

NOM DEL MÀSTER: M.U. en Ciencias Avanzadas Telecomunicaciones Modernas

PROCÉS D'ENSENYAMENT- APRENENTATGE	MITJANES	Freqüències de resposta					
		N/C	1	2	3	4	5
21. En general, les metodologies docents utilitzades han afavorit la implicació dels estudiants...	3,12	0	1	0	4	3	0
22. Les metodologies d'ensenyament-aprenentatge utilitzades han fomentat l'anàlisi i la síntesi.	2,88	0	0	3	3	2	0
23. Les pràctiques dels mòduls s'han adequat a la teoria impartida.	2,38	0	1	4	2	1	0
24. Els materials recomanats s'han adequat a les exigències de la docència.	3,25	0	2	1	1	1	3
25. La bibliografia dels diferents mòduls ha sigut adequada i actualitzada.	3,00	1	1	2	1	2	1
26. El calendari de treball inicial, s'ha complit adequadament respecte als continguts que s'han impartit...	3,38	0	0	3	1	2	2
27. Els coneixements, habilitats i actituds proposats en les guies docents s'han desenvolupat adequadament.	3,50	2	0	1	2	2	1
28. En general, els procediments i criteris d'avaluació desenvolupats, s'han ajustat als objectius proposats.	3,71	1	1	1	0	2	3
29. El nivell d'exigència en l'avaluació s'ha adequat a la docència impartida.	3,29	1	0	0	5	2	0
30. He acudit regularment a les classes presencials i a la resta d'activitats programades en el màster.	4,50	2	0	0	0	3	3

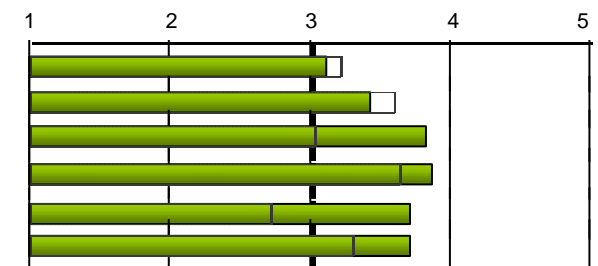

 Escala utilitzada: d'1 a 5 :Mitjana Global anual

ACTITUD DOCENT

31. El professorat ha complert amb l'horari previst.	4,50	0	0	0	0	4	4
32. El professorat que impartix docència ha demostrat tindre un adquat coneixement dels temes tractats.	4,25	0	0	1	1	1	5
33. L'actitud del professorat cap als estudiants ha sigut positiva.	4,12	0	0	1	2	0	5
34. Exclouries algun professor del curs? (*)	Sí	3	100,00%	No	0	0,00%	
En cas de resposta afirmativa, especificar quants:	Nº	1	2	Freq	1	1	

GLOBAL

GLOBAL	MITJANES	Freqüències de resposta					
		N/C	1	2	3	4	5
1.- SATISFACCIÓ DEL MÀSTER	3,12	0	0	3	1	4	0
2.- QUALITAT DEL PROFESSORAT	3,43	1	0	2	1	3	1
3.- INTERÈS DEL MÀSTER	3,83	2	0	1	1	2	2
4.- RELACIÓ QUALITAT/PREU	3,88	0	0	2	1	1	4
5.- RECOMANARIA AQUEST POSTGRAU	3,71	1	0	2	0	3	2
6.- UTILITAT DEL CURS	3,71	1	0	1	1	4	1


 Escala utilitzada: d'1 a 5 :Mitjana Global anual

(Avaluació final)

CODI DEL CURS: 12-2125

NOM DEL MÀSTER: M.U. en Ciencias Avanzadas Telecomunicaciones Modernas

2027.- Máster Universitario en Ciencias Avanzadas de las Telecomunicaciones Modernas

EVOLUCIÓ		PROGRAMA FORMATIU																	
		1. Objectius de màster i perfil d'egrés		2. Matèries cursades i continguts		3. Proporció entre teoria i pràctica		4. Continguts diferents al grau		5. Seqüència de matèries		6. Informació de programes o guies		7. Disponibilitat de programes o guies docents		8. Gestió i l'organització		9. Informació als estudiants sobre la gestió i organització	
Curs	Recollides	n°enq.	mitjana	n°enq.	mitjana	n°enq.	mitjana	n°enq.	mitjana	n°enq.	mitjana	n°enq.	mitjana	n°enq.	mitjana	n°enq.	mitjana	n°enq.	mitjana
12-13	8	8	3,38	8	3,12	8	2,38	8	4	8	2,5	8	3,25	8	3,12	7	3,71	7	3,71
11-12	6	6	4,17	6	4,17	5	3	6	4,17	6	3,67	6	3,67	6	2,83	5	3,4	5	3,4
10-11	4	4	3,5	3	3,33	4	2	3	4,33	4	2,25	4	2,5	3	3	3	1,67	3	1,67
09-10	4	4	3,5	4	3,75	4	3,5	4	4,25	4	3,25	4	4,5	4	3,25	4	3,5	4	3,5

EVOLUCIÓ		PROGRAMA FORMATIU						INFRAESTRUCTURES											
		10. Mitjans de comunicació		11. Respecte a la planificació inicial i activitats		12. Coordinació entre el professorat		Mitjana Bloc	13. Aules destinades a la docència		14. Espais destinats al treball i estudi		15. Laboratoris, tallers i espais experimentals		16. Infraestructura de la biblioteca		17. Biblioteca i fons documentals		Mitjana Bloc
Curs	Recollides	n°enq.	mitjana	n°enq.	mitjana	n°enq.	mitjana	Mitjana Bloc	n°enq.	mitjana	n°enq.	mitjana	n°enq.	mitjana	n°enq.	mitjana	n°enq.	mitjana	Mitjana Bloc
12-13	8	8	3,88	6	3,5	8	3,25	3,25	8	3,75	8	3,62	6	2,83	7	3,71	7	4,14	3,64
11-12	6	6	3,5	6	3,83	6	3,67	3,64	6	4,67	6	4,5	4	4,25	6	4,5	5	3,8	4,37
10-11	4	4	2,5	4	1,75	4	2,5	2,59	4	3,25	4	3	4	2	3	4,33	3	4	3,22
09-10	4	4	4	4	3,75	4	3,75	3,79	4	4,5	4	4	4	3	3	3	4	3,75	3,68

EVOLUCIÓ		PROCÉS D'ENSENYAMENT - APRENENTATGE																				
		21. Foment de la implicació dels estudiants		22. Foment de l'anàlisi i la síntesi		23. Pràctiques adequades a la teoria		24. Materials recomanats		25. Bibliografia actualitzada		26. Compliment del calendari de treball		27. Coneixements, habilitats i actituds de les guies		28. Procediments i criteris d'avaluació		29. Nivell d'exigència en l'avaluació		30. Assistència presencial a classes i activitats		Mitjana Bloc
Curs	Recollides	n°enq.	mitjana	n°enq.	mitjana	n°enq.	mitjana	n°enq.	mitjana	n°enq.	mitjana	n°enq.	mitjana	n°enq.	mitjana	n°enq.	mitjana	n°enq.	mitjana	n°enq.	mitjana	Mitjana Bloc
12-13	8	8	3,12	8	2,88	8	2,38	8	3,25	7	3	8	3,38	6	3,5	7	3,71	7	3,29	6	4,5	3,26
11-12	6	6	3,83	6	4,5	5	3,6	6	3,83	5	4,4	6	3,5	6	4,33	6	3,83	6	4,17	6	4,67	4,07
10-11	4	4	3,5	4	3,25	4	3,25	4	3	4	3,75	4	3,25	4	3,5	4	3	4	3,25	4	5	3,48
09-10	4	4	3,5	4	3,75	4	3	4	4	4	4,5	4	4	4	4	4	4	4	3,5	4	4,75	3,90

(Avaluació final)

CODI DEL CURS: 12-2125

NOM DEL MÀSTER: M.U. en Ciencias Avanzadas Telecomunicaciones Modernas

Curs	ATENCIÓ A L'ESTUDIANT				ACTITUD DOCENT							
	18. Atenció tutorial		19. Compliment de l'horari d'atenció tutorial		Mitjana Bloc	31. Compliment de l'horari previst		32. Coneixement dels temes tractats		33. Actitud cap als estudiants		Mitjana Bloc
	nºenq.	mitjana	nºenq.	mitjana		nºenq.	mitjana	nºenq.	mitjana	nºenq.	mitjana	
12-13	6	2,5	4	3,25	2,80	8	4,5	8	4,25	8	4,12	4,29
11-12	5	4,2	5	4,2	4,20	6	4,83	6	4,83	6	4,33	4,67
10-11	4	3	3	3,33	3,14	4	3,75	4	3,75	4	3,5	3,67
09-10	4	4	4	4,25	4,12	4	4,25	4	4,75	4	4,75	4,58

Curs	GENERAL												
	SATISFACCIÓ DEL MÀSTER		QUALITAT DEL PROFESSORAT		INTERÈS DEL MÀSTER		RELACIÓ QUALITAT/PREU		RECOMANARIA AQUEST POSTGRAU		UTILITAT DEL CURS		Mitjana Bloc
	nºenq.	mitjana	nºenq.	mitjana	nºenq.	mitjana	nºenq.	mitjana	nºenq.	mitjana	nºenq.	mitjana	
12-13	8	3,12	7	3,43	6	3,83	8	3,88	7	3,71	7	3,71	3,60
11-12	5	4	6	4,5	6	3,67	6	4,5	6	4,17	6	4	4,14
10-11	4	3	4	4	3	3	4	3	3	5	3	3,33	3,52
09-10	3	4,5	3	5	3	4,75	3	5	3	4,25	3	4,25	4,62

* La mitjana del bloc es calcula ponderant pel nombre d'enquestes de cada ítem.
 La descripció completa de l'ítem la podeu trobar a l'informe individual.