

**(Enquesta estudiants final)**

CODI DEL CURS: 22-2154

NOM DEL MÀSTER: M.U. en Gestió de la Qualitat

ENTITAT: Facultat d'Economia

Estàs treballant durant la realització del màster?	Sí	No	Has rebut algun tipus de beca/ajuda per a la realització d'aquest màster?	Sí	No
	0	12		0	12
	0,00%	100,00%		0,00%	100,00%

**PROGRAMA FORMATIU**
**MITJANA**

1. Els objectius del màster i el perfil d'egress es detallen amb claredat sent accessibles i públics	4,17
2. Les matèries que has cursat i els seus continguts, s'han adequat als objectius del màster	3,42
3. La proporció entre la teoria i la pràctica ha sigut adequada	2,67
4. Els continguts impartits en el màster han sigut realment diferents dels estudiats durant els estudis de grau	3,36
5. La seqüència de les matèries és adequada, ja que evita buits i duplicitats	3,17
<b>Mitjana bloc</b>	<b>3,36</b>

**ORGANITZACIÓ DE L'ENSENYAMENT**

6. La informació que contenen els programes o guies docents de les assignatures ha sigut àmplia i detallada	3,67
7. Els programes o guies docents han estat disponibles abans de la matrícula	4,00
8. La gestió i organització del màster ha sigut adequada	3,08
9. La informació que es proporciona als estudiants per a la gestió/organització del màster ha sigut adequada	3,82
10. Els mitjans de comunicació per a donar a conèixer els diferents aspectes del màster han sigut adequats	4,18
11. S'ha respectat la planificació inicial i les activitats programades	3,42
12. La coordinació entre el professorat ha sigut adequada	3,09
<b>Mitjana bloc</b>	<b>3,6</b>

**INFRAESTRUCTURES**

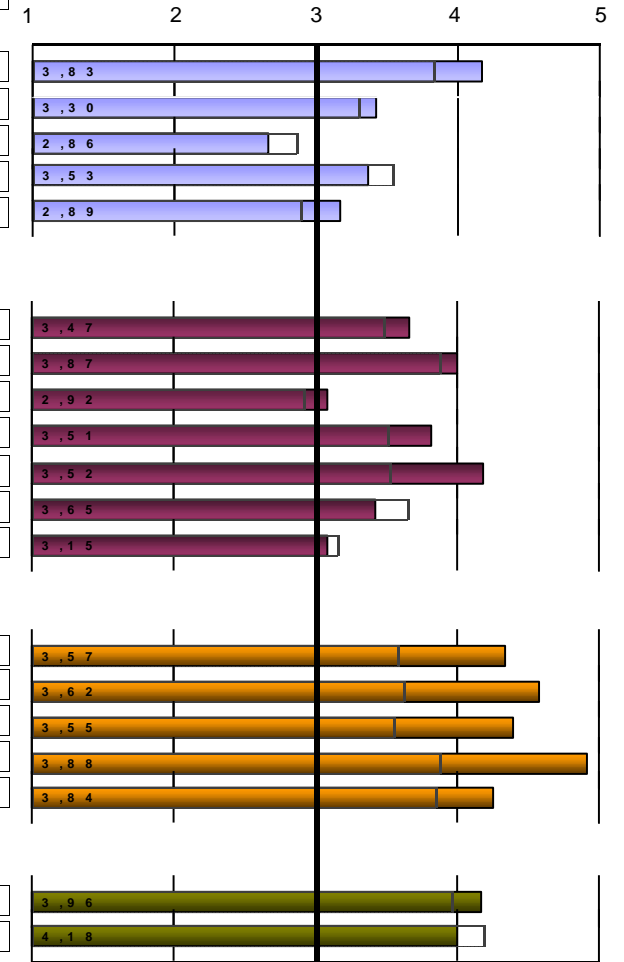
13. Les aules destinades a la docència i el seu equipament han sigut adequades	4,33
14. Els espais destinats al treball i estudi i el seu equipament s'han adequat a les necessitats del màster	4,58
15. Els laboratoris, tallers i espais experimentals i el seu equipament han sigut adequats	4,40
16. Les infraestructures de la biblioteca i les sales de lectura han sigut adequades	4,92
17. La quantitat, qualitat i l'accessibilitat de la informació de la biblioteca i els fons documentals adequats	4,25
<b>Mitjana bloc</b>	<b>4,5</b>

**ATENCIÓ A L'ESTUDIANT**

18. L'atenció tutorial ha sigut adequada	4,17
19. Els professors han complert amb l'horari d'atenció tutorial	4,00
<b>Mitjana bloc</b>	<b>4,08</b>

**Freqüències de resposta**

N/C	1	2	3	4	5
0	0	1	1	5	5
0	1	1	3	6	1
0	2	3	4	3	0
1	1	2	3	2	3
0	2	2	1	6	1
0	0	3	2	3	4
1	0	1	1	6	3
0	2	3	3	0	4
1	0	1	2	6	2
1	0	0	2	5	4
0	0	2	6	1	3
1	2	2	2	3	2
0	1	0	1	2	8
0	0	0	1	3	8
2	0	0	1	4	5
0	0	0	0	1	11
0	0	0	2	5	5
0	0	0	3	4	5
0	0	2	1	4	5



Escala utilitzada: d'1 a 5

□: Mitjana Global UV

Nombre d'enquestes: 12      Alumnes matriculats UV: 20

Període realització enquestes: 23/05/2023 - 25/06/2023

(Enquesta estudiants final)

CODI DEL CURS: 22-2154

NOM DEL MÀSTER: M.U. en Gestión de la Calidad

	0	1	2-4	5-7	8-10	>10
	0	0	5	5	2	0
20. Total d'hores que he acudit a les tutories durant este curs	0,00%	0,00%	42,00%	42,00%	17,00%	0,00%

PROCÉS D'ENSENYAMENT- APRENENTATGE

	MITJANA
21. En general, les metodologies docents utilitzades han afavorit la implicació dels estudiants amb la matèria	3,25
22. Les metodologies d'ensenyament-aprenentatge utilitzades han fomentat l'anàlisi i la síntesi	3,17
23. Les pràctiques dels mòduls s'han adequat a la teoria impartida	3,33
24. Els materials recomanats s'han adaptat a les exigències de la docència	3,58
25. La bibliografia dels diferents mòduls ha sigut adequada i actualitzada	3,67
26. El calendari de treball inicial s'ha complert adequadament respecte als continguts que s'han impartit	3,58
27. Els coneixements, habilitats i actituds proposats en les guies docents s'han desenvolupat adequadament	3,42
28. Els procediments i criteris d'avaluació desenvolupats, s'han ajustat als objectius proposats	3,50
29. El nivell d'exigència en l'avaluació s'ha adequat a la docència impartida	3,17
30. He acudit regularment a les classes presencials i a la resta d'activitats programades en el màster	4,55
<b>Mitjana bloc</b>	<b>3,51</b>

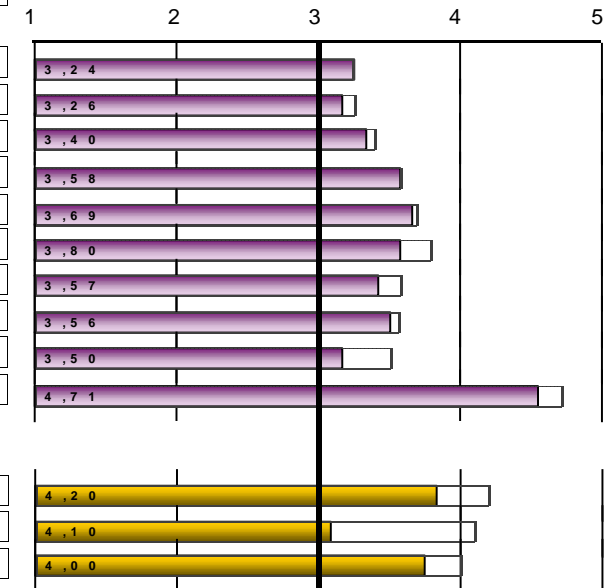
ACTITUD DOCENT

31. El professorat ha complert amb l'horari previst	3,83
32. El professorat que impartix docència ha demostrat tindre un adequat coneixement dels temes tractats	3,08
33. L'actitud del professorat cap als estudiants ha sigut positiva	3,75
<b>Mitjana bloc</b>	<b>3,56</b>

Freqüències de resposta

N/C	1	2	3	4	5
0	1	3	2	4	2
0	2	1	3	5	1
0	0	2	4	6	0
0	0	2	3	5	2
0	1	0	3	6	2
0	0	3	3	2	4
0	2	0	3	5	2
0	1	2	1	6	2
0	1	3	2	5	1
1	0	1	0	2	8

0	0	1	4	3	4
0	1	3	2	6	0
0	1	2	1	3	5



Escala utilitzada: d'1 a 5

□: Mitjana Global UV

(Enquesta estudiants final)

CODI DEL CURS: 22-2154

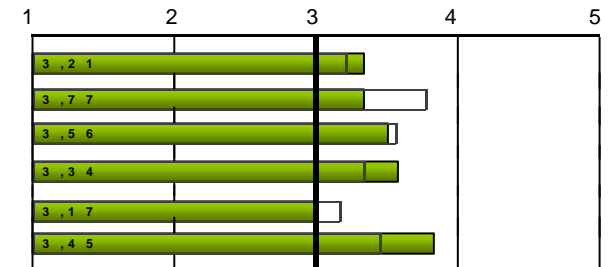
NOM DEL MÀSTER: M.U. en Gestión de la Calidad

GENERAL

MITJANA

Satisfacció del màster	3,33
Qualitat del professorat	3,33
Interès del màster	3,50
Bona relació qualitat/preu	3,58
Recomanaria aquest postgrau a altres companys	3,00
Utilitat del curs	3,83
<b>Mitjana bloc</b>	<b>3,43</b>

Freqüències de resposta					
N/C	1	2	3	4	5
0	1	2	3	4	2
0	1	0	6	4	1
0	1	0	5	4	2
0	2	1	1	4	4
0	3	1	4	1	3
0	0	0	4	6	2



Escala utilitzada: d'1 a 5

□: Mitjana Global UV

**(Enquesta estudiants final)**

CODI DEL CURS: 22-2154

NOM DEL MÀSTER: M.U. en Gestión de la Calidad

**2043.- Màster Universitari en Gestió de la Qualitat**

EVOLUCIÓ			PROGRAMA FORMATIU										ORGANITZACIÓ DE L'ENSENYAMENT						
			1. Els objectius i el perfil d'egres ... clars, accessibles		2. Les matèries i continguts... adequats		3. La proporció entre teoria i pràctica adequada		4. Continguts realment diferents als de grau		5. La seqüència de les matèries és adequada		Mitjana bloc		6. La informació de guies docents ... àmplia i detallada		7. Disponibilitat de programes i guies docents		8. Gestió i organització del màster adequada
curs	Recollides	Cod	n°enq.	mitjana	n°enq.	mitjana	n°enq.	mitjana	n°enq.	mitjana	n°enq.	mitjana		n°enq.	mitjana	n°enq.	mitjana	n°enq.	mitjana
22-23	12	22-2154	12	4,17	12	3,42	12	2,67	11	3,36	12	3,17	3,36	12	3,67	11	4	12	3,08
21-22	11	21-2154	11	3,91	11	3,55	11	2,91	10	4,1	11	3,45	3,57	11	3,82	11	4,27	11	3
20-21	12	20-2154	12	3,92	12	3,75	12	3,17	10	3,9	12	3,58	3,66	12	4,33	11	4,09	12	2,67
19-20	20	19-2154	20	4,1	20	3,8	19	2,79	19	3,74	20	3,45	3,58	20	3,7	17	3,82	20	2,15
18-19	20	18-2154	19	4,05	20	3,85	20	2,9	18	3,83	20	3,35	3,59	20	3,9	20	3,75	20	2,3
17-18	15	17-2154	15	4,2	15	3,4	14	3	15	3,93	15	3,4	3,59	15	3,93	14	3,86	15	2,6

ORGANITZACIÓ DE L'ENSENYAMENT										INFRAESTRUCTURES											
9. Informació als estudiants sobre la gestió i organització		10. Els mitjans de comunicació ... han sigut adequats		11. S'ha respectat la planificació inicial i activitats		12. La coordinació entre el professorat ha sigut adequada		Mitjana bloc		13. Aules de docència i equipament		14. Els espais destinats al treball i estudi ... adequats		15. Els laboratoris, tallers i espais experimentals...		16. Infraestructures de la biblioteca i sales de lectura		17. Biblioteca i fons documentals s'han adequat		Mitjana bloc	
curs	n°enq.	mitjana	n°enq.	mitjana	n°enq.	mitjana	n°enq.	mitjana		n°enq.	mitjana	n°enq.	mitjana	n°enq.	mitjana	n°enq.	mitjana	n°enq.	mitjana		mitjana
22-23	11	3,82	11	4,18	12	3,42	11	3,09	3,60	12	4,33	12	4,58	10	4,4	12	4,92	12	4,25	4,50	
21-22	10	3,2	11	3,55	11	3,91	11	3,64	3,63	11	3,73	11	3,82	9	3,11	8	4,25	9	4,33	3,83	
20-21	12	3,42	11	3,18	11	3,73	12	3,17	3,51	12	4,25	11	4,09	7	4,14	9	4	10	4,5	4,20	
19-20	20	3,1	19	3,53	20	3,35	20	2,7	3,18	20	3,65	20	3,6	19	3,32	19	4,37	19	4,16	3,81	
18-19	20	2,5	19	3,16	20	2,35	20	2,75	2,96	20	4,3	20	4,45	17	4,12	20	4,5	20	4,4	4,36	
17-18	14	3,79	14	3,86	15	4,4	15	3,33	3,68	15	4,33	15	4,2	14	4,29	15	4,4	15	4,47	4,34	

PROCÉS D'ENSENYAMENT- APRENENTATGE																						
21. Foment de la implicació dels estudiants		22. Foment de l'anàlisi i la síntesi		23. Les pràctiques s'han adequat a la teoria impartida		24. Materials recomanats adaptats		25. La bibliografia adequada i actualitzada		26. Compliment del calendari de treball		27. Coneixements, ... en guies s'han desenvolupat		28. Procediments i criteris d'avaluació ajustats a objectius		29. Nivell d'exigència en l'avaluació adequat		30. Assistència presencial a classes i activitats		Mitjana bloc		
curs	n°enq.	mitjana	n°enq.	mitjana	n°enq.	mitjana	n°enq.	mitjana	n°enq.	mitjana	n°enq.	mitjana	n°enq.	mitjana	n°enq.	mitjana	n°enq.	mitjana	n°enq.	mitjana		mitjana
22-23	12	3,25	12	3,17	12	3,33	12	3,58	12	3,67	12	3,58	12	3,42	12	3,5	12	3,17	11	4,55	3,51	
21-22	11	3,36	11	3,55	11	3,36	11	3,45	10	3,4	11	4,18	11	3,64	11	3,91	11	3,91	11	4,27	3,71	
20-21	12	3,83	12	3,83	12	3,58	11	4,18	10	3,7	11	4,09	11	4	11	3,82	12	4,17	12	4,75	4,00	
19-20	20	3,55	20	3,4	20	3,35	20	3,75	18	3,39	20	3,95	19	3,68	19	3,37	20	3,1	20	5	3,66	
18-19	20	3,6	20	3,5	20	3,25	20	3,55	20	3,55	20	2,8	20	3,65	20	3,6	20	3,15	19	4,79	3,54	
17-18	15	3,73	15	3,6	15	3,47	15	3,87	15	3,8	15	4,2	13	3,62	15	3,53	15	4	15	4,87	3,87	

**(Enquesta estudiants final)**

CODI DEL CURS: 22-2154

NOM DEL MÀSTER: M.U. en Gestión de la Calidad

curs	ATENCIÓ A L'ESTUDIANT			ACTITUD DOCENT								
	nºenq.	mitjana	Mitjana bloc	18. L'atenció tutorial ha sigut adequada	19. Els professors han complert amb l'horari tutorial	31. El professorat ha complert amb l'horari previst	32. El professorat ... adequats coneixements	33. Actitud del professorat cap als estudiants positiva	Mitjana bloc			
22-23	12	4,17	4,08	12	4	12	3,83	12	3,08	12	3,75	3,56
21-22	9	4,44	4,47	8	4,5	11	4,55	11	4,55	11	4,09	4,39
20-21	10	4,2	4,37	9	4,56	11	4,45	12	4,25	12	4,25	4,31
19-20	17	3,59	3,73	16	3,88	20	4,25	20	4,1	20	4	4,12
18-19	18	3,94	3,94	17	3,94	20	3,9	20	4,05	20	4,05	4,00
17-18	15	3,8	3,97	14	4,14	15	4,53	15	4,07	15	4,53	4,38

curs	GENERAL													
	Satisfacció del màster		Qualitat del professorat		Interès del màster		Bona relació qualitat/preu		Recomanaria aquest postgrau a altres companys		Utilitat del curs		Mitjana bloc	
nºenq.	mitjana	nºenq.	mitjana	nºenq.	mitjana	nºenq.	mitjana	nºenq.	mitjana	nºenq.	mitjana	nºenq.	mitjana	
22-23	12	3,33	12	3,33	12	3,5	12	3,58	12	3	12	3,83	3,43	
21-22	11	3,45	11	4	11	3,82	11	3,55	11	3,64	11	3,64	3,68	
20-21	12	3,58	12	4	11	4	12	3,5	12	3,5	12	3,5	3,68	
19-20	20	3,7	20	3,85	19	3,89	20	3,85	20	3,4	20	3,8	3,75	
18-19	20	3,55	20	3,9	20	3,85	20	3,85	20	3,55	20	4	3,78	
17-18	15	3,87	15	4	15	3,93	15	4	15	3,6	15	4	3,90	

\* La mitjana del bloc es calcula ponderant pel nombre d'enquestes de cada ítem.  
 La descripció completa de l'ítem la podeu trobar a l'informe individual.