

Enquesta a estudiants: (Avaluació intermèdia)

CODI DEL CURS: 14-2048

NOM DEL MÀSTER: M.U. Internacional en Migraciones

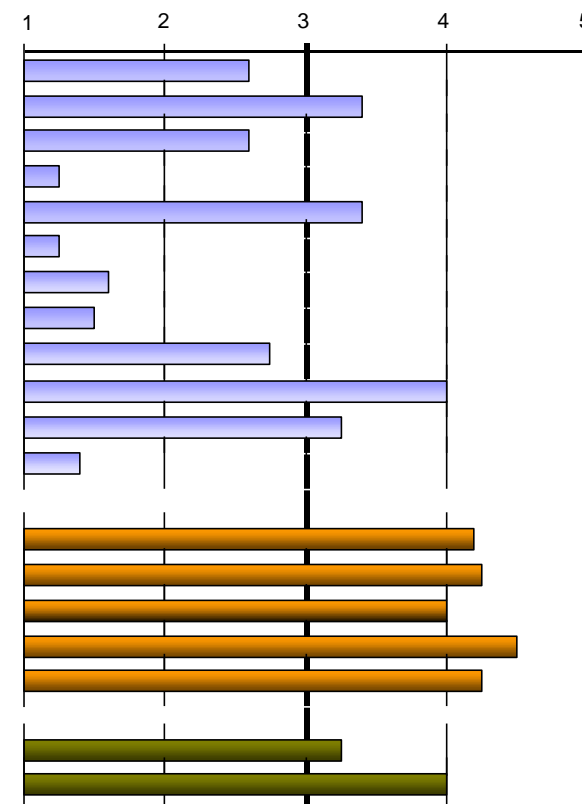
DIRECTORS: Villarroya Soler, Edelia

ENTITAT: Facultat Psicologia

	SÍ	NO
TREBALLEU durant la realització del MÀSTER	1	4
	20,00%	80,00%

	SÍ	NO
Rebeu alguna BECA/AJUDA per a AQUEST MÀSTER	3	2
	60,00%	40,00%

PROGRAMA FORMATIU	MITJANES	N/C	Freqüències de resposta				
			1	2	3	4	5
1. Els objectius del màster i el perfil d'egres es detallen amb claredat sent accessibles i públics.	2,60	0	1	1	2	1	0
2. Els requisits d'accés al màster són públics o accessibles.	3,40	0	0	1	2	1	1
3. Les matèries impartides fins ara són les adequades per als objectius que es desitgen aconseguir en el màster	2,60	0	1	1	2	1	0
4. D'acord amb allò que s'ha treballat fins ara, la proporció entre la teoria i la pràctica és adequada.	1,25	1	3	1	0	0	0
5. Tenint en compte allò que s'ha treballat, els continguts són diferents dels estudiats durant el grau.	3,40	0	0	0	4	0	1
6. Els programes o guies docents dels mòduls són accessibles abans de la matrícula.	1,25	1	3	1	0	0	0
7. La informació que contenen els programes o guies docents és àmplia i detallada.	1,60	0	3	1	1	0	0
8. La gestió i l'organització del màster ha sigut adequada.	1,50	1	2	2	0	0	0
9. La informació rebuda (procés de matriculació, preinscripció, informació de beques..) ha sigut adequada.	2,75	1	0	2	1	1	0
10. Les hores impartides fins al moment, s'han cobert en la seua totalitat.	4,00	1	0	0	1	2	1
11. S'està respectant la planificació inicial i les activitats programades.	3,25	1	0	2	0	1	1
12. La coordinació entre el professorat és adequada.	1,40	0	3	2	0	0	0
INFRAESTRUCTURES							
13. Les aules destinades a la docència i el seu equipament són adequades per al desenvolupament del màster.	4,20	0	0	0	1	2	2
14. Els espais destinats al treball i estudi i el seu equipament s'adeqüen a les necessitats del màster.	4,25	1	0	0	1	1	2
15. Els laboratoris i espais experimentals i el seu equip són adequats per al desenvolupament de la docència	4,00	2	0	0	1	1	1
16. Consideres que les infraestructures de la biblioteca i les sales de lectura són adequades.	4,50	1	0	0	0	2	2
17. La quantitat, qualitat i accessibilitat de la informació de la biblioteca s'adeqüen a les necessitats del màster	4,25	1	0	0	0	3	1
ATENCIÓ A L'ESTUDIANT							
18. L'atenció tutorial ha sigut adequada.	3,25	1	0	0	3	1	0
19. Els professors complixen amb l'horari d'atenció tutorial.	4,00	4	0	0	0	1	0



Escala utilitzada: d'1 a5

	0	1	2-4	5-7	8-10	>10
	0	4	1	0	0	0
20. Total d'hores que he acudit a les tutories durant este curs.	0,00%	80,00%	20,00%	0,00%	0,00%	0,00%

Enquestes recollides: 5

Alumnes matriculats UV: 14

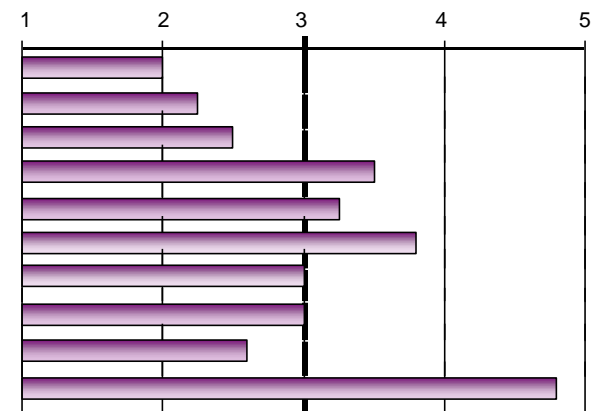
Data realització enquesta: 18/05/2015 - 30/06/2015

Enquesta a estudiants: (Avaluació intermèdia)

CODI DEL CURS: 14-2048

NOM DEL MÀSTER: M.U. Internacional en Migraciones

PROCÉS D'ENSENYAMENT- APRENENTATGE	MITJANES	N/C	Freqüències de resposta				
			1	2	3	4	5
21. En general, les metodologies docents utilitzades afavoreixen la implicació dels estudiants amb la matèria.	2,00	1	2	1	0	1	0
22. Les metodologies d'ensenyament-aprenentatge utilitzades fomenten l'anàlisi i la síntesi.	2,25	1	0	3	1	0	0
23. Les pràctiques dels mòduls s'adeqüen a la teoria impartida.	2,50	1	0	3	0	1	0
24. Els materials recomanats s'adepten a les exigències de la docència.	3,50	1	0	1	0	3	0
25. La bibliografia dels diferents mòduls és adequada i està actualitzada.	3,25	1	0	1	1	2	0
26. El calendari de treball inicial, es complix adequadament respecte als continguts que s'han impartir...	3,80	0	0	0	2	2	1
27. Els coneixements, habilitats i actituds proposats en les guies docents s'estan desenvolupant adequadamen	3,00	2	0	1	1	1	0
28. En general, els procediments i criteris d'avaluació desenvolupats fins ara, s'ajusten als objectius proposat	3,00	0	0	2	1	2	0
29. El nivell d'exigència en l'avaluació s'adequa a la docència impartida.	2,60	0	1	1	2	1	0
30. Sol acudir regularment a les classes presencials i a la resta d'activitats programades en el màster.	4,80	0	0	0	0	1	4


ACTITUD DOCENT

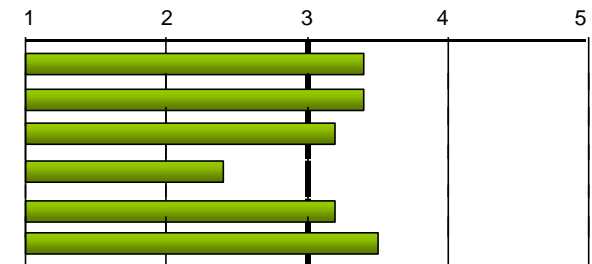
31. El professorat complix amb l'horari previst.	4,00	0	0	0	2	1	2
32. El professorat que impartix docència ha demostrat tindre un adquat coneixement dels temes tractats.	4,00	1	0	0	1	2	1
33. L'actitud del professorat cap als estudiants ha sigut positiva.	3,75	1	0	0	1	3	0
34. Exclouries algun professor del curs? (*)	Sí	5	100,00%	No	0	0,00%	
En cas de resposta afirmativa, especificar quants:	Nº	3	4				
	Freq	1	1				



Escala utilitzada: d'1 a 5

GLOBAL

GLOBAL	MITJANES	N/C	Freqüències de resposta				
			1	2	3	4	5
1.- SATISFACCIÓ DEL MÀSTER	3,40	0	0	0	3	2	0
2.- QUALITAT DEL PROFESSORAT	3,40	0	0	1	2	1	1
3.- INTERÈS DEL MÀSTER	3,20	0	0	1	2	2	0
4.- RELACIÓ QUALITAT/PREU	2,40	0	1	2	1	1	0
5.- RECOMANARIA AQUEST POSTGRAU	3,20	0	0	2	0	3	0
6.- UTILITAT DEL CURS	3,50	1	0	0	2	2	0



Escala utilitzada: d'1 a 5

Enquesta a estudiants: (Avaluació intermèdia)

CODI DEL CURS: 14-2048

NOM DEL MÀSTER: M.U. Internacional en Migraciones

MOTIUS per a la realització del MÀSTER

Promoció en el treball	Recerca de treball	Altres motius :		
	5		Vocacional	1
	100,00%			