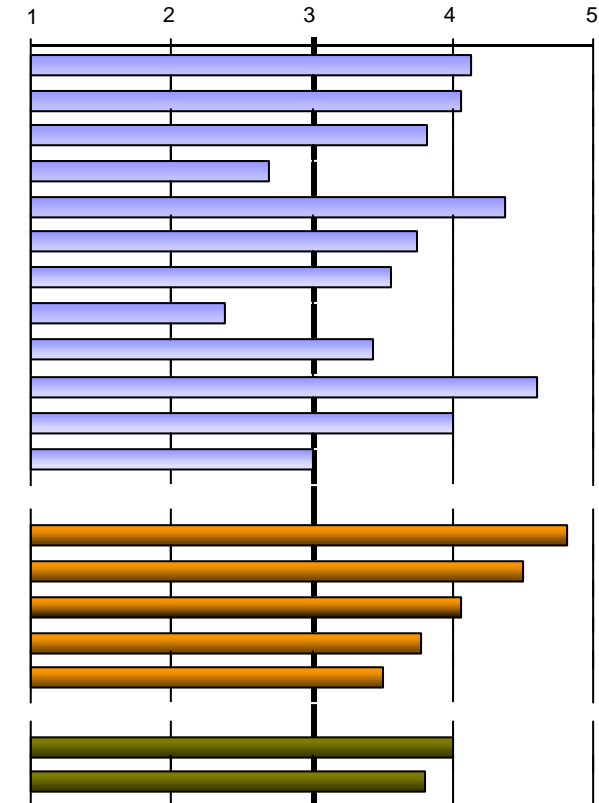


**( Enquesta a estudiantat INTERMÈDIA )**
**2131 - MÁSTER UNIVERSITARIO EN BIOTECNOLOGÍA DE LA REPRODUCCIÓN HUMANA ASISTIDA**

Estàs treballant durant la realització del màster?	SÍ	NO
	1	15
	6,00%	94,00%

Has rebut algun tipus de beca/ajuda per a la realització d'aquest màster?	SÍ	NO
	8	8
	50,00%	50,00%

PROGRAMA FORMATIU	MITJANA	Freqüències de resposta					
		N/C	1	2	3	4	5
1. Els objectius del màster i el perfil d'egress es detallen amb claredat sent accessibles i públics	4,12	0	0	1	2	7	6
2. Els requisits d'accés al màster són públics i accessibles	4,07	1	0	0	3	8	4
3. Les matèries impartides fins ara són les adequades per als objectius que es desitgen aconseguir en el màster	3,81	0	0	2	4	5	5
4. D'acord amb allò que s'ha treballat fins ara, la proporció entre la teoria i la pràctica és adequada	2,69	0	4	2	5	5	0
5. Tenint en compte allò que s'ha treballat fins a la data, els continguts són realment diferents dels estudiats d	4,38	0	0	0	1	8	7
6. Els programes o guies docents dels mòduls són accessibles abans de la matrícula	3,75	0	2	1	3	3	7
7. La informació que contenen els programes o guies docents és amplia i detallada (objectius, continguts, me	3,56	0	2	0	4	7	3
8. La gestió i organització del màster ha sigut adequada	2,38	0	4	5	4	3	0
9. La informació rebuda (procés de matriculació, preinscripció, informació de beques...) ha sigut adequada	3,44	0	1	2	4	7	2
10. Les hores impartides fins al moment, s'han cobert en la seua totalitat	4,60	1	1	0	0	2	12
11. S'està respectant la planificació inicial i les activitats programades	4,00	0	0	1	4	5	6
12. La coordinació entre el professorat és adequada	3,00	0	1	4	6	4	1
<b>INFRAESTRUCTURES</b>							
13. Les aules destinades a la docència i el seu equipament són adequades per al desenvolupament del màster	4,81	0	0	0	0	3	13
14. Els espais destinats al treball i estudi i el seu equipament s'adeqüen a les necessitats del màster	4,50	2	0	0	2	3	9
15. Els laboratoris, tallers i espais experimentals i el seu equipament són adequats per al desenvolupament d	4,07	1	0	2	2	4	7
16. Consideres que les infraestructures de la biblioteca i les sales de lectura són adequades	3,78	7	1	1	2	0	5
17. La quantitat, qualitat i l'accessibilitat de la informació de la biblioteca i els fons documentals s'adeqüen a	3,50	8	0	1	4	1	2
<b>ATENCIÓ A L'ESTUDIANTAT</b>							
18. L'atenció tutorial és adequada	4,00	5	1	1	0	4	5
19. El professorat compleix amb l'horari d'atenció tutorial	3,80	6	1	0	2	4	3



Escala utilitzada: d'1 a 5

	0	1	2-4	5-7	8-10	>10
20. Total d'hores que he acudit a les tutories durant este curs	9	2	2	0	0	0
	69,00%	15,00%	15,00%	0,00%	0,00%	0,00%

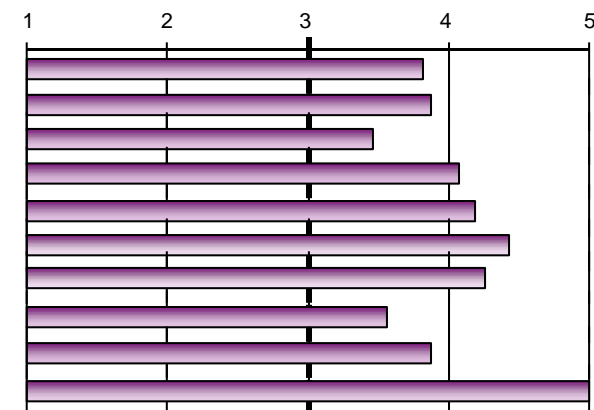
Nombre d'enquestes: 16

Alumnes matriculats: 40

Període realització enquestes: 21/05/2024 - 24/06/2024

**( Enquesta a estudiantat INTERMÈDIA )**
**2131 - MÁSTER UNIVERSITARIO EN BIOTECNOLOGÍA DE LA REPRODUCCIÓN HUMANA ASISTIDA**

PROCÉS D'ENSENYAMENT- APRENETATGE	MITJANA	N/C	Freqüències de resposta				
			1	2	3	4	5
21. En general, les metodologies docents utilitzades afavoreixen la implicació de l'estudiantat amb la matèria	3,81	0	0	1	5	6	4
22. Les metodologies d'ensenyament-aprenentatge utilitzades fomenten l'anàlisi i la síntesi	3,88	0	0	2	2	8	4
23. Les pràctiques dels mòduls s'adeqüen a la teoria impartida	3,47	1	1	3	2	6	3
24. Els materials recomanats s'han adaptat a les exigències de la docència	4,07	2	0	0	3	7	4
25. La bibliografia dels diferents mòduls és adequada i està actualitzada	4,19	0	1	1	1	4	9
26. El calendari de treball inicial es complix adequadament respecte als continguts que s'han impartit, etc.	4,44	0	1	0	0	5	10
27. Els coneixements, habilitats i actituds proposats en les guies docents o programes s'estan desenvolupant	4,27	1	0	1	1	6	7
28. Els procediments i criteris d'avaluació desenvolupats fins ara s'ajusten als objectius proposats	3,56	0	2	0	4	7	3
29. El nivell d'exigència en l'avaluació s'adequa a la docència impartida	3,88	0	0	2	4	4	6
30. Solc acudir regularment a les classes presencials i a la resta d'activitats programades en el màster	5,00	1	0	0	0	0	15

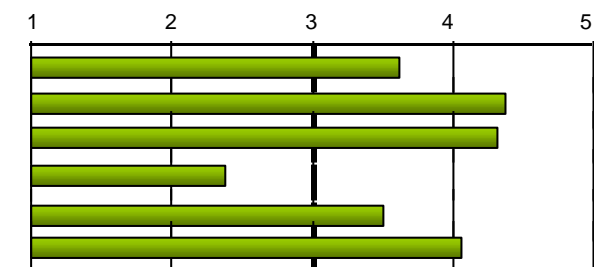

**ACTITUD DOCENT**

31. El professorat complix amb l'horari previst	4,38	0	0	1	0	7	8	
32. El professorat que impartix docència ha demostrat tindre un adequat coneixement dels temes tractats	4,75	0	0	0	1	2	13	
33. L'actitud del professorat cap a l'estudiantat és positiva	4,44	0	0	1	1	4	10	
34. Exclouries algun professor o professora del curs?	Sí		3	19,00%	No		13	81,00%
En cas de resposta afirmativa, especifica quants	Nº	1	5					
	Freq	1	1					



Escala utilitzada: d'1 a 5

GENERAL	MITJANA	N/C	Freqüències de resposta				
			1	2	3	4	5
Satisfacció del màster	3,62	0	1	1	5	5	4
Qualitat del professorat	4,38	0	0	2	0	4	10
Interès del màster	4,31	0	0	0	1	9	6
Bona relació qualitat/preu	2,38	0	3	6	5	2	0
Recomanaria aquest màster a altres companys i companyes	3,50	0	0	2	6	6	2
Utilitat del curs	4,06	0	0	0	3	9	4



Escala utilitzada: d'1 a 5

( Enquesta a estudiantat INTERMÈDIA )

**2131 - MÁSTER UNIVERSITARIO EN BIOTECNOLOGÍA DE LA REPRODUCCIÓN HUMANA ASISTIDA**

Motius per a la realització del màster:

Promoció en el treball	Recerca de treball	Altres motius:
4	14	
25,00%	88,00%	