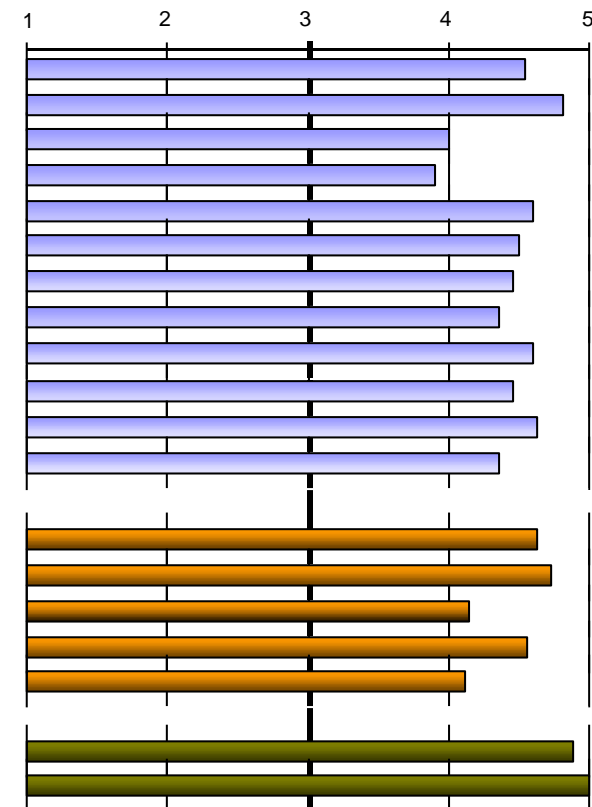


**( Enquesta a estudiantat INTERMÈDIA )**
**2225 - MÁSTER UNIVERSITARIO EN INVESTIGACIÓN, TRATAMIENTO Y PATOLOGÍAS ASOCIADAS EN DROGODEPENDENCIAS**

Estàs treballant durant la realització del màster?	SÍ	NO
	2	9
	18,00%	82,00%

Has rebut algun tipus de beca/ajuda per a la realització d'aquest màster?	SÍ	NO
	7	4
	64,00%	36,00%

PROGRAMA FORMATIU	MITJANA	Freqüències de resposta					
		N/C	1	2	3	4	5
1. Els objectius del màster i el perfil d'egress es detallen amb claredat sent accessibles i públics	4,55	0	0	0	1	3	7
2. Els requisits d'accés al màster són públics i accessibles	4,82	0	0	0	0	2	9
3. Les matèries impartides fins ara són les adequades per als objectius que es desitgen aconseguir en el màster	4,00	0	0	1	3	2	5
4. D'acord amb allò que s'ha treballat fins ara, la proporció entre la teoria i la pràctica és adequada	3,91	0	0	2	1	4	4
5. Tenint en compte allò que s'ha treballat fins a la data, els continguts són realment diferents dels estudiats d	4,60	1	0	0	1	2	7
6. Els programes o guies docents dels mòduls són accessibles abans de la matrícula	4,50	1	0	0	2	1	7
7. La informació que contenen els programes o guies docents és amplia i detallada (objectius, continguts, me	4,45	0	0	1	0	3	7
8. La gestió i organització del màster ha sigut adequada	4,36	0	0	0	1	5	5
9. La informació rebuda (procés de matriculació, preinscripció, informació de beques...) ha sigut adequada	4,60	1	0	0	1	2	7
10. Les hores impartides fins al moment, s'han cobert en la seua totalitat	4,45	0	0	0	1	4	6
11. S'està respectant la planificació inicial i les activitats programades	4,64	0	0	0	0	4	7
12. La coordinació entre el professorat és adequada	4,36	0	0	2	0	1	8
<b>INFRAESTRUCTURES</b>							
13. Les aules destinades a la docència i el seu equipament són adequades per al desenvolupament del màster	4,64	0	0	0	1	2	8
14. Els espais destinats al treball i estudi i el seu equipament s'adeqüen a les necessitats del màster	4,73	0	0	0	1	1	9
15. Els laboratoris, tallers i espais experimentals i el seu equipament són adequats per al desenvolupament d	4,14	4	0	1	1	1	4
16. Consideres que les infraestructures de la biblioteca i les sales de lectura són adequades	4,56	2	0	0	0	4	5
17. La quantitat, qualitat i l'accessibilitat de la informació de la biblioteca i els fons documentals s'adeqüen a	4,11	2	0	1	1	3	4
<b>ATENCIÓ A L'ESTUDIANTAT</b>							
18. L'atenció tutorial és adequada	4,89	2	0	0	0	1	8
19. El professorat compleix amb l'horari d'atenció tutorial	5,00	2	0	0	0	0	9



Escala utilitzada: d'1 a 5

	0	1	2-4	5-7	8-10	>10
20. Total d'hores que he acudit a les tutories durant este curs	3	1	6	1	0	0
	27,00%	9,00%	55,00%	9,00%	0,00%	0,00%

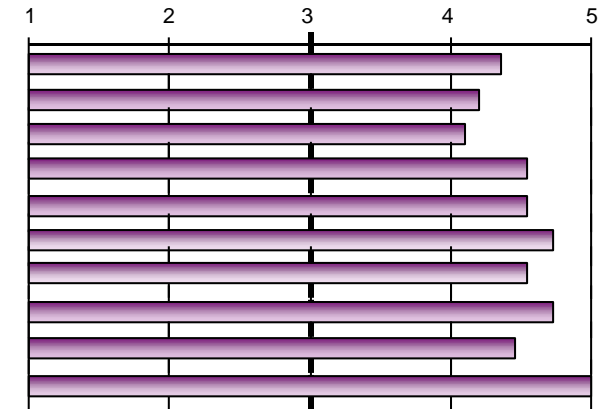
Nombre d'enquestes: 11

Alumnes matriculats: 21

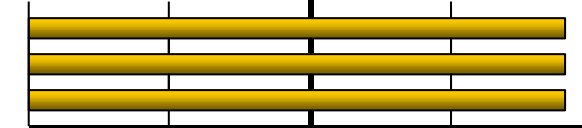
Període realització enquestes: 21/05/2024 - 24/06/2024

**( Enquesta a estudiantat INTERMÈDIA )**
**2225 - MÁSTER UNIVERSITARIO EN INVESTIGACIÓN, TRATAMIENTO Y PATOLOGÍAS ASOCIADAS EN DROGODEPENDENCIAS**

PROCÉS D'ENSENYAMENT- APRENENTATGE	MITJANA	N/C	Freqüències de resposta				
			1	2	3	4	5
21. En general, les metodologies docents utilitzades afavoreixen la implicació de l'estudiantat amb la matèria	4,36	0	0	0	1	5	5
22. Les metodologies d'ensenyament-aprenentatge utilitzades fomenten l'anàlisi i la síntesi	4,20	1	0	0	2	4	4
23. Les pràctiques dels mòduls s'adeqüen a la teoria impartida	4,10	1	0	2	0	3	5
24. Els materials recomanats s'han adaptat a les exigències de la docència	4,55	0	0	0	1	3	7
25. La bibliografia dels diferents mòduls és adequada i està actualitzada	4,55	0	0	0	1	3	7
26. El calendari de treball inicial es complix adequadament respecte als continguts que s'han impartit, etc.	4,73	0	0	0	0	3	8
27. Els coneixements, habilitats i actituds proposats en les guies docents o programes s'estan desenvolupant	4,55	0	0	0	1	3	7
28. Els procediments i criteris d'avaluació desenvolupats fins ara s'ajusten als objectius proposats	4,73	0	0	0	1	1	9
29. El nivell d'exigència en l'avaluació s'adequa a la docència impartida	4,45	0	1	0	0	2	8
30. Solc acudir regularment a les classes presencials i a la resta d'activitats programades en el màster	5,00	0	0	0	0	0	11


**ACTITUD DOCENT**

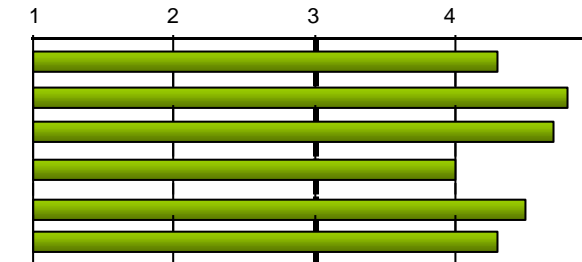
31. El professorat complix amb l'horari previst	4,82	0	0	0	0	2	9
32. El professorat que impartix docència ha demostrat tindre un adequat coneixement dels temes tractats	4,82	0	0	0	0	2	9
33. L'actitud del professorat cap a l'estudiantat és positiva	4,82	0	0	0	0	2	9
34. Exclouries algun professor o professora del curs?	Sí	2	18,00%	No	9	82,00%	
En cas de resposta afirmativa, especifica quants	Nº	2		Freq	2		



Escala utilitzada: d'1 a 5

**GENERAL**

GENERAL	MITJANA	N/C	Freqüències de resposta				
			1	2	3	4	5
Satisfacció del màster	4,30	1	0	0	1	5	4
Qualitat del professorat	4,80	1	0	0	0	2	8
Interès del màster	4,70	1	0	0	0	3	7
Bona relació qualitat/preu	4,00	1	0	2	1	2	5
Recomanaria aquest màster a altres companys i companyes	4,50	1	0	0	0	5	5
Utilitat del curs	4,30	1	0	0	1	5	4



Escala utilitzada: d'1 a 5

( Enquesta a estudiantat INTERMÈDIA )

**2225 - MÁSTER UNIVERSITARIO EN INVESTIGACIÓN, TRATAMIENTO Y PATOLOGÍAS ASOCIADAS EN DROGODEPENDENCIAS**

Motius per a la realització del màster:

Promoció en el treball	Recerca de treball	Altres motius:		
2	8	Aprendre i tindre més formació		1
18,00%	73,00%	Especialització		1
		Més formació per al futur		1