

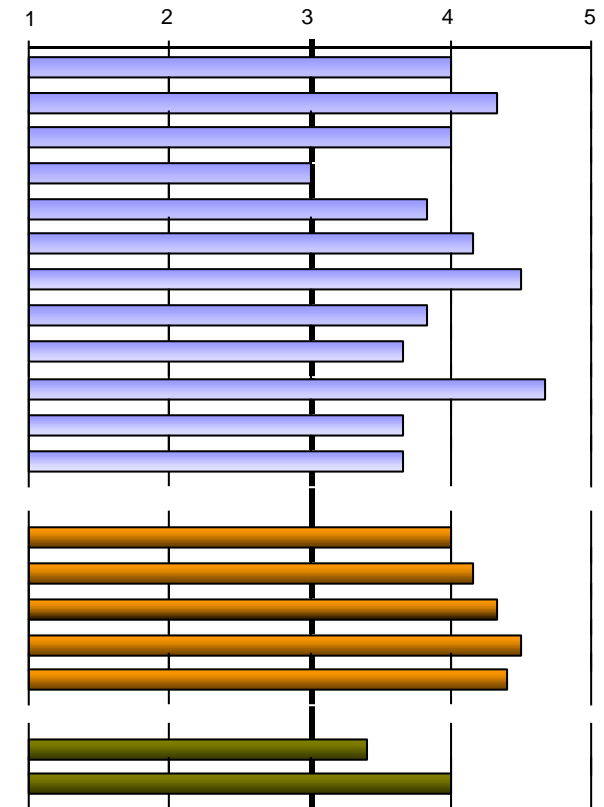
(Enquesta estudiants intermèdia)

 CODI DEL CURS: **22-2227** NOM DEL MÀSTER: **M.U. en Ingenieria Ambiental**

ENTITAT: Escuela Técnica Superior de Ingeniería

Estàs treballant durant la realització del màster?	SÍ	NO	Has rebut algun tipus de beca/ajuda per a la realització d'aquest màster?	SÍ	NO
	1	5		3	3
	17,00%	83,00%		50,00%	50,00%

PROGRAMA FORMATIU	MITJANA	N/C	Freqüències de resposta				
			1	2	3	4	5
1. Els objectius del màster i el perfil d'egress es detallen amb claredat sent accessibles i públics	4,00	0	0	0	0	6	0
2. Els requisits d'accés al màster són públics i accessibles	4,33	0	0	0	1	2	3
3. Les matèries impartides fins ara són les adequades per als objectius que es desitgen aconseguir en el màster	4,00	0	0	0	1	4	1
4. D'acord amb allò que s'ha treballat fins ara, la proporció entre la teoria i la pràctica és adequada	3,00	0	0	1	4	1	0
5. Tenint en compte allò que s'ha treballat fins a la data, els continguts són realment diferents dels estudiats d	3,83	0	0	1	1	2	2
6. Els programes o guies docents dels mòduls són accessibles abans de la matrícula	4,17	0	0	0	1	3	2
7. La informació que contenen els programes o guies docents és amplia i detallada (objectius, continguts, me	4,50	0	0	0	0	3	3
8. La gestió i organització del màster ha sigut adequada	3,83	0	0	0	1	5	0
9. La informació rebuda (procés de matriculació, preinscripció, informació de beques...) ha sigut adequada	3,67	0	0	1	1	3	1
10. Les hores impartides fins al moment, s'han cobert en la seua totalitat	4,67	0	0	0	0	2	4
11. S'està respectant la planificació inicial i les activitats programades	3,67	0	0	0	3	2	1
12. La coordinació entre el professorat és adequada	3,67	0	0	0	3	2	1
INFRAESTRUCTURES							
13. Les aules destinades a la docència i el seu equipament són adequades per al desenvolupament del màster	4,00	0	0	0	2	2	2
14. Els espais destinats al treball i estudi i el seu equipament s'adeqüen a les necessitats del màster	4,17	0	0	0	1	3	2
15. Els laboratoris, tallers i espais experimentals i el seu equipament són adequats per al desenvolupament d	4,33	0	0	0	0	4	2
16. Consideres que les infraestructures de la biblioteca i les sales de lectura són adequades	4,50	0	0	0	1	1	4
17. La quantitat, qualitat i l'accessibilitat de la informació de la biblioteca i els fons documentals s'adeqüen a	4,40	1	0	0	1	1	3
ATENCIÓ A L'ESTUDIANT							
18. L'atenció tutorial és adequada	3,40	1	0	1	1	3	0
19. Els professors compleixen amb l'horari d'atenció tutorial	4,00	3	0	0	0	3	0



Escala utilitzada: d'1 a 5

	0	1	2-4	5-7	8-10	>10
20. Total d'hores que he acudit a les tutories durant este curs	0	2	2	1	0	0
	0,00%	40,00%	40,00%	20,00%	0,00%	0,00%

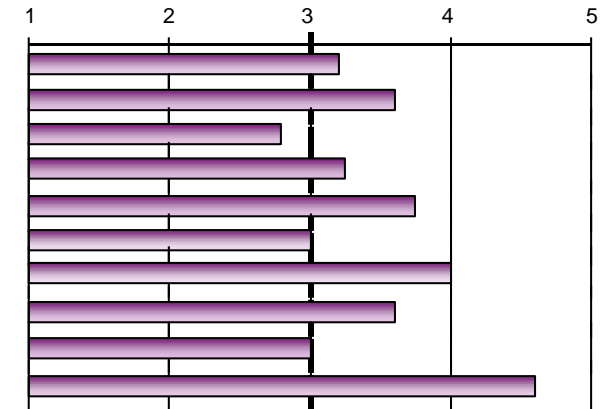
 Nombre d'enquestes: **6** Alumnes matriculats UV: **25**

Període realització enquestes: 23/05/2023 - 25/06/2023

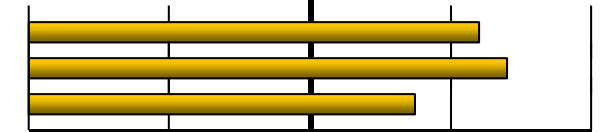
(Enquesta estudiants intermèdia)

 CODI DEL CURS: **22-2227** NOM DEL MÀSTER: **M.U. en Enginyeria Ambiental**

PROCÉS D'ENSENYAMENT- APRENTATGE	MITJANA	N/C	Freqüències de resposta				
			1	2	3	4	5
21. En general, les metodologies docents utilitzades afavoreixen la implicació dels estudiants amb la matèria	3,20	1	0	0	4	1	0
22. Les metodologies d'ensenyament-aprenentatge utilitzades fomenten l'anàlisi i la síntesi	3,60	1	0	0	2	3	0
23. Les pràctiques dels mòduls s'adeqüen a la teoria impartida	2,80	1	0	1	4	0	0
24. Els materials recomanats s'han adaptat a les exigències de la docència	3,25	2	0	0	3	1	0
25. La bibliografia dels diferents mòduls és adequada i està actualitzada	3,75	2	0	0	1	3	0
26. El calendari de treball inicial es complix adequadament respecte als continguts que s'han impartit, etc.	3,00	1	0	0	5	0	0
27. Els coneixements, habilitats i actituds proposats en les guies docents o programes s'están desenvolupat a	4,00	1	0	0	0	5	0
28. Els procediments i criteris d'avaluació desenvolupats fins ara, s'ajusten als objectius proposats	3,60	1	0	1	0	4	0
29. El nivell d'exigència en l'avaluació s'adequa a la docència impartida	3,00	1	1	0	2	2	0
30. Solc acudir regularment a les classes presencials i a la resta d'activitats programades en el màster	4,60	1	0	0	0	2	3


ACTITUD DOCENT

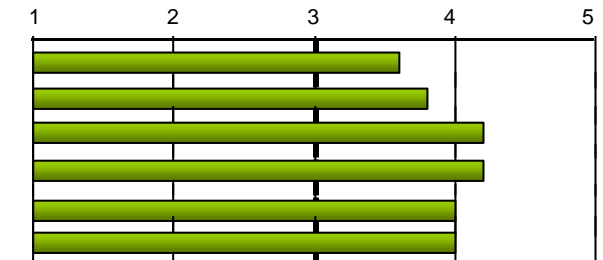
31. El professorat complix amb l'horari previst	4,20	1	0	0	0	4	1
32. El professorat que impartix docència ha demostrat tindre un adequat coneixement dels temes tractats	4,40	1	0	0	0	3	2
33. L'actitud del professorat cap als estudiants és positiva	3,75	2	0	0	1	3	0
34. Exclouries algun professor del curs?	Sí	4	67,00%	No	2	33,00%	
En cas de resposta afirmativa, especifica quants	Nº	1	2	Freq	2	2	



Escala utilitzada: d'1 a 5

GENERAL

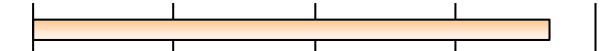
GENERAL	MITJANA	N/C	Freqüències de resposta				
			1	2	3	4	5
Satisfacció del màster	3,60	1	0	0	2	3	0
Qualitat del professorat	3,80	1	0	0	1	4	0
Interès del màster	4,20	1	0	0	0	4	1
Bona relació qualitat/preu	4,20	1	0	0	1	2	2
Recomanaria aquest postgrau a altres companys	4,00	1	0	0	2	1	2
Utilitat del curs	4,00	2	0	0	0	4	0



Escala utilitzada: d'1 a 5

ADAPTACIÓ A LA COVID

Satisfacció amb el procés d'adaptació de la docència presencial a la docència no presencial que ha fet el màster a conseqüència de la Covid-19	4,67	3	0	0	0	1	2
------------------------------------------------------------------------------------------------------------------------------------------------	------	---	---	---	---	---	---



(Enquesta estudiants intermèdia)

CODI DEL CURS: 22-2227

NOM DEL MÀSTER: M.U. en Ingeniería Ambiental

Motius per a la realització del màster:

Promoció en el treball	Recerca de treball	Altres motius:	
1	5	profundizar los conocimientos y tener base que ayude en el trabajo	1
17,00%	83,00%		