

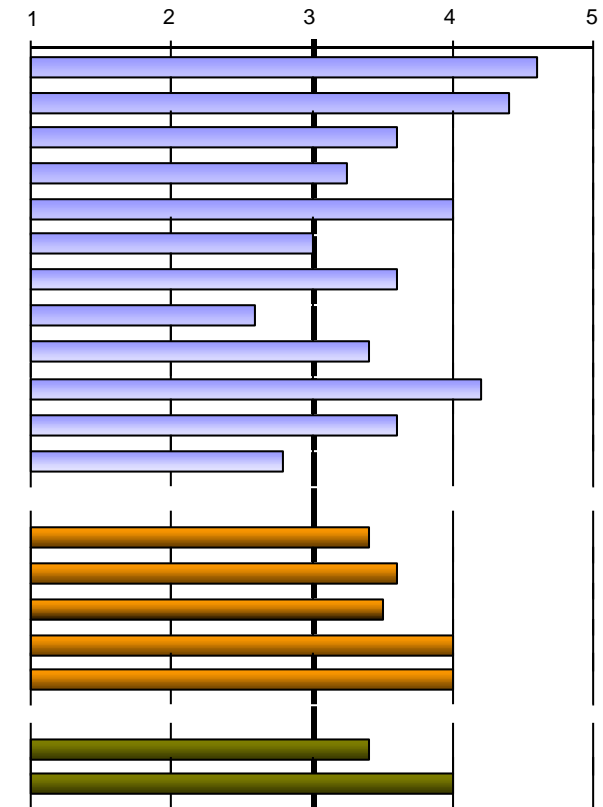
(Enquesta estudiants intermèdia)

 CODI DEL CURS: **21-2228** NOM DEL MÀSTER: **Máster Universitario Internacional en Migraciones / International Master in Migration Studies**

ENTITAT: Facultat Psicologia

Estàs treballant durant la realització del màster?	SÍ	NO	Has rebut algun tipus de beca/ajuda per a la realització d'aquest màster?	SÍ	NO
	1	4		3	2
	20,00%	80,00%		60,00%	40,00%

PROGRAMA FORMATIU	MITJANA	Freqüències de resposta					
		N/C	1	2	3	4	5
1. Els objectius del màster i el perfil d'egress es detallen amb claredat sent accessibles i públics	4,60	0	0	0	0	2	3
2. Els requisits d'accés al màster són públics i accessibles	4,40	0	0	0	0	3	2
3. Les matèries impartides fins ara són les adequades per als objectius que es desitgen aconseguir en el màster	3,60	0	0	1	1	2	1
4. D'acord amb allò que s'ha treballat fins ara, la proporció entre la teoria i la pràctica és adequada	3,25	1	0	1	2	0	1
5. Tenint en compte allò que s'ha treballat fins a la data, els continguts són realment diferents dels estudiats d'altres màsters	4,00	0	0	0	1	3	1
6. Els programes o guies docents dels mòduls són accessibles abans de la matrícula	3,00	0	1	2	0	0	2
7. La informació que contenen els programes o guies docents és amplia i detallada (objectius, continguts, mètodes, etc.)	3,60	0	1	0	1	1	2
8. La gestió i organització del màster ha sigut adequada	2,60	0	1	2	0	2	0
9. La informació rebuda (procés de matriculació, preinscripció, informació de beques...) ha sigut adequada	3,40	0	1	0	0	4	0
10. Les hores impartides fins al moment, s'han cobert en la seua totalitat	4,20	0	0	0	0	4	1
11. S'està respectant la planificació inicial i les activitats programades	3,60	0	0	0	3	1	1
12. La coordinació entre el professorat és adequada	2,80	0	1	2	0	1	1
INFRAESTRUCTURES							
13. Les aules destinades a la docència i el seu equipament són adequades per al desenvolupament del màster	3,40	0	1	0	1	2	1
14. Els espais destinats al treball i estudi i el seu equipament s'adeqüen a les necessitats del màster	3,60	0	1	0	0	3	1
15. Els laboratoris, tallers i espais experimentals i el seu equipament són adequats per al desenvolupament del màster	3,50	1	0	1	1	1	1
16. Consideres que les infraestructures de la biblioteca i les sales de lectura són adequades	4,00	0	0	1	0	2	2
17. La quantitat, qualitat i l'accessibilitat de la informació de la biblioteca i els fons documentals s'adeqüen a les necessitats del màster	4,00	0	0	1	0	2	2
ATENCIÓ A L'ESTUDIANT							
18. L'atenció tutorial és adequada	3,40	0	0	0	4	0	1
19. Els professors compleixen amb l'horari d'atenció tutorial	4,00	0	0	0	1	3	1



Escala utilitzada: d'1 a 5

	0	1	2-4	5-7	8-10	>10
20. Total d'hores que he acudit a les tutories durant este curs	1	1	1	1	0	1
	20,00%	20,00%	20,00%	20,00%	0,00%	20,00%

 Nombre d'enquestes: **5** Alumnes matriculats UV: **22**

Període realització enquestes: 24/05/2022 - 26/06/2022

(Enquesta estudiants intermèdia)

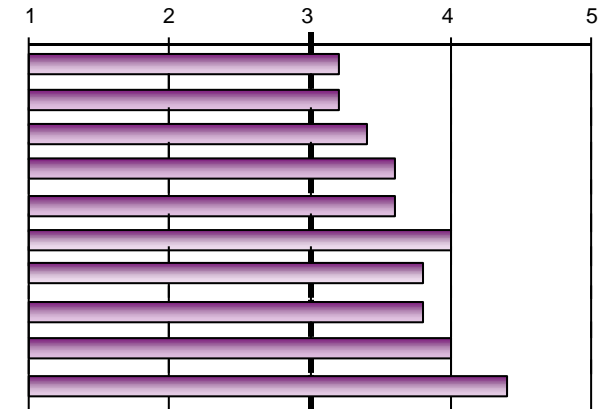
CODI DEL CURS:

21-2228

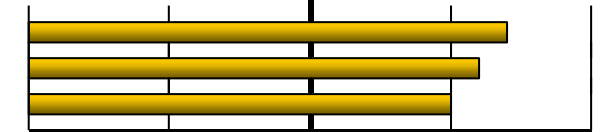
NOM DEL MÀSTER:

Máster Universitario Internacional en Migraciones / International Master in Migration Studies

PROCÉS D'ENSENYAMENT- APRENTATGE	MITJANA	N/C	Freqüències de resposta				
			1	2	3	4	5
21. En general, les metodologies docents utilitzades afavoreixen la implicació dels estudiants amb la matèria	3,20	0	0	1	3	0	1
22. Les metodologies d'ensenyament-aprenentatge utilitzades fomenten l'anàlisi i la síntesi	3,20	0	0	1	3	0	1
23. Les pràctiques dels mòduls s'adeqüen a la teoria impartida	3,40	0	0	1	2	1	1
24. Els materials recomanats s'han adaptat a les exigències de la docència	3,60	0	0	1	1	2	1
25. La bibliografia dels diferents mòduls és adequada i està actualitzada	3,60	0	0	1	2	0	2
26. El calendari de treball inicial es complix adequadament respecte als continguts que s'han impartit, etc.	4,00	0	0	0	1	3	1
27. Els coneixements, habilitats i actituds proposats en les guies docents o programes s'están desenvolupat a	3,80	0	0	0	2	2	1
28. Els procediments i criteris d'avaluació desenvolupats fins ara, s'ajusten als objectius proposats	3,80	0	0	0	2	2	1
29. El nivell d'exigència en l'avaluació s'adequa a la docència impartida	4,00	0	0	0	1	3	1
30. Solc acudir regularment a les classes presencials i a la resta d'activitats programades en el màster	4,40	0	0	1	0	0	4


ACTITUD DOCENT

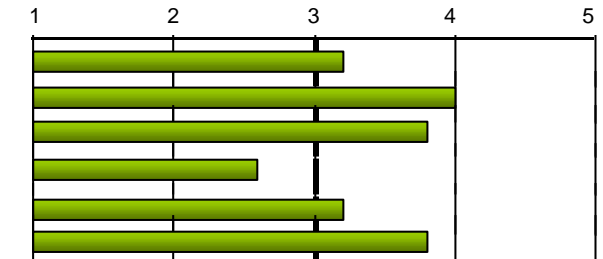
31. El professorat complix amb l'horari previst	4,40	0	0	0	0	3	2
32. El professorat que impartix docència ha demostrat tindre un adequat coneixement dels temes tractats	4,20	0	0	0	0	4	1
33. L'actitud del professorat cap als estudiants és positiva	4,00	0	0	0	1	3	1
34. Exclouries algun professor del curs?	Sí	2	40,00%	No	3	60,00%	
En cas de resposta afirmativa, especifica quants	Nº	2	3	Freq	1	1	



Escala utilitzada: d'1 a 5

GENERAL

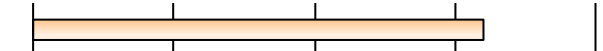
GENERAL	MITJANA	N/C	Freqüències de resposta				
			1	2	3	4	5
Satisfacció del màster	3,20	0	0	0	4	1	0
Qualitat del professorat	4,00	0	0	0	1	3	1
Interès del màster	3,80	0	0	0	1	4	0
Bona relació qualitat/preu	2,60	0	0	3	1	1	0
Recomanaria aquest postgrau a altres companys	3,20	0	0	0	4	1	0
Utilitat del curs	3,80	0	0	0	2	2	1



Escala utilitzada: d'1 a 5

ADAPTACIÓ A LA COVID

Satisfacció amb el procés d'adaptació de la docència presencial a la docència no presencial que ha fet el màster a conseqüència de la Covid-19	4,20	0	0	0	1	2	2
------------------------------------------------------------------------------------------------------------------------------------------------	------	---	---	---	---	---	---



(Enquesta estudiants intermèdia)

CODI DEL CURS: 21-2228

NOM DEL MÀSTER: Máster Universitario Internacional en Migraciones / International Master in Migration Studies

Motius per a la realització del màster:

Promoció en el treball	Recerca de treball	Altres motius:	
1	4	Me interesa el tema	1
20,00%	80,00%		