

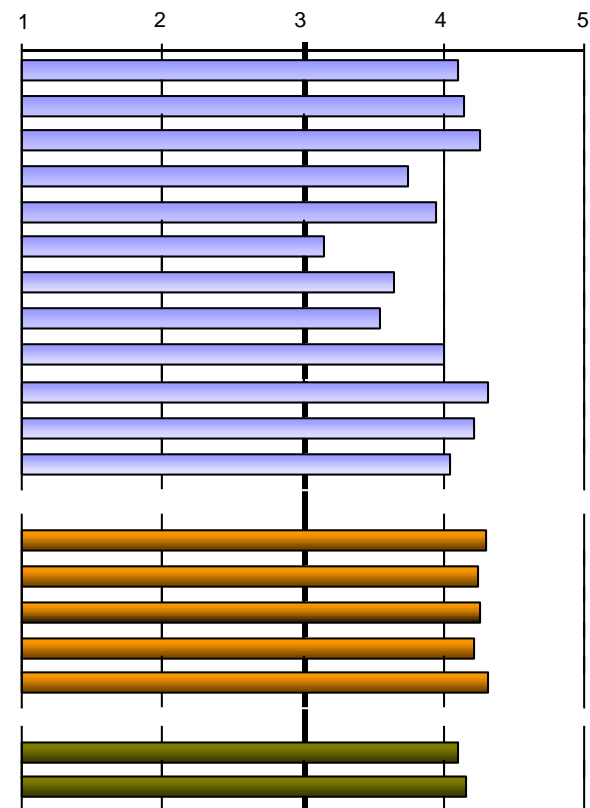
(Enquesta estudiants intermèdia)

 CODI DEL CURS: **22-2235** NOM DEL MÀSTER: **M. Erasmus Mundus Psicologia del Trabajo,Organiz.RR.HH.**

ENTITAT: Facultat Psicologia

Estàs treballant durant la realització del màster?	SÍ	NO	Has rebut algun tipus de beca/ajuda per a la realització d'aquest màster?	SÍ	NO
	1	19		9	11
	5,00%	95,00%		45,00%	55,00%

PROGRAMA FORMATIU	MITJANA	Freqüències de resposta					
		N/C	1	2	3	4	5
1. Els objectius del màster i el perfil d'egress es detallen amb claredat sent accessibles i públics	4,10	0	0	0	4	10	6
2. Els requisits d'accés al màster són públics i accessibles	4,15	0	1	0	2	9	8
3. Les matèries impartides fins ara són les adequades per als objectius que es desitgen aconseguir en el màst	4,26	1	0	0	4	6	9
4. D'acord amb allò que s'ha treballat fins ara, la proporció entre la teoria i la pràctica és adequada	3,75	0	0	2	8	3	7
5. Tenint en compte allò que s'ha treballat fins a la data, els continguts són realment diferents dels estudiats d	3,95	1	0	2	5	4	8
6. Els programes o guies docents dels mòduls són accessibles abans de la matrícula	3,15	0	2	4	5	7	2
7. La informació que contenen els programes o guies docents és amplia i detallada (objectius, continguts, me	3,65	0	0	3	5	8	4
8. La gestió i organització del màster ha sigut adequada	3,55	0	2	2	5	5	6
9. La informació rebuda (procés de matriculació, preinscripció, informació de beques...) ha sigut adequada	4,00	0	1	0	5	6	8
10. Les hores impartides fins al moment, s'han cobert en la seua totalitat	4,32	1	0	0	2	9	8
11. S'està respectant la planificació inicial i les activitats programades	4,21	1	0	1	2	8	8
12. La coordinació entre el professorat és adequada	4,05	0	0	2	2	9	7
INFRAESTRUCTURES							
13. Les aules destinades a la docència i el seu equipament són adequades per al desenvolupament del màster	4,30	0	1	0	0	10	9
14. Els espais destinats al treball i estudi i el seu equipament s'adeqüen a les necessitats del màster	4,25	0	0	0	2	11	7
15. Els laboratoris, tallers i espais experimentals i el seu equipament són adequats per al desenvolupament d	4,26	1	0	0	2	10	7
16. Consideres que les infraestructures de la biblioteca i les sales de lectura són adequades	4,21	1	0	0	3	9	7
17. La quantitat, qualitat i l'accessibilitat de la informació de la biblioteca i els fons documentals s'adeqüen a	4,32	1	0	1	2	6	10
ATENCIÓ A L'ESTUDIANT							
18. L'atenció tutorial és adequada	4,11	1	0	0	3	11	5
19. Els professors compleixen amb l'horari d'atenció tutorial	4,16	1	0	0	3	10	6



Escala utilitzada: d'1 a 5

0	1	2-4	5-7	8-10	>10
0	1	4	7	1	7
0,00%	5,00%	20,00%	35,00%	5,00%	35,00%

20. Total d'hores que he acudit a les tutories durant este curs

Nombre d'enquestes:

20

Alumnes matriculats UV:

21

Període realització enquestes: 01/02/2023 - 12/03/2023

(Enquesta estudiants intermèdia)

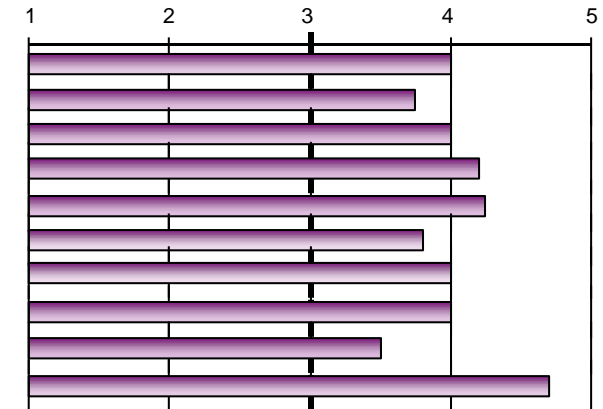
CODI DEL CURS:

22-2235

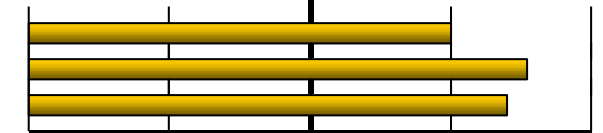
NOM DEL MÀSTER:

M. Erasmus Mundus Psicologia del Trabajo,Organiz.RR.HH.

PROCÉS D'ENSENYAMENT- APRENENTATGE	MITJANA	N/C	Freqüències de resposta				
			1	2	3	4	5
21. En general, les metodologies docents utilitzades afavoreixen la implicació dels estudiants amb la matèria	4,00	0	0	1	4	9	6
22. Les metodologies d'ensenyament-aprenentatge utilitzades fomenten l'anàlisi i la síntesi	3,75	0	0	0	7	11	2
23. Les pràctiques dels mòduls s'adeqüen a la teoria impartida	4,00	0	1	1	3	7	8
24. Els materials recomanats s'han adaptat a les exigències de la docència	4,20	0	0	1	0	13	6
25. La bibliografia dels diferents mòduls és adequada i està actualitzada	4,25	0	0	1	2	8	9
26. El calendari de treball inicial es complix adequadament respecte als continguts que s'han impartit, etc.	3,80	0	0	3	3	9	5
27. Els coneixements, habilitats i actituds proposats en les guies docents o programes s'están desenvolupat a	4,00	0	0	2	1	12	5
28. Els procediments i criteris d'avaluació desenvolupats fins ara, s'ajusten als objectius proposats	4,00	0	0	1	3	11	5
29. El nivell d'exigència en l'avaluació s'adequa a la docència impartida	3,50	0	0	4	5	8	3
30. Solc acudir regularment a les classes presencials i a la resta d'activitats programades en el màster	4,70	0	0	0	1	4	15


ACTITUD DOCENT

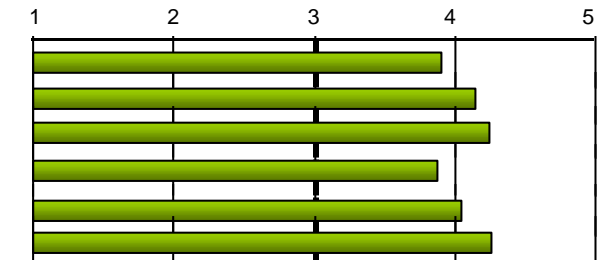
31. El professorat complix amb l'horari previst	4,00	1	0	0	5	9	5
32. El professorat que impartix docència ha demostrat tindre un adequat coneixement dels temes tractats	4,55	0	0	0	0	9	11
33. L'actitud del professorat cap als estudiants és positiva	4,40	0	0	1	0	9	10
34. Exclouries algun professor del curs?	Sí	3	15,00%	No	17	85,00%	
En cas de resposta afirmativa, especifica quants	Nº	1	2	Freq	1	2	



Escala utilitzada: d'1 a 5

GENERAL

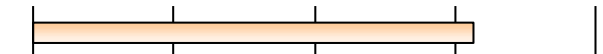
GENERAL	MITJANA	N/C	Freqüències de resposta				
			1	2	3	4	5
Satisfacció del màster	3,90	0	1	0	2	14	3
Qualitat del professorat	4,15	0	0	0	3	11	6
Interès del màster	4,25	0	0	1	1	10	8
Bona relació qualitat/preu	3,88	3	1	1	4	4	7
Recomanaria aquest postgrau a altres companys	4,05	0	1	0	1	13	5
Utilitat del curs	4,26	1	0	0	2	10	7



Escala utilitzada: d'1 a 5

ADAPTACIÓ A LA COVID

Satisfacció amb el procés d'adaptació de la docència presencial a la docència no presencial que ha fet el màster a conseqüència de la Covid-19	4,12	4	0	1	3	5	7
--	------	---	---	---	---	---	---



(Enquesta estudiants intermèdia)

CODI DEL CURS: 22-2235

NOM DEL MÀSTER: M. Erasmus Mundus Psicologia del Trabajo,Organiz.RR.HH.

Motius per a la realització del màster:

Promoció en el treball	Recerca de treball	Altres motius:		
3	17		PhD	1
15,00%	85,00%		specialize in I/O psyc	1
			To increase competencies and be better chances of being hired	1
			get access to quality education	1
			Change my career shift towards research	1
			personal development, deepen my knowledge, network, experience	1