

CÓDIGO DEL CURSO: 2109

NOMBRE DEL MÁSTER: Máster Universitario en Técnicas Experimentales en Química

RAMA: Ciències

Categoría como profesor:

CU	TU	CEU	TEU	Contr. Dr.	Ajud. Dr.	Associat	Ajudant	Altres
6	7	0	0	0	1	1	1	0
38,00%	44,00%	0,00%	0,00%	0,00%	6,00%	6,00%	6,00%	0,00%

Imparte la docencia:

Teoricopráctica	Sólo teoría	Sólo práctica
11	1	5
65,00%	6,00%	29,00%

Nº asignaturas que imparte:

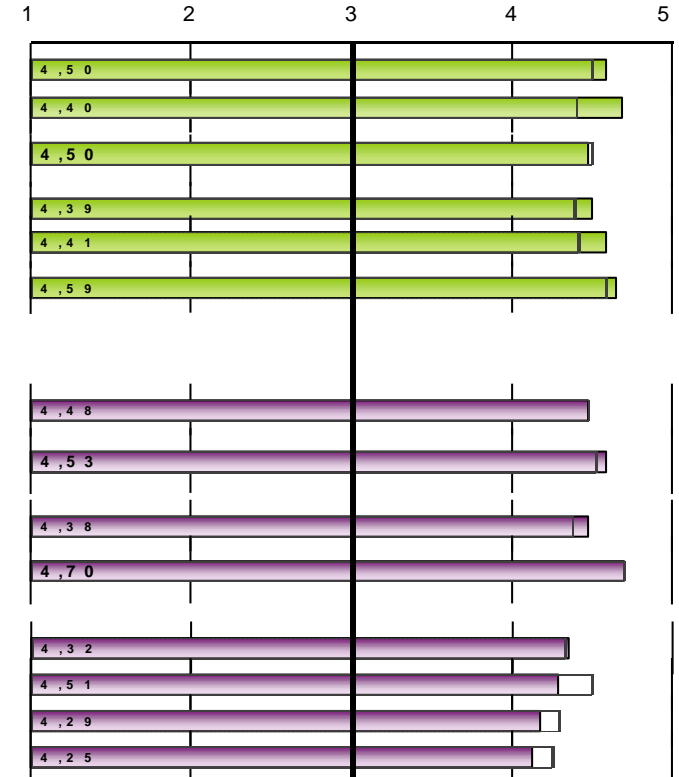
1	2	3	4	> 4
15	2	0	0	0
88,00%	12,00%	0,00%	0,00%	0,00%

Nº Horas:

MEDIA	Mínimo	Máximo
19,11	6	50

PROGRAMA FORMATIVO

	N/C	1	2	3	4	5	MEDIA
1.Los objetivos del máster y el perfil de egreso son adecuados, interesantes y se encuentran actualizados	0	0	1	0	4	12	4,59
2.El perfil de ingreso se encuentra claramente delimitada y se adapta a los objetivos del máster	1	0	0	0	5	11	4,69
3.En general, considero que los objetivos específicos y las competencias de cada asignatura son congruentes con los objetivos generales y el perfil que se desea conseguir	0	0	0	2	5	10	4,47
4.La estructura y la secuencia de las materias es adecuada, ya que evita vacios y duplicidades	1	0	1	1	3	11	4,50
5.Pienso que la proporción entre teoría y práctica del máster es adecuada	0	0	0	1	5	11	4,59
6.Considero que los contenidos que se imparten en el máster son realmente diferentes de los impartidos en el grado	0	0	0	1	4	12	4,65
<i>Media bloque</i>							4,58


ORGANIZACIÓN DE LA ENSEÑANZA

	N/C	1	2	3	4	5	MEDIA
7.La organización del máster es adecuada	0	1	0	1	3	12	4,47
8.Los mecanismos utilizados para difundir la información del máster (objetivos, perfil de ingreso, egresión, guías docentes...) son adecuados	0	0	0	0	7	10	4,59
9.En la planificación del máster se han tenido en cuenta los intereses de los alumnos y sus conocimientos previos	0	0	1	0	6	10	4,47
10.Se ha respetado la planificación inicial y las actividades programadas	0	0	1	1	0	15	4,71
11.Satisfacción de los diferentes mecanismos de coordinación-comunicación entre:							
a.- Los diferentes profesores del máster	0	1	0	2	3	11	4,35
b.- La teoría y la práctica de las materias	0	1	0	3	2	11	4,29
c.- Las diferentes materias del máster	0	0	0	4	6	7	4,18
d.- La coordinación/comunicación interdepartamental	1	1	1	1	5	8	4,13
<i>Media bloque</i>							4,40

Escala utilizada: de 1 a 5

 : Media Global UV*

Número de encuestas: 17 Profesorado según POD: 44

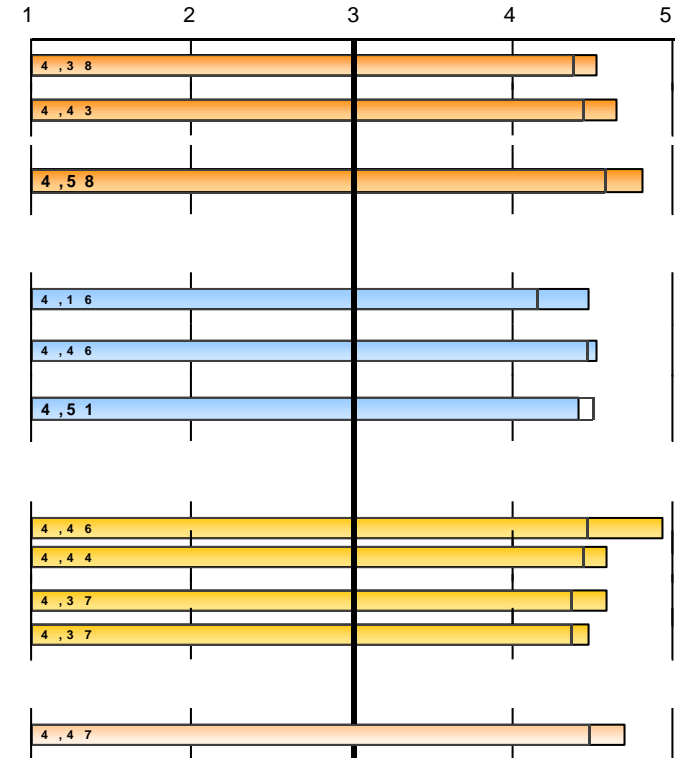
* Medias globales calculadas con los datos del último curso académico con todas las titulaciones evaluadas: 21-22

CÓDIGO DEL CURSO: 2109

NOMBRE DEL MÁSTER: Máster Universitario en Técnicas Experimentales en Química

RAMA: Ciències

INSTALACIONES Y RECURSOS	Frecuencias de respuesta						MEDIA
	N/C	1	2	3	4	5	
12.Las aulas destinadas a la docencia y su equipamiento son adecuados para el desarrollo del máster	0	0	0	1	6	10	4,53
13.Los laboratorios, talleres y espacios experimentales y su equipamiento se adecuan al número de alumnos y a las actividades programadas	0	1	0	0	2	14	4,65
14.La cantidad, calidad y accesibilidad de la información de la biblioteca y los fondos documentales se adecuan a las necesidades del máster	1	0	0	0	3	13	4,81
<i>Media bloque</i>							4,66
DESARROLLO DE LA ENSEÑANZA							
15.El nivel del alumno es suficiente para seguir los contenidos de mi materia	0	0	0	1	7	9	4,47
16. El contenido del programa previsto (nivel y extensión) de las asignaturas que imparto y el periodo real para desarrollarlo es adecuado	0	1	0	0	4	12	4,53
17.Los procedimientos de evaluación más generalizados en el máster valoran adecuadamente el nivel de competencias (conocimientos, destrezas, actitudes...) que han adquirido los estudiantes	0	1	0	0	6	10	4,41
<i>Media bloque</i>							4,47
ALUMNADO							
18.El alumno acude regularmente a las clases y actividades organizadas	0	0	0	0	1	16	4,94
19.Considero que los estudiantes consiguen los objetivos definidos en el máster	0	0	0	1	5	11	4,59
20.En general, los alumnos se encuentran motivados respecto a la realización del máster	0	0	1	0	4	12	4,59
21.Creo que el máster satisface las expectativas de los alumnos	0	0	1	0	6	10	4,47
<i>Media bloque</i>							4,65
ADAPTACIÓN A LA COVID							
Satisfacción con el proceso de adaptación de la docencia presencial a la docencia no presencial que ha realizado el máster a consecuencia de la Covid-19	7	0	0	1	1	8	4,70



Escala utilizada: de 1 a 5

: Media Global UV*

* Medias globales calculadas con los datos del último curso académico con todas las titulaciones evaluadas: 21-22

2109.- Máster Universitario en Técnicas Experimentales en Química

EVOLUCIÓN		PROGRAMA FORMATIVO													
		1.Objetivos del master y perfil de egreso...		2.El perfil de ingreso ... delimitado...		3.Objetivos específicos y competencias ...		4.La estructura y la secuencia de las materias ...		5.Proporción entre teoría y práctica		6.Contenidos diferentes al grado		Media bloque	
curso	Recogidas	nºenc.	media	nºenc.	media	nºenc.	media	nºenc.	media	nºenc.	media	nºenc.	media	nºenc.	media
21-22	17	17	4,59	16	4,69	17	4,47	16	4,5	17	4,59	17	4,65		4,58
19-20	17	17	4,59	17	4,47	17	4,65	15	4,47	17	4,41	17	4,53		4,52
17-18	10	10	4,3	10	4,5	10	4,3	10	4,5	10	4,1	9	4,33		4,34
15-16	15	15	4,6	15	4,2	15	4,6	15	4,27	15	4,53	15	4,4		4,43
14-15	16	16	4,56	16	4,38	16	4,5	16	4,44	16	4,12	16	4,19		4,36
12-13	18	18	4,33	17	4,24	18	4,33	18	3,83	18	4	18	4		4,12

		ORGANIZACIÓN DE LA ENSEÑANZA																
		7.La organización del máster es adecuada		8.Mecanismos de difusión de información		9.Planificación del master respecto intereses alumnado		10.Respecto a la planificación inicial y actividades		1. Grado de satisfacción de los diferentes mecanismos de coordinación-comunicación entre							Media bloque	
curso	nºenc.	media	nºenc.	media	nºenc.	media	nºenc.	media	nºenc.	media	nºenc.	media	nºenc.	media	nºenc.	media	nºenc.	media
21-22	17	4,47	17	4,59	17	4,47	17	4,71	17	4,35	17	4,29	17	4,18	16	4,12		4,40
19-20	17	4,59	17	4,41	17	4,59	16	4,75	17	4,24	16	4,69	16	4,19	15	4,13		4,45
17-18	9	4,78	9	4,67	9	4,33	9	4,78	10	4,1	10	4,1	10	3,9	10	3,7		4,28
15-16	15	4,67	15	4,67	15	4,47	15	4,8	15	4	15	4,53	15	3,93	15	4		4,38
14-15	15	4,47	16	4,62	16	4,31	16	4,81	16	4,06	16	4,56	16	3,94	16	4,06		4,35
12-13	18	4,22	17	4,29	18	4,17	17	4,53	18	3,83	16	4,31	17	3,76	17	3,76		4,11

		INSTALACIONES Y RECURSOS						DESARROLLO DE LA ENSEÑANZA								
		12.Aulas y su equipamiento		13.Laboratorios, talleres y espacios experimentales		14.Biblioteca y fondos documentales		Media bloque	15.Nivel del alumno		16.Contenido del programa previsto (nivel y extensión)		17.Procedimientos de evaluación		Media bloque	
curso	nºenc.	media	nºenc.	media	nºenc.	media	nºenc.	media	nºenc.	media	nºenc.	media	nºenc.	media	nºenc.	media
21-22	17	4,53	17	4,65	16	4,81	4,66	17	4,47	17	4,53	17	4,41		4,47	
19-20	17	4,35	17	4	14	4,64	4,31	17	4,41	17	4,65	17	4,53		4,53	
17-18	10	4,3	10	4	10	4,4	4,23	10	4,1	10	4,3	10	4,3		4,23	
15-16	15	4,47	15	4,33	15	4,27	4,36	15	4,07	15	4,53	15	4,47		4,36	

CÓDIGO DEL CURSO: **2109**

 NOMBRE DEL MÁSTER: **Máster Universitario en Técnicas Experimentales en Química**

 RAMA: **Ciències**

14-15	15	4,33	15	4,33	15	4,47	4,38	15	4	15	4,4	15	4,2	4,20
12-13	17	4,29	18	4,28	18	4,28	4,28	18	3,72	18	4,28	18	4,06	4,02

ALUMNADO

curso	18.Asistencia alumno a las clases y actividades		19.Consecución de los objetivos por los alumnos		20.Motivación de los alumnos		21.Satisfacción de expectativas de los alumnos		Media bloque
	nºenc.	media	nºenc.	media	nºenc.	media	nºenc.	media	
21-22	17	4,94	17	4,59	17	4,59	17	4,47	4,65
19-20	17	4,71	17	4,47	17	4,47	17	4,59	4,56
17-18	10	4,9	10	4,4	10	4,1	9	4,33	4,44
15-16	15	5	15	4,53	15	4,53	15	4,33	4,60
14-15	16	4,94	16	4,19	16	4,56	16	4,38	4,52
12-13	18	4,67	17	4,06	18	4,17	17	4	4,23

* La media del bloque se calcula ponderando por el número de encuestas de cada ítem.
 La descripción completa del ítem se puede encontrar en el informe individual.