

CÓDIGO DEL CURSO: 2161

NOMBRE DEL MÁSTER: Máster Universitario en Prevención de Riesgos Laborales

RAMA: Ciències Socials i Jurídiques

Categoría como profesor:

CU	TU	CEU	TEU	Contr. Dr.	Ajud. Dr.	Associat	Ajudant	Altres
1	6	0	0	0	1	3	0	2
8,00%	46,00%	0,00%	0,00%	0,00%	8,00%	23,00%	0,00%	15,00%

Imparte la docencia:

Teoricopráctica	Sólo teoría	Sólo práctica
12	0	1
92,00%	0,00%	8,00%

Nº asignaturas que imparte:

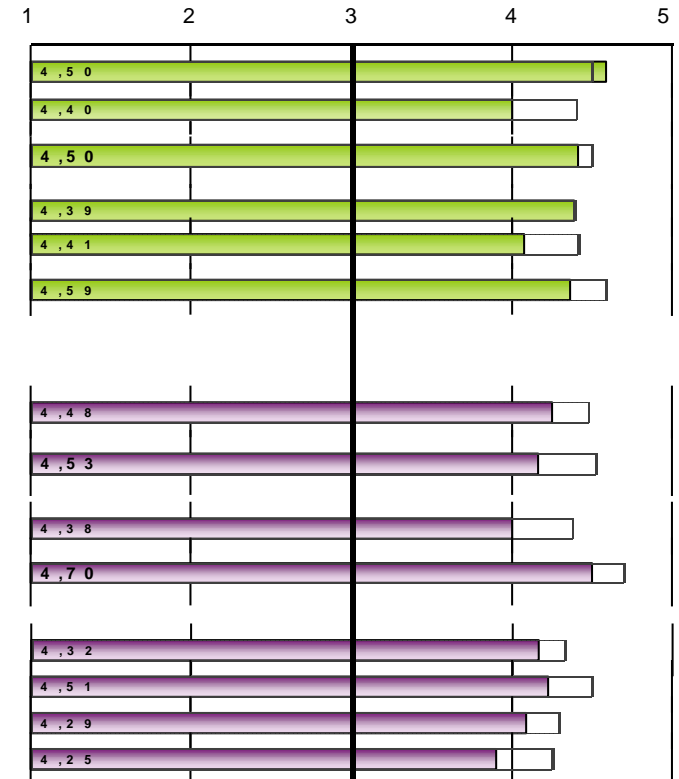
1	2	3	4	> 4
8	2	1	0	1
67,00%	17,00%	8,00%	0,00%	8,00%

Nº Horas:

MEDIA	Mínimo	Máximo
36,46	15	120

PROGRAMA FORMATIVO

	N/C	1	2	3	4	5	MEDIA
1.Los objetivos del máster y el perfil de egreso son adecuados, interesantes y se encuentran actualizados	1	0	0	0	5	7	4,58
2.El perfil de ingreso se encuentra claramente delimitada y se adapta a los objetivos del máster	0	1	1	1	4	6	4,00
3.En general, considero que los objetivos específicos y las competencias de cada asignatura son congruentes con los objetivos generales y el perfil que se desea conseguir	1	0	0	1	5	6	4,42
4.La estructura y la secuencia de las materias es adecuada, ya que evita vacios y duplicidades	0	0	0	1	6	6	4,38
5.Pienso que la proporción entre teoría y práctica del máster es adecuada	1	1	0	1	5	5	4,08
6.Considero que los contenidos que se imparten en el máster son realmente diferentes de los impartidos en el grado	2	0	0	1	5	5	4,36
<i>Media bloque</i>							4,30


ORGANIZACIÓN DE LA ENSEÑANZA

	1	2	3	4	5	MEDIA	
7.La organización del máster es adecuada	0	1	2	2	7	4,25	
8.Los mecanismos utilizados para difundir la información del máster (objetivos, perfil de ingreso, egresión, guías docentes...) son adecuados	0	0	3	4	5	4,17	
9.En la planificación del máster se han tenido en cuenta los intereses de los alumnos y sus conocimientos previos	3	0	2	1	2	4,00	
10.Se ha respetado la planificación inicial y las actividades programadas	1	0	1	0	3	4,50	
11.Satisfacción de los diferentes mecanismos de coordinación-comunicación entre:							
a.- Los diferentes profesores del máster	0	2	0	4	6	4,17	
b.- La teoría y la práctica de las materias	0	1	1	5	6	4,23	
c.- Las diferentes materias del máster	2	0	2	1	2	4,09	
d.- La coordinación/comunicación interdepartamental	2	1	1	1	3	3,91	
<i>Media bloque</i>							4,17

Escala utilizada: de 1 a 5

: Media Global UV*

Número de encuestas: 13 Profesorado según POD: 31

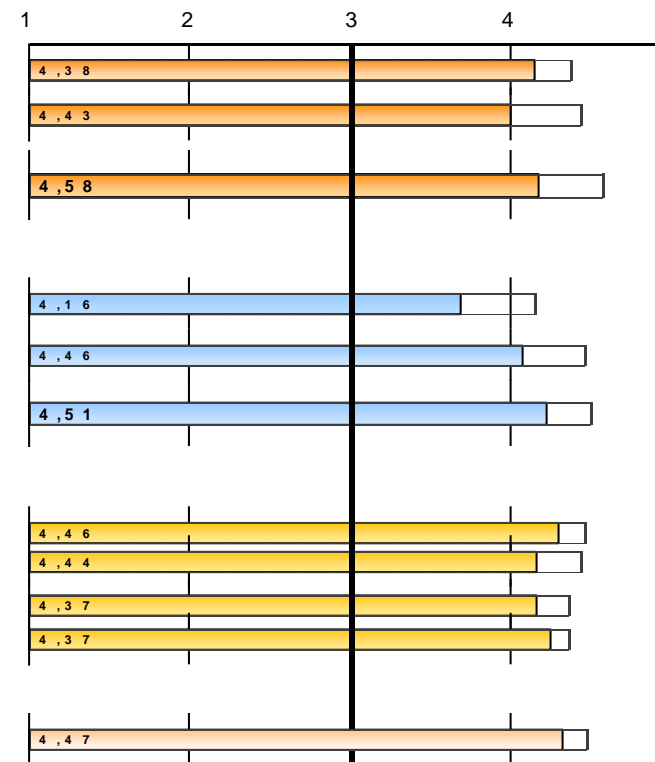
* Medias globales calculadas con los datos del último curso académico con todas las titulaciones evaluadas: 21-22

CÓDIGO DEL CURSO: 2161


NOMBRE DEL MÁSTER: Máster Universitario en Prevención de Riesgos Laborales

RAMA: Ciències Socials i Jurídiques

	Frecuencias de respuesta						MEDIA
	N/C	1	2	3	4	5	
INSTALACIONES Y RECURSOS							
12.Las aulas destinadas a la docencia y su equipamiento son adecuados para el desarrollo del máster	0	0	0	3	5	5	4,15
13.Los laboratorios, talleres y espacios experimentales y su equipamiento se adecuan al número de alumnos y a las actividades programadas	4	0	1	1	4	3	4,00
14.La cantidad, calidad y accesibilidad de la información de la biblioteca y los fondos documentales se adecuan a las necesidades del máster	2	0	0	2	5	4	4,18
<i>Media bloque</i>							4,12
DESARROLLO DE LA ENSEÑANZA							
15.El nivel del alumno es suficiente para seguir los contenidos de mi materia	0	1	1	3	4	4	3,69
16. El contenido del programa previsto (nivel y extensión) de las asignaturas que imparto y el periodo real para desarrollarlo es adecuado	0	0	1	2	5	5	4,08
17.Los procedimientos de evaluación más generalizados en el máster valoran adecuadamente el nivel de competencias (conocimientos, destrezas, actitudes...) que han adquirido los estudiantes	0	0	1	1	5	6	4,23
<i>Media bloque</i>							4,00
ALUMNADO							
18.El alumno acude regularmente a las clases y actividades organizadas	0	0	0	2	5	6	4,31
19.Considero que los estudiantes consiguen los objetivos definidos en el máster	1	0	0	2	6	4	4,17
20.En general, los alumnos se encuentran motivados respecto a la realización del máster	1	0	1	1	5	5	4,17
21.Creo que el máster satisface las expectativas de los alumnos	1	0	1	1	4	6	4,25
<i>Media bloque</i>							4,22
ADAPTACIÓN A LA COVID							
Satisfacción con el proceso de adaptación de la docencia presencial a la docencia no presencial que ha realizado el máster a consecuencia de la Covid-19	4	0	0	1	4	4	4,33



Escala utilizada: de 1 a 5

 : Media Global UV*

* Medias globales calculadas con los datos del último curso académico con todas las titulaciones evaluadas: 21-22

2161.- Máster Universitario en Prevención de Riesgos Laborales

EVOLUCIÓ		PROGRAMA FORMATIVO													
		1.Objetivos del master y perfil de egreso...		2.El perfil de ingreso ... delimitado...		3.Objetivos específicos y competencias ...		4.La estructura y la secuencia de las materias ...		5.Proporción entre teoría y práctica		6.Contenidos diferentes al grado		Media bloque	
		nºenc.	media	nºenc.	media	nºenc.	media	nºenc.	media	nºenc.	media	nºenc.	media	nºenc.	media
curso	Recogidas	12	4,58	13	4	12	4,42	13	4,38	12	4,08	11	4,36	4,30	
21-22	13	12	4,58	13	4	12	4,42	13	4,38	12	4,08	11	4,36	4,30	
19-20	14	13	4,15	13	3,77	14	4,14	12	4,17	12	3,75	10	4,4	4,05	
17-18	12	12	4	12	3,83	11	4,09	11	4,18	11	4,09	11	4,36	4,09	
15-16	8	8	4,62	8	4	8	4,62	8	4,5	8	4,12	8	4,88	4,46	
14-15	12	11	4,36	11	3,73	11	4,36	11	4,27	11	3,82	3	4,33	4,12	
13-14	15	15	3,87	12	3,17	15	4,13	15	4	15	3,87	6	4,17	3,86	

		ORGANIZACIÓN DE LA ENSEÑANZA															
		7.La organización del máster es adecuada		8.Mecanismos de difusión de información		9.Planificación del master respecto intereses alumnado		10.Respecto a la planificación inicial y actividades		1. Grado de satisfacción de los diferentes mecanismos de coordinación-comunicación entre							Media bloque
		nºenc.	media	nºenc.	media	nºenc.	media	nºenc.	media	a. Los diferentes profesores	b. La teoría y la práctica	c. Las diferentes materias	d. Interdepartamental	Media bloque			
curso	nºenc.	media	nºenc.	media	nºenc.	media	nºenc.	media	nºenc.	media	nºenc.	media	nºenc.	media	nºenc.	media	
21-22	12	4,25	12	4,17	10	4	12	4,5	12	4,17	13	4,23	11	4,09	11	3,91	4,17
19-20	14	4,07	14	4,14	12	3,5	14	4,5	14	3,64	11	3,91	12	3,58	12	3,42	3,86
17-18	12	3,92	12	4,08	10	3,9	11	4,18	12	4,17	12	4	10	3,8	12	3,92	4,00
15-16	8	4,25	8	4,38	8	3,75	8	4,62	8	4,25	8	4,25	8	4,12	8	3,75	4,17
14-15	9	4,22	9	3,89	9	4	11	4,45	8	4,12	10	3,9	8	4,12	8	3,75	4,07
13-14	14	4,14	14	3,79	14	3,71	14	4,57	15	4	14	4,07	15	3,67	12	3,75	3,96

		INSTALACIONES Y RECURSOS						DESARROLLO DE LA ENSEÑANZA							
		12.Aulas y su equipamiento		13.Laboratorios, talleres y espacios experimentales		14.Biblioteca y fondos documentales		Media bloque	15.Nivel del alumno		16.Contenido del programa previsto (nivel y extensión)		17.Procedimientos de evaluación		Media bloque
		nºenc.	media	nºenc.	media	nºenc.	media	Media bloque	nºenc.	media	nºenc.	media	nºenc.	media	Media bloque
curso	nºenc.	media	nºenc.	media	nºenc.	media	Media bloque	nºenc.	media	nºenc.	media	nºenc.	media	Media bloque	
21-22	13	4,15	9	4	11	4,18	4,12	13	3,69	13	4,08	13	4,23	4,00	
19-20	14	4,5	9	4,11	13	4,38	4,36	14	3,57	14	4,07	14	4,29	3,98	
17-18	12	4,58	9	4,22	8	4,12	4,34	12	3,83	12	4	12	4,08	3,97	
15-16	8	4,38	6	4	8	4,25	4,23	8	3,38	8	4,38	8	4,5	4,08	

CÓDIGO DEL CURSO: **2161**

 NOMBRE DEL MÁSTER: **Máster Universitario en Prevención de Riesgos Laborales**

 RAMA: **Ciències Socials i Jurídiques**

14-15	12	4,58	9	4,44	11	3,64	4,22	12	3,83	11	4,36	12	4,25	4,14
13-14	15	4,6	12	4,25	13	3,92	4,28	15	3,2	15	4,13	15	4,07	3,80

ALUMNADO

curso	18.Asistencia alumno a las clases y actividades		19.Consecución de los objetivos por los alumnos		20.Motivación de los alumnos		21.Satisfacción de expectativas de los alumnos		Media bloque
	nºenc.	media	nºenc.	media	nºenc.	media	nºenc.	media	
21-22	13	4,31	12	4,17	12	4,17	12	4,25	4,22
19-20	14	4,43	14	4,21	14	4,36	14	4,14	4,29
17-18	12	4,08	12	4,17	12	3,92	12	3,92	4,02
15-16	8	4,62	8	3,75	8	4,12	8	4,12	4,16
14-15	4	3,75	10	4,1	12	3,92	12	3,92	3,95
13-14	15	4,07	15	4,07	15	3,73	15	3,87	3,93

* La media del bloque se calcula ponderando por el número de encuestas de cada ítem.
 La descripción completa del ítem se puede encontrar en el informe individual.