

CÓDIGO DEL CURSO: 2203

NOMBRE DEL MÁSTER: Màster Universitari en Política Econòmica i Economia Pública

RAMA: Ciències Socials i Jurídiques

**Categoría como profesor:**

CU	TU	CEU	TEU	Contr. Dr.	Ajud. Dr.	Ajudant	Associat	As. Asist.	PIF	Altres
1	9	0	0	3	1	0	0	0	0	0
7,00%	64,00%	0,00%	0,00%	21,00%	7,00%	0,00%	0,00%	0,00%	0,00%	0,00%

**Imparte la docencia:**

Teoricopráctica	Sólo teoría	Sólo práctica
10	4	0
71,00%	29,00%	0,00%

**Nº asignaturas que imparte:**

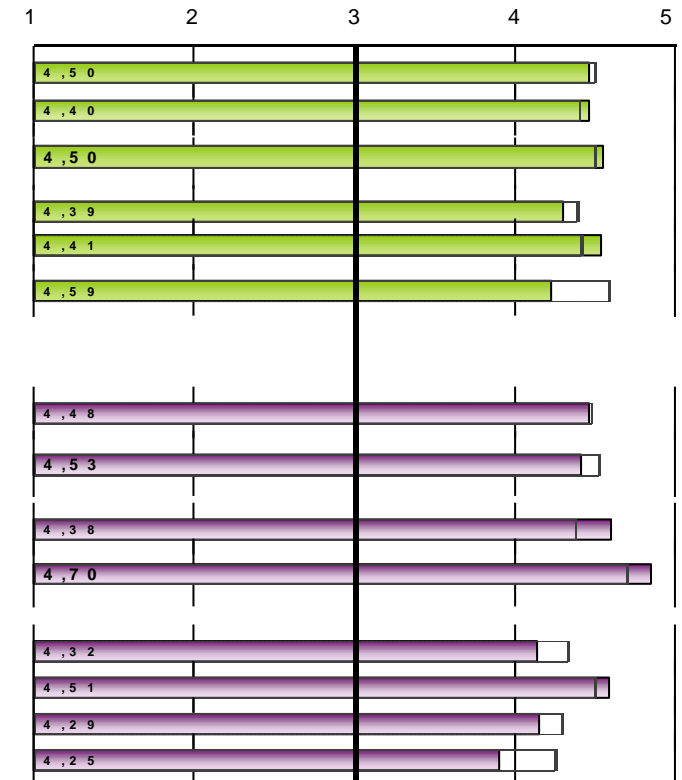
1	2	3	4	> 4
10	1	1	0	0
83,00%	8,00%	8,00%	0,00%	0,00%

**Nº Horas:**

MEDIA	Mínimo	Máximo
22,88	10	50

**Frecuencias de respuesta**
**PROGRAMA FORMATIVO**

	N/C	1	2	3	4	5	MEDIA
1.Los objetivos del máster y el perfil de egreso son adecuados, interesantes y se encuentran actualizados	1	0	0	0	7	6	4,46
2.El perfil de ingreso se encuentra claramente delimitada y se adapta a los objetivos del máster	1	0	1	0	4	8	4,46
3.En general, considero que los objetivos específicos y las competencias de cada asignatura son congruentes con los objetivos generales y el perfil que se desea conseguir	3	0	0	0	5	6	4,55
4.La estructura y la secuencia de las materias es adecuada, ya que evita vacios y duplicidades	1	0	0	2	5	6	4,31
5.Pienso que la proporción entre teoría y práctica del máster es adecuada	1	0	0	1	4	8	4,54
6.Considero que los contenidos que se imparten en el máster son realmente diferentes de los impartidos en el grado	1	0	0	1	8	4	4,23
<i>Media bloque</i>							<b>4,42</b>



Escala utilizada: de 1 a 5

 : Media Global UV\*

Número de encuestas: 14      Profesorado según POD: 24

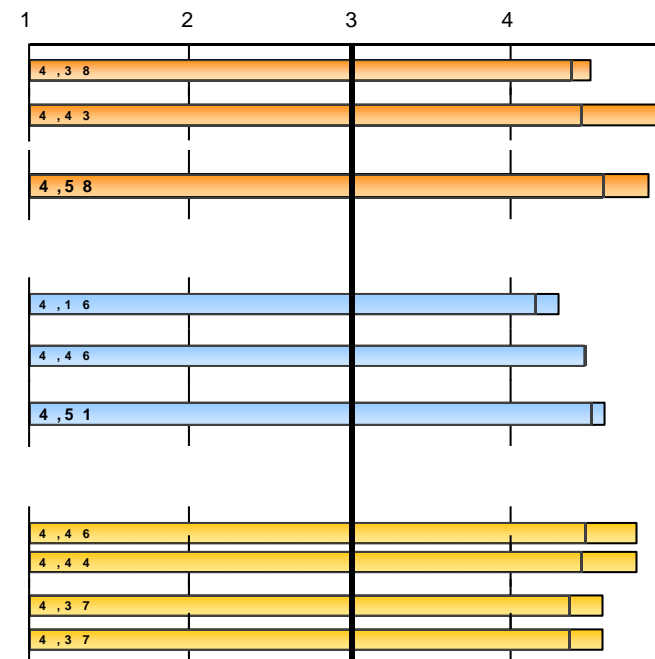
\* Medias globales calculadas con los datos del último curso académico con todas las titulaciones evaluadas: 21-22

CÓDIGO DEL CURSO: 2203

NOMBRE DEL MÁSTER: Màster Universitari en Política Econòmica i Economia Pública

RAMA: Ciències Socials i Jurídiques

INSTALACIONES Y RECURSOS	Frecuencias de respuesta						MEDIA
	N/C	1	2	3	4	5	
12.Las aulas destinadas a la docencia y su equipamiento son adecuados para el desarrollo del máster	0	1	0	0	3	10	4,50
13.Los laboratorios, talleres y espacios experimentales y su equipamiento se adecuan al número de alumnos y a las actividades programadas	8	0	0	0	0	6	5,00
14.La cantidad, calidad y accesibilidad de la información de la biblioteca y los fondos documentales se adecuan a las necesidades del máster	0	0	0	0	2	12	4,86
<i>Media bloque</i>							<b>4,74</b>
DESARROLLO DE LA ENSEÑANZA							
15.El nivel del alumno es suficiente para seguir los contenidos de mi materia	1	0	0	2	5	6	4,31
16. El contenido del programa previsto (nivel y extensión) de las asignaturas que imparto y el periodo real para desarrollarlo es adecuado	1	0	0	1	5	7	4,46
17.Los procedimientos de evaluación más generalizados en el máster valoran adecuadamente el nivel de competencias (conocimientos, destrezas, actitudes...) que han adquirido los estudiantes	2	0	0	0	5	7	4,58
<i>Media bloque</i>							<b>4,45</b>
ALUMNADO							
18.El alumno acude regularmente a las clases y actividades organizadas	0	0	0	0	3	11	4,79
19.Considero que los estudiantes consiguen los objetivos definidos en el máster	0	0	0	0	3	11	4,79
20.En general, los alumnos se encuentran motivados respecto a la realización del máster	0	0	0	1	4	9	4,57
21.Creo que el máster satisface las expectativas de los alumnos	0	0	0	1	4	9	4,57
<i>Media bloque</i>							<b>4,68</b>



Escala utilizada: de 1 a 5

 : Media Global UV\*

\* Medias globales calculadas con los datos del último curso académico con todas las titulaciones evaluadas: 21-22

**2203.- Màster Universitari en Política Econòmica i Economia Pública**

EVOLUCIÓ		PROGRAMA FORMATIVO												
		1.Objetivos del master y perfil de egreso...		2.El perfil de ingreso ... delimitado...		3.Objetivos específicos y competencias ...		4.La estructura y la secuencia de las materias ...		5.Proporción entre teoría y práctica		6.Contenidos diferentes al grado		Media bloque
curso	Recogidas	nºenc.	media	nºenc.	media	nºenc.	media	nºenc.	media	nºenc.	media	nºenc.	media	
21-22	16	16	4,25	15	3,93	15	4,2	16	4,06	16	4,56	16	4,38	4,23
19-20	13	13	4,54	13	3,69	12	4,25	13	4,38	13	4,46	13	4,31	4,27
17-18	15	15	4,2	14	4	14	4,14	15	4,2	15	4,4	15	4,07	4,17
15-16	16	15	4,8	14	4,5	15	4,53	14	4,43	14	4,36	14	4,79	4,57
14-15	13	13	4,54	13	4,15	13	4,46	13	4,38	13	4,38	13	4,38	4,38

ORGANIZACIÓN DE LA ENSEÑANZA																	
7.La organización del máster es adecuada		8.Mecanismos de difusión de información		9.Planificación del master respecto intereses alumnado		10.Respecto a la planificación inicial y actividades		1. Grado de satisfacción de los diferentes mecanismos de coordinación-comunicación entre									
								a. Los diferentes profesores		b. La teoría y la práctica		c. Las diferentes materias		d. Interdepartamental		Media bloque	
curso	nºenc.	media	nºenc.	media	nºenc.	media	nºenc.	media	nºenc.	media	nºenc.	media	nºenc.	media	nºenc.	media	
21-22	16	4,25	14	4,36	15	4,13	16	4,31	16	4	16	4,38	16	4	14	4,14	4,20
19-20	13	4,46	13	4,54	13	4,15	13	4,38	13	4,15	13	4,69	13	4,31	13	4,23	4,37
17-18	15	4,53	15	4,53	14	4,14	15	4,47	15	4,07	15	4,33	14	4,14	14	4,14	4,30
15-16	15	4,53	12	4,58	14	4,64	14	4,71	13	4,54	14	4,57	12	4,42	10	4,1	4,53
14-15	13	4,85	12	4,17	13	4,54	12	4,92	13	4,15	13	4,38	13	4,08	12	4,08	4,40

INSTALACIONES Y RECURSOS								DESARROLLO DE LA ENSEÑANZA							
12.Aulas y su equipamiento		13.Laboratorios, talleres y espacios experimentales		14.Biblioteca y fondos documentales		Media bloque	15.Nivel del alumno		16.Contenido del programa previsto (nivel y extensión)		17.Procedimientos de evaluación		Media bloque		
curso	nºenc.	media	nºenc.	media	nºenc.	media		nºenc.	media	nºenc.	media	nºenc.	media		
21-22	16	4,69	9	4,67	15	4,73	4,70	16	3,69	16	4,5	13	4,31	4,16	
19-20	12	4,67	8	4,62	13	4,54	4,61	13	3,23	13	4,38	13	4,31	3,97	
17-18	15	4,47	14	4,29	12	4,75	4,49	15	3,67	15	4,27	14	4,36	4,09	
15-16	16	4,88	13	4,69	14	4,64	4,74	16	4,31	16	4,69	15	4,6	4,53	
14-15	13	4,54	10	4,3	13	4,69	4,53	13	3,77	13	4,62	13	4,46	4,28	

CÓDIGO DEL CURSO: 2203

NOMBRE DEL MÁSTER: Màster Universitari en Política Econòmica i Economia Pública

RAMA: Ciències Socials i Jurídiques

ALUMNADO									
	18.Asistencia alumno a las clases y actividades		19.Consecución de los objetivos por los alumnos		20.Motivación de los alumnos		21.Satisfacción de expectativas de los alumnos		Media bloque
curso	nºenc.	media	nºenc.	media	nºenc.	media	nºenc.	media	
21-22	16	4,62	16	4,38	16	4,19	13	4,31	4,38
19-20	13	4,46	13	4,23	13	4,31	13	4,31	4,33
17-18	15	4,2	14	4,14	15	4,13	14	4,21	4,17
15-16	15	4,27	15	4,53	16	4,5	16	4,38	4,42
14-15	13	4,31	13	4,23	13	4,31	13	4,23	4,27

\* La media del bloque se calcula ponderando por el número de encuestas de cada ítem.  
La descripción completa del ítem se puede encontrar en el informe individual.