

CÓDIGO DEL CURSO: 2207

NOMBRE DEL MÁSTER: Máster Universitario en Investigación en Lenguas y Literaturas

RAMA: Art i Humanitats

**Categoría como profesor:**

CU	TU	CEU	TEU	Contr. Dr.	Ajud. Dr.	Associat	Ajudant	Altres
3	9	0	0	2	0	1	0	0
20,00%	60,00%	0,00%	0,00%	13,00%	0,00%	7,00%	0,00%	0,00%

**Imparte la docencia:**

Teoricopráctica	Sólo teoría	Sólo práctica
11	3	1
73,00%	20,00%	7,00%

**Nº asignaturas que imparte:**

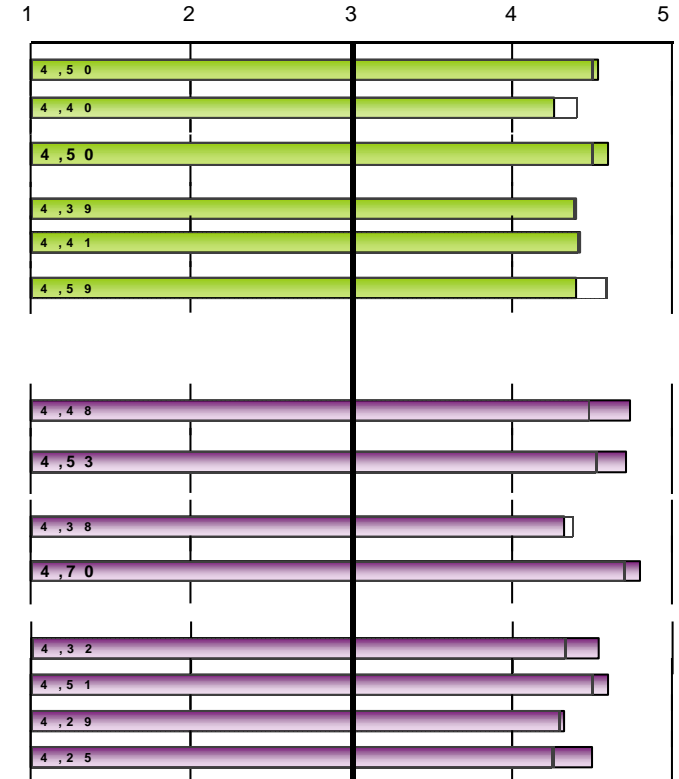
1	2	3	4	> 4
13	2	0	0	0
87,00%	13,00%	0,00%	0,00%	0,00%

**Nº Horas:**

MEDIA	Mínimo	Máximo
13,32	4,5	30

**PROGRAMA FORMATIVO**

	N/C	1	2	3	4	5	MEDIA
1.Los objetivos del máster y el perfil de egreso son adecuados, interesantes y se encuentran actualizados	0	0	0	1	5	9	4,53
2.El perfil de ingreso se encuentra claramente delimitada y se adapta a los objetivos del máster	0	0	0	3	5	7	4,27
3.En general, considero que los objetivos específicos y las competencias de cada asignatura son congruentes con los objetivos generales y el perfil que se desea conseguir	0	0	0	1	4	10	4,60
4.La estructura y la secuencia de las materias es adecuada, ya que evita vacios y duplicidades	0	0	1	1	4	9	4,40
5.Pienso que la proporción entre teoría y práctica del máster es adecuada	1	0	0	1	6	7	4,43
6.Considero que los contenidos que se imparten en el máster son realmente diferentes de los impartidos en el grado	0	0	0	3	3	9	4,40
<i>Media bloque</i>							<b>4,44</b>



Escala utilizada: de 1 a 5

 : Media Global UV\*

Número de encuestas: 15      Profesorado según POD: 38

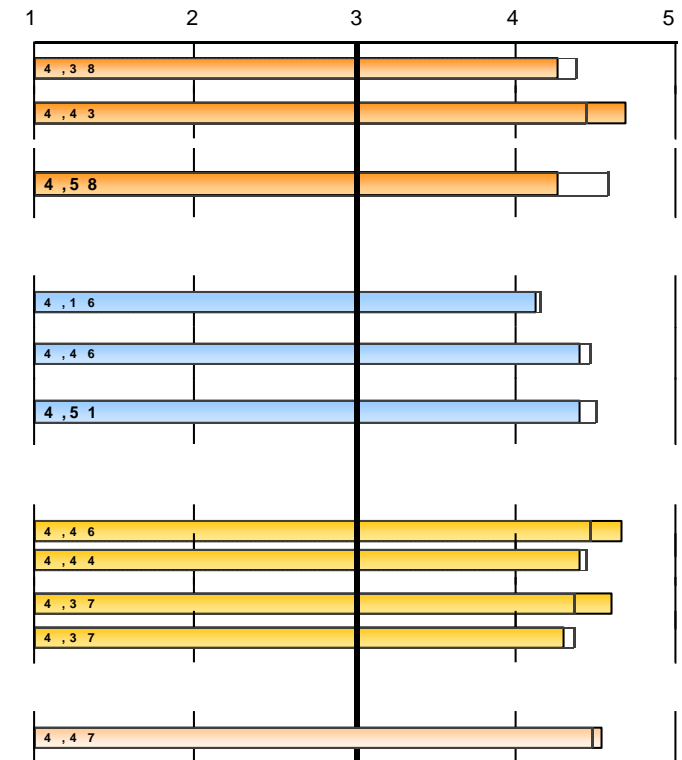
\* Medias globales calculadas con los datos del último curso académico con todas las titulaciones evaluadas: 21-22

CÓDIGO DEL CURSO: 2207

NOMBRE DEL MÁSTER: Máster Universitario en Investigación en Lenguas y Literaturas

RAMA: Art i Humanitats

	Frecuencias de respuesta						MEDIA
	N/C	1	2	3	4	5	
<b>INSTALACIONES Y RECURSOS</b>							
12.Las aulas destinadas a la docencia y su equipamiento son adecuados para el desarrollo del máster	0	0	0	2	7	6	4,27
13.Los laboratorios, talleres y espacios experimentales y su equipamiento se adecuan al número de alumnos y a las actividades programadas	2	0	0	0	4	9	4,69
14.La cantidad, calidad y accesibilidad de la información de la biblioteca y los fondos documentales se adecuan a las necesidades del máster	0	0	0	5	1	9	4,27
<i>Media bloque</i>							<b>4,40</b>
<b>DESARROLLO DE LA ENSEÑANZA</b>							
15.El nivel del alumno es suficiente para seguir los contenidos de mi materia	0	0	0	3	7	5	4,13
16. El contenido del programa previsto (nivel y extensión) de las asignaturas que imparto y el periodo real para desarrollarlo es adecuado	0	0	0	0	9	6	4,40
17.Los procedimientos de evaluación más generalizados en el máster valoran adecuadamente el nivel de competencias (conocimientos, destrezas, actitudes...) que han adquirido los estudiantes	0	0	0	1	7	7	4,40
<i>Media bloque</i>							<b>4,31</b>
<b>ALUMNADO</b>							
18.El alumno acude regularmente a las clases y actividades organizadas	0	0	0	0	5	10	4,67
19.Considero que los estudiantes consiguen los objetivos definidos en el máster	0	0	0	1	7	7	4,40
20.En general, los alumnos se encuentran motivados respecto a la realización del máster	0	0	1	0	3	11	4,60
21.Creo que el máster satisface las expectativas de los alumnos	2	0	1	1	4	7	4,31
<i>Media bloque</i>							<b>4,50</b>
<b>ADAPTACIÓN A LA COVID</b>							
Satisfacción con el proceso de adaptación de la docencia presencial a la docencia no presencial que ha realizado el máster a consecuencia de la Covid-19	2	0	1	0	3	9	4,54



Escala utilizada: de 1 a 5

 : Media Global UV\*

\* Medias globales calculadas con los datos del último curso académico con todas las titulaciones evaluadas: 21-22

**2207.- Máster Universitario en Investigación en Lenguas y Literaturas**

EVOLUCIÓN		PROGRAMA FORMATIVO													
		1.Objetivos del master y perfil de egreso...		2.El perfil de ingreso ... delimitado...		3.Objetivos específicos y competencias ...		4.La estructura y la secuencia de las materias ...		5.Proporción entre teoría y práctica		6.Contenidos diferentes al grado		Media bloque	
curso	Recogidas	nºenc.	media	nºenc.	media	nºenc.	media	nºenc.	media	nºenc.	media	nºenc.	media	nºenc.	media
21-22	15	15	4,53	15	4,27	15	4,6	15	4,4	14	4,43	15	4,4		4,44
19-20	8	8	4,5	8	4,12	8	4,62	8	4,88	8	4,88	8	4,88		4,65
17-18	14	14	4,21	13	4,08	13	4,46	13	4,46	13	4,62	13	4,31		4,35
15-16	15	14	3,86	13	3,77	13	4,15	13	4,15	13	4,54	13	3,77		4,04
14-15	15	15	4,07	15	3,8	14	4,14	14	4	12	4	14	4,29		4,05
13-14	8	8	4,5	8	3,75	7	4,57	6	4,17	5	4,8	7	4,86		4,41

		ORGANIZACIÓN DE LA ENSEÑANZA															
		7.La organización del máster es adecuada		8.Mecanismos de difusión de información		9.Planificación del master respecto intereses alumnado		10.Respecto a la planificación inicial y actividades		1. Grado de satisfacción de los diferentes mecanismos de coordinación-comunicación entre							Media bloque
curso	nºenc.	media	nºenc.	media	nºenc.	media	nºenc.	media	a. Los diferentes profesores	b. La teoría y la práctica	c. Las diferentes materias	d. Interdepartamental	nºenc.	media	nºenc.	media	
21-22	15	4,73	14	4,71	15	4,33	15	4,8	15	4,53	15	4,6	15	4,33	14	4,5	4,57
19-20	8	4,75	8	4,88	8	4,25	8	4,62	8	4,75	8	4,75	8	4,62	8	4,62	4,66
17-18	13	4,31	13	4,38	12	4,08	13	4,62	13	4,62	12	4,33	11	4,18	13	4,23	4,35
15-16	13	4,15	13	4,23	13	3,77	13	4,38	13	4	12	4,17	13	3,77	13	4,08	4,07
14-15	14	3,93	14	4,14	13	3,54	14	4,71	13	4	12	4,5	10	4,1	12	3,67	4,08
13-14	8	4,25	8	4,5	8	4,12	8	4,62	8	4,25	8	4,5	7	3,71	7	3,29	4,18

		INSTALACIONES Y RECURSOS						DESARROLLO DE LA ENSEÑANZA								
		12.Aulas y su equipamiento		13.Laboratorios, talleres y espacios experimentales		14.Biblioteca y fondos documentales		Media bloque	15.Nivel del alumno		16.Contenido del programa previsto (nivel y extensión)		17.Procedimientos de evaluación		Media bloque	
curso	nºenc.	media	nºenc.	media	nºenc.	media	nºenc.	media	nºenc.	media	nºenc.	media	nºenc.	media	nºenc.	media
21-22	15	4,27	13	4,69	15	4,27	4,40	15	4,13	15	4,4	15	4,4		4,31	
19-20	8	4,38	6	4,33	8	4,25	4,32	8	3,62	8	4,62	8	4,75		4,33	
17-18	12	4,33	9	4,67	11	4,64	4,53	13	3,85	13	4,69	12	4,25		4,26	
15-16	15	4,33	14	4,36	15	4,47	4,39	14	3,21	15	3,87	14	4,14		3,74	

CÓDIGO DEL CURSO: 2207

NOMBRE DEL MÁSTER: Máster Universitario en Investigación en Lenguas y Literaturas

RAMA: Art i Humanitats

14-15	14	4,64	13	4,69	15	4,6	4,64	15	3,13	15	3,87	15	3,87	3,62
13-14	8	4,88	6	4,83	8	4,5	4,73	8	4,25	8	3,75	8	4,5	4,17

**ALUMNADO**

curso	18.Asistencia alumno a las clases y actividades		19.Consecución de los objetivos por los alumnos		20.Motivación de los alumnos		21.Satisfacción de expectativas de los alumnos		Media bloque
	nºenc.	media	nºenc.	media	nºenc.	media	nºenc.	media	
21-22	15	4,67	15	4,4	15	4,6	13	4,31	4,50
19-20	8	4,75	8	4,38	7	4,86	7	4,71	4,67
17-18	14	4,79	13	4,31	11	4,55	12	4,25	4,48
15-16	15	4,67	14	4,07	14	4,21	14	3,86	4,21
14-15	15	4,47	14	4	14	3,71	14	3,5	3,93
13-14	8	4,5	7	4,86	8	4	6	4	4,34

\* La media del bloque se calcula ponderando por el número de encuestas de cada ítem.  
 La descripción completa del ítem se puede encontrar en el informe individual.