

CODI DEL CURS: 2115

 NOM DEL MÀSTER: **Màster Universitari en Abogacia**

 BRANCA: **Ciències Socials i Jurídiques**
Categoria com a professor:

CU	TU	CEU	TEU	Contr. Dr.	Ajud. Dr.	Associat	Ajudant	Altres
2	5	0	1	1	2	6	0	2
11,00%	26,00%	0,00%	5,00%	5,00%	11,00%	32,00%	0,00%	11,00%

Imparteix la docència:

Teoricopràctica	Només teoria	Només pràctica
15	2	1
83,00%	11,00%	6,00%

Nre. assignatures que imparteix:

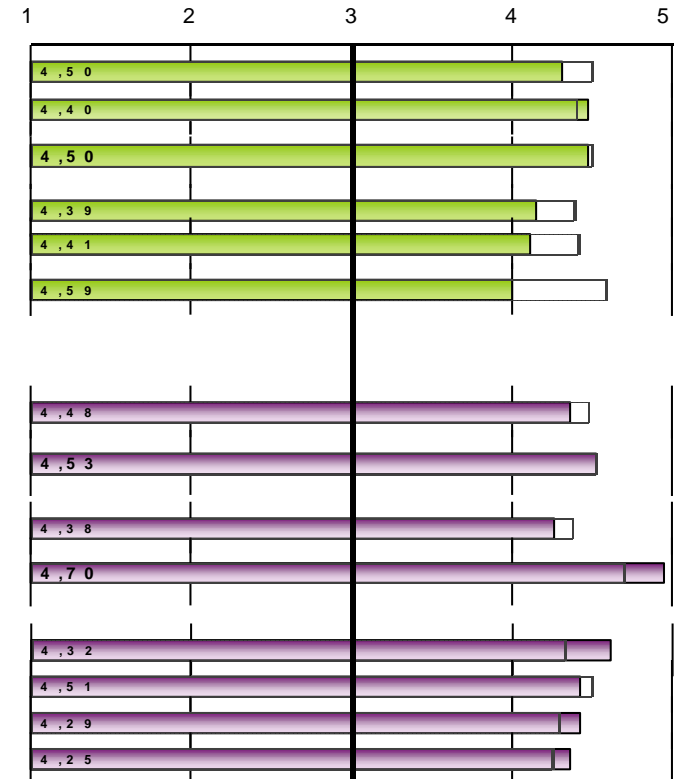
1	2	3	4	> 4
13	3	0	1	0
76,00%	18,00%	0,00%	6,00%	0,00%

Nre. Hores:

MITJANA	Mínim	Màxim
18,69	1	50

PROGRAMA FORMATIU

	N/C	1	2	3	4	5	MITJANA
1.Els objectius del màster i el perfil d'egres són adequats, interessants i es troben actualitzats	0	0	0	4	5	10	4,32
2.El perfil d'ingrés es troba clarament delimitat i s'adapta als objectius del màster	0	0	0	2	6	11	4,47
3.En general, considere que els objectius específics i les competències de cada assignatura són congruents amb els objectius generals i el perfil que es desitja aconseguir	0	0	1	2	3	13	4,47
4.L'estructura i la seqüència de les matèries és adequada, ja que evita buits i duplicitats	0	0	2	3	4	10	4,16
5.Pense que la proporció entre teoria i pràctica del màster és adequada	1	0	2	2	6	8	4,11
6.Considere que els continguts que s'imparteixen en el màster són realment diferents dels impartits en el grau	1	0	3	2	5	8	4,00
<i>Mitjana bloc</i>							4,26


ORGANITZACIÓ DE L'ENSENYAMENT

	N/C	1	2	3	4	5	MITJANA
7.L'organització del màster és adequada	0	0	1	1	7	10	4,37
8.Els mecanismes utilitzats per a difondre la informació del màster (objectius, perfil d'ingrés, egressió, guies docents...) són adequats	2	0	0	0	8	9	4,53
9.En la planificació del màster s'han tingut en compte els interessos dels alumnes i els seus coneixements previs	0	0	1	2	7	9	4,26
10.S'ha respectat la planificació inicial i les activitats programades	0	0	0	0	1	18	4,95
11.Satisfacció dels diferents mecanismes de coordinació-comunicació entre:							
a.- Els diferents professors del màster	1	0	0	1	5	12	4,61
b.- La teoria i la pràctica de les matèries	0	0	1	0	8	10	4,42
c.- Les diferents matèries del màster	0	0	0	1	9	9	4,42
d.- La coordinació/comunicació interdepartamental	0	1	0	0	8	10	4,37
<i>Mitjana bloc</i>							4,49

Escala utilitzada: d'1 a 5

: Mitjana Global UV*

Nombre d'enquestes: 19

Professorat segons POD: 153

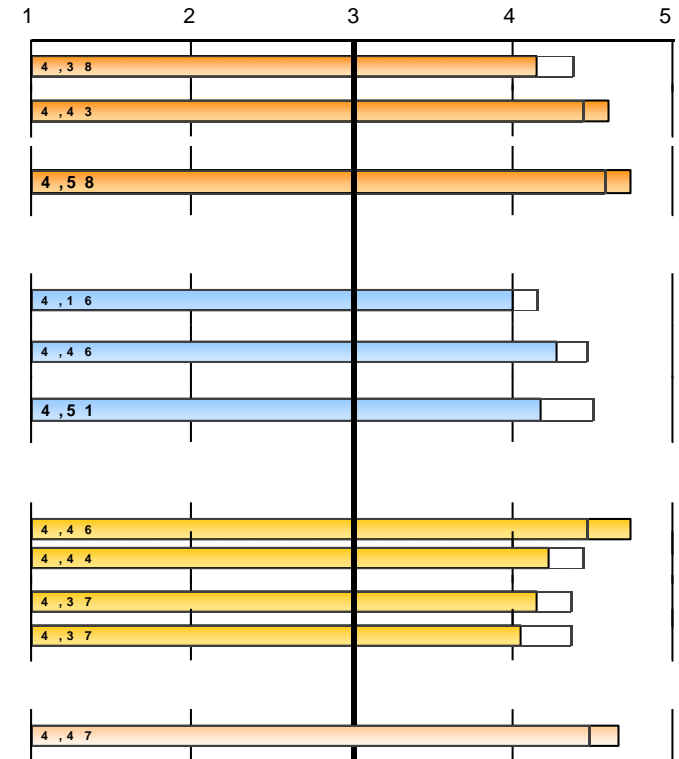
* Mitjanes globals calculades amb les dades de l'últim curs acadèmic amb totes les titulacions avaluades: 21-22

CODI DEL CURS: 2115

NOM DEL MÀSTER: Màster Universitari en Abogacia

BRANCA: Ciències Socials i Jurídiques

	Freqüències de resposta						MITJANA
	N/C	1	2	3	4	5	
INSTAL·LACIONS I RECURSOS							
12.Les aules destinades a la docència i el seu equipament són adequats per al desenvolupament del màster	0	0	2	2	6	9	4,16
13.Els laboratoris, tallers i espais experimentals i el seu equipament s'adeqüen al nombre d'alumnes i les activitats programades	9	0	0	0	4	6	4,60
14.La quantitat, qualitat i accessibilitat de la informació de la biblioteca i els fons documentals s'adeqüen a les necessitats del màster	4	0	0	0	4	11	4,73
<i>Mitjana bloc</i>							4,45
DESENVOLUPAMENT DE L'ENSENYAMENT							
15.El nivell de l'alumne és suficient per a seguir els continguts de la meua matèria	1	0	0	5	8	5	4,00
16.El contingut del programa previst (nivell i extensió) de les assignatures que impartisc i el període real per a desenvolupar-lo és adequat	1	0	1	2	6	9	4,28
17.Els procediments d'avaluació més generalitzats en el màster valoren adequadament el nivell de competències (coneixements, destreses, actituds...) que han adquirit els estudiants	2	0	2	0	8	7	4,18
<i>Mitjana bloc</i>							4,15
ALUMNAT							
18.L'alumne acudeix regularment a les classes i activitats organitzades	0	0	0	1	3	15	4,74
19.Considere que els estudiants aconsegueixen els objectius definits en el màster	1	0	0	3	8	7	4,22
20.En general, els alumnes es troben motivats respecte a la realització del màster	0	0	1	3	7	8	4,16
21.Crec que el màster satisfà les expectatives dels alumnes	2	0	2	2	6	7	4,06
<i>Mitjana bloc</i>							4,30
ADAPTACIÓ A LA COVID							
Satisfacció amb el procés d'adaptació de la docència presencial a la docència no presencial que ha fet el màster a conseqüència de la Covid-19	4	0	0	0	5	10	4,67



Escala utilitzada: d'1 a 5

□: Mitjana Global UV*

* Mitjanes globals calculades amb les dades de l'últim curs acadèmic amb totes les titulacions avaluades: 21-22

2115.- Màster Universitari en Abogacia

EVOLUCIÓ		PROGRAMA FORMATIU												Mitjana bloc
		1.Objectius del màster i perfil d'egrés...		2.El perfil d'ingrés es troba clarament delimitat...		3.Objectius específics i competències de cada assignatura ...		4.L'estructura i la seqüència de les matèries ...		5.Proporció entre teoria i pràctica		6.Continguts diferents al grau		
curso	Recollides	nºenq.	mitjana	nºenq.	mitjana	nºenq.	mitjana	nºenq.	mitjana	nºenq.	mitjana	nºenq.	mitjana	
21-22	19	19	4,32	19	4,47	19	4,47	19	4,16	18	4,11	18	4	4,26
19-20	40	40	3,98	40	4,03	39	3,95	39	3,95	40	3,72	39	3,69	3,89
17-18	12	11	3,73	11	3,55	12	3,83	11	3,45	11	3,73	11	3,45	3,63
15-16	27	27	3,85	26	4,27	25	3,72	25	3,44	27	3,48	25	3,52	3,72
14-15	4	4	3,75	3	4	3	4,33	3	3,67	4	3,25	4	3,75	3,76
13-14	22	20	3,6	20	3,7	21	3,52	21	3	22	2,86	2	*	3,34

		ORGANITZACIÓ DE L'ENSENYAMENT															Mitjana bloc	
		7. L'organització del màster és adequada		8.Mecanismes de difusió d'informació		9.Planificació del màster respecte interessos alumnat		10.Respecte a la planificació inicial i activitats programades		11. Grau de satisfacció dels diferents mecanismes de coordinació-comunicació entre:								
curso		nºenq.	mitjana	nºenq.	mitjana	nºenq.	mitjana	nºenq.	mitjana	a. Els diferents professors	b. La teoria i la pràctica	c. Les diferents matèries	d. Interdepartamental					
21-22		19	4,37	17	4,53	19	4,26	19	4,95	18	4,61	19	4,42	19	4,42	19	4,37	4,49
19-20		40	4,03	37	4,16	38	4,03	36	4,28	38	4,03	39	3,77	35	3,77	36	3,86	3,99
17-18		12	3,83	11	3,45	9	3,56	10	4,2	12	3,67	11	3,73	11	3,55	12	3,75	3,72
15-16		26	3,81	25	4,04	24	3,79	27	4,07	27	3,85	27	3,63	24	3,5	24	3,33	3,76
14-15		4	4	4	3,75	4	4,25	4	4,5	4	4	4	4	3	3,33	4	4	4,00
13-14		22	3,41	20	3,35	21	3	22	3,95	22	3,68	22	3,32	20	3,4	19	3,26	3,43

		INSTAL·LACIONS I RECURSOS						DESENVOLUPAMENT DE L'ENSENYAMENT							
		12.Aules i el seu equipament		13.Laboratoris, tallers i espais experimentals		14.Biblioteca i fons documentals		Mitjana bloc	15.Nivell de l'alumne		16.Contingut del programa previst (nivell i extensió)		17.Procediments d'avaluació		Mitjana bloc
curso		nºenq.	mitjana	nºenq.	mitjana	nºenq.	mitjana		nºenq.	mitjana	nºenq.	mitjana	nºenq.	mitjana	
21-22		19	4,16	10	4,6	15	4,73	4,45	18	4	18	4,28	17	4,18	4,15
19-20		38	4,21	24	3,96	30	4,57	4,26	39	3,69	39	3,72	38	3,71	3,71
17-18		11	3,91	8	3,5	8	4,12	3,85	12	3,25	11	3,45	12	3,58	3,43
15-16		27	4,37	14	4,43	21	4,1	4,29	27	3,67	27	3,37	27	3,74	3,59

CODI DEL CURS: 2115

 NOM DEL MÀSTER: **Máster Universitario en Abogacía**

 BRANCA: **Ciències Socials i Jurídiques**

14-15	4	3,25	2	*	3	4	3,67	4	2,75	4	3,75	4	4,25	3,58
13-14	22	4,27	13	3,92	16	3,94	4,08	20	3,1	20	3,15	20	3,4	3,22

ALUMNAT

curs	18.Assistència alumne a les classes i activitats		19.Consecució dels objectius pels alumnes		20.Motivació dels alumnes		21.Satisfacció d'expectatives dels alumnes		Mitjana bloc
	n°enq.	mitjana	n°enq.	mitjana	n°enq.	mitjana	n°enq.	mitjana	
21-22	19	4,74	18	4,22	19	4,16	17	4,06	4,30
19-20	37	4,38	38	3,82	38	3,61	36	3,69	3,87
17-18	11	4,36	11	3,73	12	3,42	12	3,42	3,72
15-16	27	4,37	27	3,63	25	3,72	25	3,2	3,74
14-15	4	3,75	4	3,25	4	3,25	4	3,5	3,44
13-14	22	4,18	22	3,27	21	2,95	21	2,71	3,29

* La mitjana del bloc es calcula ponderant pel nombre d'enquestes de cada ítem.
 La descripció completa de l'ítem la podeu trobar a l'informe individual.