

CODI DEL CURS: 2124

 NOM DEL MÀSTER: **Máster Universitario en Salud Pública y Gestión Sanitaria**

 BRANCA: **Ciències de la Salut**
**Categoria com a professor:**

CU	TU	CEU	TEU	Contr. Dr.	Ajud. Dr.	Associat	Ajudant	Altres
4	4	0	0	0	0	0	0	0
50,00%	50,00%	0,00%	0,00%	0,00%	0,00%	0,00%	0,00%	0,00%

**Imparteix la docència:**

Teoricopràctica	Només teoria	Només pràctica
3	6	0
33,00%	67,00%	0,00%

**Nre. assignatures que imparteix:**

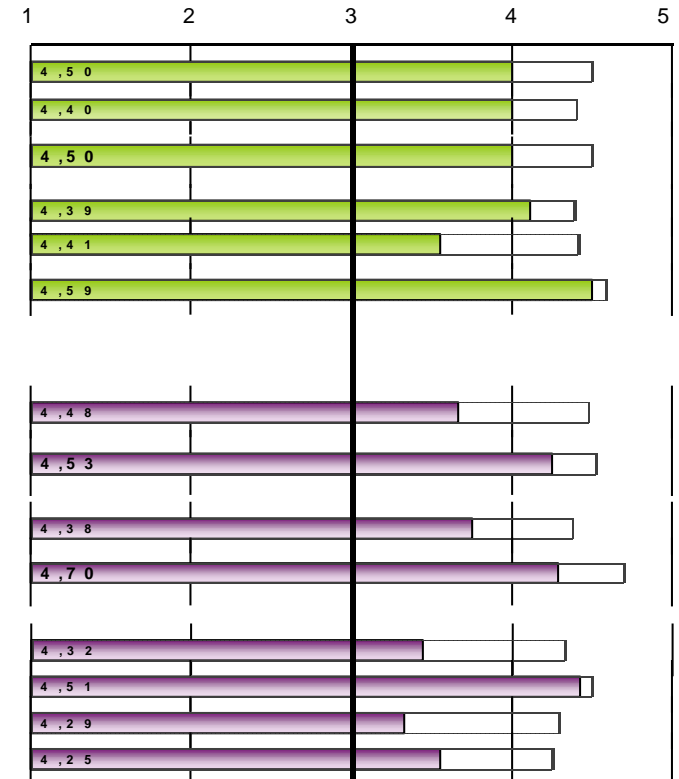
1	2	3	4	> 4
5	1	1	0	2
56,00%	11,00%	11,00%	0,00%	22,00%

**Nre. Hores:**

MITJANA	Mínim	Màxim
24,44	4	50

**PROGRAMA FORMATIU**

	N/C	1	2	3	4	5	MITJANA
1.Els objectius del màster i el perfil d'egres són adequats, interessants i es troben actualitzats	0	0	0	2	5	2	4,00
2.El perfil d'ingrés es troba clarament delimitat i s'adapta als objectius del màster	0	0	0	1	7	1	4,00
3.En general, considere que els objectius específics i les competències de cada assignatura són congruents amb els objectius generals i el perfil que es desitja aconseguir	0	0	0	1	7	1	4,00
4.L'estructura i la seqüència de les matèries és adequada, ja que evita buits i duplicitats	0	0	0	1	6	2	4,11
5.Pense que la proporció entre teoria i pràctica del màster és adequada	0	1	0	2	5	1	3,56
6.Considere que els continguts que s'imparteixen en el màster són realment diferents dels impartits en el grau	1	0	0	0	4	4	4,50
<i>Mitjana bloc</i>							<b>4,02</b>



Escala utilitzada: d'1 a 5

□ : Mitjana Global UV\*

**ORGANITZACIÓ DE L'ENSENYAMENT**

	N/C	1	2	3	4	5	MITJANA
7.L'organització del màster és adequada	0	0	0	5	2	2	3,67
8.Els mecanismes utilitzats per a difondre la informació del màster (objectius, perfil d'ingrés, egressió, guies docents...) són adequats	1	0	0	1	4	3	4,25
9.En la planificació del màster s'han tingut en compte els interessos dels alumnes i els seus coneixements previs	1	0	0	4	2	2	3,75
10.S'ha respectat la planificació inicial i les activitats programades	2	0	0	0	5	2	4,29
11.Satisfacció dels diferents mecanismes de coordinació-comunicació entre:							
a.- Els diferents professors del màster	0	1	0	3	4	1	3,44
b.- La teoria i la pràctica de les matèries	2	0	0	0	4	3	4,43
c.- Les diferents matèries del màster	0	1	1	3	2	2	3,33
d.- La coordinació/comunicació interdepartamental	0	1	0	3	3	2	3,56
<i>Mitjana bloc</i>							<b>3,80</b>

Nombre d'enquestes: 9

Professorat segons POD: 43

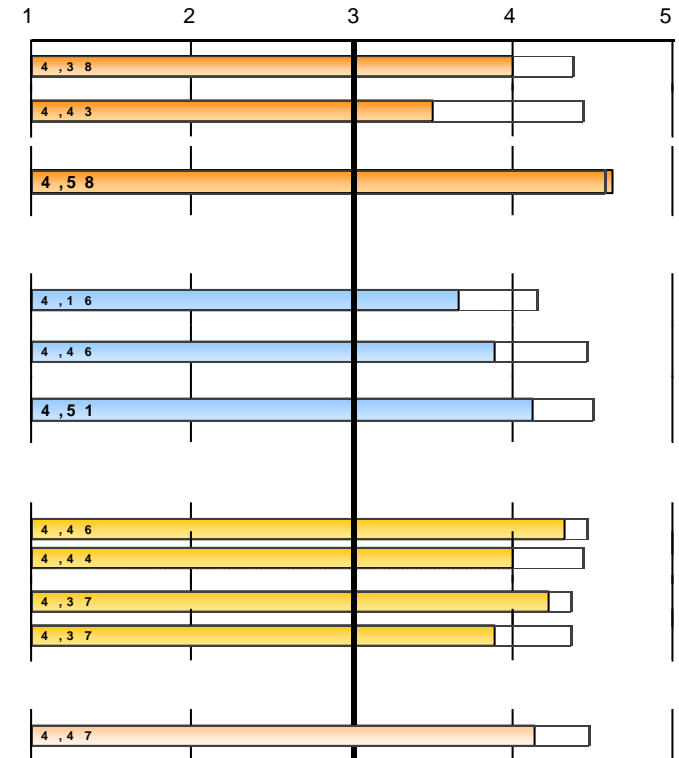
\* Mitjanes globals calculades amb les dades de l'últim curs acadèmic amb totes les titulacions avaluades: 21-22

CODI DEL CURS: 2124

NOM DEL MÀSTER: **Máster Universitario en Salud Pública y Gestión Sanitaria**

BRANCA: **Ciències de la Salut**

	Freqüències de resposta						MITJANA
	N/C	1	2	3	4	5	
<b>INSTAL·LACIONS I RECURSOS</b>							
12.Les aules destinades a la docència i el seu equipament són adequats per al desenvolupament del màster	0	0	1	1	4	3	4,00
13.Els laboratoris, tallers i espais experimentals i el seu equipament s'adeqüen al nombre d'alumnes i les activitats programades	3	0	1	2	2	1	3,50
14.La quantitat, qualitat i accessibilitat de la informació de la biblioteca i els fons documentals s'adeqüen a les necessitats del màster	1	0	0	0	3	5	4,63
<i>Mitjana bloc</i>							<b>4,09</b>
<b>DESENVOLUPAMENT DE L'ENSENYAMENT</b>							
15.El nivell de l'alumne és suficient per a seguir els continguts de la meua matèria	0	0	0	3	6	0	3,67
16.El contingut del programa previst (nivell i extensió) de les assignatures que impartisc i el període real per a desenvolupar-lo és adequat	0	0	1	1	5	2	3,89
17.Els procediments d'avaluació més generalitzats en el màster valoren adequadament el nivell de competències (coneixements, destreses, actituds...) que han adquirit els estudiants	1	0	0	0	7	1	4,13
<i>Mitjana bloc</i>							<b>3,88</b>
<b>ALUMNAT</b>							
18.L'alumne acudeix regularment a les classes i activitats organitzades	0	0	0	0	6	3	4,33
19.Considere que els estudiants aconsegueixen els objectius definits en el màster	1	0	0	2	4	2	4,00
20.En general, els alumnes es troben motivats respecte a la realització del màster	0	0	0	1	5	3	4,22
21.Crec que el màster satisfà les expectatives dels alumnes	0	0	0	2	6	1	3,89
<i>Mitjana bloc</i>							<b>4,11</b>
<b>ADAPTACIÓ A LA COVID</b>							
Satisfacció amb el procés d'adaptació de la docència presencial a la docència no presencial que ha fet el màster a conseqüència de la Covid-19	2	0	1	0	3	3	4,14



Escala utilitzada: d'1 a 5

 : Mitjana Global UV\*

\* Mitjanes globals calculades amb les dades de l'últim curs acadèmic amb totes les titulacions avaluades: 21-22

**2124.- Máster Universitario en Salud Pública y Gestión Sanitaria**

EVOLUCIÓ		PROGRAMA FORMATIU												Mitjana bloc
		1.Objectius del màster i perfil d'egrés...		2.El perfil d'ingrés es troba clarament delimitat...		3.Objectius específics i competències de cada assignatura ...		4.L'estructura i la seqüència de les matèries ...		5.Proporció entre teoria i pràctica		6.Continguts diferents al grau		
curso	Recollides	nºenq.	mitjana	nºenq.	mitjana	nºenq.	mitjana	nºenq.	mitjana	nºenq.	mitjana	nºenq.	mitjana	
21-22	9	9	4	9	4	9	4	9	4,11	9	3,56	8	4,5	4,02
19-20	8	8	4,38	8	4,38	8	4,5	8	4,12	8	3,88	8	4,25	4,25
17-18	9	9	4,33	9	4,44	9	4,22	9	4	8	4,38	9	4,44	4,30
15-16	10	10	4,8	10	4,5	10	4,6	10	4	10	4	10	4,5	4,40
14-15	3	3	4	3	4	3	4	3	4	3	2,33	3	4,33	3,78
13-14	6	6	4,17	6	4,67	6	4	6	3,83	6	3,33	5	4,6	4,09

ORGANITZACIÓ DE L'ENSENYAMENT																	
7. L'organització del màster és adequada		8.Mecanismes de difusió d'informació		9.Planificació del màster respecte interessos alumnat		10.Respecte a la planificació inicial i activitats programades		11. Grau de satisfacció dels diferents mecanismes de coordinació-comunicació entre:									Mitjana bloc
								a. Els diferents professors		b. La teoria i la pràctica		c. Les diferents matèries		d. Interdepartamental			
curso	nºenq.	mitjana	nºenq.	mitjana	nºenq.	mitjana	nºenq.	mitjana	nºenq.	mitjana	nºenq.	mitjana	nºenq.	mitjana	nºenq.	mitjana	
21-22	9	3,67	8	4,25	8	3,75	7	4,29	9	3,44	7	4,43	9	3,33	9	3,56	3,80
19-20	8	4,25	7	4,43	7	4	8	4,38	8	3,75	7	3,57	8	3,75	8	3,5	3,95
17-18	9	4,33	9	4,44	8	4	9	4,67	9	4,11	9	4,22	7	3,86	9	3,89	4,20
15-16	10	4,2	10	4,4	10	4,3	10	4,5	10	4	10	4	10	4,1	10	3,8	4,16
14-15	3	4,33	3	3,67	3	4	3	4,67	3	4	2	*	3	3,67	3	3,33	3,91
13-14	6	4,17	6	3,67	6	4	6	4,33	5	3,8	6	3,67	6	3,67	6	3,33	3,83

INSTAL·LACIONS I RECURSOS								DESENVOLUPAMENT DE L'ENSENYAMENT							
12.Aules i el seu equipament		13.Laboratoris, tallers i espais experimentals		14.Biblioteca i fons documentals		Mitjana bloc		15.Nivell de l'alumne		16.Contingut del programa previst (nivell i extensió)		17.Procediments d'avaluació		Mitjana bloc	
curso	nºenq.	mitjana	nºenq.	mitjana	nºenq.	mitjana		nºenq.	mitjana	nºenq.	mitjana	nºenq.	mitjana		
21-22	9	4	6	3,5	8	4,62	4,09	9	3,67	9	3,89	8	4,12	3,88	
19-20	8	3,88	6	4	8	4,38	4,09	8	4	8	4	8	4,25	4,08	
17-18	9	3,33	8	3,62	8	3,88	3,60	9	4,11	9	4,22	9	4,44	4,26	
15-16	10	3,7	10	3,7	10	4,3	3,90	10	4,1	10	4,3	10	4,3	4,23	

CODI DEL CURS: 2124

 NOM DEL MÀSTER: **Máster Universitario en Salud Pública y Gestión Sanitaria**

 BRANCA: **Ciències de la Salut**

14-15	3	2	2	*	3	3,33	2,63	3	4,33	3	4,67	3	4,33	4,44
13-14	6	1,83	6	1,5	6	3	2,11	6	4	6	3,83	6	3,83	3,89

**ALUMNAT**

curs	18.Assistència alumne a les classes i activitats		19.Consecució dels objectius pels alumnes		20.Motivació dels alumnes		21.Satisfacció d'expectatives dels alumnes		Mitjana bloc
	n°enq.	mitjana	n°enq.	mitjana	n°enq.	mitjana	n°enq.	mitjana	
21-22	9	4,33	8	4	9	4,22	9	3,89	4,11
19-20	8	4,5	8	4,25	8	4,5	8	4,38	4,41
17-18	9	4,67	9	4,33	9	4,44	9	4,11	4,39
15-16	10	4,6	10	4,4	10	4,4	10	4,5	4,48
14-15	3	4	3	4,67	3	4,67	3	4,33	4,42
13-14	6	4,33	6	4,17	6	4,33	6	4,33	4,29

\* La mitjana del bloc es calcula ponderant pel nombre d'enquestes de cada ítem.  
 La descripció completa de l'ítem la podeu trobar a l'informe individual.