

CODI DEL CURS: 2135

 NOM DEL MÀSTER: **Máster Universitario en Dirección y Planificación del Turismo**

 BRANCA: **Ciències Socials i Jurídiques**
Categoria com a professor:

CU	TU	CEU	TEU	Contr. Dr.	Ajud. Dr.	Associat	Ajudant	Altres
1	6	0	0	2	1	0	1	0
9,00%	55,00%	0,00%	0,00%	18,00%	9,00%	0,00%	9,00%	0,00%

Imparteix la docència:

Teoricopràctica	Només teoria	Només pràctica
9	2	0
82,00%	18,00%	0,00%

Nre. assignatures que imparteix:

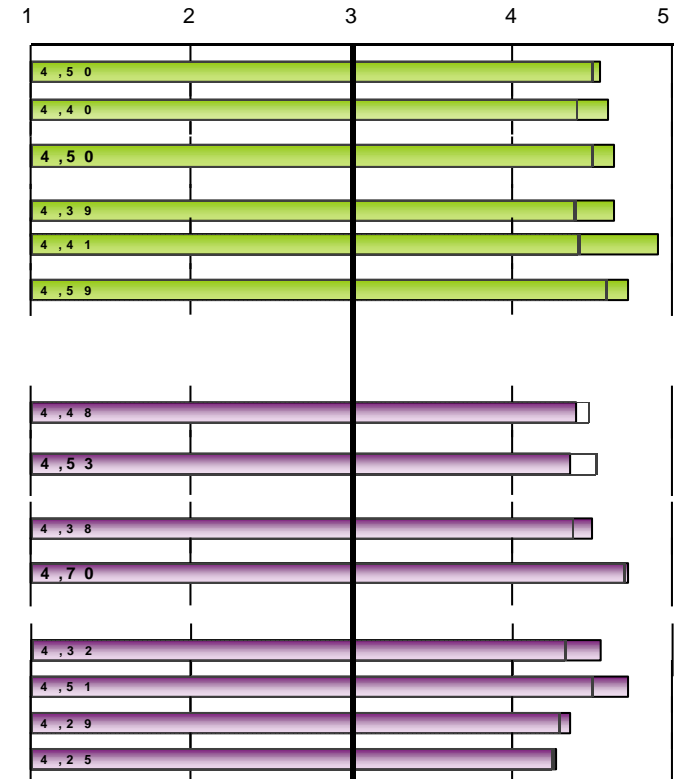
1	2	3	4	> 4
10	0	0	1	0
91,00%	0,00%	0,00%	9,00%	0,00%

Nre. Hores:

MITJANA	Mínim	Màxim
22,68	5	69


PROGRAMA FORMATIU

	N/C	1	2	3	4	5	MITJANA
1.Els objectius del màster i el perfil d'egres són adequats, interessants i es troben actualitzats	0	0	0	2	1	8	4,55
2.El perfil d'ingrés es troba clarament delimitat i s'adapta als objectius del màster	1	0	0	0	4	6	4,60
3.En general, considere que els objectius específics i les competències de cada assignatura són congruents amb els objectius generals i el perfil que es desitja aconseguir	0	0	0	1	2	8	4,64
4.L'estructura i la seqüència de les matèries és adequada, ja que evita buits i duplicitats	0	0	0	1	2	8	4,64
5.Pense que la proporció entre teoria i pràctica del màster és adequada	0	0	0	0	1	10	4,91
6.Considere que els continguts que s'imparteixen en el màster són realment diferents dels impartits en el grau	0	0	0	0	3	8	4,73
<i>Mitjana bloc</i>							4,68


ORGANITZACIÓ DE L'ENSENYAMENT

	1	2	3	4	5	MITJANA	
7.L'organització del màster és adequada	1	0	1	0	3	6	4,40
8.Els mecanismes utilitzats per a difondre la informació del màster (objectius, perfil d'ingrés, egressió, guies docents...) són adequats	0	0	0	1	5	5	4,36
9.En la planificació del màster s'han tingut en compte els interessos dels alumnes i els seus coneixements previs	1	0	0	2	1	7	4,50
10.S'ha respectat la planificació inicial i les activitats programades	0	0	0	0	3	8	4,73
11.Satisfacció dels diferents mecanismes de coordinació-comunicació entre:							
a.- Els diferents professors del màster	0	0	0	0	5	6	4,55
b.- La teoria i la pràctica de les matèries	0	0	0	0	3	8	4,73
c.- Les diferents matèries del màster	0	0	0	1	5	5	4,36
d.- La coordinació/comunicació interdepartamental	0	0	0	2	4	5	4,27
<i>Mitjana bloc</i>							4,49

Escala utilitzada: d'1 a 5

 : Mitjana Global UV*

Nombre d'enquestes: 11

Professorat segons POD: 61

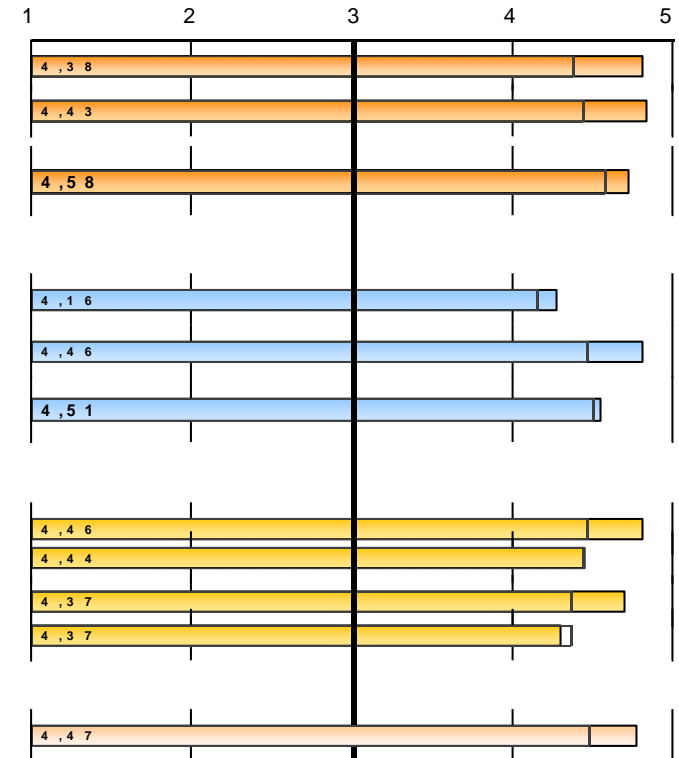
* Mitjanes globals calculades amb les dades de l'últim curs acadèmic amb totes les titulacions avaluades: 21-22

CODI DEL CURS: 2135

NOM DEL MÀSTER: Máster Universitario en Dirección y Planificación del Turismo

BRANCA: Ciències Socials i Jurídiques

	Freqüències de resposta						MITJANA
	N/C	1	2	3	4	5	
INSTAL·LACIONS I RECURSOS							
12.Les aules destinades a la docència i el seu equipament són adequats per al desenvolupament del màster	0	0	0	0	2	9	4,82
13.Els laboratoris, tallers i espais experimentals i el seu equipament s'adeqüen al nombre d'alumnes i les activitats programades	5	0	0	0	1	5	4,83
14.La quantitat, qualitat i accessibilitat de la informació de la biblioteca i els fons documentals s'adeqüen a les necessitats del màster	0	0	0	0	3	8	4,73
<i>Mitjana bloc</i>							4,79
DESENVOLUPAMENT DE L'ENSENYAMENT							
15.El nivell de l'alumne és suficient per a seguir els continguts de la meua matèria	0	0	0	1	6	4	4,27
16.El contingut del programa previst (nivell i extensió) de les assignatures que impartisc i el període real per a desenvolupar-lo és adequat	0	0	0	0	2	9	4,82
17.Els procediments d'avaluació més generalitzats en el màster valoren adequadament el nivell de competències (coneixements, destreses, actituds...) que han adquirit els estudiants	0	0	1	0	2	8	4,55
<i>Mitjana bloc</i>							4,55
ALUMNAT							
18.L'alumne acudeix regularment a les classes i activitats organitzades	0	0	0	0	2	9	4,82
19.Considere que els estudiants aconsegueixen els objectius definits en el màster	0	0	0	0	6	5	4,45
20.En general, els alumnes es troben motivats respecte a la realització del màster	1	0	0	0	3	7	4,70
21.Crec que el màster satisfà les expectatives dels alumnes	1	0	0	1	5	4	4,30
<i>Mitjana bloc</i>							4,57
ADAPTACIÓ A LA COVID							
Satisfacció amb el procés d'adaptació de la docència presencial a la docència no presencial que ha fet el màster a conseqüència de la Covid-19	2	0	0	0	2	7	4,78



Escala utilitzada: d'1 a 5

 : Mitjana Global UV*

* Mitjanes globals calculades amb les dades de l'últim curs acadèmic amb totes les titulacions avaluades: 21-22

2135.- Máster Universitario en Dirección y Planificación del Turismo

EVOLUCIÓ		PROGRAMA FORMATIU												Mitjana bloc
		1.Objectius del màster i perfil d'egrés...		2.El perfil d'ingrés es troba clarament delimitat...		3.Objectius específics i competències de cada assignatura ...		4.L'estructura i la seqüència de les matèries ...		5.Proporció entre teoria i pràctica		6.Continguts diferents al grau		
curso	Recollides	nºenq.	mitjana	nºenq.	mitjana	nºenq.	mitjana	nºenq.	mitjana	nºenq.	mitjana	nºenq.	mitjana	
21-22	11	11	4,55	10	4,6	11	4,64	11	4,64	11	4,91	11	4,73	4,68
19-20	9	9	4,44	9	4,11	8	4,75	9	4,67	8	5	9	4,44	4,56
17-18	8	7	3,57	7	3,43	7	3,57	7	3,71	7	4,14	7	3,57	3,67
15-16	19	19	4,16	19	3,79	18	4,22	17	4,29	17	4	16	4	4,08
14-15	4	4	4	4	3,75	4	4	4	4,5	4	4,5	4	4,5	4,21
13-14	3	3	2,67	3	3,33	3	3,33	3	3,33	3	3,33	3	3,67	3,28

		ORGANITZACIÓ DE L'ENSENYAMENT															
		7. L'organització del màster és adequada		8.Mecanismes de difusió d'informació		9.Planificació del màster respecte interessos alumnat		10.Respecte a la planificació inicial i activitats programades		11. Grau de satisfacció dels diferents mecanismes de coordinació-comunicació entre:							Mitjana bloc
curso	nºenq.	mitjana	nºenq.	mitjana	nºenq.	mitjana	nºenq.	mitjana	a. Els diferents professors	b. La teoria i la pràctica	c. Les diferents matèries	d. Interdepartamental	mitjana				
21-22	10	4,4	11	4,36	10	4,5	11	4,73	11	4,55	11	4,73	11	4,36	11	4,27	4,49
19-20	9	4,56	9	4,78	8	4,38	9	4,78	9	4,56	7	4,57	9	4,56	9	4,22	4,55
17-18	8	3,62	8	3,12	7	3,57	7	4,43	8	4,25	7	4,71	7	3,86	8	3,25	3,83
15-16	19	4,32	18	4,17	17	3,59	18	4,56	18	3,83	18	4	18	3,78	17	3,82	4,01
14-15	4	4,25	4	4,75	4	4	4	4,75	4	3,75	4	4,75	4	3,75	4	4	4,25
13-14	3	3,67	3	3,33	3	2,67	3	4,33	3	2,33	3	2,67	3	2,33	3	2,33	2,96

		INSTAL·LACIONS I RECURSOS						DESENVOLUPAMENT DE L'ENSENYAMENT						
		12.Aules i el seu equipament		13.Laboratoris, tallers i espais experimentals		14.Biblioteca i fons documentals		Mitjana bloc	15.Nivell de l'alumne		16.Contingut del programa previst (nivell i extensió)		17.Procediments d'avaluació	
curso	nºenq.	mitjana	nºenq.	mitjana	nºenq.	mitjana	nºenq.		mitjana	nºenq.	mitjana	nºenq.	mitjana	nºenq.
21-22	11	4,82	6	4,83	11	4,73	4,79	11	4,27	11	4,82	11	4,55	4,55
19-20	9	4,56	6	4,67	6	4,67	4,62	9	3,89	9	4,33	9	4,78	4,33
17-18	7	4,86	7	4,71	7	3,71	4,43	8	3,25	7	4,14	8	3,62	3,65
15-16	18	4,61	11	4,45	17	4,35	4,48	19	3,63	18	4,28	17	4,41	4,09

CODI DEL CURS: 2135

NOM DEL MÀSTER: Máster Universitario en Dirección y Planificación del Turismo

BRANCA: Ciències Socials i Jurídiques

14-15	4	4,75	3	4,67	4	4,5	4,64	4	3,5	4	4,25	4	4,25	4,00
13-14	3	4,67	3	4,33	3	4,33	4,44	3	2	3	4	3	3	3,00

ALUMNAT

18.Assistència alumne a les classes i activitats		19.Consecució dels objectius pels alumnes		20.Motivació dels alumnes		21.Satisfacció d'expectatives dels alumnes		Mitjana bloc	
curs	n°enq.	mitjana	n°enq.	mitjana	n°enq.	mitjana	n°enq.	mitjana	
21-22	11	4,82	11	4,45	10	4,7	10	4,3	4,57
19-20	9	4,44	8	4,38	9	4,33	9	4,22	4,34
17-18	8	4,25	8	3,88	8	4	8	3,5	3,91
15-16	16	4,25	17	4,24	18	4,17	18	3,78	4,10
14-15	4	4,25	4	4	4	4,25	4	4	4,13
13-14	3	4,33	3	3,67	3	3,33	3	2,67	3,50

* La mitjana del bloc es calcula ponderant pel nombre d'enquestes de cada ítem.
 La descripció completa de l'ítem la podeu trobar a l'informe individual.