

CODI DEL CURS: 2137

NOM DEL MÀSTER: Màster Universitario en Investigación Biomédica

BRANCA: Ciències de la Salut

**Categoria com a professor:**

CU	TU	CEU	TEU	Contr. Dr.	Ajud. Dr.	Associat	Ajudant	Altres
2	4	0	0	2	1	0	0	0
22,00%	44,00%	0,00%	0,00%	22,00%	11,00%	0,00%	0,00%	0,00%

**Imparteix la docència:**

Teoricopràctica	Només teoria	Només pràctica
6	3	0
67,00%	33,00%	0,00%

**Nre. assignatures que imparteix:**

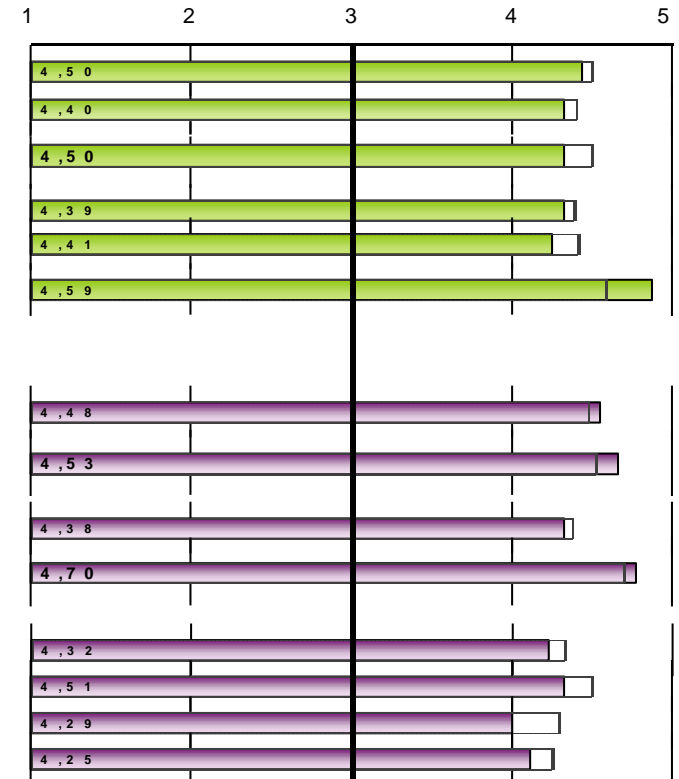
1	2	3	4	> 4
7	2	0	0	0
78,00%	22,00%	0,00%	0,00%	0,00%

**Nre. Hores:**

MITJANA	Mínim	Màxim
16,11	2	66


**PROGRAMA FORMATIU**

	N/C	1	2	3	4	5	MITJANA
1.Els objectius del màster i el perfil d'egres són adequats, interessants i es troben actualitzats	0	0	1	0	2	6	4,44
2.El perfil d'ingrés es troba clarament delimitat i s'adapta als objectius del màster	0	0	0	1	4	4	4,33
3.En general, considere que els objectius específics i les competències de cada assignatura són congruents amb els objectius generals i el perfil que es desitja aconseguir	0	0	0	2	2	5	4,33
4.L'estructura i la seqüència de les matèries és adequada, ja que evita buits i duplicitats	0	0	1	0	3	5	4,33
5.Pense que la proporció entre teoria i pràctica del màster és adequada	1	0	1	0	3	4	4,25
6.Considere que els continguts que s'imparteixen en el màster són realment diferents dels impartits en el grau	1	0	0	0	1	7	4,88
<i>Mitjana bloc</i>							<b>4,42</b>


**ORGANITZACIÓ DE L'ENSENYAMENT**

	N/C	1	2	3	4	5	MITJANA
7.L'organització del màster és adequada	0	0	1	0	1	7	4,56
8.Els mecanismes utilitzats per a difondre la informació del màster (objectius, perfil d'ingrés, egressió, guies docents...) són adequats	0	0	0	0	3	6	4,67
9.En la planificació del màster s'han tingut en compte els interessos dels alumnes i els seus coneixements previs	0	0	1	0	3	5	4,33
10.S'ha respectat la planificació inicial i les activitats programades	0	0	0	0	2	7	4,78
11.Satisfacció dels diferents mecanismes de coordinació-comunicació entre:							
a.- Els diferents professors del màster	0	0	1	1	2	5	4,22
b.- La teoria i la pràctica de les matèries	0	0	0	2	2	5	4,33
c.- Les diferents matèries del màster	1	0	1	1	3	3	4,00
d.- La coordinació/comunicació interdepartamental	0	1	0	1	2	5	4,11
<i>Mitjana bloc</i>							<b>4,38</b>

Escala utilitzada: d'1 a 5

 : Mitjana Global UV\*

Nombre d'enquestes: 9

Professorat segons POD: 45

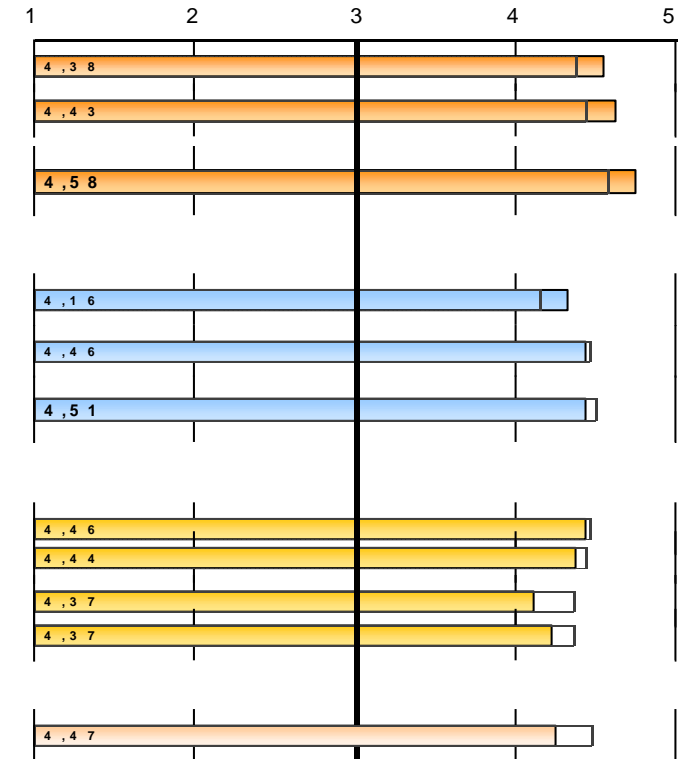
\* Mitjanes globals calculades amb les dades de l'últim curs acadèmic amb totes les titulacions avaluades: 21-22

CODI DEL CURS: 2137

 NOM DEL MÀSTER: **Màster Universitario en Investigación Biomédica**

 BRANCA: **Ciències de la Salut**

	Freqüències de resposta						MITJANA
	N/C	1	2	3	4	5	
<b>INSTAL·LACIONS I RECURSOS</b>							
12.Les aules destinades a la docència i el seu equipament són adequats per al desenvolupament del màster	0	0	1	0	1	7	4,56
13.Els laboratoris, tallers i espais experimentals i el seu equipament s'adeqüen al nombre d'alumnes i les activitats programades	1	0	0	1	1	6	4,63
14.La quantitat, qualitat i accessibilitat de la informació de la biblioteca i els fons documentals s'adeqüen a les necessitats del màster	1	0	0	0	2	6	4,75
<i>Mitjana bloc</i>							<b>4,64</b>
<b>DESENVOLUPAMENT DE L'ENSENYAMENT</b>							
15.El nivell de l'alumne és suficient per a seguir els continguts de la meua matèria	0	0	0	2	2	5	4,33
16.El contingut del programa previst (nivell i extensió) de les assignatures que impartisc i el període real per a desenvolupar-lo és adequat	0	0	0	0	5	4	4,44
17.Els procediments d'avaluació més generalitzats en el màster valoren adequadament el nivell de competències (coneixements, destreses, actituds...) que han adquirit els estudiants	0	0	0	1	3	5	4,44
<i>Mitjana bloc</i>							<b>4,41</b>
<b>ALUMNAT</b>							
18.L'alumne acudeix regularment a les classes i activitats organitzades	0	0	0	1	3	5	4,44
19.Considere que els estudiants aconsegueixen els objectius definits en el màster	1	0	0	2	1	5	4,38
20.En general, els alumnes es troben motivats respecte a la realització del màster	0	1	0	1	2	5	4,11
21.Crec que el màster satisfà les expectatives dels alumnes	0	1	0	0	3	5	4,22
<i>Mitjana bloc</i>							<b>4,29</b>
<b>ADAPTACIÓ A LA COVID</b>							
Satisfacció amb el procés d'adaptació de la docència presencial a la docència no presencial que ha fet el màster a conseqüència de la Covid-19	1	0	1	0	3	4	4,25



Escala utilitzada: d'1 a 5

: Mitjana Global UV\*

\* Mitjanes globals calculades amb les dades de l'últim curs acadèmic amb totes les titulacions avaluades: 21-22

**2137.- Màster Universitario en Investigación Biomédica**

EVOLUCIÓ		PROGRAMA FORMATIU												Mitjana bloc
		1.Objectius del màster i perfil d'egrés...		2.El perfil d'ingrés es troba clarament delimitat...		3.Objectius específics i competències de cada assignatura ...		4.L'estructura i la seqüència de les matèries ...		5.Proporció entre teoria i pràctica		6.Continguts diferents al grau		
curso	Recollides	nºenq.	mitjana	nºenq.	mitjana	nºenq.	mitjana	nºenq.	mitjana	nºenq.	mitjana	nºenq.	mitjana	
21-22	9	9	4,44	9	4,33	9	4,33	9	4,33	8	4,25	8	4,88	4,42
19-20	8	8	4,38	8	4,25	8	4	8	4,12	7	4	8	4,25	4,17
17-18	10	10	4,2	9	4,44	9	4,44	10	3,9	10	4	10	4,3	4,21
15-16	8	8	4,38	8	4,25	7	4,71	7	4,29	8	3,62	8	4,25	4,24
14-15	4	4	4,5	4	4,5	4	4,25	4	4,25	4	4,25	4	4,75	4,42
13-14	6	6	4,33	6	4,33	5	3,8	6	3,67	6	3,83	6	4	4,00

		ORGANITZACIÓ DE L'ENSENYAMENT															Mitjana bloc	
		7. L'organització del màster és adequada		8.Mecanismes de difusió d'informació		9.Planificació del màster respecte interessos alumnat		10.Respecte a la planificació inicial i activitats programades		11. Grau de satisfacció dels diferents mecanismes de coordinació-comunicació entre:								
curso		nºenq.	mitjana	nºenq.	mitjana	nºenq.	mitjana	nºenq.	mitjana	nºenq.	mitjana	nºenq.	mitjana	nºenq.	mitjana	nºenq.	mitjana	
21-22		9	4,56	9	4,67	9	4,33	9	4,78	9	4,22	9	4,33	8	4	9	4,11	4,38
19-20		8	4,25	8	4,12	7	3,43	7	4	8	4,12	7	4,29	8	3,75	8	4,12	4,02
17-18		10	4,3	10	4,4	9	4,22	10	4,6	10	4,1	10	4,1	9	4	10	4,2	4,24
15-16		7	4	7	4,43	7	4	7	4,43	8	3,62	8	4,12	8	3,75	8	3,62	3,98
14-15		4	4,5	4	4,5	4	4,25	4	4,5	4	4,5	4	4,5	4	4,25	4	4,25	4,41
13-14		6	3,67	6	4	6	3,83	6	4,5	5	4,2	5	4,4	5	3,8	5	3,6	4,00

		INSTAL·LACIONS I RECURSOS						DESENVOLUPAMENT DE L'ENSENYAMENT							
		12.Aules i el seu equipament		13.Laboratoris, tallers i espais experimentals		14.Biblioteca i fons documentals		Mitjana bloc	15.Nivell de l'alumne		16.Contingut del programa previst (nivell i extensió)		17.Procediments d'avaluació		Mitjana bloc
curso		nºenq.	mitjana	nºenq.	mitjana	nºenq.	mitjana		nºenq.	mitjana	nºenq.	mitjana	nºenq.	mitjana	
21-22		9	4,56	8	4,62	8	4,75	4,64	9	4,33	9	4,44	9	4,44	4,41
19-20		7	4,43	7	4	7	4,57	4,33	8	4	8	4,5	8	4,12	4,21
17-18		8	4,5	8	4,25	8	4,25	4,33	9	4,33	9	4,33	9	4,33	4,33
15-16		8	4,25	7	4,29	8	4,5	4,35	8	4,12	8	4,38	7	4,14	4,22

CODI DEL CURS: 2137

 NOM DEL MÀSTER: **Máster Universitario en Investigación Biomédica**

 BRANCA: **Ciències de la Salut**

14-15	4	4,75	4	4,75	4	5	4,83	4	4,75	4	4,75	3	4,33	4,64
13-14	6	4,5	5	4,4	6	4,33	4,41	6	4,17	6	4	6	3,33	3,83

**ALUMNAT**

curs	18.Assistència alumne a les classes i activitats		19.Consecució dels objectius pels alumnes		20.Motivació dels alumnes		21.Satisfacció d'expectatives dels alumnes		Mitjana bloc
	n°enq.	mitjana	n°enq.	mitjana	n°enq.	mitjana	n°enq.	mitjana	
21-22	9	4,44	8	4,38	9	4,11	9	4,22	4,29
19-20	8	3,62	8	4	8	3,38	8	3,62	3,66
17-18	10	4,2	10	4,2	10	3,9	9	4,11	4,10
15-16	8	4,62	8	3,88	7	3,71	8	3,75	4,00
14-15	4	4,25	4	4,25	4	4,25	4	4,25	4,25
13-14	6	4	6	3,67	6	3,83	6	3,5	3,75

\* La mitjana del bloc es calcula ponderant pel nombre d'enquestes de cada ítem.  
 La descripció completa de l'ítem la podeu trobar a l'informe individual.