

CODI DEL CURS: 2140

NOM DEL MÀSTER: Màster Universitari en Física Mèdica

BRANCA: Ciències de la Salut

**Categoria com a professor:**

CU	TU	CEU	TEU	Contr. Dr.	Ajud. Dr.	Associat	Ajudant	Altres
3	2	0	0	0	0	2	0	4
27,00%	18,00%	0,00%	0,00%	0,00%	0,00%	18,00%	0,00%	36,00%

**Imparteix la docència:**

Teoricopràctica	Només teoria	Només pràctica
6	2	3
55,00%	18,00%	27,00%

**Nre. assignatures que imparteix:**

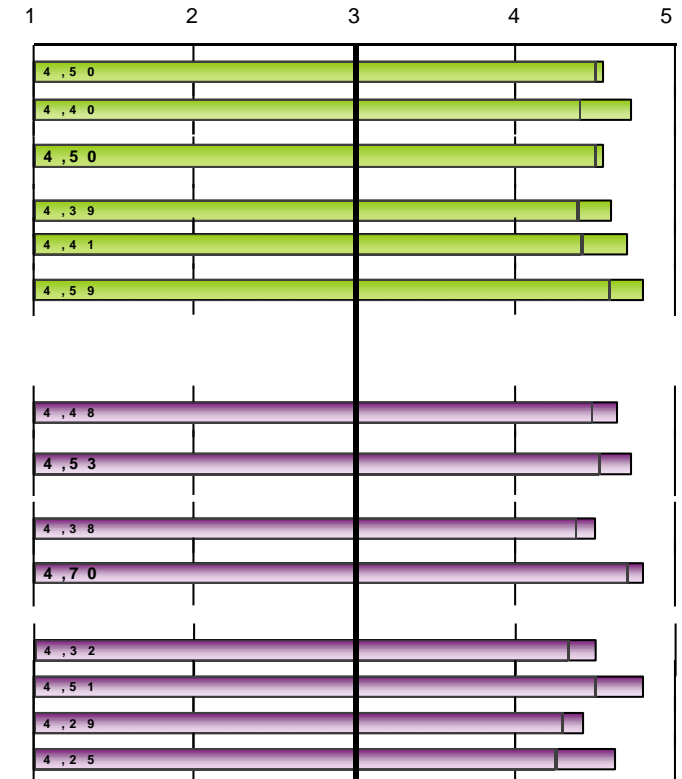
1	2	3	4	> 4
8	1	2	0	0
73,00%	9,00%	18,00%	0,00%	0,00%

**Nre. Hores:**


MITJANA	Mínim	Màxim
16,99	4	73,4

**PROGRAMA FORMATIU**

	N/C	1	2	3	4	5	MITJANA
1.Els objectius del màster i el perfil d'egres són adequats, interessants i es troben actualitzats	0	0	0	0	5	6	4,55
2.El perfil d'ingrés es troba clarament delimitat i s'adapta als objectius del màster	0	0	0	0	3	8	4,73
3.En general, considere que els objectius específics i les competències de cada assignatura són congruents amb els objectius generals i el perfil que es desitja aconseguir	0	0	0	0	5	6	4,55
4.L'estructura i la seqüència de les matèries és adequada, ja que evita buits i duplicitats	1	0	0	0	4	6	4,60
5.Pense que la proporció entre teoria i pràctica del màster és adequada	1	0	0	0	3	7	4,70
6.Considere que els continguts que s'imparteixen en el màster són realment diferents dels impartits en el grau	1	0	0	0	2	8	4,80
<i>Mitjana bloc</i>							<b>4,65</b>



Escala utilitzada: d'1 a 5

 : Mitjana Global UV\*

Nombre d'enquestes: 11

Professorat segons POD: 36

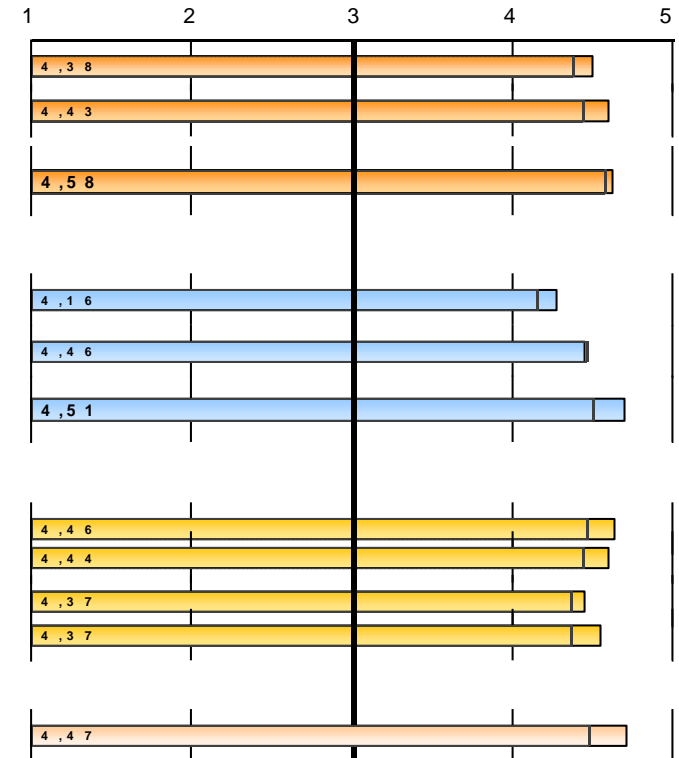
\* Mitjanes globals calculades amb les dades de l'últim curs acadèmic amb totes les titulacions avaluades: 21-22

CODI DEL CURS: 2140

NOM DEL MÀSTER: Màster Universitari en Física Mèdica

BRANCA: Ciències de la Salut

	Freqüències de resposta						MITJANA
	N/C	1	2	3	4	5	
<b>INSTAL·LACIONS I RECURSOS</b>							
12.Les aules destinades a la docència i el seu equipament són adequats per al desenvolupament del màster	3	0	0	1	2	5	4,50
13.Els laboratoris, tallers i espais experimentals i el seu equipament s'adeqüen al nombre d'alumnes i les activitats programades	1	0	0	0	4	6	4,60
14.La quantitat, qualitat i accessibilitat de la informació de la biblioteca i els fons documentals s'adeqüen a les necessitats del màster	3	0	0	1	1	6	4,63
<i>Mitjana bloc</i>							<b>4,58</b>
<b>DESENVOLUPAMENT DE L'ENSENYAMENT</b>							
15.El nivell de l'alumne és suficient per a seguir els continguts de la meua matèria	0	0	0	1	6	4	4,27
16.El contingut del programa previst (nivell i extensió) de les assignatures que impartisc i el període real per a desenvolupar-lo és adequat	0	0	0	1	4	6	4,45
17.Els procediments d'avaluació més generalitzats en el màster valoren adequadament el nivell de competències (coneixements, destreses, actituds...) que han adquirit els estudiants	1	0	0	0	3	7	4,70
<i>Mitjana bloc</i>							<b>4,47</b>
<b>ALUMNAT</b>							
18.L'alumne acudeix regularment a les classes i activitats organitzades	0	0	0	1	2	8	4,64
19.Considere que els estudiants aconsegueixen els objectius definits en el màster	1	0	0	0	4	6	4,60
20.En general, els alumnes es troben motivats respecte a la realització del màster	0	0	0	0	6	5	4,45
21.Crec que el màster satisfà les expectatives dels alumnes	0	0	0	1	3	7	4,55
<i>Mitjana bloc</i>							<b>4,56</b>
<b>ADAPTACIÓ A LA COVID</b>							
Satisfacció amb el procés d'adaptació de la docència presencial a la docència no presencial que ha fet el màster a conseqüència de la Covid-19	4	0	0	0	2	5	4,71



Escala utilitzada: d'1 a 5

□: Mitjana Global UV\*

\* Mitjanes globals calculades amb les dades de l'últim curs acadèmic amb totes les titulacions avaluades: 21-22

**2140.- Màster Universitari en Física Mèdica**

EVOLUCIÓ		PROGRAMA FORMATIU												Mitjana bloc
		1.Objectius del màster i perfil d'egres...		2.El perfil d'ingrés es troba clarament delimitat...		3.Objectius específics i competències de cada assignatura ...		4.L'estructura i la seqüència de les matèries ...		5.Proporció entre teoria i pràctica		6.Continguts diferents al grau		
curso	Recollides	nºenq.	mitjana	nºenq.	mitjana	nºenq.	mitjana	nºenq.	mitjana	nºenq.	mitjana	nºenq.	mitjana	
21-22	11	11	4,55	11	4,73	11	4,55	10	4,6	10	4,7	10	4,8	4,65
19-20	10	10	4,5	10	4,5	10	4,6	10	4,7	9	4,78	10	4,8	4,64
17-18	14	14	4,36	14	4,14	14	4,5	13	4,23	13	4,31	13	4,69	4,37
15-16	8	8	4,75	8	4,38	8	4,5	8	4,38	8	4,62	8	4,88	4,58
14-15	10	10	4,7	10	4,7	10	4,3	8	4,38	10	4,3	10	4,8	4,53
13-14	10	10	4,3	10	4,1	10	4	10	3,8	9	4,22	7	4,71	4,16

		ORGANITZACIÓ DE L'ENSENYAMENT															Mitjana bloc	
		7. L'organització del màster és adequada		8.Mecanismes de difusió d'informació		9.Planificació del màster respecte interessos alumnat		10.Respecte a la planificació inicial i activitats programades		11. Grau de satisfacció dels diferents mecanismes de coordinació-comunicació entre:								
curso		nºenq.	mitjana	nºenq.	mitjana	nºenq.	mitjana	nºenq.	mitjana	nºenq.	mitjana	nºenq.	mitjana	nºenq.	mitjana	nºenq.	mitjana	
21-22		11	4,64	11	4,73	10	4,5	10	4,8	10	4,5	10	4,8	7	4,43	8	4,62	4,64
19-20		9	4,67	8	4,75	9	4,44	9	4,78	8	4,25	8	4,88	8	4,38	8	4,75	4,61
17-18		14	4,29	14	4,43	12	4,33	12	4,42	13	4,38	14	4,43	13	4,38	10	4,5	4,39
15-16		8	4	8	4,25	8	4,25	8	4,62	8	4,25	8	4,62	8	4,38	8	4,5	4,36
14-15		10	4,4	10	4,3	10	4,4	10	4,4	10	4,2	10	4,7	9	4,33	9	4,44	4,40
13-14		10	4	10	3,9	10	4,3	10	4,5	9	3,78	10	4,2	9	3,56	9	3,78	4,01

		INSTAL·LACIONS I RECURSOS						DESENVOLUPAMENT DE L'ENSENYAMENT							
		12.Aules i el seu equipament		13.Laboratoris, tallers i espais experimentals		14.Biblioteca i fons documentals		Mitjana bloc	15.Nivell de l'alumne		16.Contingut del programa previst (nivell i extensió)		17.Procediments d'avaluació		Mitjana bloc
curso		nºenq.	mitjana	nºenq.	mitjana	nºenq.	mitjana		nºenq.	mitjana	nºenq.	mitjana	nºenq.	mitjana	
21-22		8	4,5	10	4,6	8	4,62	4,58	11	4,27	11	4,45	10	4,7	4,47
19-20		9	4,78	9	4,56	9	4,89	4,74	10	4,3	10	4,8	10	4,6	4,57
17-18		12	4,42	11	4,55	9	4,78	4,56	13	4,23	13	4,38	11	4,45	4,35
15-16		8	4,25	8	4,38	8	4,62	4,42	8	4,25	8	4,62	8	4,75	4,54

CODI DEL CURS: **2140**

 NOM DEL MÀSTER: **Máster Universitario en Física Médica**

 BRANCA: **Ciències de la Salut**

14-15	8	4	10	4,5	10	4,4	4,32	10	4,2	10	4,4	10	4,3	4,30
13-14	10	4,2	9	4,22	9	4,44	4,29	10	3,5	10	4,3	10	4,1	3,97

**ALUMNAT**

18.Assistència alumne a les classes i activitats		19.Consecució dels objectius pels alumnes		20.Motivació dels alumnes		21.Satisfacció d'expectatives dels alumnes		Mitjana bloc	
curs	nºenq.	mitjana	nºenq.	mitjana	nºenq.	mitjana	nºenq.	mitjana	
21-22	11	4,64	10	4,6	11	4,45	11	4,55	4,56
19-20	9	4,22	10	4,3	10	4,5	10	4,3	4,33
17-18	13	4,46	13	4,38	13	4,38	12	4,42	4,41
15-16	8	4,62	8	4,62	7	4,57	7	4,57	4,60
14-15	10	4,6	10	4,1	10	4,3	10	4	4,25
13-14	9	4,11	10	4,2	9	4	10	3,8	4,03

\* La mitjana del bloc es calcula ponderant pel nombre d'enquestes de cada ítem.  
 La descripció completa de l'ítem la podeu trobar a l'informe individual.