

CODI DEL CURS: 2142

NOM DEL MÀSTER: Màster Universitario en Aproximaciones Moleculares en Ciencias de la Salud

BRANCA: Ciències de la Salut

Categoria com a professor:

CU	TU	CEU	TEU	Contr. Dr.	Ajud. Dr.	Associat	Ajudant	Altres
3	5	0	0	1	0	0	0	1
30,00%	50,00%	0,00%	0,00%	10,00%	0,00%	0,00%	0,00%	10,00%

Imparteix la docència:

Teoricopràctica	Només teoria	Només pràctica
8	2	0
80,00%	20,00%	0,00%

Nre. assignatures que imparteix:

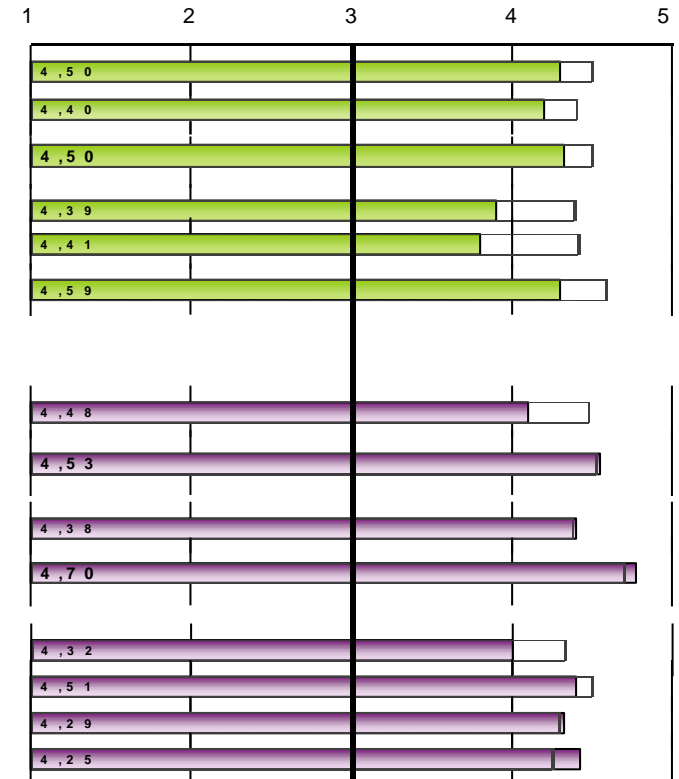
1	2	3	4	> 4
6	2	1	0	1
60,00%	20,00%	10,00%	0,00%	10,00%

Nre. Hores:

MITJANA	Mínim	Màxim
33,50	2	98

PROGRAMA FORMATIU

	N/C	1	2	3	4	5	MITJANA
1.Els objectius del màster i el perfil d'egres són adequats, interessants i es troben actualitzats	0	0	0	1	5	4	4,30
2.El perfil d'ingrés es troba clarament delimitat i s'adapta als objectius del màster	0	0	0	1	6	3	4,20
3.En general, considere que els objectius específics i les competències de cada assignatura són congruents amb els objectius generals i el perfil que es desitja aconseguir	1	0	0	0	6	3	4,33
4.L'estructura i la seqüència de les matèries és adequada, ja que evita buits i duplicitats	0	0	1	1	6	2	3,90
5.Pense que la proporció entre teoria i pràctica del màster és adequada	0	1	0	2	4	3	3,80
6.Considere que els continguts que s'imparteixen en el màster són realment diferents dels impartits en el grau	0	0	0	1	5	4	4,30
Mitjana bloc							4,14



Escala utilitzada: d'1 a 5

□ : Mitjana Global UV*

ORGANITZACIÓ DE L'ENSENYAMENT

	N/C	1	2	3	4	5	MITJANA
7.L'organització del màster és adequada	0	0	1	1	4	4	4,10
8.Els mecanismes utilitzats per a difondre la informació del màster (objectius, perfil d'ingrés, egressió, guies docents...) són adequats	1	0	0	0	4	5	4,56
9.En la planificació del màster s'han tingut en compte els interessos dels alumnes i els seus coneixements previs	0	0	1	0	3	6	4,40
10.S'ha respectat la planificació inicial i les activitats programades	1	0	0	0	2	7	4,78
11.Satisfacció dels diferents mecanismes de coordinació-comunicació entre:							
a.- Els diferents professors del màster	0	0	1	1	5	3	4,00
b.- La teoria i la pràctica de les matèries	0	0	1	0	3	6	4,40
c.- Les diferents matèries del màster	1	0	0	0	6	3	4,33
d.- La coordinació/comunicació interdepartamental	3	0	0	1	2	4	4,43
Mitjana bloc							4,36

Nombre d'enquestes: 10

Professorat segons POD: 51

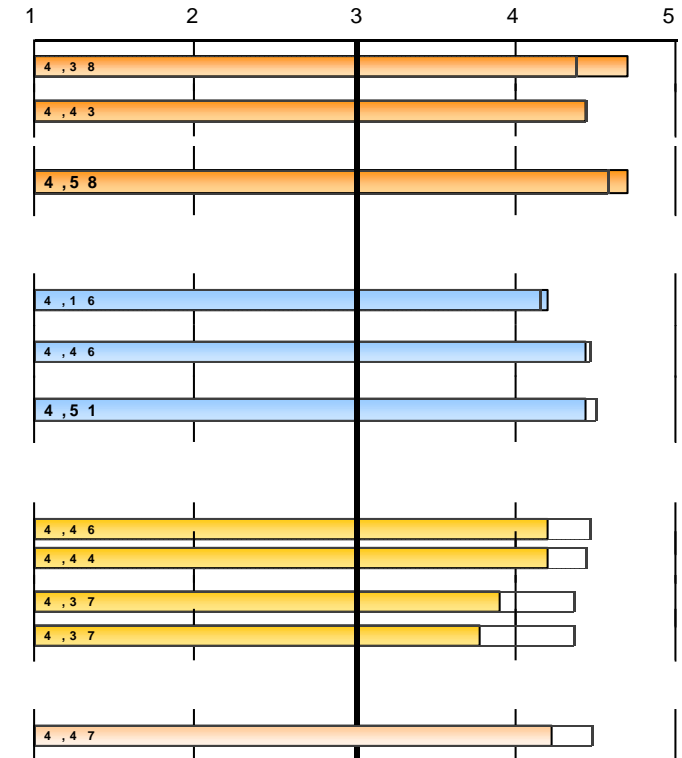
* Mitjanes globals calculades amb les dades de l'últim curs acadèmic amb totes les titulacions avaluades: 21-22

CODI DEL CURS: 2142

NOM DEL MÀSTER: Máster Universitario en Aproximaciones Moleculares en Ciencias de la Salud

BRANCA: Ciències de la Salut

INSTAL·LACIONS I RECURSOS	Freqüències de resposta						MITJANA
	N/C	1	2	3	4	5	
12.Les aules destinades a la docència i el seu equipament són adequats per al desenvolupament del màster	0	0	0	0	3	7	4,70
13.Els laboratoris, tallers i espais experimentals i el seu equipament s'adeqüen al nombre d'alumnes i les activitats programades	1	0	0	0	5	4	4,44
14.La quantitat, qualitat i accessibilitat de la informació de la biblioteca i els fons documentals s'adeqüen a les necessitats del màster	0	0	0	0	3	7	4,70
<i>Mitjana bloc</i>							4,62
DESENVOLUPAMENT DE L'ENSENYAMENT							
15.El nivell de l'alumne és suficient per a seguir els continguts de la meua matèria	0	0	0	0	8	2	4,20
16.El contingut del programa previst (nivell i extensió) de les assignatures que impartisc i el període real per a desenvolupar-lo és adequat	1	0	0	0	5	4	4,44
17.Els procediments d'avaluació més generalitzats en el màster valoren adequadament el nivell de competències (coneixements, destreses, actituds...) que han adquirit els estudiants	1	0	0	0	5	4	4,44
<i>Mitjana bloc</i>							4,36
ALUMNAT							
18.L'alumne acudeix regularment a les classes i activitats organitzades	0	0	0	1	6	3	4,20
19.Considere que els estudiants aconsegueixen els objectius definits en el màster	0	0	0	2	4	4	4,20
20.En general, els alumnes es troben motivats respecte a la realització del màster	0	0	1	2	4	3	3,90
21.Crec que el màster satisfà les expectatives dels alumnes	1	0	1	1	6	1	3,78
<i>Mitjana bloc</i>							4,03
ADAPTACIÓ A LA COVID							
Satisfacció amb el procés d'adaptació de la docència presencial a la docència no presencial que ha fet el màster a conseqüència de la Covid-19	1	0	0	2	3	4	4,22



Escala utilitzada: d'1 a 5

□: Mitjana Global UV*

* Mitjanes globals calculades amb les dades de l'últim curs acadèmic amb totes les titulacions avaluades: 21-22

2142.- Máster Universitario en Aproximaciones Moleculares en Ciencias de la Salud

EVOLUCIÓ		PROGRAMA FORMATIU												Mitjana bloc
		1.Objectius del màster i perfil d'egres...		2.El perfil d'ingrés es troba clarament delimitat...		3.Objectius específics i competències de cada assignatura ...		4.L'estructura i la seqüència de les matèries ...		5.Proporció entre teoria i pràctica		6.Continguts diferents al grau		
curso	Recollides	nºenq.	mitjana	nºenq.	mitjana	nºenq.	mitjana	nºenq.	mitjana	nºenq.	mitjana	nºenq.	mitjana	
21-22	10	10	4,3	10	4,2	9	4,33	10	3,9	10	3,8	10	4,3	4,14
19-20	8	8	4,62	8	4,25	8	4,5	8	4,5	7	3,86	8	4,75	4,43
17-18	6	6	4	6	3,67	6	3,83	6	4	6	3,17	6	4	3,78
15-16	7	7	4,71	7	4,71	7	4,57	7	4,43	7	3,86	7	4,71	4,50
14-15	10	10	4,2	10	4,1	10	4	10	4,2	10	3,5	10	3,9	3,98
13-14	6	6	4	6	4,33	6	4	6	4	5	3,6	6	4	4,00

		ORGANITZACIÓ DE L'ENSENYAMENT															Mitjana bloc	
		7. L'organització del màster és adequada		8.Mecanismes de difusió d'informació		9.Planificació del màster respecte interessos alumnat		10.Respecte a la planificació inicial i activitats programades		11. Grau de satisfacció dels diferents mecanismes de coordinació-comunicació entre:								
curso		nºenq.	mitjana	nºenq.	mitjana	nºenq.	mitjana	nºenq.	mitjana	nºenq.	mitjana	nºenq.	mitjana	nºenq.	mitjana	nºenq.	mitjana	
21-22		10	4,1	9	4,56	10	4,4	9	4,78	10	4	10	4,4	9	4,33	7	4,43	4,36
19-20		8	4,75	8	4,75	7	4,43	8	4,5	8	4,5	7	4,57	8	4,5	6	4,67	4,58
17-18		6	4,33	6	4,33	5	4	6	4,17	6	4,33	6	4,17	6	4,33	5	4,4	4,26
15-16		7	4,29	7	4,57	7	4,43	6	4,33	7	4,29	6	4,67	7	4,57	4	4,25	4,43
14-15		10	4,7	10	4,9	10	4,6	10	4,2	10	4,4	10	4,3	10	4	8	4,12	4,41
13-14		6	3,83	6	4,33	6	4	6	4	6	3,33	5	4,2	6	3,83	5	3,4	3,87

		INSTAL·LACIONS I RECURSOS						DESENVOLUPAMENT DE L'ENSENYAMENT							
		12.Aules i el seu equipament		13.Laboratoris, tallers i espais experimentals		14.Biblioteca i fons documentals		Mitjana bloc	15.Nivell de l'alumne		16.Contingut del programa previst (nivell i extensió)		17.Procediments d'avaluació		Mitjana bloc
curso		nºenq.	mitjana	nºenq.	mitjana	nºenq.	mitjana		nºenq.	mitjana	nºenq.	mitjana	nºenq.	mitjana	
21-22		10	4,7	9	4,44	10	4,7	4,62	10	4,2	9	4,44	9	4,44	4,36
19-20		8	4,5	6	4,33	7	4,86	4,57	8	3,75	8	4,62	8	4,62	4,33
17-18		6	4,17	6	4	4	4,25	4,13	6	4	6	4,5	5	4,6	4,35
15-16		7	4,71	5	4,2	6	4,17	4,39	7	4,14	7	4,57	7	4,43	4,38

CODI DEL CURS: 2142

NOM DEL MÀSTER: Máster Universitario en Aproximaciones Moleculares en Ciencias de la Salud

BRANCA: Ciències de la Salut

14-15	10	4,2	10	3,9	10	4,4	4,17	10	3,9	10	4,5	10	4,5	4,30
13-14	5	3,8	5	3,6	6	3,67	3,69	6	4	6	4,5	6	4,17	4,22

ALUMNAT

18.Assistència alumne a les classes i activitats		19.Consecució dels objectius pels alumnes		20.Motivació dels alumnes		21.Satisfacció d'expectatives dels alumnes		Mitjana bloc	
curs	n°enq.	mitjana	n°enq.	mitjana	n°enq.	mitjana	n°enq.	mitjana	
21-22	10	4,2	10	4,2	10	3,9	9	3,78	4,03
19-20	8	4,62	7	4,57	8	4	7	4,14	4,33
17-18	6	4,17	6	4,17	6	3,5	6	4,33	4,04
15-16	7	4,14	7	4,29	7	3,57	7	3,57	3,89
14-15	10	4,1	10	4,3	10	4	10	4,1	4,13
13-14	6	4,33	6	4	6	3	6	3,17	3,63

* La mitjana del bloc es calcula ponderant pel nombre d'enquestes de cada ítem.
 La descripció completa de l'ítem la podeu trobar a l'informe individual.