

CODI DEL CURS: 2144

NOM DEL MÀSTER: Màster Universitari en Acuicultura

BRANCA: Ciències

Categoria com a professor:

CU	TU	CEU	TEU	Contr. Dr.	Ajud. Dr.	Associat	Ajudant	Altres
1	1	0	0	2	0	0	0	2
17,00%	17,00%	0,00%	0,00%	33,00%	0,00%	0,00%	0,00%	33,00%

Imparteix la docència:

Teoricopràctica	Només teoria	Només pràctica
5	1	0
83,00%	17,00%	0,00%

Nre. assignatures que imparteix:

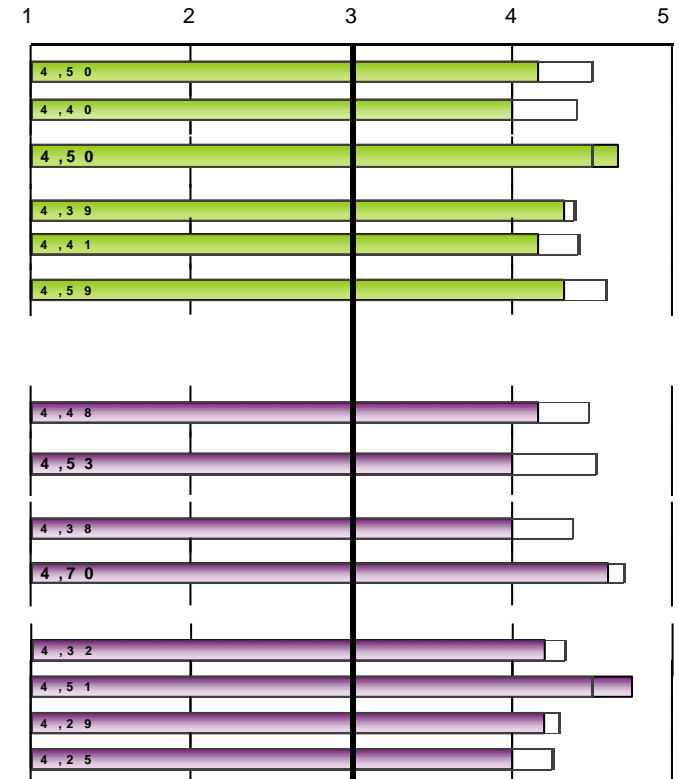
1	2	3	4	> 4
3	2	0	1	0
50,00%	33,00%	0,00%	17,00%	0,00%

Nre. Hores:

MITJANA	Mínim	Màxim
20,33	4	70

PROGRAMA FORMATIU

	N/C	1	2	3	4	5	MITJANA
1.Els objectius del màster i el perfil d'egres són adequats, interessants i es troben actualitzats	0	0	0	1	3	2	4,17
2.El perfil d'ingrés es troba clarament delimitat i s'adapta als objectius del màster	0	0	0	3	0	3	4,00
3.En general, considere que els objectius específics i les competències de cada assignatura són congruents amb els objectius generals i el perfil que es desitja aconseguir	0	0	0	0	2	4	4,67
4.L'estructura i la seqüència de les matèries és adequada, ja que evita buits i duplicitats	0	0	0	0	4	2	4,33
5.Pense que la proporció entre teoria i pràctica del màster és adequada	0	0	0	1	3	2	4,17
6.Considere que els continguts que s'imparteixen en el màster són realment diferents dels impartits en el grau	0	0	0	0	4	2	4,33
<i>Mitjana bloc</i>							4,28


ORGANITZACIÓ DE L'ENSENYAMENT

	N/C	1	2	3	4	5	MITJANA
7.L'organització del màster és adequada	0	0	0	2	1	3	4,17
8.Els mecanismes utilitzats per a difondre la informació del màster (objectius, perfil d'ingrés, egressió, guies docents...) són adequats	1	0	0	2	1	2	4,00
9.En la planificació del màster s'han tingut en compte els interessos dels alumnes i els seus coneixements previs	1	0	0	1	3	1	4,00
10.S'ha respectat la planificació inicial i les activitats programades	1	0	0	0	2	3	4,60
11.Satisfacció dels diferents mecanismes de coordinació-comunicació entre:							
a.- Els diferents professors del màster	1	0	0	2	0	3	4,20
b.- La teoria i la pràctica de les matèries	2	0	0	0	1	3	4,75
c.- Les diferents matèries del màster	1	0	0	2	0	3	4,20
d.- La coordinació/comunicació interdepartamental	1	0	0	2	1	2	4,00
<i>Mitjana bloc</i>							4,23

Escala utilitzada: d'1 a 5

: Mitjana Global UV*

Nombre d'enquestes: 6

Professorat segons POD: 32

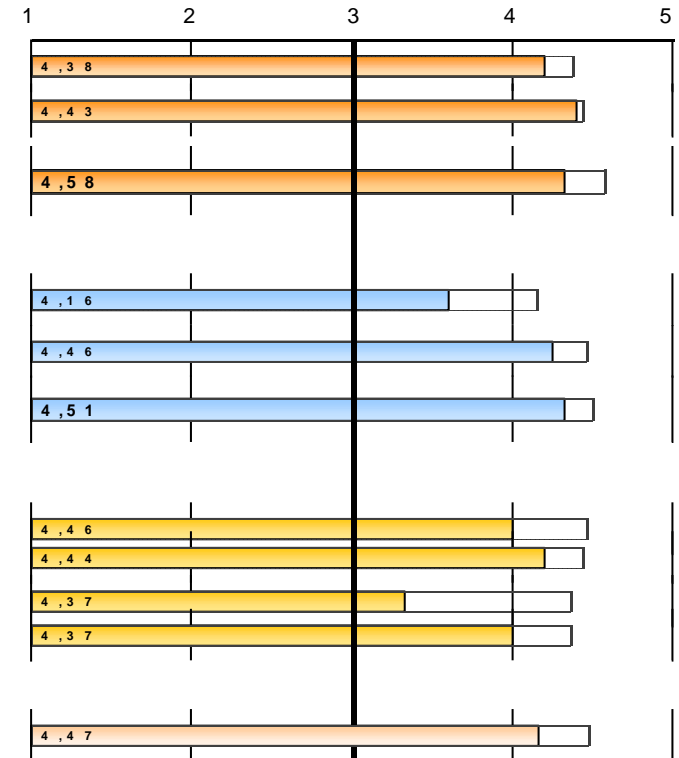
* Mitjanes globals calculades amb les dades de l'últim curs acadèmic amb totes les titulacions avaluades: 21-22

CODI DEL CURS: 2144

 NOM DEL MÀSTER: **Màster Universitari en Acuicultura**

 BRANCA: **Ciències**

	Freqüències de resposta						MITJANA
	N/C	1	2	3	4	5	
INSTAL·LACIONS I RECURSOS							
12.Les aules destinades a la docència i el seu equipament són adequats per al desenvolupament del màster	1	0	0	1	2	2	4,20
13.Els laboratoris, tallers i espais experimentals i el seu equipament s'adeqüen al nombre d'alumnes i les activitats programades	1	0	0	0	3	2	4,40
14.La quantitat, qualitat i accessibilitat de la informació de la biblioteca i els fons documentals s'adeqüen a les necessitats del màster	0	0	0	0	4	2	4,33
<i>Mitjana bloc</i>							4,31
DESENVOLUPAMENT DE L'ENSENYAMENT							
15.El nivell de l'alumne és suficient per a seguir els continguts de la meua matèria	1	0	1	1	2	1	3,60
16.El contingut del programa previst (nivell i extensió) de les assignatures que impartisc i el període real per a desenvolupar-lo és adequat	2	0	0	1	1	2	4,25
17.Els procediments d'avaluació més generalitzats en el màster valoren adequadament el nivell de competències (coneixements, destreses, actituds...) que han adquirit els estudiants	3	0	0	1	0	2	4,33
<i>Mitjana bloc</i>							4,00
ALUMNAT							
18.L'alumne acudeix regularment a les classes i activitats organitzades	0	0	1	0	3	2	4,00
19.Considere que els estudiants aconsegueixen els objectius definits en el màster	1	0	0	1	2	2	4,20
20.En general, els alumnes es troben motivats respecte a la realització del màster	0	2	0	1	0	3	3,33
21.Crec que el màster satisfà les expectatives dels alumnes	1	0	1	1	0	3	4,00
<i>Mitjana bloc</i>							3,86
ADAPTACIÓ A LA COVID							
Satisfacció amb el procés d'adaptació de la docència presencial a la docència no presencial que ha fet el màster a conseqüència de la Covid-19	0	0	0	1	3	2	4,17



Escala utilitzada: d'1 a 5

 : Mitjana Global UV*

* Mitjanes globals calculades amb les dades de l'últim curs acadèmic amb totes les titulacions avaluades: 21-22

2144.- Máster Universitario en Acuicultura

EVOLUCIÓ		PROGRAMA FORMATIU														
		1.Objectius del màster i perfil d'egrés...		2.El perfil d'ingrés es troba clarament delimitat...		3.Objectius específics i competències de cada assignatura ...		4.L'estructura i la seqüència de les matèries ...		5.Proporció entre teoria i pràctica		6.Continguts diferents al grau		Mitjana bloc		
curso	Recollides	nºenq.	mitjana	nºenq.	mitjana	nºenq.	mitjana	nºenq.	mitjana	nºenq.	mitjana	nºenq.	mitjana	nºenq.	mitjana	
21-22	6	6	4,17	6	4	6	4,67	6	4,33	6	4,17	6	4,33	6	4,33	4,28
19-20	10	10	4,1	10	3,9	9	3,89	10	3,5	10	3,4	9	4,44	9	4,44	3,86
17-18	6	5	4,2	6	3,33	5	3,6	5	4	5	4	5	4,2	5	4,2	3,87
15-16	5	5	4,2	5	3,6	4	4,25	5	4	5	3,4	5	4	5	4	3,90
14-15	3	3	4	3	3	3	3,67	2	*	3	3	3	3,67	3	3,67	3,59
13-14	6	6	4,33	6	3,67	6	4,33	6	3,83	6	3,83	6	4,5	6	4,5	4,08

		ORGANITZACIÓ DE L'ENSENYAMENT																
		7. L'organització del màster és adequada		8.Mecanismes de difusió d'informació		9.Planificació del màster respecte interessos alumnat		10.Respecte a la planificació inicial i activitats programades		11. Grau de satisfacció dels diferents mecanismes de coordinació-comunicació entre:								Mitjana bloc
curso		nºenq.	mitjana	nºenq.	mitjana	nºenq.	mitjana	nºenq.	mitjana	nºenq.	mitjana	nºenq.	mitjana	nºenq.	mitjana	nºenq.	mitjana	
21-22		6	4,17	5	4	5	4	5	4,6	5	4,2	4	4,75	5	4,2	5	4	4,23
19-20		10	3,7	10	3,9	8	4	9	4	10	3,8	9	4	8	3,62	8	3,62	3,83
17-18		5	3,8	5	3,8	5	3,8	6	4,33	5	3,6	5	4,2	5	3,2	4	4	3,85
15-16		4	4	4	4	4	3,5	5	3,8	5	4	4	4,25	5	4	4	3,5	3,89
14-15		3	4	2	*	3	3,67	3	4	3	3,67	3	3,67	3	3,67	3	3	3,65
13-14		6	4,17	6	3,83	6	3,67	6	4,5	6	3,67	6	4,5	6	3,83	6	3,83	4,00

		INSTAL·LACIONS I RECURSOS						DESENVOLUPAMENT DE L'ENSENYAMENT							
		12.Aules i el seu equipament		13.Laboratoris, tallers i espais experimentals		14.Biblioteca i fons documentals		Mitjana bloc	15.Nivell de l'alumne		16.Contingut del programa previst (nivell i extensió)		17.Procediments d'avaluació		Mitjana bloc
curso		nºenq.	mitjana	nºenq.	mitjana	nºenq.	mitjana		nºenq.	mitjana	nºenq.	mitjana	nºenq.	mitjana	
21-22		5	4,2	5	4,4	6	4,33	4,31	5	3,6	4	4,25	3	4,33	4,00
19-20		10	4,2	10	4,2	10	4	4,13	10	3,9	10	3,8	10	4	3,90
17-18		6	4,5	6	4,33	6	4,17	4,33	6	3	6	4	6	3,83	3,61
15-16		5	4,4	5	4	4	4,5	4,29	5	3,2	5	3,8	4	4	3,64

CODI DEL CURS: **2144**

 NOM DEL MÀSTER: **Máster Universitario en Acuicultura**

 BRANCA: **Ciències**

14-15	3	4	3	3,67	3	3,67	3,78	3	3	3	3,67	3	3,67	3,44
13-14	6	4,33	6	4,33	6	3,67	4,11	6	3,33	6	3,83	4	4	3,69

ALUMNAT

curs	18.Assistència alumne a les classes i activitats		19.Consecució dels objectius pels alumnes		20.Motivació dels alumnes		21.Satisfacció d'expectatives dels alumnes		Mitjana bloc
	n°enq.	mitjana	n°enq.	mitjana	n°enq.	mitjana	n°enq.	mitjana	
21-22	6	4	5	4,2	6	3,33	5	4	3,86
19-20	9	4,11	9	3,89	9	3,78	8	3,88	3,91
17-18	6	4	5	4	6	3,5	5	3,8	3,82
15-16	5	4	4	3,75	5	4	5	4	3,95
14-15	3	4	3	4	3	3,33	2	*	3,82
13-14	6	4,33	6	4,33	6	4,17	6	3,67	4,13

* La mitjana del bloc es calcula ponderant pel nombre d'enquestes de cada ítem.
 La descripció completa de l'ítem la podeu trobar a l'informe individual.