

CODI DEL CURS: 2183

NOM DEL MÀSTER: Máster Universitario en Investigación Matemática

BRANCA: Ciències

Categoria com a professor:

CU	TU	CEU	TEU	Contr. Dr.	Ajud. Dr.	Associat	Ajudant	Altres
15	11	0	0	0	2	0	1	0
52,00%	38,00%	0,00%	0,00%	0,00%	7,00%	0,00%	3,00%	0,00%

Imparteix la docència:

Teoricopràctica	Només teoria	Només pràctica
24	5	0
83,00%	17,00%	0,00%

Nre. assignatures que imparteix:

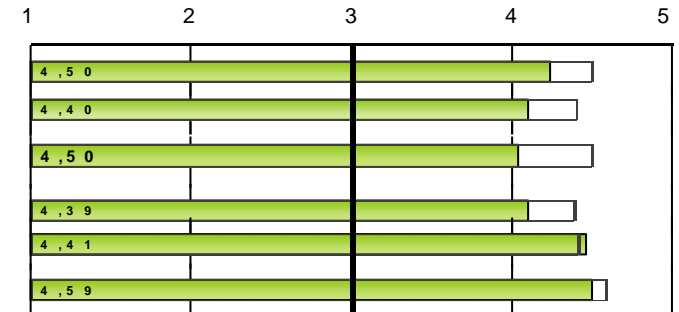
1	2	3	4	> 4
24	5	0	0	0
83,00%	17,00%	0,00%	0,00%	0,00%

Nre. Hores:

MITJANA	Mínim	Màxim
19,97	10	42

### PROGRAMA FORMATIU

	N/C	1	2	3	4	5	MITJANA
1.Els objectius del màster i el perfil d'egres són adequats, interessants i es troben actualitzats	0	0	3	0	13	13	4,24
2.El perfil d'ingrés es troba clarament delimitat i s'adapta als objectius del màster	0	0	1	6	11	11	4,10
3.En general, considere que els objectius específics i les competències de cada assignatura són congruents amb els objectius generals i el perfil que es desitja aconseguir	0	1	2	3	12	11	4,03
4.L'estructura i la seqüència de les matèries és adequada, ja que evita buits i duplicitats	0	1	2	2	12	12	4,10
5.Pense que la proporció entre teoria i pràctica del màster és adequada	1	0	0	2	11	15	4,46
6.Considere que els continguts que s'imparteixen en el màster són realment diferents dels impartits en el grau	1	0	0	2	10	16	4,50
Mitjana bloc							4,24



### ORGANITZACIÓ DE L'ENSENYAMENT

	N/C	1	2	3	4	5	MITJANA
7.L'organització del màster és adequada	0	1	3	4	8	13	4,00
8.Els mecanismes utilitzats per a difondre la informació del màster (objectius, perfil d'ingrés, egressió, guies docents...) són adequats	1	0	0	3	11	14	4,39
9.En la planificació del màster s'han tingut en compte els interessos dels alumnes i els seus coneixements previs	3	0	3	3	10	10	4,04
10.S'ha respectat la planificació inicial i les activitats programades	1	0	0	1	9	18	4,61
11.Satisfacció dels diferents mecanismes de coordinació-comunicació entre:							
a.- Els diferents professors del màster	2	1	4	6	8	8	3,67
b.- La teoria i la pràctica de les matèries	3	1	0	1	8	16	4,46
c.- Les diferents matèries del màster	4	1	3	7	6	8	3,68
d.- La coordinació/comunicació interdepartamental	5	2	3	6	5	8	3,58
Mitjana bloc							4,07



Escala utilitzada: d'1 a 5

□ : Mitjana Global UV\*

Nombre d'enquestes: 29

Professorat segons POD: 12

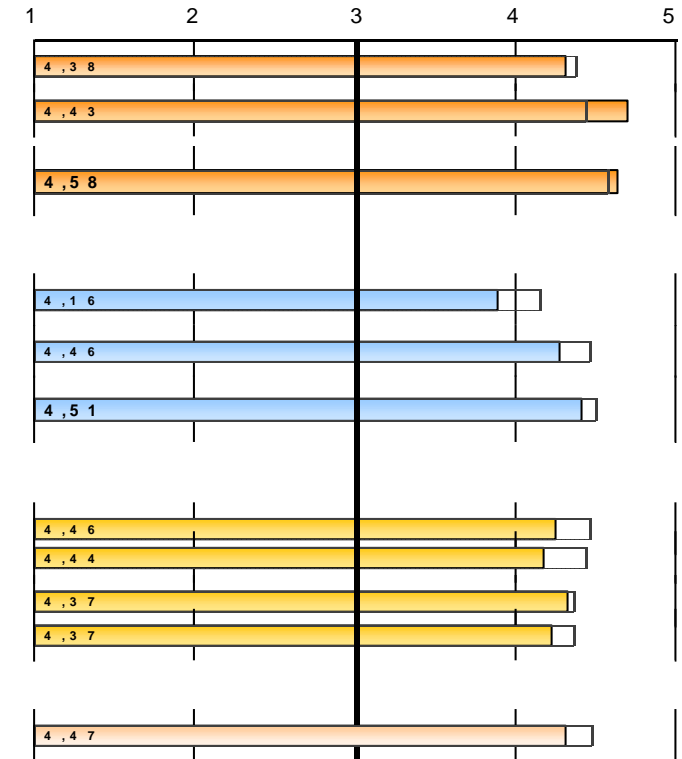
\* Mitjanes globals calculades amb les dades de l'últim curs acadèmic amb totes les titulacions avaluades: 21-22

CODI DEL CURS: **2183**


NOM DEL MÀSTER: **Máster Universitario en Investigación Matemática**

BRANCA: **Ciències**

Freqüències de resposta							
INSTAL·LACIONS I RECURSOS	N/C	1	2	3	4	5	MITJANA
12.Les aules destinades a la docència i el seu equipament són adequats per al desenvolupament del màster	0	0	4	1	6	18	4,31
13.Els laboratoris, tallers i espais experimentals i el seu equipament s'adeqüen al nombre d'alumnes i les activitats programades	9	0	0	1	4	15	4,70
14.La quantitat, qualitat i accessibilitat de la informació de la biblioteca i els fons documentals s'adeqüen a les necessitats del màster	4	0	0	2	5	18	4,64
Mitjana bloc							4,53
DESENVOLUPAMENT DE L'ENSENYAMENT							
15.El nivell de l'alumne és suficient per a seguir els continguts de la meua matèria	0	0	1	10	9	9	3,90
16.El contingut del programa previst (nivell i extensió) de les assignatures que impartisc i el període real per a desenvolupar-lo és adequat	0	0	0	4	13	12	4,28
17.Els procediments d'avaluació més generalitzats en el màster valoren adequadament el nivell de competències (coneixements, destreses, actituds...) que han adquirit els estudiants	0	0	0	1	15	13	4,41
Mitjana bloc							4,20
ALUMNAT							
18.L'alumne acudeix regularment a les classes i activitats organitzades	1	1	2	1	9	15	4,25
19.Considere que els estudiants aconsegueixen els objectius definits en el màster	1	0	0	7	9	12	4,18
20.En general, els alumnes es troben motivats respecte a la realització del màster	1	0	0	5	9	14	4,32
21.Crec que el màster satisfà les expectatives dels alumnes	3	1	0	4	8	13	4,23
Mitjana bloc							4,25
ADAPTACIÓ A LA COVID							
Satisfacció amb el procés d'adaptació de la docència presencial a la docència no presencial que ha fet el màster a conseqüència de la Covid-19	4	0	0	5	7	13	4,32



Escala utilitzada: d'1 a 5

 : Mitjana Global UV\*

\* Mitjanes globals calculades amb les dades de l'últim curs acadèmic amb totes les titulacions avaluades: 21-22

**2183.- Máster Universitario en Investigación Matemática**

EVOLUCIÓ		PROGRAMA FORMATIU												
		1.Objectius del màster i perfil d'egres...		2.El perfil d'ingrés es troba clarament delimitat...		3.Objectius específics i competències de cada assignatura ...		4.L'estructura i la seqüència de les matèries ...		5.Proporció entre teoria i pràctica		6.Continguts diferents al grau		Mitjana bloc
		nºenq.	mitjana	nºenq.	mitjana	nºenq.	mitjana	nºenq.	mitjana	nºenq.	mitjana	nºenq.	mitjana	
curs	Recollides													
21-22	29	29	4,24	29	4,1	29	4,03	29	4,1	28	4,46	28	4,5	4,24
19-20	23	22	4,18	23	3,87	23	4,26	22	4,09	21	4,1	22	4,18	4,11
17-18	17	17	3,76	17	3,47	17	4,12	17	4	16	4,44	17	4,41	4,03
15-16	13	13	4,31	13	4,15	13	4,38	13	4,23	13	4,69	13	4,62	4,40
14-15	3	3	3,67	3	3,67	3	4	3	3,33	2	*	3	4,33	3,76
13-14	13	13	4,54	13	4	13	4,15	13	4,31	13	4,31		*	

ORGANITZACIÓ DE L'ENSENYAMENT																	
		7. L'organització del màster és adequada		8.Mecanismes de difusió d'informació		9.Planificació del màster respecte interessos alumnat		10.Respecte a la planificació inicial i activitats programades		11. Grau de satisfacció dels diferents mecanismes de coordinació-comunicació entre:							
										a. Els diferents professors		b. La teoria i la pràctica		c. Les diferents matèries		d. Interdepartamental	
curs		nºenq.	mitjana	nºenq.	mitjana	nºenq.	mitjana	nºenq.	mitjana	nºenq.	mitjana	nºenq.	mitjana	nºenq.	mitjana	nºenq.	mitjana
21-22		29	4	28	4,39	26	4,04	28	4,61	27	3,67	26	4,46	25	3,68	24	3,58
19-20		21	3,95	23	4,39	22	3,95	21	4,24	19	4,21	21	4,43	20	3,9	21	3,81
17-18		17	3,94	16	4,44	16	3,94	17	4,29	16	3,75	17	4,41	16	3,81	16	3,38
15-16		13	4,23	12	4,25	12	4,17	13	4,54	13	4,08	13	4,54	12	3,67	12	3,83
14-15		3	4	3	3,67	3	4	3	4,33	3	3,33	3	4,67	3	3,33	3	3,67
13-14		13	4,77	12	4,33	11	4,36	10	4,8	13	4,08	13	4,46	12	4,08	12	4,08

INSTAL·LACIONS I RECURSOS								DESENVOLUPAMENT DE L'ENSENYAMENT							
		12.Aules i el seu equipament		13.Laboratoris, tallers i espais experimentals		14.Biblioteca i fons documentals		15.Nivell de l'alumne		16.Contingut del programa previst (nivell i extensió)		17.Procediments d'avaluació		Mitjana bloc	
curs		nºenq.	mitjana	nºenq.	mitjana	nºenq.	mitjana	nºenq.	mitjana	nºenq.	mitjana	nºenq.	mitjana		
21-22		29	4,31	20	4,7	25	4,64	29	3,9	29	4,28	29	4,41	4,20	
19-20		22	4,68	17	4,65	18	4,56	22	3,82	23	4,39	21	4,14	4,12	
17-18		16	4,5	13	4,69	15	4,67	17	3,18	16	4,25	16	4,12	3,84	
15-16		13	4,69	11	4,73	13	4,69	13	4,08	13	4,62	13	4,46	4,38	

CODI DEL CURS: **2183**

NOM DEL MÀSTER: **Máster Universitario en Investigación Matemática**

BRANCA: **Ciències**

14-15	3	5	2	*	3	4,67	4,88	3	4	3	4	3	3,67	3,89
13-14	13	4,54	12	4,92	12	4,75	4,73	13	3,85	13	4,31	12	4,17	4,11

**ALUMNAT**

18.Assistència alumne a les classes i activitats		19.Consecució dels objectius pels alumnes		20.Motivació dels alumnes		21.Satisfacció d'expectatives dels alumnes		Mitjana bloc	
curs	n°enq.	mitjana	n°enq.	mitjana	n°enq.	mitjana	n°enq.	mitjana	
21-22	28	4,25	28	4,18	28	4,32	26	4,23	4,25
19-20	21	4,29	21	4,24	22	4,32	20	4,15	4,25
17-18	15	4,13	15	3,93	15	4,07	14	3,93	4,02
15-16	13	4,38	13	4,31	13	4,31	13	4,15	4,29
14-15	3	4,33	3	4,33	3	4,33	3	3,33	4,08
13-14	13	4,38	13	4,23	13	4,15	13	4,15	4,23

\* La mitjana del bloc es calcula ponderant pel nombre d'enquestes de cada ítem.  
La descripció completa de l'ítem la podeu trobar a l'informe individual.