

CODI DEL CURS: 2203

NOM DEL MÀSTER: Màster Universitari en Política Econòmica i Economia Pública

BRANCA: Ciències Socials i Jurídiques

Categoria com a professor:

CU	TU	CEU	TEU	Contr. Dr.	Ajud. Dr.	Ajudant	Associat	As. Asist.	PIF	Altres
1	9	0	0	3	1	0	0	0	0	0
7,00%	64,00%	0,00%	0,00%	21,00%	7,00%	0,00%	0,00%	0,00%	0,00%	0,00%

Imparteix la docència:

Teoricopràctica	Només teoria	Només pràctica
10	4	0
71,00%	29,00%	0,00%

Nre. assignatures que imparteix:

1	2	3	4	> 4
10	1	1	0	0
83,00%	8,00%	8,00%	0,00%	0,00%

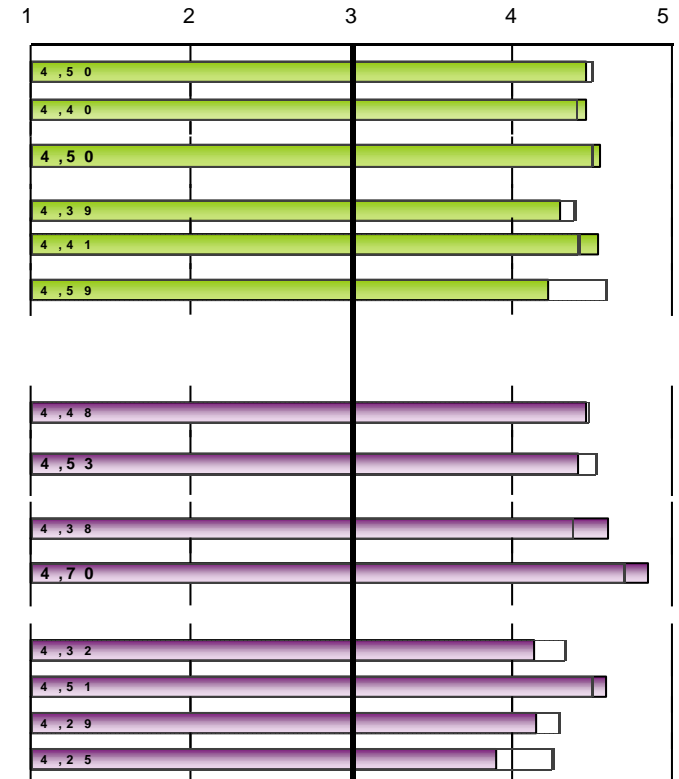
Nre. Hores:

MITJANA	Mínim	Màxim
22,88	10	50

Freqüències de resposta

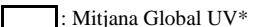
PROGRAMA FORMATIU

	N/C	1	2	3	4	5	MITJANA
1.Els objectius del màster i el perfil d'egres són adequats, interessants i es troben actualitzats	1	0	0	0	7	6	4,46
2.El perfil d'ingrés es troba clarament delimitat i s'adapta als objectius del màster	1	0	1	0	4	8	4,46
3.En general, considere que els objectius específics i les competències de cada assignatura són congruents amb els objectius generals i el perfil que es desitja aconseguir	3	0	0	0	5	6	4,55
4.L'estructura i la seqüència de les matèries és adequada, ja que evita buits i duplicitats	1	0	0	2	5	6	4,31
5.Pense que la proporció entre teoria i pràctica del màster és adequada	1	0	0	1	4	8	4,54
6.Considere que els continguts que s'imparteixen en el màster són realment diferents dels impartits en el grau	1	0	0	1	8	4	4,23
Mitjana bloc							4,42


ORGANITZACIÓ DE L'ENSENYAMENT

	1	2	3	4	5	MITJANA	
7.L'organització del màster és adequada	1	0	0	0	7	6	4,46
8.Els mecanismes utilitzats per a difondre la informació del màster (objectius, perfil d'ingrés, egressió, guies docents...) són adequats	2	0	0	1	5	6	4,42
9.En la planificació del màster s'han tingut en compte els interessos dels alumnes i els seus coneixements previs	4	0	0	1	2	7	4,60
10.S'ha respectat la planificació inicial i les activitats programades	1	0	0	0	2	11	4,85
11.Satisfacció dels diferents mecanismes de coordinació-comunicació entre:							
a.- Els diferents professors del màster	0	0	0	4	4	6	4,14
b.- La teoria i la pràctica de les matèries	2	0	0	0	5	7	4,58
c.- Les diferents matèries del màster	1	0	0	3	5	5	4,15
d.- La coordinació/comunicació interdepartamental	4	0	0	5	1	4	3,90
Mitjana bloc							4,39

Escala utilitzada: d'1 a 5

 : Mitjana Global UV*

Nombre d'enquestes: 14

Professorat segons POD: 24

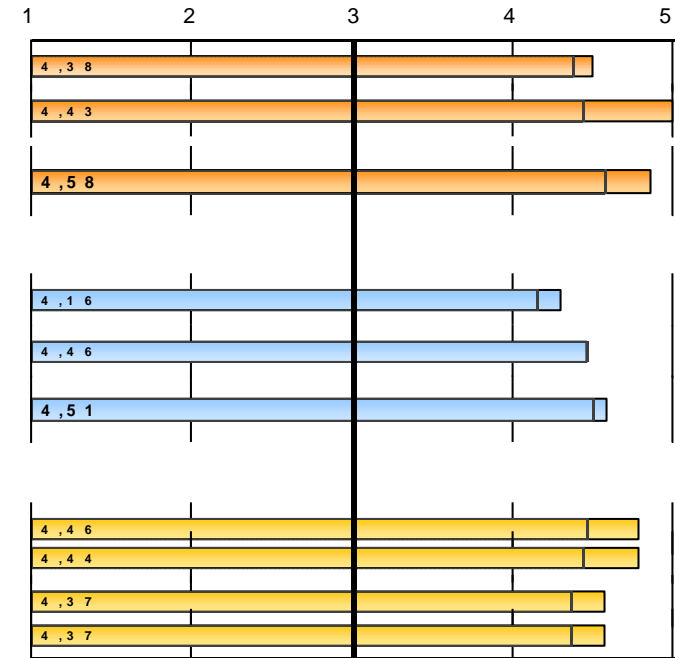
* Mitjanes globals calculades amb les dades de l'últim curs acadèmic amb totes les titulacions avaluades: 21-22

CODI DEL CURS: 2203


NOM DEL MÀSTER: Màster Universitari en Política Econòmica i Economia Pública

BRANCA: Ciències Socials i Jurídiques

INSTAL·LACIONS I RECURSOS	Freqüències de resposta						MITJANA
	N/C	1	2	3	4	5	
12.Les aules destinades a la docència i el seu equipament són adequats per al desenvolupament del màster	0	1	0	0	3	10	4,50
13.Els laboratoris, tallers i espais experimentals i el seu equipament s'adeqüen al nombre d'alumnes i les activitats programades	8	0	0	0	0	6	5,00
14.La quantitat, qualitat i accessibilitat de la informació de la biblioteca i els fons documentals s'adeqüen a les necessitats del màster	0	0	0	0	2	12	4,86
<i>Mitjana bloc</i>							4,74
DESENVOLUPAMENT DE L'ENSENYAMENT							
15.El nivell de l'alumne és suficient per a seguir els continguts de la meua matèria	1	0	0	2	5	6	4,31
16.El contingut del programa previst (nivell i extensió) de les assignatures que impartisc i el període real per a desenvolupar-lo és adequat	1	0	0	1	5	7	4,46
17.Els procediments d'avaluació més generalitzats en el màster valoren adequadament el nivell de competències (coneixements, destreses, actituds...) que han adquirit els estudiants	2	0	0	0	5	7	4,58
<i>Mitjana bloc</i>							4,45
ALUMNAT							
18.L'alumne acudeix regularment a les classes i activitats organitzades	0	0	0	0	3	11	4,79
19.Considere que els estudiants aconsegueixen els objectius definits en el màster	0	0	0	0	3	11	4,79
20.En general, els alumnes es troben motivats respecte a la realització del màster	0	0	0	1	4	9	4,57
21.Crec que el màster satisfà les expectatives dels alumnes	0	0	0	1	4	9	4,57
<i>Mitjana bloc</i>							4,68



Escala utilitzada: d'1 a 5

 : Mitjana Global UV*

* Mitjanes globals calculades amb les dades de l'últim curs acadèmic amb totes les titulacions avaluades: 21-22

2203.- Màster Universitari en Política Econòmica i Economia Pública

EVOLUCIÓ		PROGRAMA FORMATIU												Mitjana bloc
		1.Objectius del màster i perfil d'egres...		2.El perfil d'ingrés es troba clarament delimitat...		3.Objectius específics i competències de cada assignatura ...		4.L'estructura i la seqüència de les matèries ...		5.Proporció entre teoria i pràctica		6.Continguts diferents al grau		
curs	Recollides	nºenq.	mitjana	nºenq.	mitjana	nºenq.	mitjana	nºenq.	mitjana	nºenq.	mitjana	nºenq.	mitjana	
21-22	16	16	4,25	15	3,93	15	4,2	16	4,06	16	4,56	16	4,38	4,23
19-20	13	13	4,54	13	3,69	12	4,25	13	4,38	13	4,46	13	4,31	4,27
17-18	15	15	4,2	14	4	14	4,14	15	4,2	15	4,4	15	4,07	4,17
15-16	16	15	4,8	14	4,5	15	4,53	14	4,43	14	4,36	14	4,79	4,57
14-15	13	13	4,54	13	4,15	13	4,46	13	4,38	13	4,38	13	4,38	4,38

ORGANITZACIÓ DE L'ENSENYAMENT																	
curs	7. L'organització del màster és adequada		8.Mecanismes de difusió d'informació		9.Planificació del màster respecte interessos alumnat		10.Respecte a la planificació inicial i activitats programades		11. Grau de satisfacció dels diferents mecanismes de coordinació-comunicació entre:								Mitjana bloc
	nºenq.	mitjana	nºenq.	mitjana	nºenq.	mitjana	nºenq.	mitjana	a. Els diferents professors	b. La teoria i la pràctica	c. Les diferents matèries	d. Interdepartamental					
	nºenq.	mitjana	nºenq.	mitjana	nºenq.	mitjana	nºenq.	mitjana	nºenq.	mitjana	nºenq.	mitjana	nºenq.	mitjana	nºenq.	mitjana	
21-22	16	4,25	14	4,36	15	4,13	16	4,31	16	4	16	4,38	16	4	14	4,14	4,20
19-20	13	4,46	13	4,54	13	4,15	13	4,38	13	4,15	13	4,69	13	4,31	13	4,23	4,37
17-18	15	4,53	15	4,53	14	4,14	15	4,47	15	4,07	15	4,33	14	4,14	14	4,14	4,30
15-16	15	4,53	12	4,58	14	4,64	14	4,71	13	4,54	14	4,57	12	4,42	10	4,1	4,53
14-15	13	4,85	12	4,17	13	4,54	12	4,92	13	4,15	13	4,38	13	4,08	12	4,08	4,40

curs	INSTAL·LACIONS I RECURSOS				DESENVOLUPAMENT DE L'ENSENYAMENT									
	12.Aules i el seu equipament		13.Laboratoris, tallers i espais experimentals		14.Biblioteca i fons documentals		Mitjana bloc	15.Nivell de l'alumne		16.Contingut del programa previst (nivell i extensió)		17.Procediments d'avaluació		Mitjana bloc
	nºenq.	mitjana	nºenq.	mitjana	nºenq.	mitjana		nºenq.	mitjana	nºenq.	mitjana	nºenq.	mitjana	
21-22	16	4,69	9	4,67	15	4,73	4,70	16	3,69	16	4,5	13	4,31	4,16
19-20	12	4,67	8	4,62	13	4,54	4,61	13	3,23	13	4,38	13	4,31	3,97
17-18	15	4,47	14	4,29	12	4,75	4,49	15	3,67	15	4,27	14	4,36	4,09
15-16	16	4,88	13	4,69	14	4,64	4,74	16	4,31	16	4,69	15	4,6	4,53
14-15	13	4,54	10	4,3	13	4,69	4,53	13	3,77	13	4,62	13	4,46	4,28

CODI DEL CURS: 2203

NOM DEL MÀSTER: Màster Universitari en Política Econòmica i Economia Pública

BRANCA: Ciències Socials i Jurídiques

ALUMNAT									
	18.Assistència alumne a les classes i activitats		19.Consecució dels objectius pels alumnes		20.Motivació dels alumnes		21.Satisfacció d'expectatives dels alumnes		Mitjana bloc
curs	nºenq.	mitjana	nºenq.	mitjana	nºenq.	mitjana	nºenq.	mitjana	
21-22	16	4,62	16	4,38	16	4,19	13	4,31	4,38
19-20	13	4,46	13	4,23	13	4,31	13	4,31	4,33
17-18	15	4,2	14	4,14	15	4,13	14	4,21	4,17
15-16	15	4,27	15	4,53	16	4,5	16	4,38	4,42
14-15	13	4,31	13	4,23	13	4,31	13	4,23	4,27

* La mitjana del bloc es calcula ponderant pel nombre d'enquestes de cada ítem.
La descripció completa de l'ítem la podeu trobar a l'informe individual.