

CODI DEL CURS: 2204

 NOM DEL MÀSTER: **Máster Universitario en Economía Social. Cooperativas y Entidades no Lucrativas**

 BRANCA: **Ciències Socials i Jurídiques**
**Categoria com a professor:**

CU	TU	CEU	TEU	Contr. Dr.	Ajud. Dr.	Associat	Ajudant	Altres
3	7	0	1	5	3	2	0	1
14,00%	32,00%	0,00%	5,00%	23,00%	14,00%	9,00%	0,00%	5,00%

**Imparteix la docència:**

Teoricopràctica	Només teoria	Només pràctica
19	3	0
86,00%	14,00%	0,00%

**Nre. assignatures que imparteix:**

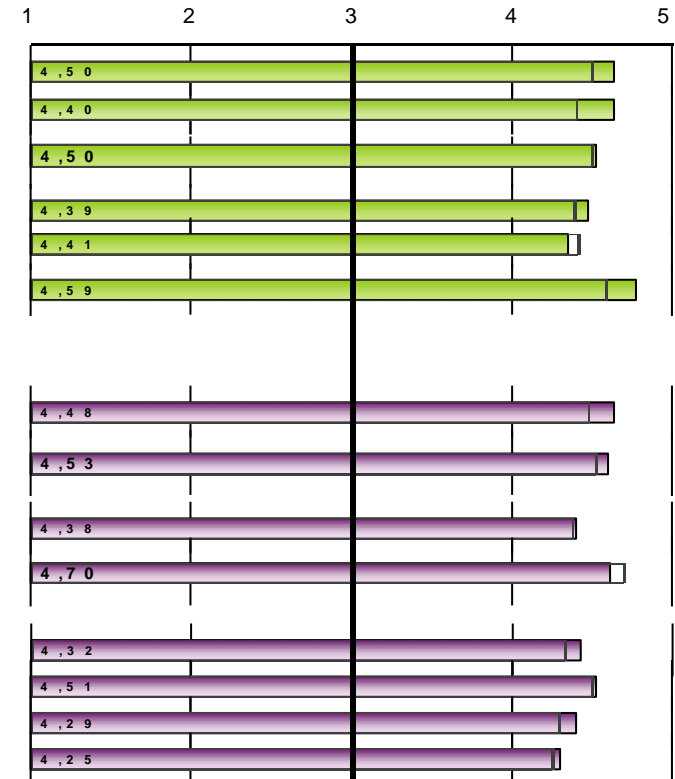
1	2	3	4	> 4
11	5	3	0	3
50,00%	23,00%	14,00%	0,00%	14,00%

**Nre. Hores:**

MITJANA	Mínim	Màxim
21,78	1	60


**PROGRAMA FORMATIU**

	N/C	1	2	3	4	5	MITJANA
1.Els objectius del màster i el perfil d'egres són adequats, interessants i es troben actualitzats	0	0	1	0	5	16	4,64
2.El perfil d'ingrés es troba clarament delimitat i s'adapta als objectius del màster	0	0	0	2	4	16	4,64
3.En general, considere que els objectius específics i les competències de cada assignatura són congruents amb els objectius generals i el perfil que es desitja aconseguir	1	0	0	2	6	13	4,52
4.L'estructura i la seqüència de les matèries és adequada, ja que evita buits i duplicitats	1	0	0	2	7	12	4,48
5.Pense que la proporció entre teoria i pràctica del màster és adequada	2	0	0	5	3	12	4,35
6.Considere que els continguts que s'imparteixen en el màster són realment diferents dels impartits en el grau	0	0	0	1	3	18	4,77
<b>Mitjana bloc</b>							<b>4,57</b>


**ORGANITZACIÓ DE L'ENSENYAMENT**

	N/C	1	2	3	4	5	MITJANA
7.L'organització del màster és adequada	0	0	0	1	6	15	4,64
8.Els mecanismes utilitzats per a difondre la informació del màster (objectius, perfil d'ingrés, egressió, guies docents...) són adequats	2	0	0	0	8	12	4,60
9.En la planificació del màster s'han tingut en compte els interessos dels alumnes i els seus coneixements previs	2	0	0	3	6	11	4,40
10.S'ha respectat la planificació inicial i les activitats programades	1	0	0	1	6	14	4,62
11.Satisfacció dels diferents mecanismes de coordinació-comunicació entre:							
a.- Els diferents professors del màster	1	0	0	2	8	11	4,43
b.- La teoria i la pràctica de les matèries	1	0	0	1	8	12	4,52
c.- Les diferents matèries del màster	2	0	0	3	6	11	4,40
d.- La coordinació/comunicació interdepartamental	2	0	0	5	4	11	4,30
<b>Mitjana bloc</b>							<b>4,49</b>

Escala utilitzada: d'1 a 5

 : Mitjana Global UV\*

Nombre d'enquestes: 22

Professorat segons POD: 45

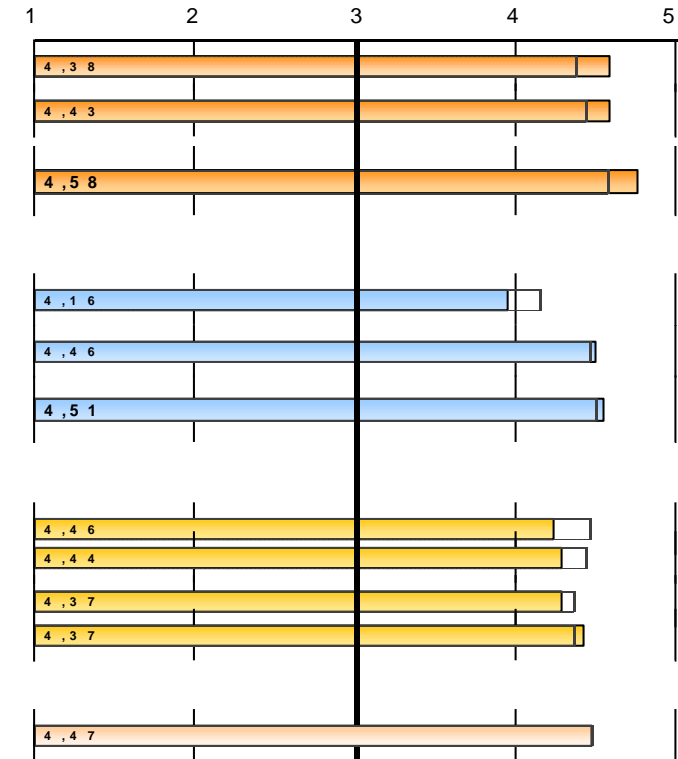
\* Mitjanes globals calculades amb les dades de l'últim curs acadèmic amb totes les titulacions avaluades: 21-22

CODI DEL CURS: 2204

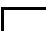
NOM DEL MÀSTER: Máster Universitario en Economía Social. Cooperativas y Entidades no Lucrativas

BRANCA: Ciències Socials i Jurídiques

INSTAL·LACIONS I RECURSOS	Freqüències de resposta						MITJANA
	N/C	1	2	3	4	5	
12.Les aules destinades a la docència i el seu equipament són adequats per al desenvolupament del màster	0	0	1	0	6	15	4,59
13.Els laboratoris, tallers i espais experimentals i el seu equipament s'adeqüen al nombre d'alumnes i les activitats programades	5	0	0	2	3	12	4,59
14.La quantitat, qualitat i accessibilitat de la informació de la biblioteca i els fons documentals s'adeqüen a les necessitats del màster	1	0	0	0	5	16	4,76
<i>Mitjana bloc</i>							<b>4,65</b>
DESENVOLUPAMENT DE L'ENSENYAMENT							
15.El nivell de l'alumne és suficient per a seguir els continguts de la meua matèria	0	0	1	6	8	7	3,95
16.El contingut del programa previst (nivell i extensió) de les assignatures que impartisc i el període real per a desenvolupar-lo és adequat	0	0	1	1	6	14	4,50
17.Els procediments d'avaluació més generalitzats en el màster valoren adequadament el nivell de competències (coneixements, destreses, actituds...) que han adquirit els estudiants	0	0	0	2	6	14	4,55
<i>Mitjana bloc</i>							<b>4,33</b>
ALUMNAT							
18.L'alumne acudeix regularment a les classes i activitats organitzades	1	0	0	3	10	8	4,24
19.Considere que els estudiants aconsegueixen els objectius definits en el màster	1	0	0	3	9	9	4,29
20.En general, els alumnes es troben motivats respecte a la realització del màster	1	0	0	3	9	9	4,29
21.Crec que el màster satisfà les expectatives dels alumnes	1	0	0	3	6	12	4,43
<i>Mitjana bloc</i>							<b>4,31</b>
ADAPTACIÓ A LA COVID							
Satisfacció amb el procés d'adaptació de la docència presencial a la docència no presencial que ha fet el màster a conseqüència de la Covid-19	3	0	0	2	6	11	4,47



Escala utilitzada: d'1 a 5

 : Mitjana Global UV\*

\* Mitjanes globals calculades amb les dades de l'últim curs acadèmic amb totes les titulacions avaluades: 21-22

**2204.- Máster Universitario en Economía Social. Cooperativas y Entidades no Lucrativas**

EVOLUCIÓ		PROGRAMA FORMATIU												Mitjana bloc
		1.Objectius del màster i perfil d'egrés...		2.El perfil d'ingrés es troba clarament delimitat...		3.Objectius específics i competències de cada assignatura ...		4.L'estructura i la seqüència de les matèries ...		5.Proporció entre teoria i pràctica		6.Continguts diferents al grau		
curs	Recollides	n°enq.	mitjana	n°enq.	mitjana	n°enq.	mitjana	n°enq.	mitjana	n°enq.	mitjana	n°enq.	mitjana	
21-22	22	22	4,64	22	4,64	21	4,52	21	4,48	20	4,35	22	4,77	4,57
19-20	17	17	4,53	17	4,29	16	4,31	16	4,44	16	4,25	17	4,65	4,41
17-18	22	21	4,52	21	4,33	20	4,35	20	4,45	20	4,25	20	4,6	4,42
15-16	11	11	4,73	11	4,55	11	4,73	10	4,7	10	4,6	10	4,8	4,68
14-15	16	16	4,44	15	4,27	16	4,56	16	4,31	16	4,38	9	4,67	4,42
13-14	19	18	4,67	17	4,47	17	4,59	17	4,65	15	4,47	9	4,67	4,58

ORGANITZACIÓ DE L'ENSENYAMENT																	
7. L'organització del màster és adequada		8.Mecanismes de difusió d'informació		9.Planificació del màster respecte interessos alumnat		10.Respecte a la planificació inicial i activitats programades		11. Grau de satisfacció dels diferents mecanismes de coordinació-comunicació entre:									Mitjana bloc
								a. Els diferents professors		b. La teoria i la pràctica		c. Les diferents matèries		d. Interdepartamental			
curs	n°enq.	mitjana	n°enq.	mitjana	n°enq.	mitjana	n°enq.	mitjana	n°enq.	mitjana	n°enq.	mitjana	n°enq.	mitjana	n°enq.	mitjana	
21-22	22	4,64	20	4,6	20	4,4	21	4,62	21	4,43	21	4,52	20	4,4	20	4,3	4,49
19-20	17	4,41	17	4,59	16	4,31	17	4,47	17	4,06	16	4,12	16	3,94	17	4,24	4,27
17-18	22	4,36	22	4,32	17	4,12	20	4,6	21	4,19	18	4,28	19	4	20	4,05	4,25
15-16	10	4,8	10	4,3	10	4,4	10	4,8	10	4,3	11	4,55	10	4,5	10	4,3	4,49
14-15	16	4,62	15	4,4	14	4,21	16	4,69	15	4,2	16	4,62	14	4,21	12	4,33	4,42
13-14	18	4,78	17	4,53	17	4,35	15	4,6	16	4,44	16	4,5	16	4,62	13	4,62	4,55

INSTAL·LACIONS I RECURSOS								DESENVOLUPAMENT DE L'ENSENYAMENT							
12.Aules i el seu equipament		13.Laboratoris, tallers i espais experimentals		14.Biblioteca i fons documentals		Mitjana bloc		15.Nivell de l'alumne		16.Contingut del programa previst (nivell i extensió)		17.Procediments d'avaluació		Mitjana bloc	
curs	n°enq.	mitjana	n°enq.	mitjana	n°enq.	mitjana		n°enq.	mitjana	n°enq.	mitjana	n°enq.	mitjana		
21-22	22	4,59	17	4,59	21	4,76	4,65	22	3,95	22	4,5	22	4,55	4,33	
19-20	17	4,35	15	4,27	17	4,59	4,41	16	4,06	16	4,38	16	4,38	4,27	
17-18	22	4,5	16	4,38	19	4,58	4,49	22	4,05	22	4,32	19	4,21	4,19	
15-16	11	4,64	9	4,67	10	4,9	4,73	11	4,55	11	4,45	10	4,6	4,53	

CODI DEL CURS: **2204**

 NOM DEL MÀSTER: **Máster Universitario en Economía Social. Cooperativas y Entidades no Lucrativas**

 BRANCA: **Ciències Socials i Jurídiques**

14-15	16	4,75	11	4,73	16	4,62	4,70	14	4,21	14	4,5	15	4,53	4,42
13-14	19	4,63	11	4,45	16	4,44	4,52	17	4,24	18	4,22	16	4,31	4,25

**ALUMNAT**

18.Assistència alumne a les classes i activitats		19.Consecució dels objectius pels alumnes		20.Motivació dels alumnes		21.Satisfacció d'expectatives dels alumnes		Mitjana bloc	
curs	n°enq.	mitjana	n°enq.	mitjana	n°enq.	mitjana	n°enq.	mitjana	
21-22	21	4,24	21	4,29	21	4,29	21	4,43	4,31
19-20	17	4,18	16	4,31	17	4,18	15	4,27	4,23
17-18	22	4,18	22	4,18	21	4,38	20	4,3	4,26
15-16	11	4,55	10	4,7	11	4,64	10	4,6	4,62
14-15	9	4,56	15	4,4	15	4,53	15	4,47	4,48
13-14	18	4,06	16	4,31	17	4,53	18	4,33	4,30

\* La mitjana del bloc es calcula ponderant pel nombre d'enquestes de cada ítem.  
 La descripció completa de l'ítem la podeu trobar a l'informe individual.