

CODI DEL CURS: 2213

 NOM DEL MÀSTER: **Máster Universitario en Patrimonio Cultural: Identificación, Análisis y Gestión**

 BRANCA: **Art i Humanitats**
**Categoria com a professor:**

CU	TU	CEU	TEU	Contr. Dr.	Ajud. Dr.	Associat	Ajudant	Altres
4	11	0	0	1	2	1	0	2
19,00%	52,00%	0,00%	0,00%	5,00%	10,00%	5,00%	0,00%	10,00%

**Imparteix la docència:**

Teoricopràctica	Només teoria	Només pràctica
15	6	0
71,00%	29,00%	0,00%

**Nre. assignatures que imparteix:**

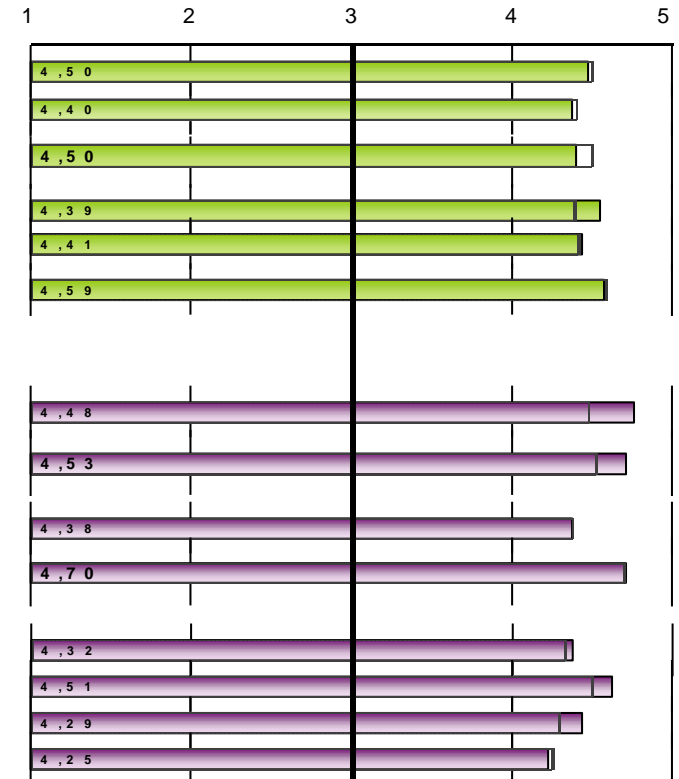
1	2	3	4	> 4
12	5	1	1	2
57,00%	24,00%	5,00%	5,00%	10,00%

**Nre. Hores:**

MITJANA	Mínim	Màxim
21,19	4	100


**PROGRAMA FORMATIU**

	N/C	1	2	3	4	5	MITJANA
1.Els objectius del màster i el perfil d'egres són adequats, interessants i es troben actualitzats	0	0	0	0	11	10	4,48
2.El perfil d'ingrés es troba clarament delimitat i s'adapta als objectius del màster	0	0	0	2	9	10	4,38
3.En general, considere que els objectius específics i les competències de cada assignatura són congruents amb els objectius generals i el perfil que es desitja aconseguir	1	0	0	3	6	11	4,40
4.L'estructura i la seqüència de les matèries és adequada, ja que evita buits i duplicitats	1	0	0	2	5	13	4,55
5.Pense que la proporció entre teoria i pràctica del màster és adequada	3	0	1	2	3	12	4,44
6.Considere que els continguts que s'imparteixen en el màster són realment diferents dels impartits en el grau	0	0	0	1	7	13	4,57
<i>Mitjana bloc</i>							<b>4,47</b>


**ORGANITZACIÓ DE L'ENSENYAMENT**

	N/C	1	2	3	4	5	MITJANA
7.L'organització del màster és adequada	0	0	0	0	5	16	4,76
8.Els mecanismes utilitzats per a difondre la informació del màster (objectius, perfil d'ingrés, egressió, guies docents...) són adequats	0	0	0	0	6	15	4,71
9.En la planificació del màster s'han tingut en compte els interessos dels alumnes i els seus coneixements previs	0	0	0	2	9	10	4,38
10.S'ha respectat la planificació inicial i les activitats programades	0	0	0	1	4	16	4,71
11.Satisfacció dels diferents mecanismes de coordinació-comunicació entre:							
a.- Els diferents professors del màster	0	0	0	3	7	11	4,38
b.- La teoria i la pràctica de les matèries	2	0	0	1	5	13	4,63
c.- Les diferents matèries del màster	3	0	0	2	6	10	4,44
d.- La coordinació/comunicació interdepartamental	3	0	0	3	8	7	4,22
<i>Mitjana bloc</i>							<b>4,54</b>

Escala utilitzada: d'1 a 5

 : Mitjana Global UV\*

Nombre d'enquestes: 21

Professorat segons POD: 42

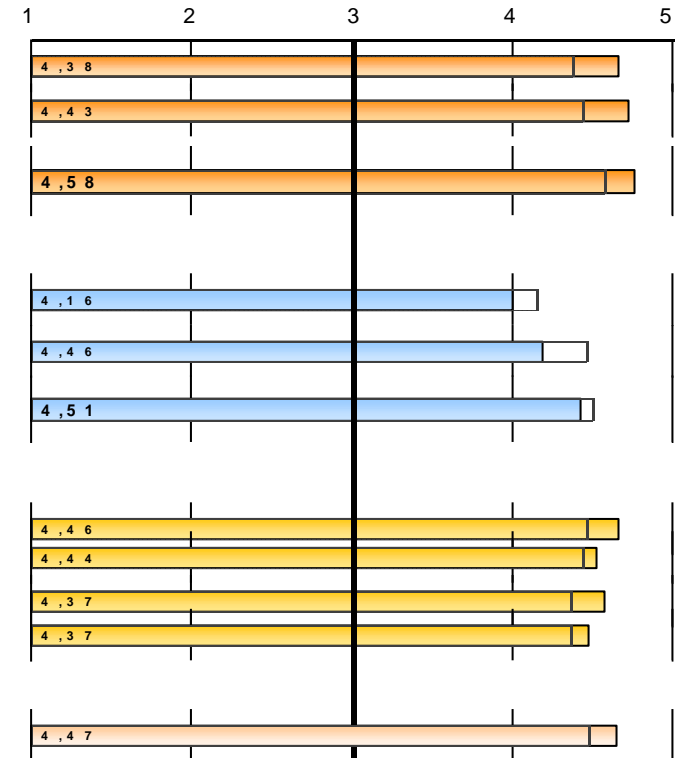
\* Mitjanes globals calculades amb les dades de l'últim curs acadèmic amb totes les titulacions avaluades: 21-22

CODI DEL CURS: 2213

NOM DEL MÀSTER: **Máster Universitario en Patrimonio Cultural: Identificación, Análisis y Gestión**

BRANCA: **Art i Humanitats**

	Freqüències de resposta						MITJANA
	N/C	1	2	3	4	5	
<b>INSTAL·LACIONS I RECURSOS</b>							
12.Les aules destinades a la docència i el seu equipament són adequats per al desenvolupament del màster	0	0	0	2	3	16	4,67
13.Els laboratoris, tallers i espais experimentals i el seu equipament s'adeqüen al nombre d'alumnes i les activitats programades	3	0	0	2	1	15	4,72
14.La quantitat, qualitat i accessibilitat de la informació de la biblioteca i els fons documentals s'adeqüen a les necessitats del màster	0	0	0	1	3	17	4,76
<i>Mitjana bloc</i>							<b>4,72</b>
<b>DESENVOLUPAMENT DE L'ENSENYAMENT</b>							
15.El nivell de l'alumne és suficient per a seguir els continguts de la meua matèria	0	0	1	3	12	5	4,00
16.El contingut del programa previst (nivell i extensió) de les assignatures que impartisc i el període real per a desenvolupar-lo és adequat	0	0	1	3	8	9	4,19
17.Els procediments d'avaluació més generalitzats en el màster valoren adequadament el nivell de competències (coneixements, destreses, actituds...) que han adquirit els estudiants	0	0	0	3	6	12	4,43
<i>Mitjana bloc</i>							<b>4,21</b>
<b>ALUMNAT</b>							
18.L'alumne acudeix regularment a les classes i activitats organitzades	0	0	0	2	3	16	4,67
19.Considere que els estudiants aconsegueixen els objectius definits en el màster	0	0	0	2	6	13	4,52
20.En general, els alumnes es troben motivats respecte a la realització del màster	0	0	0	2	5	14	4,57
21.Crec que el màster satisfà les expectatives dels alumnes	0	0	0	1	9	11	4,48
<i>Mitjana bloc</i>							<b>4,56</b>
<b>ADAPTACIÓ A LA COVID</b>							
Satisfacció amb el procés d'adaptació de la docència presencial a la docència no presencial que ha fet el màster a conseqüència de la Covid-19	1	0	0	1	5	14	4,65



Escala utilitzada: d'1 a 5

 : Mitjana Global UV\*

\* Mitjanes globals calculades amb les dades de l'últim curs acadèmic amb totes les titulacions avaluades: 21-22

**2213.- Máster Universitario en Patrimonio Cultural: Identificación, Análisis y Gestión**

EVOLUCIÓ		PROGRAMA FORMATIU												Mitjana bloc
		1.Objectius del màster i perfil d'egrés...		2.El perfil d'ingrés es troba clarament delimitat...		3.Objectius específics i competències de cada assignatura ...		4.L'estructura i la seqüència de les matèries ...		5.Proporció entre teoria i pràctica		6.Continguts diferents al grau		
curso	Recollides	nºenq.	mitjana	nºenq.	mitjana	nºenq.	mitjana	nºenq.	mitjana	nºenq.	mitjana	nºenq.	mitjana	
21-22	21	21	4,48	21	4,38	20	4,4	20	4,55	18	4,44	21	4,57	4,47
19-20	16	16	4,5	15	4,13	14	4,43	15	4,47	15	4,33	15	4,47	4,39
17-18	18	17	4,29	17	4,18	16	4,38	17	4,24	17	4	17	4,53	4,27
15-16	23	23	4,3	22	4	22	4,27	22	4	22	4,27	22	4,41	4,21
14-15	7	7	4,71	7	4,57	7	4,86	7	4,57	7	4,43	7	4,86	4,67
13-14	14	14	4,36	14	4,29	14	4,21	14	4,21	14	4,21	13	4,38	4,28

		ORGANITZACIÓ DE L'ENSENYAMENT															Mitjana bloc	
		7. L'organització del màster és adequada		8.Mecanismes de difusió d'informació		9.Planificació del màster respecte interessos alumnat		10.Respecte a la planificació inicial i activitats programades		11. Grau de satisfacció dels diferents mecanismes de coordinació-comunicació entre:								
curso		nºenq.	mitjana	nºenq.	mitjana	nºenq.	mitjana	nºenq.	mitjana	nºenq.	mitjana	nºenq.	mitjana	nºenq.	mitjana	nºenq.	mitjana	
21-22		21	4,76	21	4,71	21	4,38	21	4,71	21	4,38	19	4,63	18	4,44	18	4,22	4,54
19-20		16	4,69	16	4,69	14	4,29	15	4,73	16	4,69	14	4,43	15	4,27	14	4,14	4,50
17-18		18	4,5	18	4,61	16	4,31	17	4,53	17	4,35	16	4,5	16	4,38	16	4,12	4,42
15-16		22	4,23	22	4,55	21	4,19	21	4,57	22	3,95	23	4,22	22	4,18	23	4	4,23
14-15		7	4,57	7	4,57	7	4,43	7	4,71	7	4,57	6	4,67	7	4,57	7	4,57	4,58
13-14		14	4,64	14	4,5	14	4,21	14	4,64	14	4,07	14	4,21	14	3,93	14	3,79	4,25

		INSTAL·LACIONS I RECURSOS						DESENVOLUPAMENT DE L'ENSENYAMENT							
		12.Aules i el seu equipament		13.Laboratoris, tallers i espais experimentals		14.Biblioteca i fons documentals		Mitjana bloc	15.Nivell de l'alumne		16.Contingut del programa previst (nivell i extensió)		17.Procediments d'avaluació		Mitjana bloc
curso		nºenq.	mitjana	nºenq.	mitjana	nºenq.	mitjana		nºenq.	mitjana	nºenq.	mitjana	nºenq.	mitjana	
21-22		21	4,67	18	4,72	21	4,76	4,72	21	4	21	4,19	21	4,43	4,21
19-20		16	4,62	13	4,69	14	4,86	4,72	16	4	16	4,12	15	4,33	4,15
17-18		18	4,44	14	4,64	17	4,53	4,53	18	3,94	18	3,89	16	4,25	4,02
15-16		23	4,52	22	4,41	23	4,61	4,51	23	3,78	23	3,74	23	4,13	3,88

CODI DEL CURS: 2213

 NOM DEL MÀSTER: **Máster Universitario en Patrimonio Cultural: Identificación, Análisis y Gestión**

 BRANCA: **Art i Humanitats**

14-15	7	4,43	6	4,83	7	5	4,75	7	4	7	4,43	7	4,43	4,29
13-14	14	4,5	12	4,58	14	4,57	4,55	14	3,5	14	4	13	4,23	3,90

**ALUMNAT**

ALUMNAT									
	18.Assistència alumne a les classes i activitats		19.Consecució dels objectius pels alumnes		20.Motivació dels alumnes		21.Satisfacció d'expectatives dels alumnes		Mitjana bloc
curs	n°enq.	mitjana	n°enq.	mitjana	n°enq.	mitjana	n°enq.	mitjana	
21-22	21	4,67	21	4,52	21	4,57	21	4,48	4,56
19-20	16	4,75	16	4,44	15	4,4	15	4,33	4,48
17-18	18	4,44	17	4,29	18	4,22	18	4,39	4,34
15-16	23	4,17	22	4,05	23	3,91	23	3,91	4,01
14-15	7	4,43	7	4,14	7	4,14	7	4,43	4,29
13-14	14	4,71	14	4	14	4,07	14	4,07	4,21

\* La mitjana del bloc es calcula ponderant pel nombre d'enquestes de cada ítem.  
 La descripció completa de l'ítem la podeu trobar a l'informe individual.