

CODI DEL CURS: 2215

 NOM DEL MÀSTER: **Máster Universitario en Educación Especial**

 BRANCA: **Ciències Socials i Jurídiques**
Categoria com a professor:

CU	TU	CEU	TEU	Contr. Dr.	Ajud. Dr.	Associat	Ajudant	Altres
0	12	0	0	4	0	2	0	0
0,00%	67,00%	0,00%	0,00%	22,00%	0,00%	11,00%	0,00%	0,00%

Imparteix la docència:

Teoricopràctica	Només teoria	Només pràctica
17	1	0
94,00%	6,00%	0,00%

Nre. assignatures que imparteix:

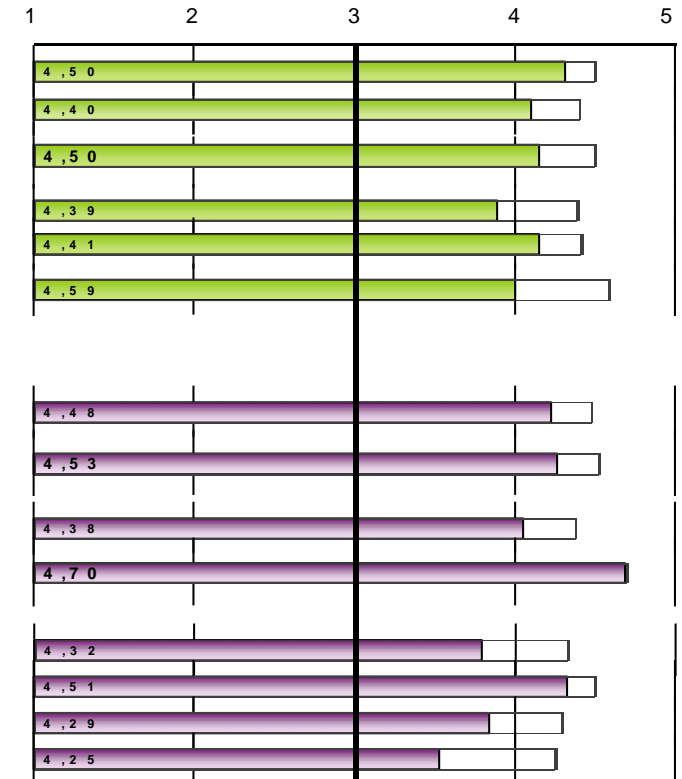
1	2	3	4	> 4
9	7	1	2	0
47,00%	37,00%	5,00%	11,00%	0,00%

Nre. Hores:

MITJANA	Mínim	Màxim
40,66	15	94,5


PROGRAMA FORMATIU

	N/C	1	2	3	4	5	MITJANA
1.Els objectius del màster i el perfil d'egres són adequats, interessants i es troben actualitzats	0	0	0	1	11	7	4,32
2.El perfil d'ingrés es troba clarament delimitat i s'adapta als objectius del màster	0	0	2	1	9	7	4,11
3.En general, considere que els objectius específics i les competències de cada assignatura són congruents amb els objectius generals i el perfil que es desitja aconseguir	0	0	1	3	7	8	4,16
4.L'estructura i la seqüència de les matèries és adequada, ja que evita buits i duplicitats	0	1	0	4	9	5	3,89
5.Pense que la proporció entre teoria i pràctica del màster és adequada	0	0	0	4	8	7	4,16
6.Considere que els continguts que s'imparteixen en el màster són realment diferents dels impartits en el grau	1	1	0	4	6	7	4,00
<i>Mitjana bloc</i>							4,11


ORGANITZACIÓ DE L'ENSENYAMENT

	1	0	0	3	8	7	4,22
7.L'organització del màster és adequada	1	0	0	3	8	7	4,22
8.Els mecanismes utilitzats per a difondre la informació del màster (objectius, perfil d'ingrés, egressió, guies docents...) són adequats	0	0	1	1	9	8	4,26
9.En la planificació del màster s'han tingut en compte els interessos dels alumnes i els seus coneixements previs	0	0	2	4	4	9	4,05
10.S'ha respectat la planificació inicial i les activitats programades	0	0	0	0	6	13	4,68
11.Satisfacció dels diferents mecanismes de coordinació-comunicació entre:							
a.- Els diferents professors del màster	0	0	2	4	9	4	3,79
b.- La teoria i la pràctica de les matèries	1	0	1	1	7	9	4,33
c.- Les diferents matèries del màster	0	0	3	4	5	7	3,84
d.- La coordinació/comunicació interdepartamental	0	1	3	4	7	4	3,53
<i>Mitjana bloc</i>							4,09

Escala utilitzada: d'1 a 5

 : Mitjana Global UV*

Nombre d'enquestes: 19

Professorat segons POD: 34

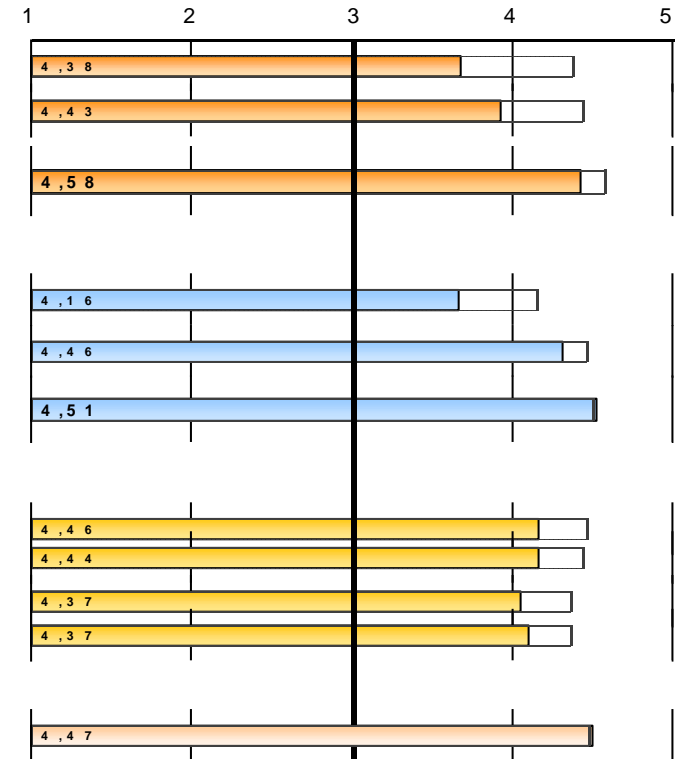
* Mitjanes globals calculades amb les dades de l'últim curs acadèmic amb totes les titulacions avaluades: 21-22

CODI DEL CURS: 2215

 NOM DEL MÀSTER: **Màster Universitario en Educación Especial**

 BRANCA: **Ciències Socials i Jurídiques**

	Freqüències de resposta						MITJANA
	N/C	1	2	3	4	5	
INSTAL·LACIONS I RECURSOS							
12.Les aules destinades a la docència i el seu equipament són adequats per al desenvolupament del màster	0	0	2	5	9	3	3,68
13.Els laboratoris, tallers i espais experimentals i el seu equipament s'adeqüen al nombre d'alumnes i les activitats programades	4	0	1	3	7	4	3,93
14.La quantitat, qualitat i accessibilitat de la informació de la biblioteca i els fons documentals s'adeqüen a les necessitats del màster	0	0	0	0	11	8	4,42
<i>Mitjana bloc</i>							4,02
DESENVOLUPAMENT DE L'ENSENYAMENT							
15.El nivell de l'alumne és suficient per a seguir els continguts de la meua matèria	1	0	2	3	12	1	3,67
16.El contingut del programa previst (nivell i extensió) de les assignatures que impartisc i el període real per a desenvolupar-lo és adequat	0	0	0	3	7	9	4,32
17.Els procediments d'avaluació més generalitzats en el màster valoren adequadament el nivell de competències (coneixements, destreses, actituds...) que han adquirit els estudiants	2	0	0	2	4	11	4,53
<i>Mitjana bloc</i>							4,17
ALUMNAT							
18.L'alumne acudeix regularment a les classes i activitats organitzades	1	0	1	2	8	7	4,17
19.Considere que els estudiants aconsegueixen els objectius definits en el màster	1	0	0	3	9	6	4,17
20.En general, els alumnes es troben motivats respecte a la realització del màster	0	0	1	4	7	7	4,05
21.Crec que el màster satisfà les expectatives dels alumnes	0	0	1	3	8	7	4,11
<i>Mitjana bloc</i>							4,12
ADAPTACIÓ A LA COVID							
Satisfacció amb el procés d'adaptació de la docència presencial a la docència no presencial que ha fet el màster a conseqüència de la Covid-19	3	0	1	0	5	10	4,50



Escala utilitzada: d'1 a 5

 : Mitjana Global UV*

* Mitjanes globals calculades amb les dades de l'últim curs acadèmic amb totes les titulacions avaluades: 21-22

2215.- Máster Universitario en Educación Especial

EVOLUCIÓ		PROGRAMA FORMATIU												Mitjana bloc
		1.Objectius del màster i perfil d'egres...		2.El perfil d'ingrés es troba clarament delimitat...		3.Objectius específics i competències de cada assignatura ...		4.L'estructura i la seqüència de les matèries ...		5.Proporció entre teoria i pràctica		6.Continguts diferents al grau		
curso	Recollides	nºenq.	mitjana	nºenq.	mitjana	nºenq.	mitjana	nºenq.	mitjana	nºenq.	mitjana	nºenq.	mitjana	
21-22	19	19	4,32	19	4,11	19	4,16	19	3,89	19	4,16	18	4	4,11
19-20	25	25	4,16	25	4,24	22	4,36	24	4	25	4,12	25	4,08	4,16
17-18	21	21	4,33	21	4,1	20	4,25	21	4,29	19	4,11	21	4,1	4,20
15-16	27	27	4,41	27	4,37	27	4,3	27	4,26	27	4,07	27	4,44	4,31
14-15	28	27	4,19	27	4,37	28	4,18	28	4,21	28	4,07	28	4,04	4,17
13-14	11	11	3,82	11	3,91	10	4	11	4	10	3,9	11	3,73	3,89

		ORGANITZACIÓ DE L'ENSENYAMENT															Mitjana bloc
		7. L'organització del màster és adequada		8.Mecanismes de difusió d'informació		9.Planificació del màster respecte interessos alumnat		10.Respecte a la planificació inicial i activitats programades		11. Grau de satisfacció dels diferents mecanismes de coordinació-comunicació entre:							
curso	nºenq.	mitjana	nºenq.	mitjana	nºenq.	mitjana	nºenq.	mitjana	nºenq.	mitjana	nºenq.	mitjana	nºenq.	mitjana	nºenq.	mitjana	
21-22	18	4,22	19	4,26	19	4,05	19	4,68	19	3,79	18	4,33	19	3,84	19	3,53	4,09
19-20	25	3,92	25	4,32	24	4	24	4,21	23	3,61	23	4,22	23	3,61	23	3,52	3,93
17-18	21	4,62	20	4,6	21	3,95	20	4,6	21	3,9	21	4,29	20	3,95	18	4,17	4,26
15-16	27	4,48	27	4,67	26	4,15	26	4,62	23	4,13	24	4,46	24	3,96	24	3,62	4,27
14-15	27	4,41	28	4,36	28	4,11	28	4,61	28	3,89	28	4,11	27	3,59	28	3,57	4,08
13-14	11	3,45	11	3,82	11	3,73	11	4,27	11	4,09	11	4,27	11	3,55	11	3,45	3,83

		INSTAL·LACIONS I RECURSOS						DESENVOLUPAMENT DE L'ENSENYAMENT							
		12.Aules i el seu equipament		13.Laboratoris, tallers i espais experimentals		14.Biblioteca i fons documentals		Mitjana bloc	15.Nivell de l'alumne		16.Contingut del programa previst (nivell i extensió)		17.Procediments d'avaluació		Mitjana bloc
curso	nºenq.	mitjana	nºenq.	mitjana	nºenq.	mitjana		nºenq.	mitjana	nºenq.	mitjana	nºenq.	mitjana		
21-22	19	3,68	15	3,93	19	4,42	4,02	18	3,67	19	4,32	17	4,53	4,17	
19-20	22	4	16	4,12	24	4	4,03	25	3,76	25	3,96	25	4,16	3,96	
17-18	21	3,95	15	4,13	20	3,95	4,00	21	3,67	21	3,48	21	4	3,71	
15-16	27	3,7	19	4	26	4,15	3,94	27	4,04	27	4,04	27	4,37	4,15	

CODI DEL CURS: **2215**

 NOM DEL MÀSTER: **Máster Universitario en Educación Especial**

 BRANCA: **Ciències Socials i Jurídiques**

14-15	28	4,14	21	3,9	27	4,04	4,04	28	3,75	28	4	28	4,11	3,95
13-14	11	3,45	10	3,3	11	3,82	3,53	11	3,55	11	3,64	11	3,82	3,67

ALUMNAT

CURS	18.Assistència alumne a les classes i activitats		19.Consecució dels objectius pels alumnes		20.Motivació dels alumnes		21.Satisfacció d'expectatives dels alumnes		Mitjana bloc
	nºenq.	mitjana	nºenq.	mitjana	nºenq.	mitjana	nºenq.	mitjana	
21-22	18	4,17	18	4,17	19	4,05	19	4,11	4,12
19-20	25	4,44	25	4,24	25	4,12	25	4	4,20
17-18	21	4,76	21	4,05	21	4,24	21	4,14	4,30
15-16	27	4,85	27	4,33	27	4,48	27	4,19	4,46
14-15	27	4,37	28	4,21	27	4,19	28	4	4,19
13-14	11	4,73	11	4,09	11	4,18	11	3,82	4,20

* La mitjana del bloc es calcula ponderant pel nombre d'enquestes de cada ítem.
 La descripció completa de l'ítem la podeu trobar a l'informe individual.