

**2223 - MÀSTER UNIVERSITARIO EN DERECHO CONSTITUCIONAL**

BRANCA: Ciències Socials i Jurídiques

Categoria com a professorat:	CU	TU	CEU	TEU	Contr. Dr.	Ajud. Dr.	Ajudant	Associat	As. Asist.	PIF	Altres
	0	1	0	0	1	0	0	0	0	0	1
	0,00%	33,00%	0,00%	0,00%	33,00%	0,00%	0,00%	0,00%	0,00%	0,00%	33,00%

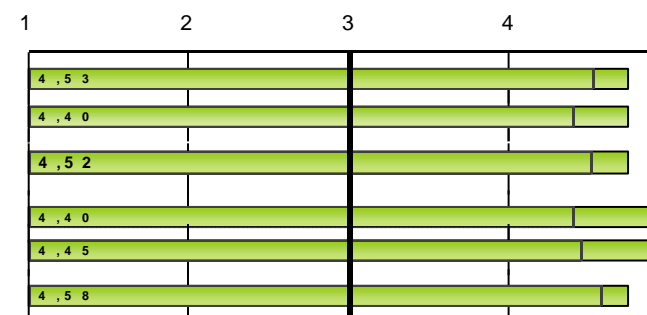
Imparteix la docència:		
Teoricopràctica	Només teoria	Només pràctica
3	1	0
75,00%	25,00%	0,00%

Nre. assignatures que imparteix:				
1	2	3	4	> 4
4	0	0	0	0
100,00%	0,00%	0,00%	0,00%	0,00%

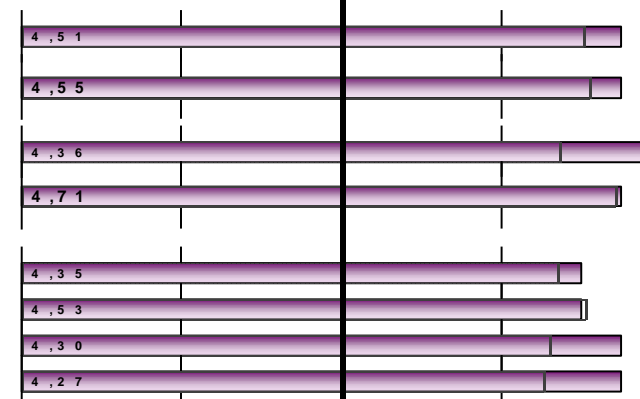
Nre. Hores:		
MITJANA	Mínim	Màxim
8,83	6	10,5

## Freqüències de resposta


PROGRAMA FORMATIU	N/C	1	2	3	4	5	MITJANA
1.Els objectius del màster i el perfil d'egres són adequats, interessants i es troben actualitzats	0	0	0	0	1	3	4,75
2.El perfil d'ingrés es troba clarament delimitat i s'adapta als objectius del màster	0	0	0	0	1	3	4,75
3.En general, considere que els objectius específics i les competències de cada assignatura són congruents amb els objectius generals i el perfil que es desitja aconseguir	0	0	0	0	1	3	4,75
4.L'estructura i la seqüència de les matèries és adequada, ja que evita buits i duplicitats	0	0	0	0	0	4	5,00
5.Pense que la proporció entre teoria i pràctica del màster és adequada	0	0	0	0	0	4	5,00
6.Considere que els continguts que s'imparteixen en el màster són realment diferents dels impartits en el grau	0	0	0	0	1	3	4,75
<b>Mitjana bloc</b>							<b>4,83</b>


**ORGANITZACIÓ DE L'ENSENYAMENT**

7.L'organització del màster és adequada	0	0	0	0	1	3	4,75
8.Els mecanismes utilitzats per a difondre la informació del màster (objectius, perfil d'ingrés, egressió, guies docents...) són adequats	0	0	0	0	1	3	4,75
9. En la planificació del màster s'han tingut en compte els interessos de l'alumnat i els seus coneixements previs	0	0	0	0	0	4	5,00
10.S'ha respectat la planificació inicial i les activitats programades	0	0	0	0	1	3	4,75
11.Satisfacció dels diferents mecanismes de coordinació-comunicació entre:							
a.- Els diferents professors del màster	0	0	0	0	2	2	4,50
b.- La teoria i la pràctica de les matèries	0	0	0	0	2	2	4,50
c.- Les diferents matèries del màster	0	0	0	0	1	3	4,75
d.- La coordinació/comunicació interdepartamental	0	0	0	0	1	3	4,75
<b>Mitjana bloc</b>							<b>4,72</b>



Escala utilitzada: d'1 a 5

 : Mitjana Global UV\*

Nombre d'enquestes: 4

Professorat segons POD: 35

\* Les mitjanes globals comparades en les gràfiques han sigut calculades amb les dades de l'últim curs acadèmic en el qual s'avaluaren totes les titulacions: 23-24

2223 - MÀSTER UNIVERSITARIO EN DERECHO CONSTITUCIONAL

BRANCA: Ciències Socials i Jurídiques

INSTAL·LACIONS I RECURSOS	Freqüències de resposta						MITJANA
	N/C	1	2	3	4	5	
12.Les aules destinades a la docència i el seu equipament són adequats per al desenvolupament del màster	2	0	0	0	1	1	*
13. Els laboratoris, tallers i espais experimentals i el seu equipament s'adeqüen al nombre d'alumnes i a les activitats programades	2	0	0	0	1	1	*
14.La quantitat, qualitat i accessibilitat de la informació de la biblioteca i els fons documentals s'adeqüen a les necessitats del màster	1	0	0	0	0	3	5,00

Mitjana bloc \*

DESENVOLUPAMENT DE L'ENSENYAMENT

15. El nivell de l'alumnat és suficient per a seguir els continguts de la meua matèria	0	0	0	0	1	3	4,75
16.El contingut del programa previst (nivell i extensió) de les assignatures que impartisc i el període real per a desenvolupar-lo és adequat	0	0	0	0	1	3	4,75
17. Els procediments d'avaluació més generalitzats en el màster valoren adequadament el nivell de competències (coneixements, destreses, actituds...) que ha adquirit l'estudiantat	0	0	0	0	1	3	4,75

Mitjana bloc 4,75

ALUMNAT

18. L'alumnat acudeix regularment a les classes i activitats organitzades	0	0	0	0	1	3	4,75
19. Considere que l'alumnat aconsegueix els objectius definits en el màster	1	0	0	0	0	3	5,00
20. En general, l'alumnat es troba motivat respecte a la realització del màster	0	0	0	0	1	3	4,75
21. Crec que el màster satisfà les expectatives de l'alumnat	1	0	0	0	0	3	5,00

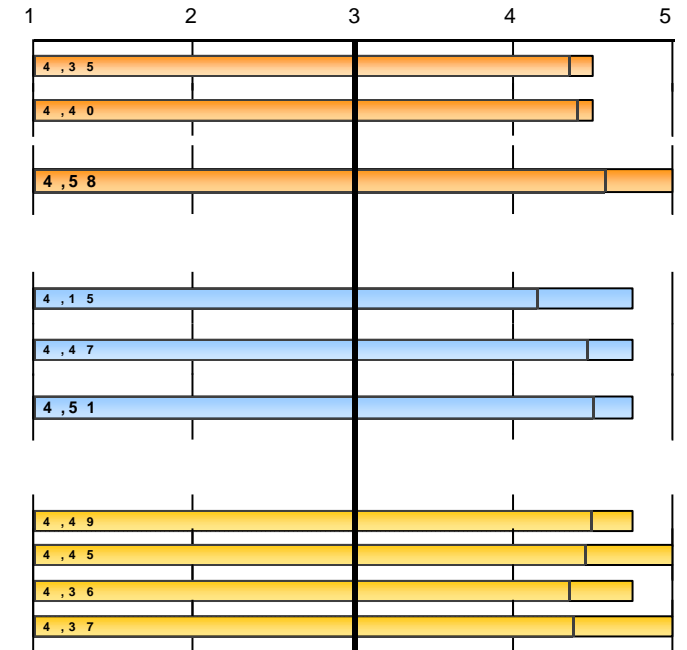
Mitjana bloc 4,86

FORMACIÓ REBUDA

Heu rebut cursos de formació per a la docència oferits per la Universitat de València en els últims tres anys?	Sí	No
	1	3
	25,00%	75,00%

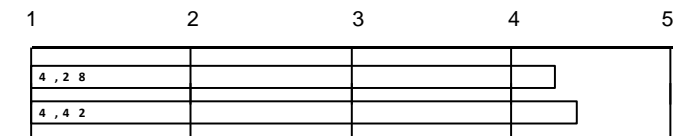
La formació rebuda s'adequa a les necessitats de la titulació on impartisc docència.	3	0	0	0	0	1	*
Estic satisfet/a amb la formació rebuda.	3	0	0	0	0	1	*

Mitjana bloc \*



Escala utilitzada: d'1 a 5

: Mitjana Global UV\*



\* Les mitjanes globals comparades en les gràfiques han sigut calculades amb les dades de l'últim curs acadèmic en el qual s'avaluaren totes les titulacions: 23-24

**2223 - MÁSTER UNIVERSITARIO EN DERECHO CONSTITUCIONAL**

BRANCA: Ciències Socials i Jurídiques

EVOLUCIÓ		PROGRAMA FORMATIU												
		1.Objectius del màster i perfil d'egres...		2.El perfil d'ingrés es troba clarament delimitat...		3.Objectius específics i competències de cada assignatura ...		4.L'estructura i la seqüència de les matèries ...		5.Proporció entre teoria i pràctica		6.Continguts diferents al grau		Mitjana bloc
curs	Recollides	nºenq.	mitjana	nºenq.	mitjana	nºenq.	mitjana	nºenq.	mitjana	nºenq.	mitjana	nºenq.	mitjana	
23-24	4	4	4,75	4	4,75	4	4,75	4	5	4	5	4	4,75	4,83
21-22	13	13	4,92	13	4,69	13	4,85	13	4,77	12	4,75	13	4,85	4,81
19-20	14	14	4,86	13	4,69	13	4,85	12	4,67	11	4,73	13	4,85	4,78

ORGANITZACIÓ DE L'ENSENYAMENT																	
curs	7. L'organització del màster és adequada		8.Mecanismes de difusió d'informació		9.Planificació del màster respecte interessos alumnat		10.Respecte a la planificació inicial i activitats programades		11. Grau de satisfacció dels diferents mecanismes de coordinació-comunicació entre:								
	nºenq.	mitjana	nºenq.	mitjana	nºenq.	mitjana	nºenq.	mitjana	a. Els diferents professors		b. La teoria i la pràctica		c. Les diferents matèries		d. Interdepartamental		Mitjana bloc
	nºenq.	mitjana	nºenq.	mitjana	nºenq.	mitjana	nºenq.	mitjana	nºenq.	mitjana	nºenq.	mitjana	nºenq.	mitjana	nºenq.	mitjana	
23-24	4	4,75	4	4,75	4	5	4	4,75	4	4,5	4	4,5	4	4,75	4	4,75	4,72
21-22	13	4,85	12	4,83	12	4,83	13	4,92	13	4,62	12	4,75	13	4,92	13	4,77	4,81
19-20	14	4,86	13	4,69	12	4,75	14	4,86	14	4,71	12	4,75	13	4,69	11	4,82	4,77

curs	INSTAL·LACIONS I RECURSOS							DESENVOLUPAMENT DE L'ENSENYAMENT						
	12.Aules i el seu equipament		13.Laboratoris, tallers i espais experimentals		14.Biblioteca i fons documentals		Mitjana bloc	15.Nivell de l'alumnat		16.Contingut del programa previst (nivell i extensió)		17.Procediments d'avaluació		Mitjana bloc
	nºenq.	mitjana	nºenq.	mitjana	nºenq.	mitjana		nºenq.	mitjana	nºenq.	mitjana	nºenq.	mitjana	
23-24	2	*	2	*	3	5	*	4	4,75	4	4,75	4	4,75	4,75
21-22	6	5	5	5	8	5	5,00	11	4,55	11	4,55	11	4,73	4,61
19-20	5	4,6	4	4,5	9	4,89	4,72	14	4,21	14	4,64	14	4,43	4,43

curs	ALUMNAT									FORMACIÓ REBUDA				
	18.Alumnat assisteix les classes i activitats		19.Consecució dels objectius per l'alumnat		20.Motivació de l'alumnat		21.Satisfacció d'expectatives de l'alumnat		Mitjana bloc	La formació rebuda s'adequa a necessitats de la titulació		Estic satisfet/a amb la formació rebuda.		Mitjana bloc
	nºenq.	mitjana	nºenq.	mitjana	nºenq.	mitjana	nºenq.	mitjana		nºenq.	mitjana	nºenq.	mitjana	
23-24	4	4,75	3	5	4	4,75	3	5	4,86	1	*	1	*	*
21-22	11	4,36	13	4,77	13	4,77	11	4,91	4,71		*		*	*
19-20	13	4,54	14	4,64	14	4,57	13	4,62	4,59		*		*	*

\* La mitjana del bloc es calcula ponderant pel nombre d'enquestes de cada ítem.  
 La descripció completa de l'ítem la podeu trobar a l'informe individual.