

CODI DEL CURS: 2252

NOM DEL MÀSTER: Màster Universitari en Història de la Ciència i Comunicació Científica

BRANCA: Art i Humanitats

**Categoria com a professor:**

CU	TU	CEU	TEU	Contr. Dr.	Ajud. Dr.	Ajudant	Associat	As. Asist.	PIF	Altres
1	2	0	0	1	0	0	0	0	0	2
17,00%	33,00%	0,00%	0,00%	17,00%	0,00%	0,00%	0,00%	0,00%	0,00%	33,00%

**Imparteix la docència:**

Teoricopràctica	Només teoria	Només pràctica
6	0	0
100,00%	0,00%	0,00%

**Nre. assignatures que imparteix:**

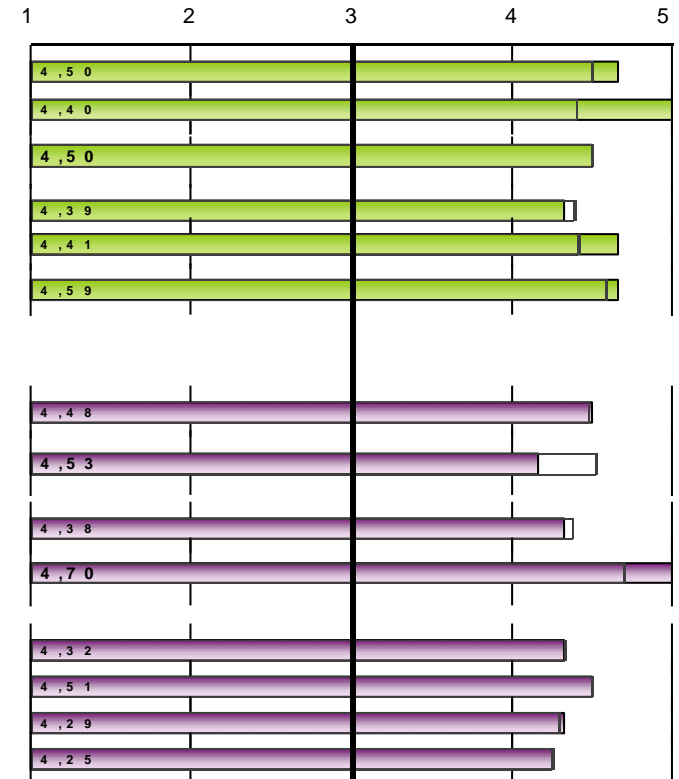
1	2	3	4	> 4
2	4	0	0	0
33,00%	67,00%	0,00%	0,00%	0,00%

**Nre. Hores:**

MITJANA	Mínim	Màxim
29,03	8	75


**PROGRAMA FORMATIU**

	N/C	1	2	3	4	5	MITJANA
1.Els objectius del màster i el perfil d'egres són adequats, interessants i es troben actualitzats	0	0	0	0	2	4	4,67
2.El perfil d'ingrés es troba clarament delimitat i s'adapta als objectius del màster	0	0	0	0	0	6	5,00
3.En general, considere que els objectius específics i les competències de cada assignatura són congruents amb els objectius generals i el perfil que es desitja aconseguir	0	0	0	0	3	3	4,50
4.L'estructura i la seqüència de les matèries és adequada, ja que evita buits i duplicitats	0	0	0	1	2	3	4,33
5.Pense que la proporció entre teoria i pràctica del màster és adequada	0	0	0	0	2	4	4,67
6.Considere que els continguts que s'imparteixen en el màster són realment diferents dels impartits en el grau	0	0	0	0	2	4	4,67
<b>Mitjana bloc</b>							<b>4,64</b>


**ORGANITZACIÓ DE L'ENSENYAMENT**

	N/C	1	2	3	4	5	MITJANA
7.L'organització del màster és adequada	0	0	0	0	3	3	4,50
8.Els mecanismes utilitzats per a difondre la informació del màster (objectius, perfil d'ingrés, egressió, guies docents...) són adequats	0	0	0	1	3	2	4,17
9.En la planificació del màster s'han tingut en compte els interessos dels alumnes i els seus coneixements previs	0	0	0	1	2	3	4,33
10.S'ha respectat la planificació inicial i les activitats programades	0	0	0	0	0	6	5,00
11.Satisfacció dels diferents mecanismes de coordinació-comunicació entre:							
a.- Els diferents professors del màster	0	0	0	1	2	3	4,33
b.- La teoria i la pràctica de les matèries	0	0	0	0	3	3	4,50
c.- Les diferents matèries del màster	0	0	0	1	2	3	4,33
d.- La coordinació/comunicació interdepartamental	2	0	0	1	1	2	4,25
<b>Mitjana bloc</b>							<b>4,43</b>

Escala utilitzada: d'1 a 5

 : Mitjana Global UV\*

Nombre d'enquestes: 6

Professorat segons POD: 14

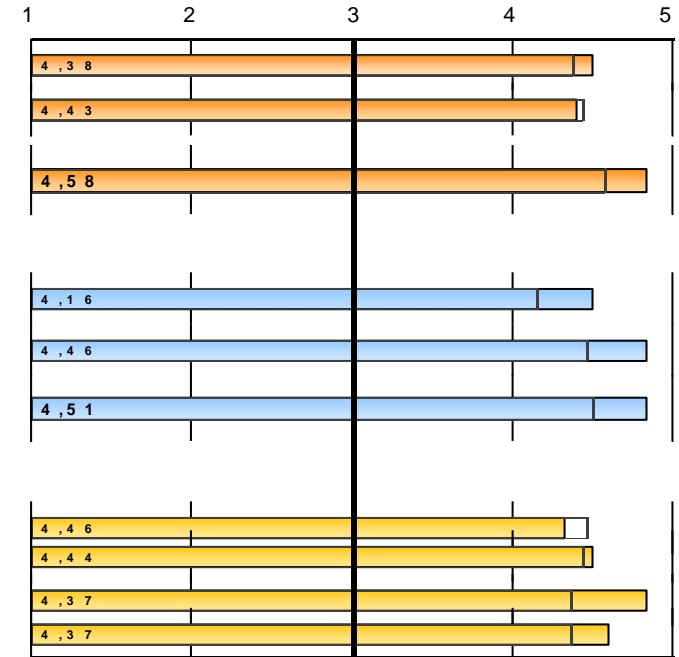
\* Mitjanes globals calculades amb les dades de l'últim curs acadèmic amb totes les titulacions avaluades: 21-22

CODI DEL CURS: 2252


NOM DEL MÀSTER: Màster Universitari en Història de la Ciència i Comunicació Científica

BRANCA: Art i Humanitats

INSTAL·LACIONS I RECURSOS	Freqüències de resposta						MITJANA
	N/C	1	2	3	4	5	
12.Les aules destinades a la docència i el seu equipament són adequats per al desenvolupament del màster	2	0	0	0	2	2	4,50
13.Els laboratoris, tallers i espais experimentals i el seu equipament s'adeqüen al nombre d'alumnes i les activitats programades	1	0	0	1	1	3	4,40
14.La quantitat, qualitat i accessibilitat de la informació de la biblioteca i els fons documentals s'adeqüen a les necessitats del màster	0	0	0	0	1	5	4,83
<i>Mitjana bloc</i>							<b>4,60</b>
DESENVOLUPAMENT DE L'ENSENYAMENT							
15.El nivell de l'alumne és suficient per a seguir els continguts de la meua matèria	0	0	0	0	3	3	4,50
16.El contingut del programa previst (nivell i extensió) de les assignatures que impartisc i el període real per a desenvolupar-lo és adequat	0	0	0	0	1	5	4,83
17.Els procediments d'avaluació més generalitzats en el màster valoren adequadament el nivell de competències (coneixements, destreses, actituds...) que han adquirit els estudiants	0	0	0	0	1	5	4,83
<i>Mitjana bloc</i>							<b>4,72</b>
ALUMNAT							
18.L'alumne acudeix regularment a les classes i activitats organitzades	0	0	0	0	4	2	4,33
19.Considere que els estudiants aconsegueixen els objectius definits en el màster	0	0	0	0	3	3	4,50
20.En general, els alumnes es troben motivats respecte a la realització del màster	0	0	0	0	1	5	4,83
21.Crec que el màster satisfà les expectatives dels alumnes	1	0	0	0	2	3	4,60
<i>Mitjana bloc</i>							<b>4,57</b>



Escala utilitzada: d'1 a 5

 : Mitjana Global UV\*

\* Mitjanes globals calculades amb les dades de l'últim curs acadèmic amb totes les titulacions avaluades: 21-22

**2252.- Màster Universitari en Història de la Ciència i Comunicació Científica**

EVOLUCIÓ		PROGRAMA FORMATIU												Mitjana bloc
		1.Objectius del màster i perfil d'egres...		2.El perfil d'ingrés es troba clarament delimitat...		3.Objectius específics i competències de cada assignatura ...		4.L'estructura i la seqüència de les matèries ...		5.Proporció entre teoria i pràctica		6.Continguts diferents al grau		
curso	Recollides	nºenq.	mitjana	nºenq.	mitjana	nºenq.	mitjana	nºenq.	mitjana	nºenq.	mitjana	nºenq.	mitjana	
21-22	13	13	4,77	12	4,67	13	4,62	13	4,62	12	4,67	12	4,83	4,69
19-20	15	15	4,87	15	4,6	15	4,73	15	4,53	14	4,71	15	4,87	4,72
17-18	16	16	4,75	16	4,5	16	4,56	16	4,56	15	4,47	16	4,75	4,60
15-16	14	14	4,79	13	4,54	13	4,77	14	4,71	14	4,43	14	5	4,71
14-15	3	3	4,33	3	4,33	3	4,33	3	4,33	3	4,33	3	4,67	4,39

ORGANITZACIÓ DE L'ENSENYAMENT																	
curso	7. L'organització del màster és adequada		8.Mecanismes de difusió d'informació		9.Planificació del màster respecte interessos alumnat		10.Respecte a la planificació inicial i activitats programades		11. Grau de satisfacció dels diferents mecanismes de coordinació-comunicació entre:								Mitjana bloc
	nºenq.	mitjana	nºenq.	mitjana	nºenq.	mitjana	nºenq.	mitjana	a. Els diferents professors		b. La teoria i la pràctica		c. Les diferents matèries		d. Interdepartamental		
curso	nºenq.	mitjana	nºenq.	mitjana	nºenq.	mitjana	nºenq.	mitjana	nºenq.	mitjana	nºenq.	mitjana	nºenq.	mitjana	nºenq.	mitjana	
21-22	13	4,69	13	5	13	4,62	13	4,92	13	4,54	12	4,58	13	4,38	13	4,62	4,67
19-20	14	4,71	14	4,79	14	4,79	14	4,93	14	4,64	13	4,62	14	4,5	12	4,75	4,72
17-18	16	4,69	16	4,88	15	4,53	16	4,88	16	4,56	16	4,56	16	4,38	15	4,6	4,63
15-16	14	4,64	14	4,71	12	4,67	14	5	14	4,57	14	4,43	14	4,5	12	4,42	4,62
14-15	3	4,67	3	5	3	4,67	3	5	3	4,33	3	4,67	3	4,67	3	4,33	4,67

INSTAL·LACIONS I RECURSOS								DESENVOLUPAMENT DE L'ENSENYAMENT							
curso	12.Aules i el seu equipament		13.Laboratoris, tallers i espais experimentals		14.Biblioteca i fons documentals		Mitjana bloc	15.Nivell de l'alumne		16.Contingut del programa previst (nivell i extensió)		17.Procediments d'avaluació		Mitjana bloc	
	nºenq.	mitjana	nºenq.	mitjana	nºenq.	mitjana		nºenq.	mitjana	nºenq.	mitjana	nºenq.	mitjana		
21-22	9	4,44	9	4,11	12	4,92	4,53	13	4,54	13	4,77	13	4,77	4,69	
19-20	12	4,42	7	4,29	13	4,77	4,53	15	4,47	15	4,73	15	4,67	4,62	
17-18	16	4,62	15	4,67	16	4,81	4,70	15	3,87	15	4,67	15	4,53	4,36	
15-16	13	4,62	9	4,67	13	4,77	4,69	14	4,29	14	4,57	14	4,64	4,50	
14-15	3	4,67	3	4,67	3	5	4,78	3	4,33	3	4,67	3	4,33	4,44	

CODI DEL CURS: 2252

NOM DEL MÀSTER: Màster Universitari en Història de la Ciència i Comunicació Científica

BRANCA: Art i Humanitats

ALUMNAT									
	18.Assistència alumne a les classes i activitats		19.Consecució dels objectius pels alumnes		20.Motivació dels alumnes		21.Satisfacció d'expectatives dels alumnes		Mitjana bloc
курс	n°enq.	mitjana	n°enq.	mitjana	n°enq.	mitjana	n°enq.	mitjana	
21-22	12	4,58	12	4,67	12	4,67	12	4,58	4,63
19-20	15	4,8	15	4,73	15	4,87	13	4,62	4,76
17-18	15	4,53	15	4,4	15	4,53	15	4,4	4,47
15-16	14	4,21	14	4,64	14	4,79	14	4,57	4,55
14-15	3	4,67	3	4,33	3	4,67	3	4,33	4,50

\* La mitjana del bloc es calcula ponderant pel nombre d'enquestes de cada ítem.  
La descripció completa de l'ítem la podeu trobar a l'informe individual.