

(Enquesta a professorat)

Curs Acadèmic: 25-26 3130 - PROGRAMA DE DOCTORADO EN HISTORIA DEL ARTE

Sexe:	Home	7	58,33%
	Dona	5	41,67%

Categoria com a professor o professora:

CU	TU	CEU	TEU	Contr. Dr.	Ajudant Dr.	Ajudant	Associat	Altres
4	7	0	0	2	0	0	0	0
30,77%	53,85%	0,00%	0,00%	15,38%	0,00%	0,00%	0,00%	0,00%

Freqüències de resposta

Molt en desacord.....Molt d'acord

PROGRAMA FORMATIU

N/C	1	2	3	4	5	MITJANA	
1. Les competències del programa de doctorat i el perfil d'egres són adequats, interessants i estan actualitzats	2	0	0	2	4	6	4,33
2. El perfil d'ingrés és clarament delimitat i s'adapta als objectius del programa	1	0	0	3	5	5	4,15
3. La formació investigadora que es proporciona dins el programa s'adequa a la demanda social	0	1	0	6	4	3	3,57
4. Les activitats específiques responen a les necessitats del programa de doctorat	1	0	0	6	3	4	3,85
5. Considere que les activitats transversals són adequades per al programa de doctorat	1	0	1	7	3	2	3,46

Mitjana del bloc **3,86**

ORGANITZACIÓ DE L'ENSENYAMENT

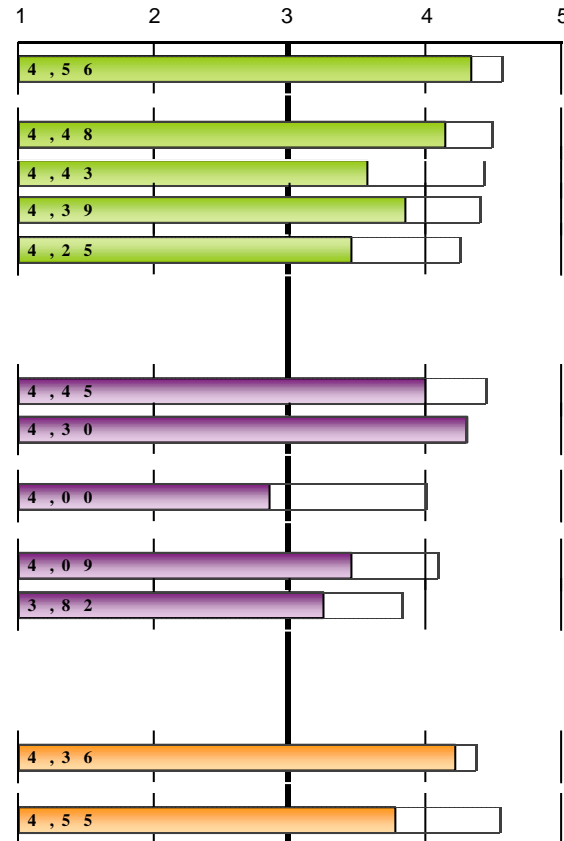
N/C	1	2	3	4	5	MITJANA	
6. L'organització del programa és adequada	1	0	1	2	6	4	4,00
7. Els mecanismes utilitzats per a difondre la informació del programa (objectius, perfil d'ingrés, activitats transversals i específiques...) són adequats	1	0	1	1	4	7	4,31
8. El servei que es proporciona a l'alumnat a l'Escola de Doctorat per a la gestió d'aspectes relacionats amb el doctorat és adequat	1	3	1	5	3	1	2,85
9. La informació proporcionada a la pàgina web de l'Escola de Doctorat és útil i accessible	1	0	2	4	6	1	3,46
10. Els mecanismes de reconeixement de les tasques de tutoria i direcció de tesis doctorals són adequades	2	2	2	1	5	2	3,25

Mitjana del bloc **3,58**

INSTAL·LACIONS I RECURSOS

N/C	1	2	3	4	5	MITJANA	
11. Les instal·lacions i els recursos que ofereix el programa de doctorat són adequats per a desenvolupar la investigació	0	0	0	3	5	6	4,21
12. La quantitat, la qualitat i l'accessibilitat de la informació de la biblioteca i dels fons documentals s'adeqüen a les necessitats del programa	0	1	1	1	8	3	3,79

Mitjana del bloc **4,00**



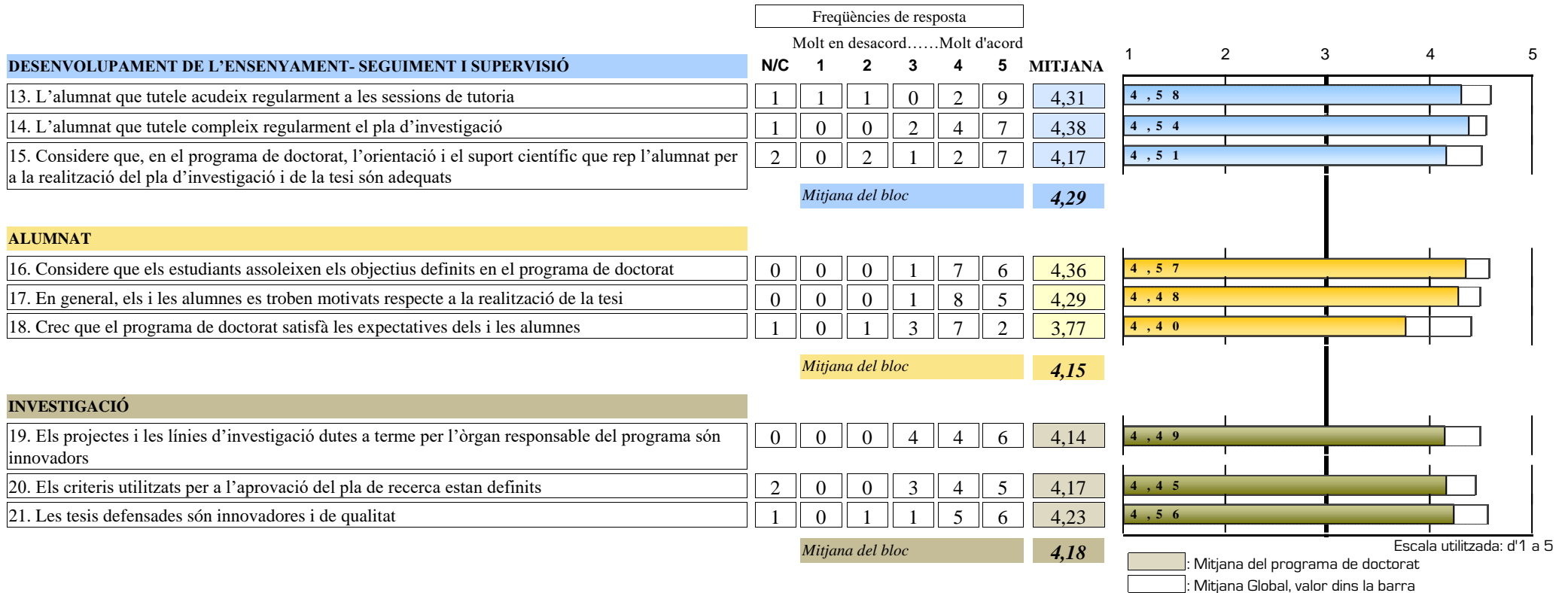
Escala utilitzada: d'1 a 5

■ : Mitjana del programa de doctorat
□ : Mitjana Global, valor dins la barra

(Enquesta a professorat)

Curs Acadèmic: 25-26

3130 - PROGRAMA DE DOCTORADO EN HISTORIA DEL ARTE



(Enquesta a professorat)

Curs Acadèmic: 25-26

3130 - PROGRAMA DE DOCTORADO EN HISTORIA DEL ARTE

EVOLUCIÓ		PROGRAMA FORMATIU											ORGANITZACIÓ DE L'ENSENYAMENT				
		1. Les competències del programa de doctorat i el perfil d'arés són adequats.		2. El perfil d'ingrés és clarament delimitat i s'adapta als objectius del programa		3. La formació investigadora que es proporciona dins el programa s'adequa a		4. Les activitats específiques responen a les necessitats del programa de doctorat		5. Considere que les activitats transversals són adequades per al programa de doctorat		Mitjana del bloc	6. L'organització del programa és adequada		7. Els mecanismes utilitzats per a difondre la informació del programa (objectius).		
curs	Recollides	n°enq.	MITJANA	n°enq.	MITJANA	n°enq.	MITJANA	n°enq.	MITJANA	n°enq.	MITJANA	n°enq.	MITJANA	n°enq.	MITJANA	n°enq.	MITJANA
25-26	14	12	4,33	13	4,15	14	3,57	13	3,85	13	3,46	3,86	13	4	13	4,31	
23-24	14	13	4,54	13	4,38	14	3,93	13	4,15	13	4,08	4,21	13	4,08	13	4,62	
21-22	12	12	4,42	12	4,42	12	4,42	12	4,67	12	4,25	4,43	12	4,42	12	4,75	
19-20	13	12	4,67	12	4,58	12	4,25	13	4,38	12	3,92	4,36	13	4,54	13	4,77	
18-19	13	13	4,62	12	4,67	12	4,5	12	4,75	12	4,42	4,59	13	4,69	12	4,83	
16-17	12	12	4,58	12	4,58	12	4,25	11	4,18	12	4,17	4,36	12	4,42	12	4,58	

		ORGANITZACIÓ DE L'ENSENYAMENT				INSTAL·LACIONS I RECURSOS				DESENVOLUPAMENT DE L'ENSENYAMENT, SEGUIMENT I							
		8. El servei que es proporciona a l'alumnat a l'Escola de Doctorat per a la		9. La informació proporcionada a la pàgina web de l'Escola de Doctorat		10. Els mecanismes de reconeixement de les tasques de tutoria i direcció de tesis		Mitjana del bloc	11. Les instal·lacions i els recursos que ofereix el programa de doctorat són adequats		12. La quantitat, la qualitat i l'accessibilitat de la informació de la biblioteca i dels fons		Mitjana del bloc	13. L'alumnat que tutele acudeix regularment a les sessions de tutoria		14. L'alumnat que tutele compleix regularment el pla d'investigació	
curs		n°enq.	MITJANA	n°enq.	MITJANA	n°enq.	MITJANA		n°enq.	MITJANA	n°enq.	MITJANA		n°enq.	MITJANA	n°enq.	MITJANA
25-26	13	2,85	13	3,46	12	3,25	3,58	14	4,21	14	3,79	4,00	13	4,31	13	4,38	
23-24	14	3,71	14	4,14	14	3,86	4,07	13	4,23	14	4	4,11	14	4,71	14	4,57	
21-22	12	3,92	12	4,17	12	4,17	4,28	12	4,17	12	4,08	4,13	12	4,33	12	4,5	
19-20	12	3,58	12	3,83	12	4	4,16	13	4,08	13	3,92	4,00	11	4,36	11	4,18	
18-19	12	4	12	4,17	13	4,31	4,40	12	4,67	13	4,54	4,60	13	4,08	13	4,23	
16-17	12	4,08	11	4,55	12	3,92	4,31	12	4,58	12	4,33	4,46	12	4,5	12	4,33	

(Enquesta a professorat)

Curs Acadèmic: 25-26 **3130 - PROGRAMA DE DOCTORADO EN HISTORIA DEL ARTE**

curs	DESENVOLUPAMENT DE L'ENSENYAMENT			ALUMNAT						INVESTIGACIÓ							
	15. Considere que, en el programa de doctorat, l'orientació i el suport científic que n'eng. MITJANA	Mitjana del bloc		16. Considere que els estudiants assoleixen els objectius definits en el programa de n'eng. MITJANA	17. En general, els i les alumnes es troben motivats respecte a la realització de la tesi n'eng. MITJANA	18. Crec que el programa de doctorat satisfà les expectatives dels i les n'eng. MITJANA	Mitjana del bloc	19. Els projectes i les línies d'investigació dutes a terme per l'òrgan responsable n'eng. MITJANA	20. Els criteris utilitzats per a l'aprovació del pla de recerca estan definits n'eng. MITJANA	21. Les tesis defensades són innovadores i de qualitat n'eng. MITJANA	Mitjana del bloc						
25-26	12	4,17	4,29	14	4,36	14	4,29	13	3,77	4,15	14	4,14	12	4,17	13	4,23	4,18
23-24	14	4,21	4,50	14	4,36	14	4,29	13	3,92	4,20	14	4,07	13	4,08	14	4,43	4,20
21-22	12	4,5	4,44	11	4,55	12	4,5	11	4,27	4,44	11	4,36	11	4,45	11	4,64	4,48
19-20	11	4,36	4,30	13	4,23	13	4,23	12	3,92	4,13	12	4,17	11	4,27	13	4,23	4,22
18-19	12	4,58	4,29	13	4,46	13	4,23	12	4,25	4,32	13	4,46	12	4,67	13	4,46	4,53
16-17	12	4,83	4,56	11	4,64	12	4,58	11	4,55	4,59	12	4,33	12	4,25	12	4,5	4,36

* La mitjana de l'ítem es calcula a partir de 3 enquestes amb valoració.

La mitjana del bloc es calcula ponderant pel nombre d'enquestes de cada ítem.