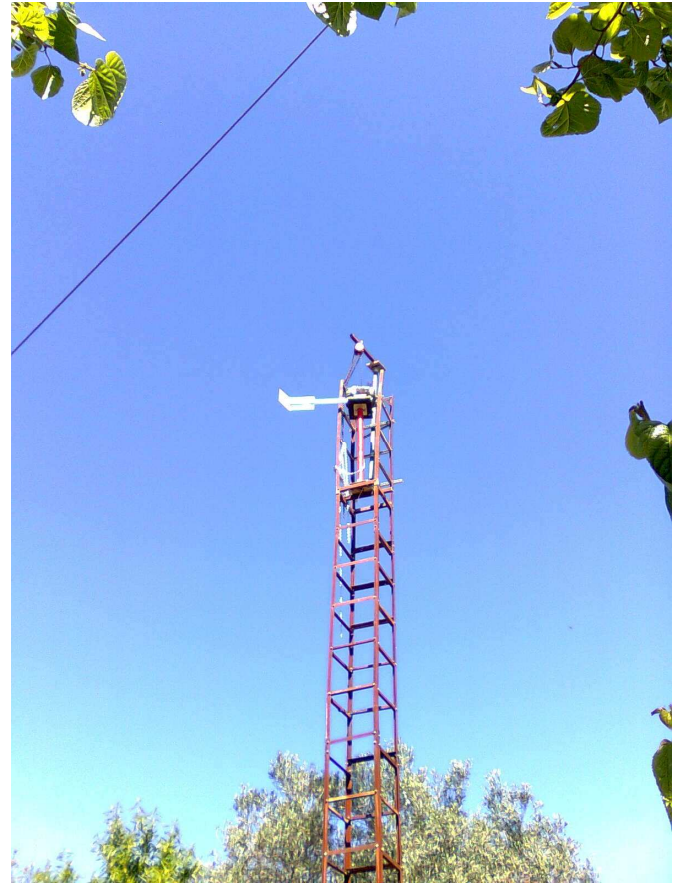


MI PARQUE EOLICO



Subiendo un generador de 100 kilos de peso, hecho con un motor de 20 Cv, 8 polos.





Construyendo la tercera torre de mi parque eólico

La torre se construye con ángulos de hierro de 50 mm. La unión entre ellos se hace con travesaños de 58 cm de longitud, separados 60 cm. Las caras opuestas de la torre poseen travesaños a la misma altura, y los de las caras contiguas están separados 30 cm. Con piedras y hormigón se hará un bloque para hacer la base de la torre.



Los travesaños se van atornillando a los ángulos de hierro formando escaleras que permiten subir por el interior de la torre.

Una vez colocados todos los travesaños del primer tramo de la torre, cuya altura es de 6 metros, se procede a hormigonar la base de la torre con cemento y grava



Para prolongar hacia arriba la torre se le empalma un tramo de tres metros del mismo ángulo de hierro, previamente agujereado para colocar luego los nuevos travesaños, como se puede ver en las siguientes fotos



También hay que poner mas hormigón y piedras en la base de la torre



Colocando el último tramo de la torre



Torre totalmente terminada y colocando mas hormigón y piedras en la base de la torre

