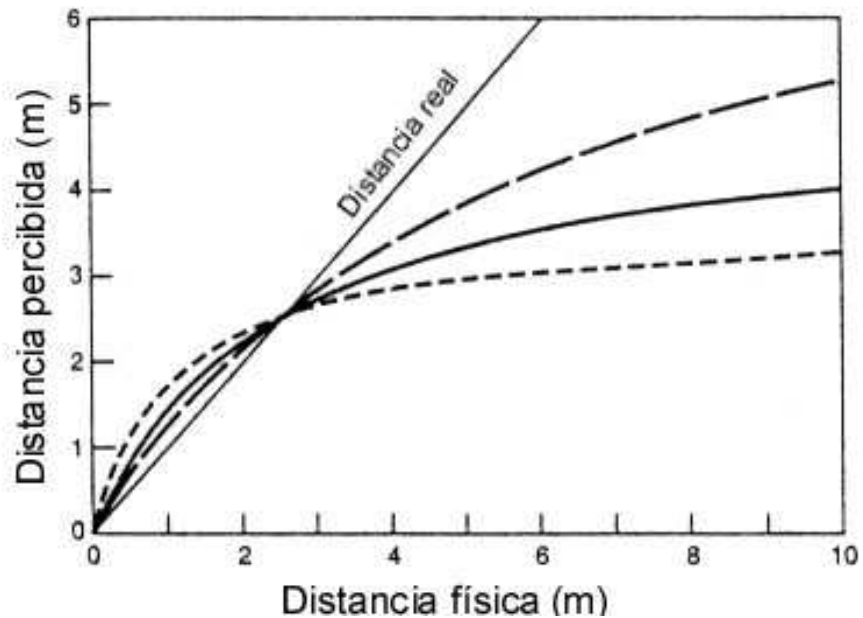
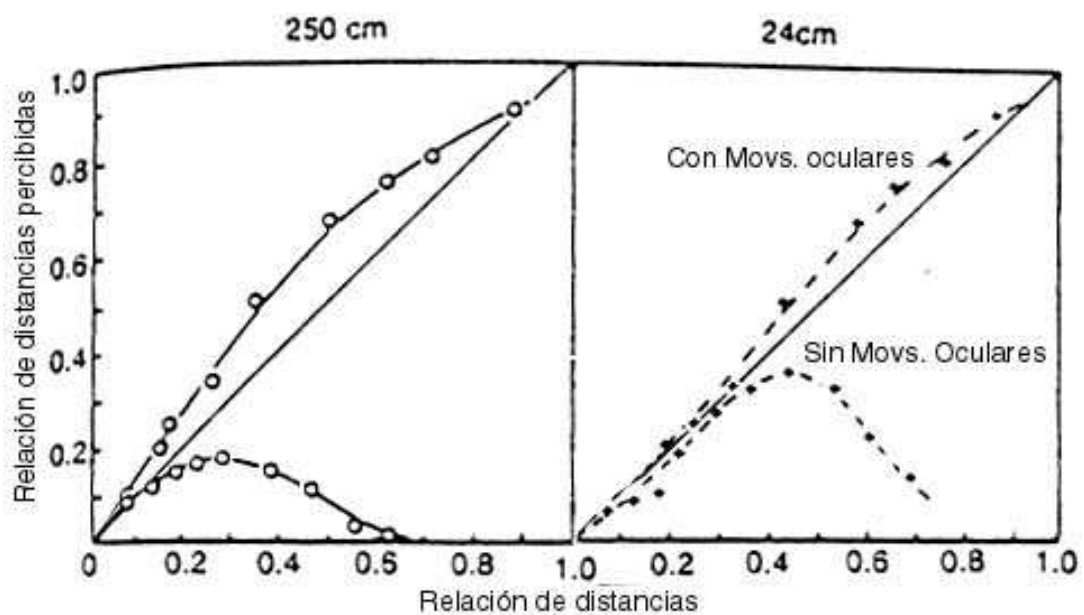


PERCEPCIÓN DE DISTANCIAS EN EL SISTEMA VISUAL HUMANO



Evaluación perceptual de distancias por evaluación verbal (rayas cortas), manual (rayas largas) o relativa (continua)

1.2. Convergencia



Estimación de distancias por convergencia y disparidad próxima

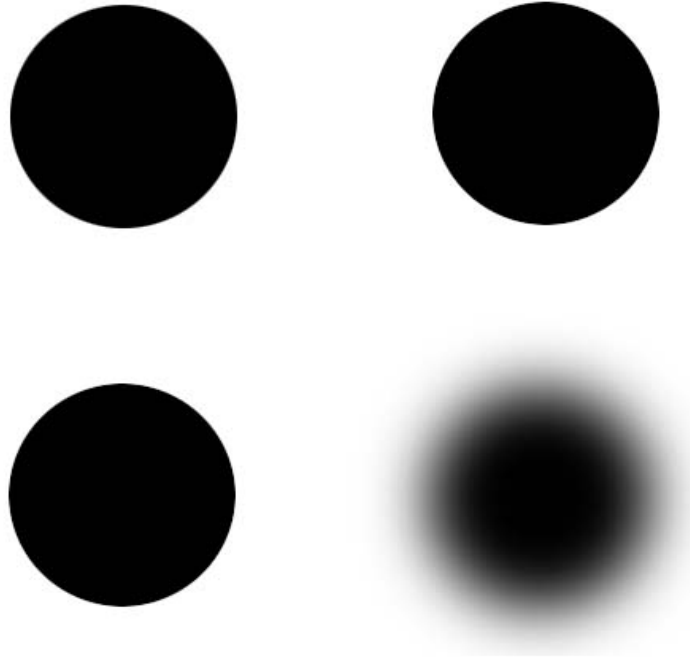
Pistas monoculares secundarias

1. Perspectiva geométrica



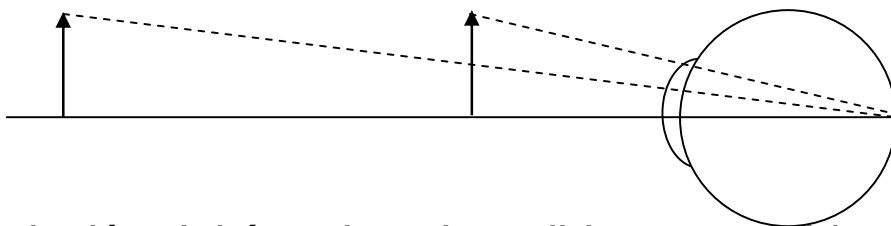
Ejemplo de perspectiva geométrica en una fotografía

2. Difusión atmosférica



Perspectiva aérea

Tamaño aparente y constancia del tamaño.

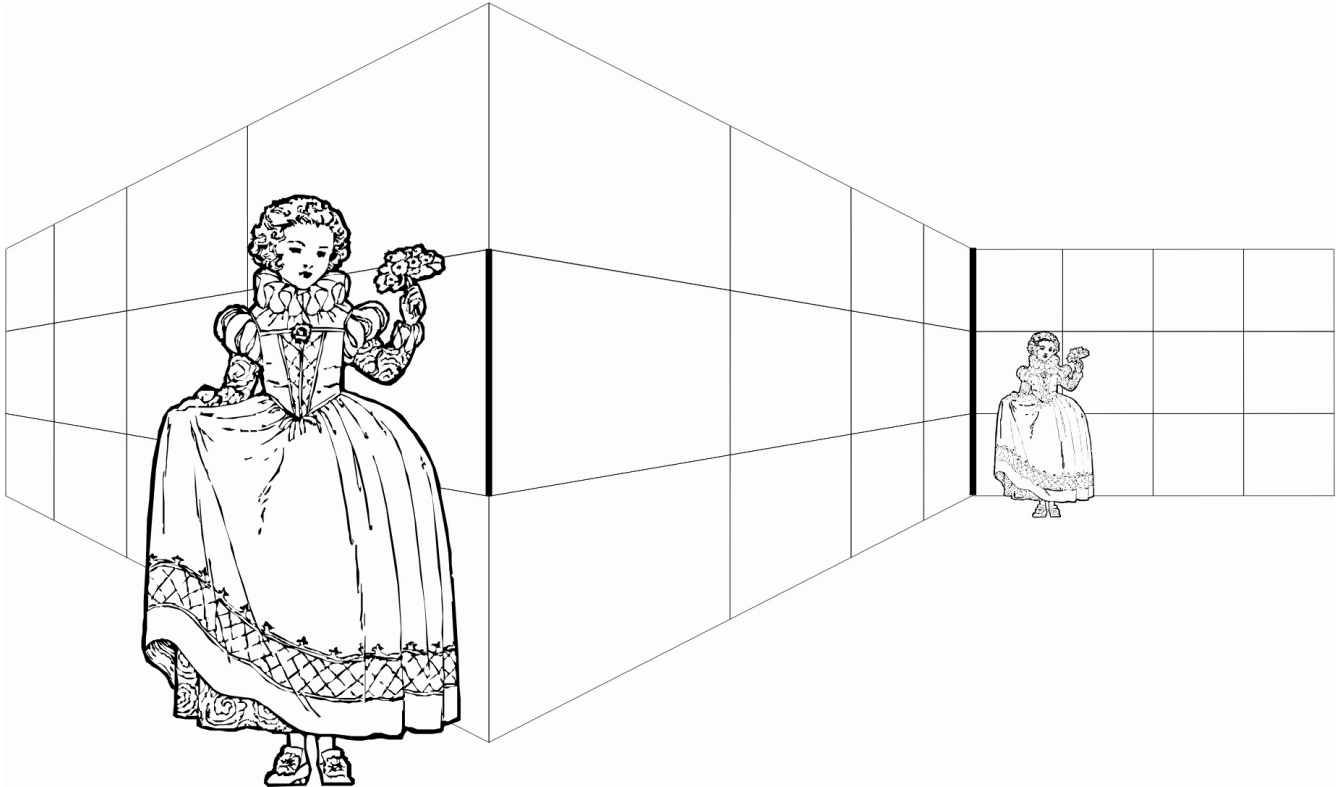


Variación del ángulo subtendido por un objeto con la distancia



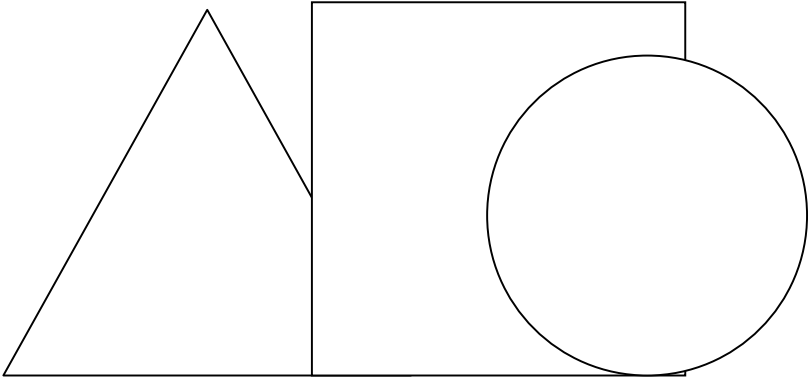
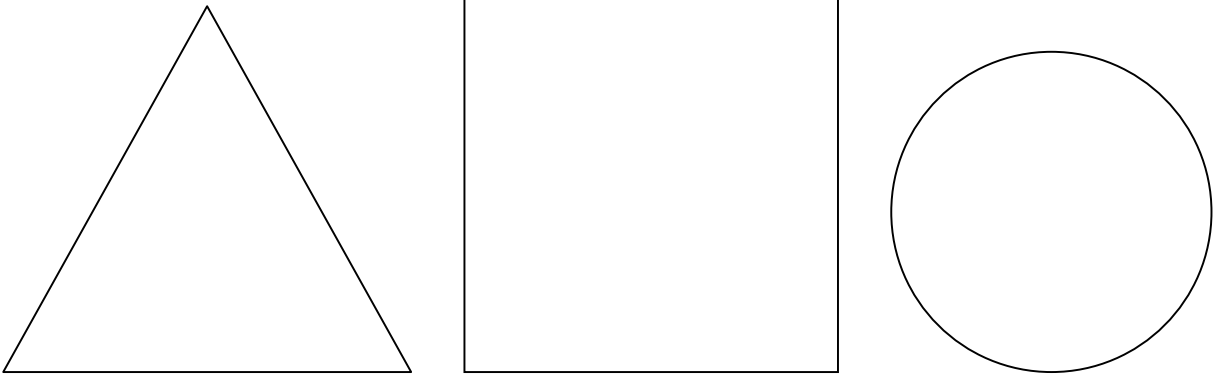
*Tamaño aparente en una pintura de Gustave
Caillebote*





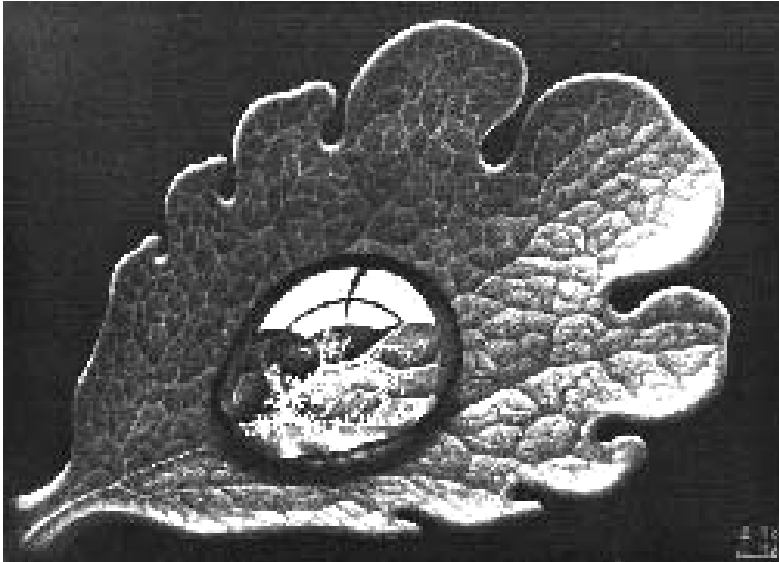
Conflicto entre la perspectiva y tamaño aparente de un objeto

4 Interposición



Ejemplo de interposición de objetos

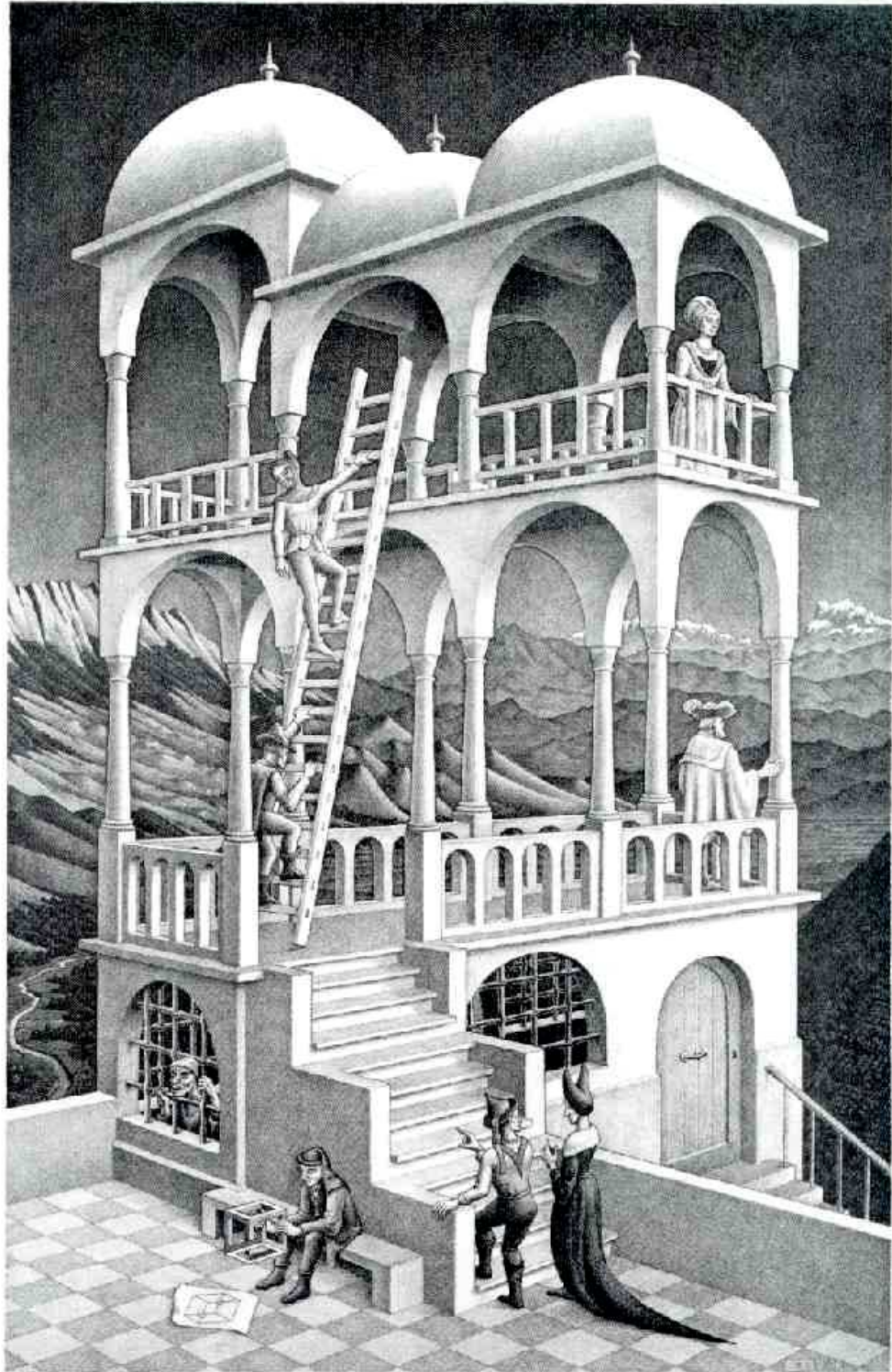
Iluminación y sombras



Gradiente de texturas



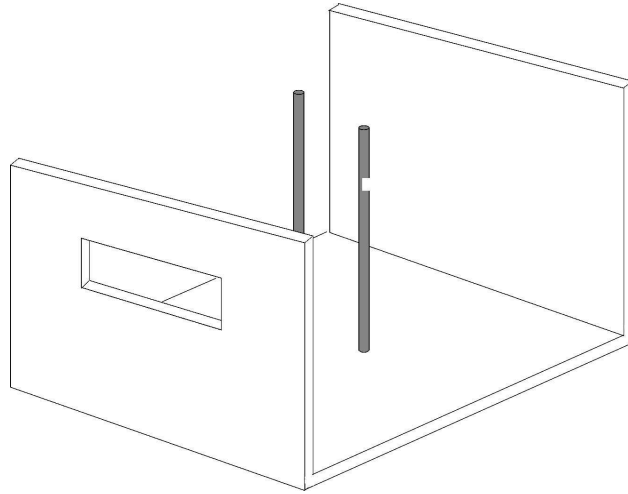
Ejemplo de gradiente de texturas, que se puede observar en el adoquinado del suelo



•

MEDIDA DE LA AGUDEZA VISUAL ESTEREOSCÓPICA

Método de Howard Dolman



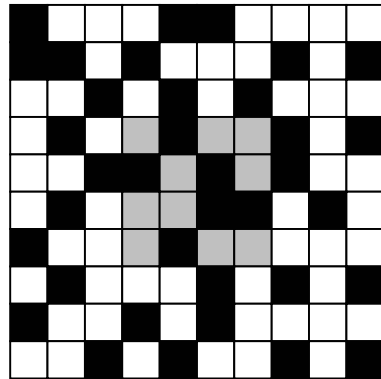
Aparato de Howard-Dolman

Test de Titmus

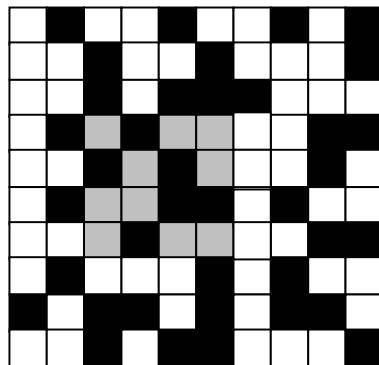
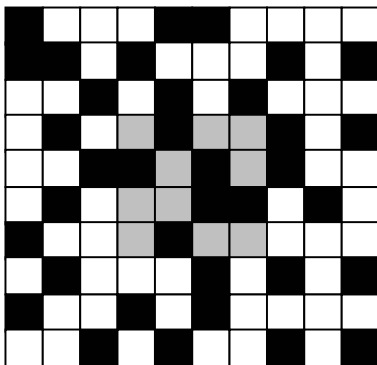


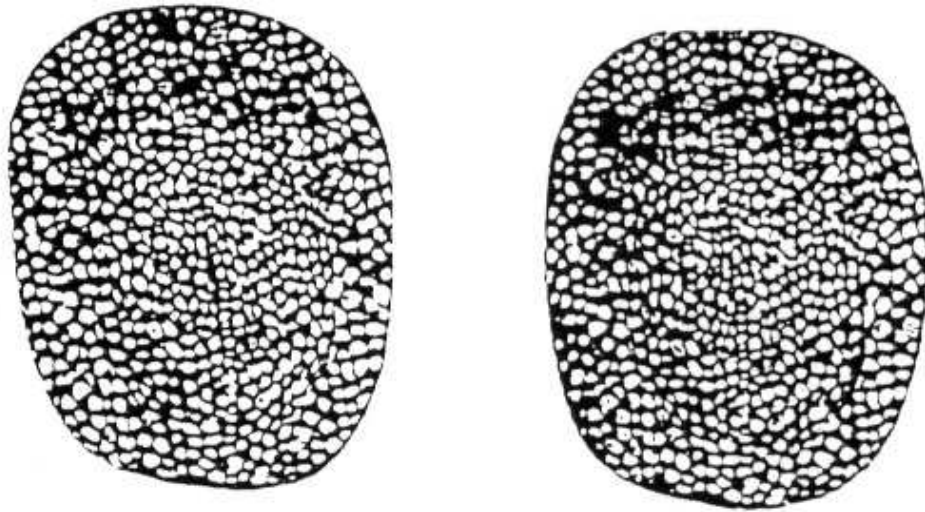
Tests de visión ciclópea

1)

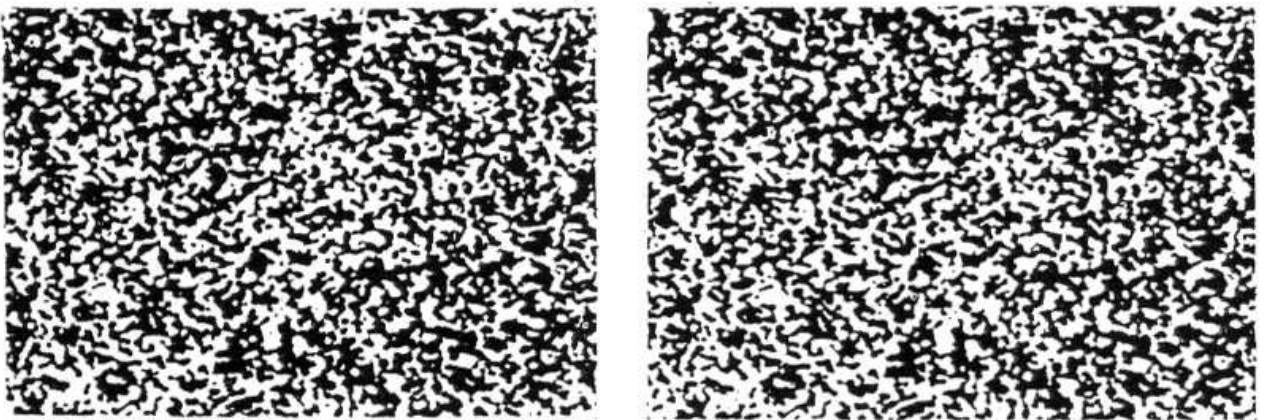


2)



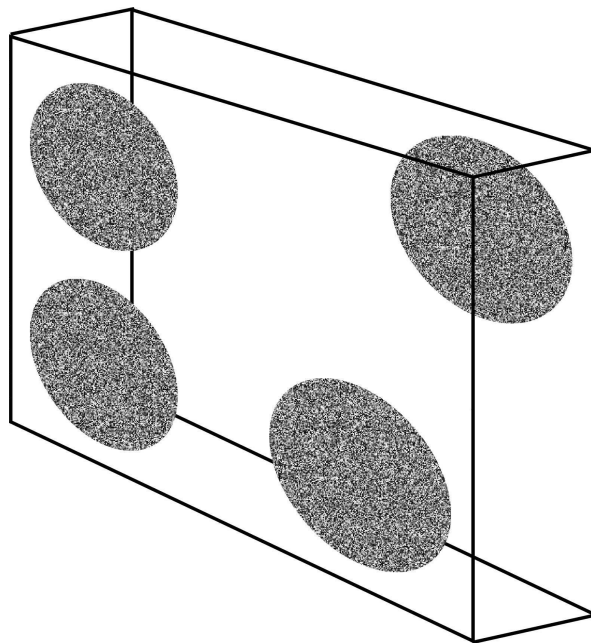
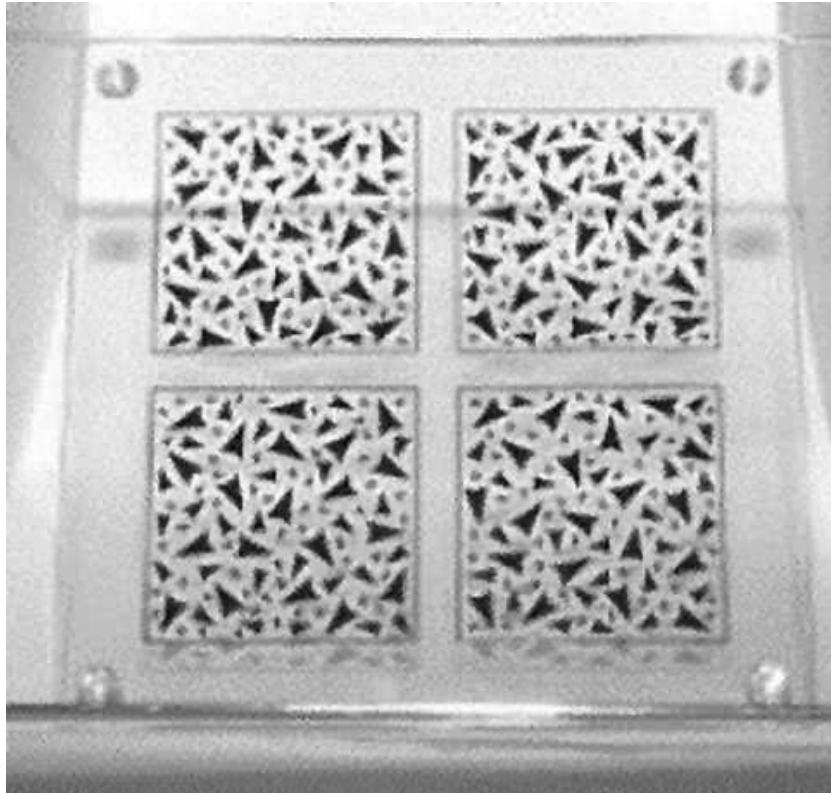


Estereograma de Kompanevsky. Al fusionarse las imágenes se observa la cara de Venus



Estereograma de Aschenbrenner, al fusionarse se lee la palabra LEAK

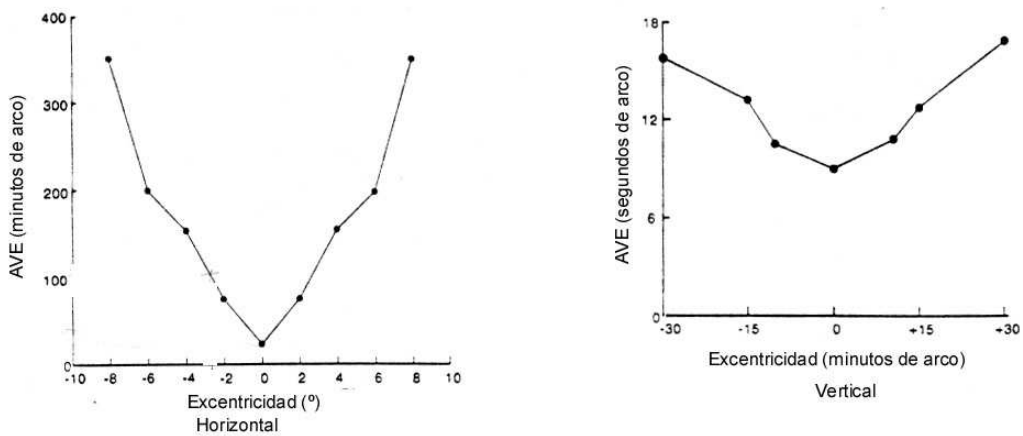
Test de Frisby



Factores que afectan a la AVE

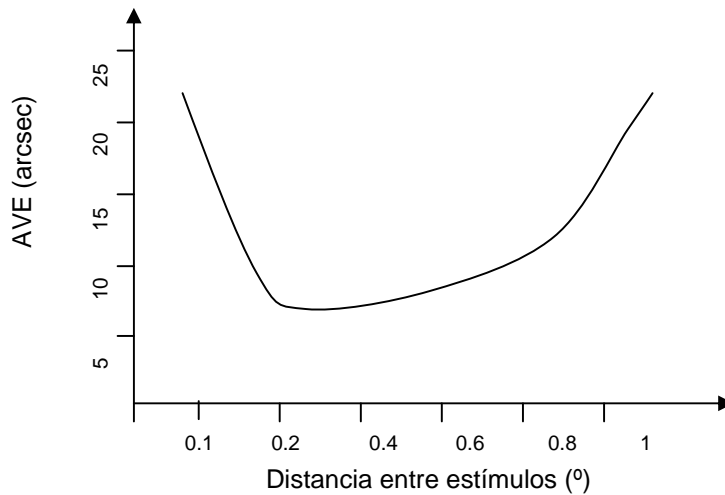
Factores espaciales

1. Excentricidad de los estímulos



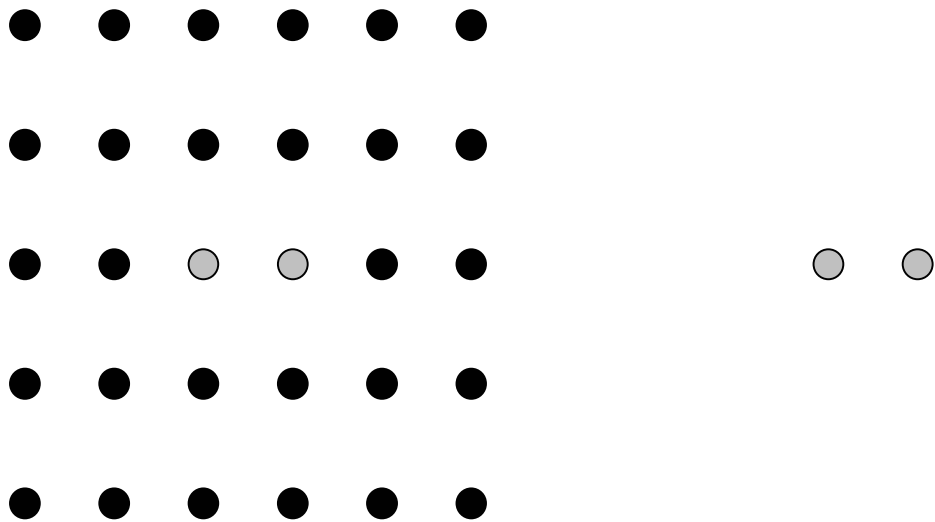
Variación de la AVE con la excentricidad horizontal y vertical

2. Espaciado entre los estímulos y tamaño



Variación de la AVE con la distancia entre estímulos

3. Número de estímulos

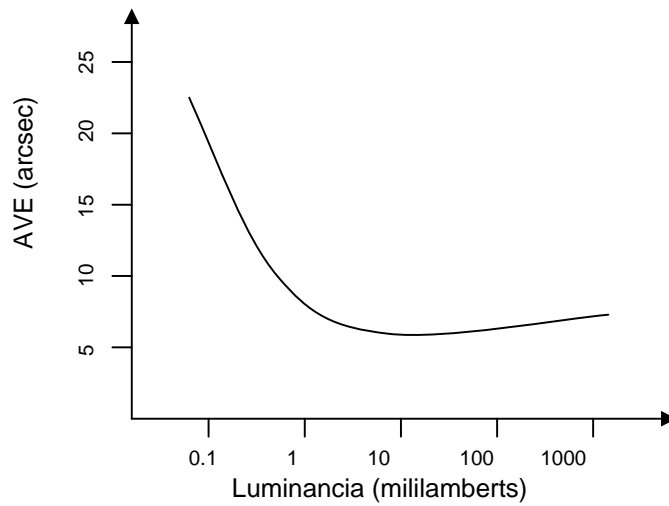


(a)

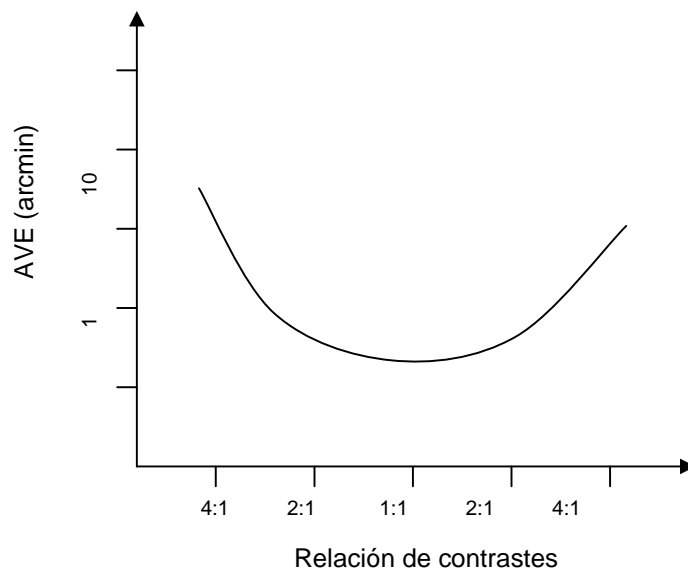
(b)

Experiencia de Mitchinson y Westheimer (1984). La AVE empeora claramente cuando se usa un estímulo complejo (a) en lugar de uno aislado (b)

Efecto de la luminancia y el contraste



Influencia de la luminancia en la AVE



Influencia en la AVE de relaciones asimétricas de luminancia interoculares

