

MANUAL AUDIOVISUAL I INFORMÀTIC PER A L'ÚS DE LES AULES DE DOCÈNCIA

1. INSTRUCCIONS PER L'ÚS DE L'EQUIP AUDIOVISUAL

Pas 1. Encenem l'interruptor general del lateral de la taula

Pas 2. Engegar l'ordinador

Pas 3. Engegar el projector/monitor (aules amb TV)



Pas 4.

a. Comprovar que l'amplificador està encès.

b. En cas de voler fer ús del micròfon sense fil, comprovar que el receptor del micròfon està encès



Receptor del micròfon (equip superior) i amplificador (equip inferior) amb els display respectius botons d'encesa



Detall del receptor del micròfon, amb indicació del botó d'encesa i el

Pas 5. Encenem, en cas de voler fer-lo servir, la petaca delmicròfon. El micròfon només funciona si l'ordinador està encès. El display s'encén a l'hora d'encendre la petaca però al cap de poc s'apaga la llum del display, però això no vol dir que s'apagui la petaca, la petaca es queda ja en marxa.



Pas 6. Controlem el volum amb el control general de 'amplificador.



Pas 7. Per controlar el volum específic:

- De l'ordinador: fem ús de la barra de volum en l'escriptori.
- Del micròfon: roda de volum de la petaca..
- Roda de volum de la petaca



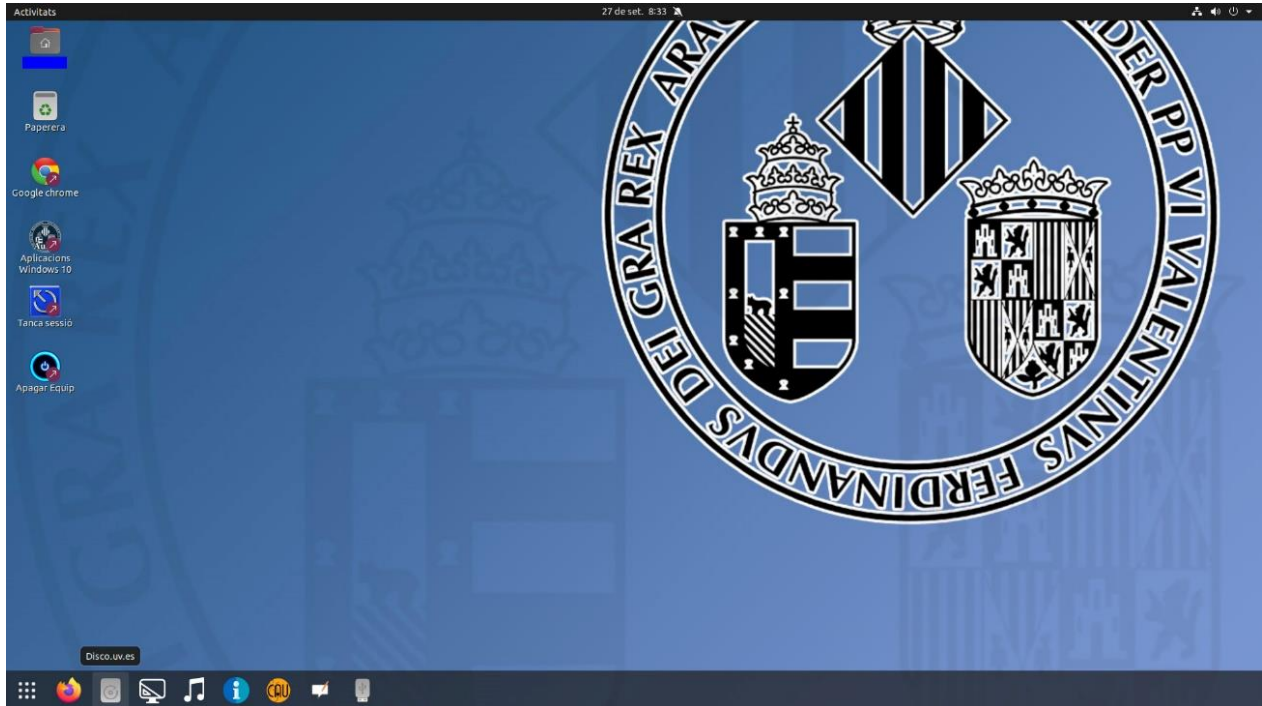
Pas 8. En totes les aules que incloquen carregador de bateries en la taula, és necessari deixar la petaca en finalitzar la classe i assegurar-se que les llums roges de càrrega es queden enceses.

RECORDEU que els ordinadors instal·lats a les aules ja no disposen de lector de DVD. En cas de que necessiteu fer ús de material en DVD, cal passar-lo a fitxer de vídeo (mp4,...). Al despatx d'audiovisuals ho podeu aconseguir, encara que cal portar el DVD amb, almenys, un dia d'antelació.

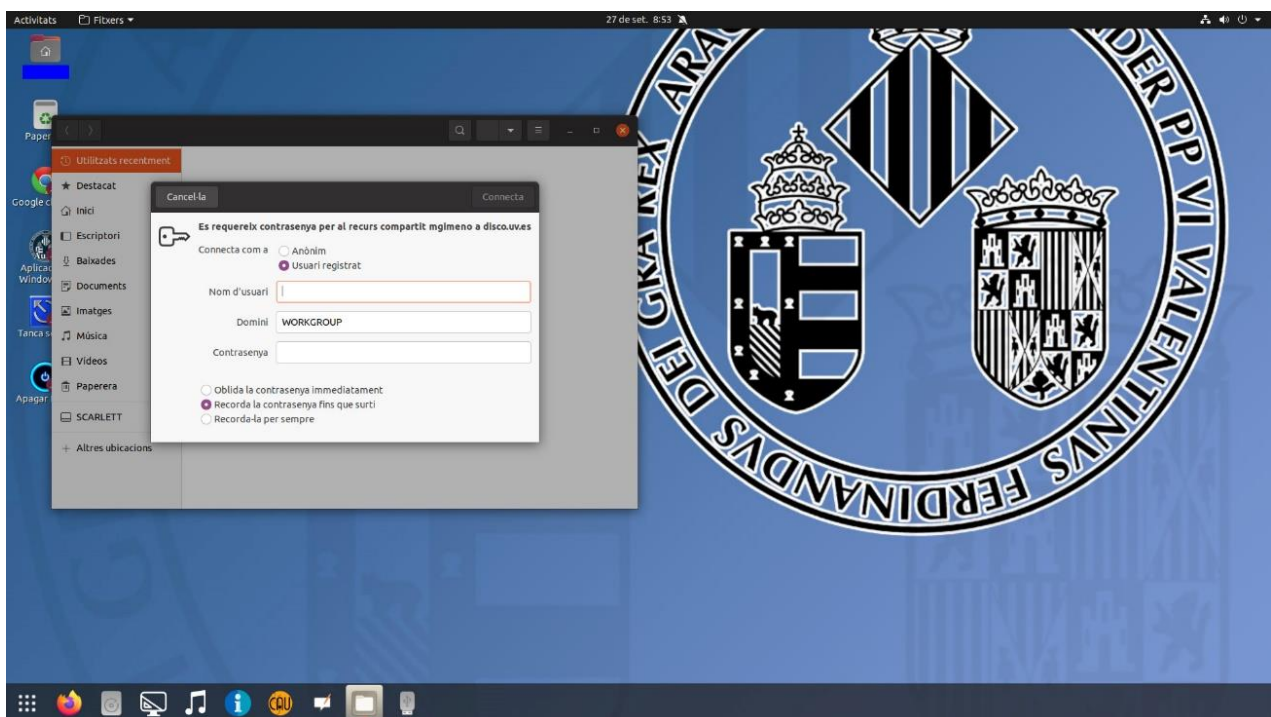
2. ACCESO AL DISCO VIRTUAL EN LOS ORDENADORES DE LAS AULAS

A la hora de trasladar al ordenador del aula el material docente que vayamos a utilizar en la clase, es preferible utilizar el disco virtual en lugar de los lápices USB. (En este link se describe el servicio de disco virtual proporcionado por el SIUV: <https://uveg.atlassian.net/wiki/spaces/STU/pages/13085523/ES+DISCO+-+Descripcion+del+servicio>).

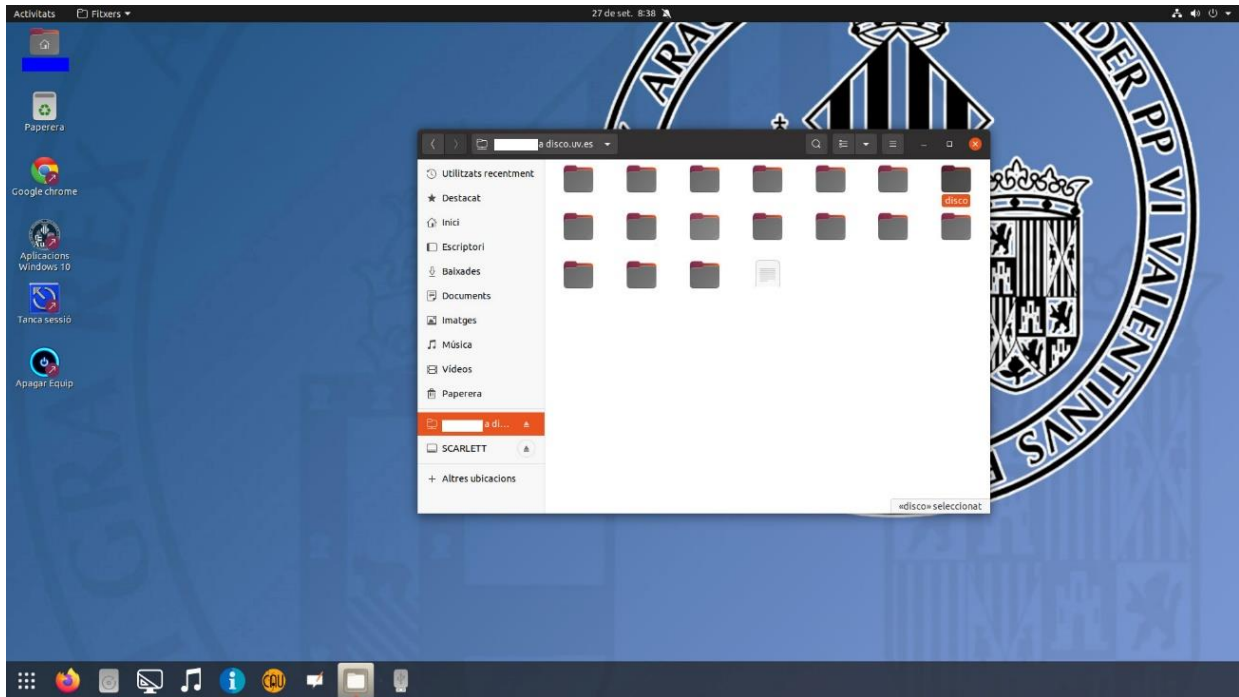
El acceso al disco virtual se puede realizar desde el sistema nada más se carga el escritorio.



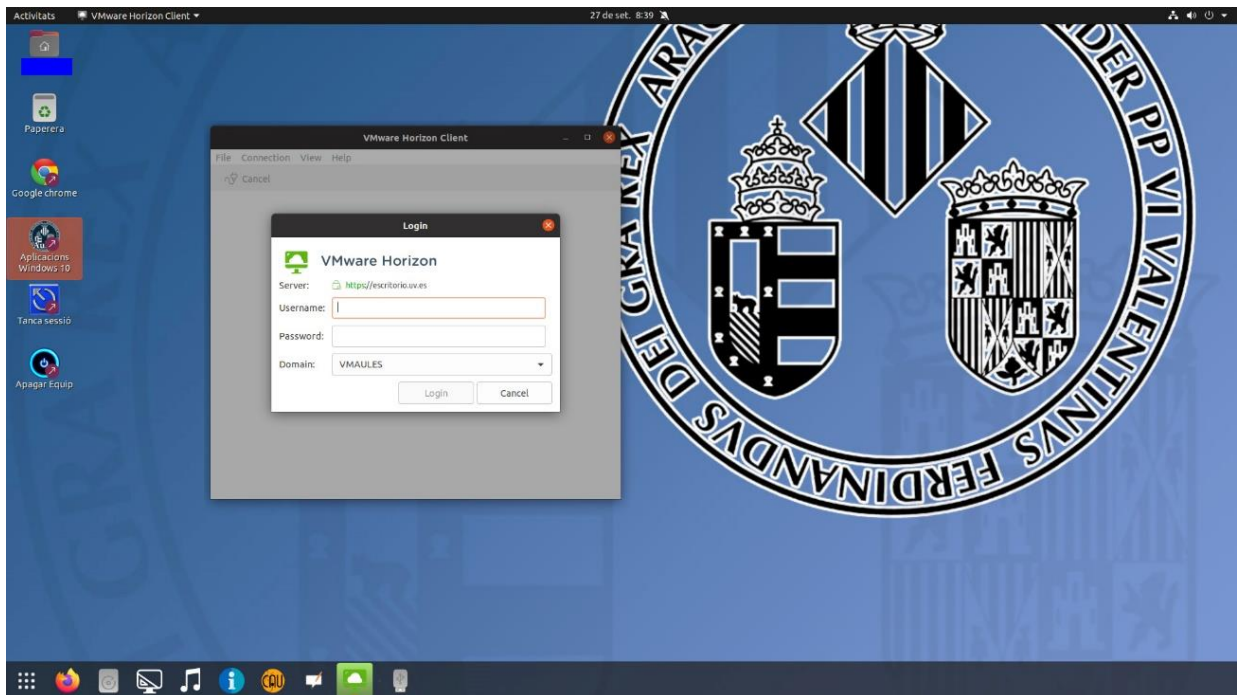
Nos identificamos con nuestro usuario y contraseña de la UV.



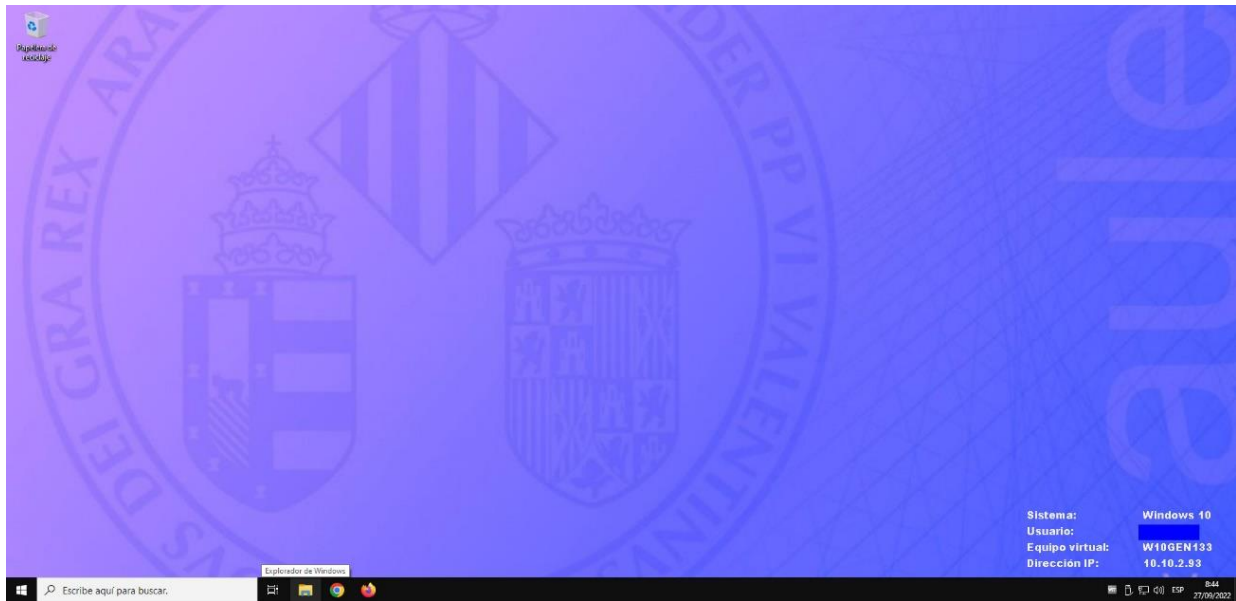
Y accedemos a la carpeta de disco.



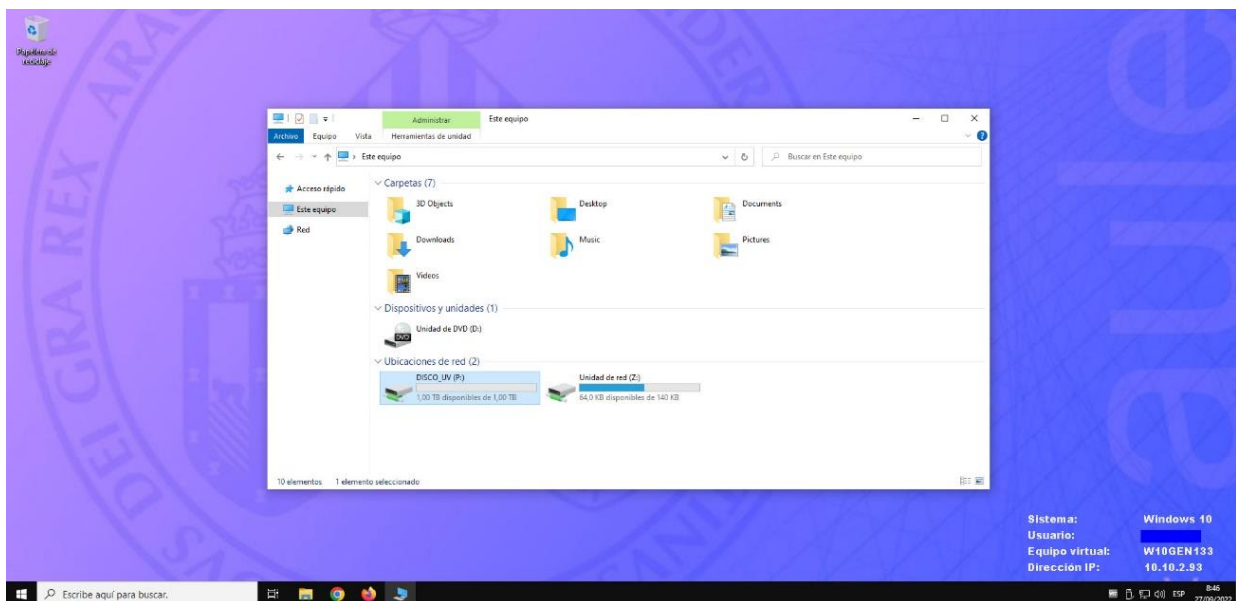
También podemos utilizar las aplicaciones de Windows 10 y acceder a disco desde el sistema Windows 10. Primero nos identificamos para la conexión al escritorio de Windows 10.



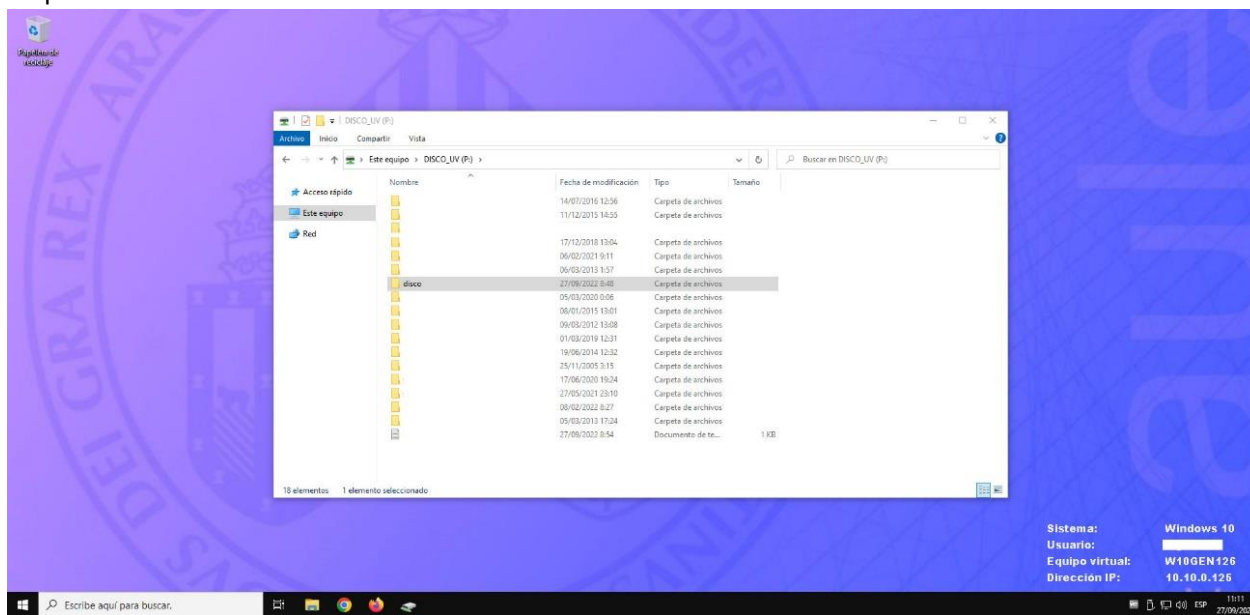
Una vez se ha cargado el escritorio de Windows 10 en la nueva ventana, nos vamos al explorador de archivos.



Y seleccionamos Este equipo en la ventana que se abre.



En la parte de abajo tenemos el acceso directo a nuestro disco virtual que al abrirlo da paso a nuestra carpeta de disco.



El material docente guardado en Disco UV es accesible desde cualquier ordenador de las aulas y a través de correo.uv.es>disco virtual

3. GUÍA RÁPIDA DE CONEXIÓN REMOTA AL SISTEMA/SERVICIO DE VIRTUALIZACIÓN DE ESCRITORIOS DE LA UNIVERSITAT DE VALÈNCIA

El SIUV ha creado una herramienta para que el personal docente pueda realizar prácticas con el escritorio de Windows 10 desde cualquier ordenador con el fin de familiarizarse con el mismo. Para consultar la guía rápida, enllaç: <https://ir.uv.es/hwsX53A>

Para acceder a la conexión remota: <https://escritorio.uv.es/>

4. CÓMO UTILIZAR LAS TICS DE LA UVEG :

El Servei d'Informàtica, a través de: <https://links.uv.es/siuv/ayudas>

permite consultar cualquier duda respecto al uso de las TICs. Ejemplo: cómo instalar el Zoom y crear una sesión.

Consultas: audiofil@uv.es (personal audiovisual y personal informático).