

MEDIDAS DE EMERGENCIA

Biblioteca de
Ciències Socials
“GREGORI MAIANS”

ÍNDICE

112

Los riesgos

El edificio y sus instalaciones

Los medios técnicos

Los medios humanos

Las acciones a llevar a cabo

Los primeros auxilios

Conclusiones

SERVICIOS

El teléfono único de emergencias "1·1·2 Comunitat Valenciana" es el instrumento de la Generalitat para la atención y gestión de llamadas de emergencia: accidentes, incendios, inundaciones, urgencias sanitarias, seguridad ciudadana, rescates...

Se presta mediante la atención telefónica de las llamadas de emergencia efectuadas por los ciudadanos, el aviso inmediato de los distintos organismos implicados en su resolución, así como la coordinación de los mismos.

Se atienden todas las llamadas realizadas desde cualquier punto de nuestra Comunitat durante las 24h del día, los 365 días al año, sin coste alguno y garantizando un adecuado tratamiento de los datos de carácter personal.

Además, a través de la web, se ofrece información general a la ciudadanía (recomendaciones ante situaciones de emergencia, información en tiempo real sobre incidentes, niveles de riesgo: incendios, vientos, precipitaciones, etc.)

Desde el servicio, se hace una labor constante de difusión con el objeto de informar y formar a la ciudadanía sobre el mejor uso de este teléfono.

Ponemos a disposición de los ciudadanos los resultados sobre el grado de cumplimiento de los compromisos de esta Carta de Servicios, habilitando su seguimiento a través de la página www.gva.es/carta



Teléfono de atención de emergencias

1·1·2 Comunitat Valenciana

GUÍA DE UTILIZACIÓN DEL TELÉFONO 1·1·2

- **Proporcionar localización:** Debe facilitar el máximo de información para que podamos ubicar el incidente.
- **Responder a todas las preguntas del operador:** La información que se solicita es básica para los operativos de emergencia y seguridad.
- **Facilitar su número de teléfono:** Para volver a contactar en caso de interrupción de la comunicación.
- **Procure siempre mantener la calma y proporcionar todos los datos de la manera más clara, concisa y objetiva.**



www.112cv.com

ÍNDICE

112

Los riesgos

El edificio y sus instalaciones

Los medios técnicos

Los medios humanos

Las acciones a llevar a cabo

Los primeros auxilios

Conclusiones

- Accidente traumático (caída, golpe...) o no (infarto...)
- Amenaza de bomba
- Incendio / explosión



Teniendo en cuenta a los usuarios...

Personas existentes en la Biblioteca:

- Personal Biblioteca
 - Propio
 - PAS
 - Contrata
 - Limpieza
 - Mantenimiento
 - Control acceso...
- Estudiantes
 - Jóvenes, mayores...
 - Algunos con discapacidad
- Trabajadores y trabajadoras de las posibles obras

ÍNDICE

112

Los riesgos

El edificio y sus instalaciones

Los medios técnicos

Los medios humanos

Las acciones a llevar a cabo

Los primeros auxilios

Conclusiones

Centro de Transformación (CT)

La Biblioteca de Ciències Socials Gregori Maians dispone de un centro de transformación situado en local específico en el parking de la planta semisótano, se compone de un transformador de 630 KVAs.

Instalación eléctrica.

El cuadro general de protección se encuentra situado en la planta semisótano.

Grupo Electrónico

Existe un grupo electrógeno marca ELECTRA-MOLINS, tipo EMB 550, de 550 KVA.

Agua potable

Una acometida en la zona de galerías.

Climatización

La instalación de climatización es por splits de aire acondicionado con unidades de condensación exterior ubicadas en cubierta.

Ascensores

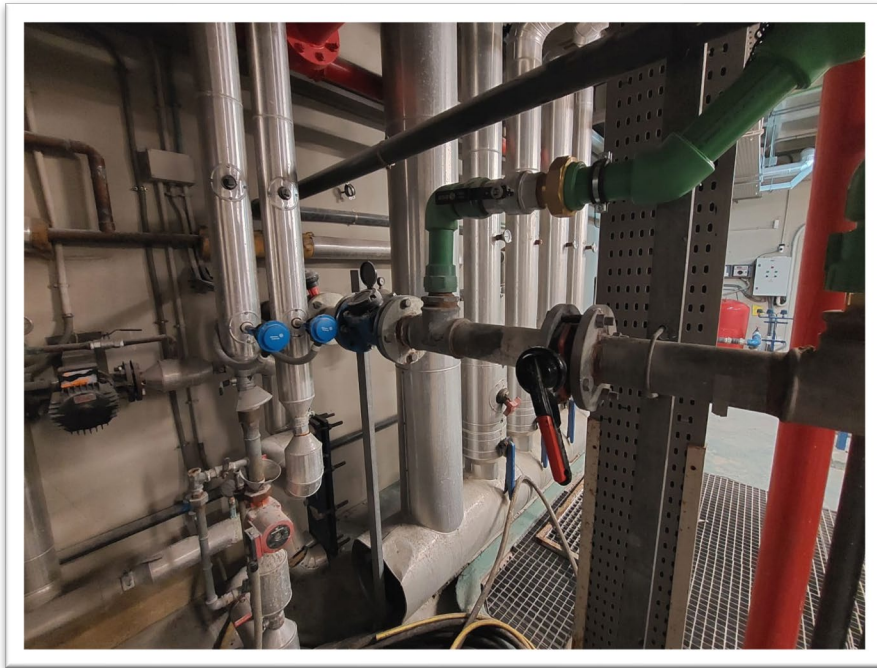
La biblioteca cuenta con 6 aparatos elevadores.



CUADRO GENERAL
BAJA TENSIÓN
en sala técnica planta
semisótano de la
biblioteca



LLAVE AGUA EN SALA BOMBAS



LLAVE AGUA INTERIOR



ÍNDICE

112

Los riesgos

El edificio y sus instalaciones

Los medios técnicos

Los medios humanos

Las acciones a llevar a cabo

Los primeros auxilios

Conclusiones

0 INTRODUCCIÓN A LA TEORIA DEL FUEGO

Para que se inicie un fuego se precisa la coincidencia de cuatro factores, lo que se ha dado en llamar "**tetraedro del fuego**". Mientras no se elimine alguno de los cuatro factores, no se extinguirá el fuego.



CONSECUENCIAS PARA EL SER HUMANO Y PARA LAS CONSTRUCCIONES

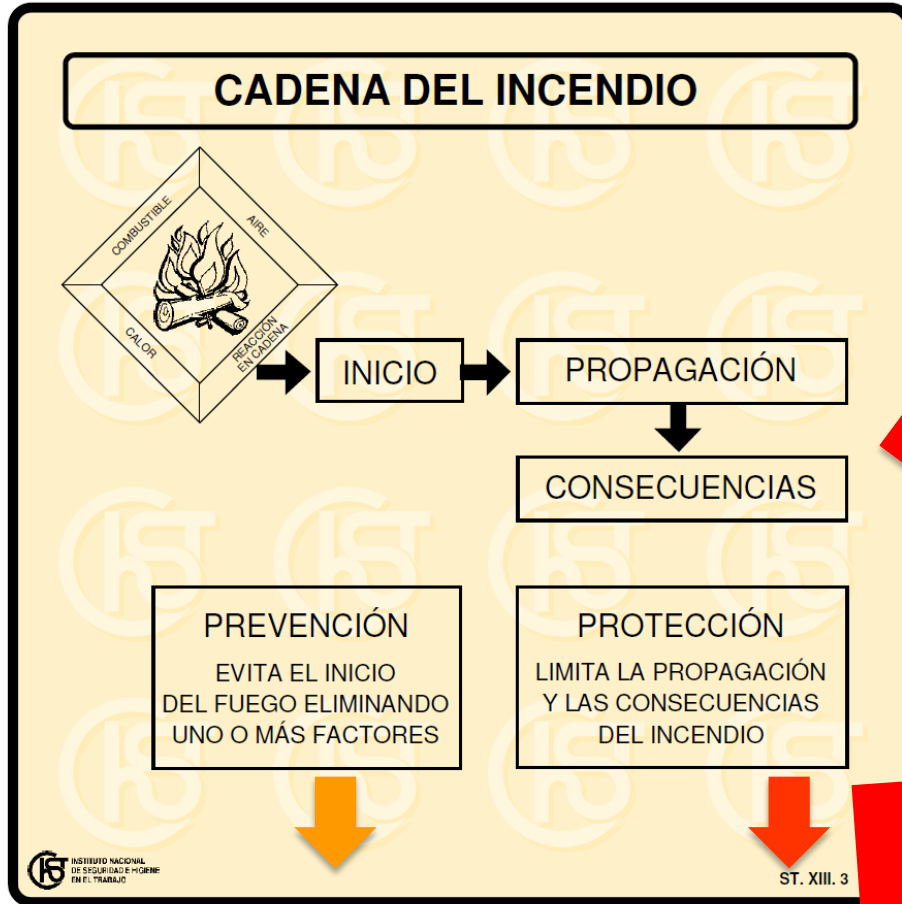
Llamas: zona de gases incandescentes

Calor: debilita las construcciones, produce quemaduras, hipertermia...

Humos: pequeñas partículas sólidas quemadas con vapor y gases de la combustión. Impide la visión. Irrita mucosas, ojos y vías respiratorias. En proporción elevada produce asfixia

Gases: CO, CO₂, CN (cianuros) unidos al vapor de agua...

Toxicidad = f (composición, concentración, tiempo de exposición, condición física personal)



70% muertes son por gases y humos



- IMPEDIR QUE SE FORME EL TETRAEDRO
- FOCOS IGNICIÓN : MECANICOS, TERMICOS, QUIMICOS, ELÉCTRICOS
- COMBURENTE: INERTIZACIÓN
- COMBUSTIBLE: SUSTITUCIÓN, ELIMINACIÓN, VENTILACIÓN, REFRIGERACIÓN, DISOLUCIÓN O MEZCLA ,RECUBRIMIENTO, EMPLEO DE CANTIDADES ESTRICTAMENTE NECESARIAS, SEÑALIZACIÓN)
- REACCIÓN EN CADENA: TRATAMIENTOS IGNIFUGANTES...

- PROTECCIÓN ESTRUCTURAL
- DETECCIÓN Y ALARMA
- EVACUACIÓN
- EXTINCIÓN

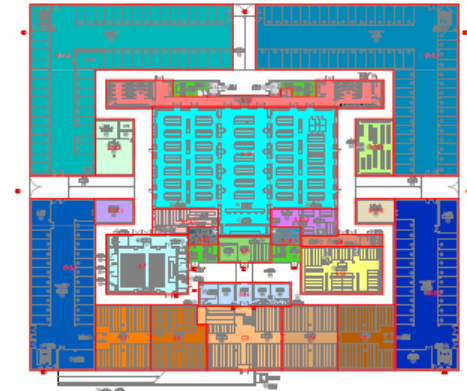
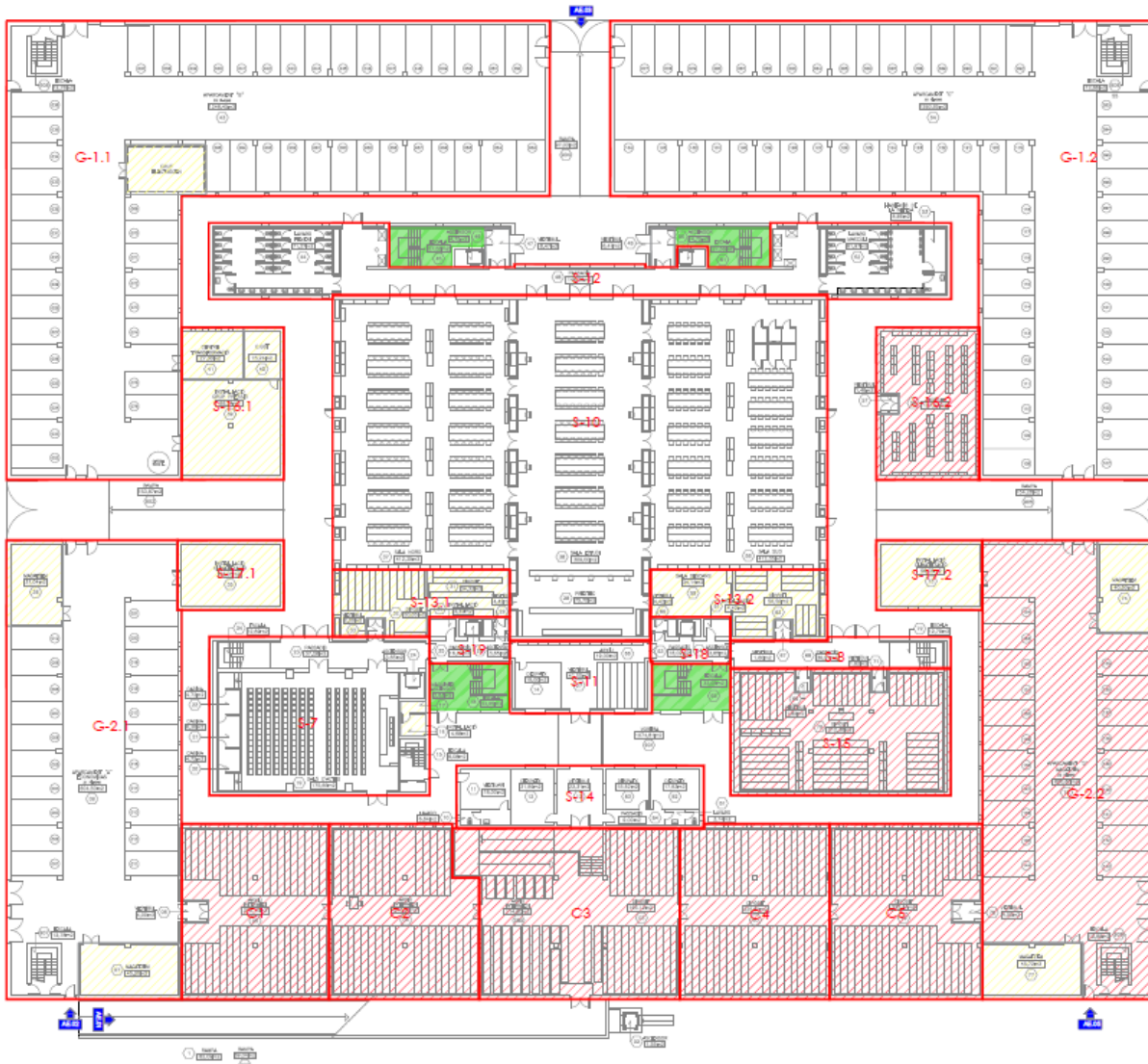
1 PROTECCIÓN ESTRUCTURAL

Mediante el adecuado comportamiento ante el fuego de los materiales de construcción y elementos constructivos (reacción y resistencia al fuego), compartimentación en sectores de incendio, puertas cortafuego, lucha contra el humo...

Es importante **no anular dichas medidas**. Por ejemplo si ponemos una cuña a una puerta cortafuegos para que permanezca abierta, el humo y el fuego avanzará a su través, invadiendo el edificio.



Sectores de incendio



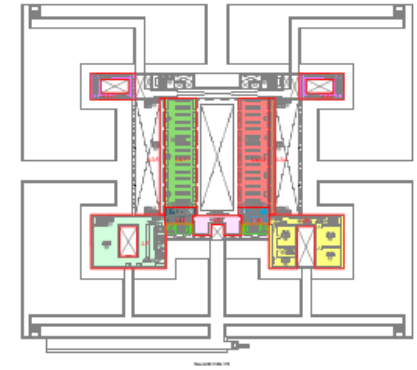
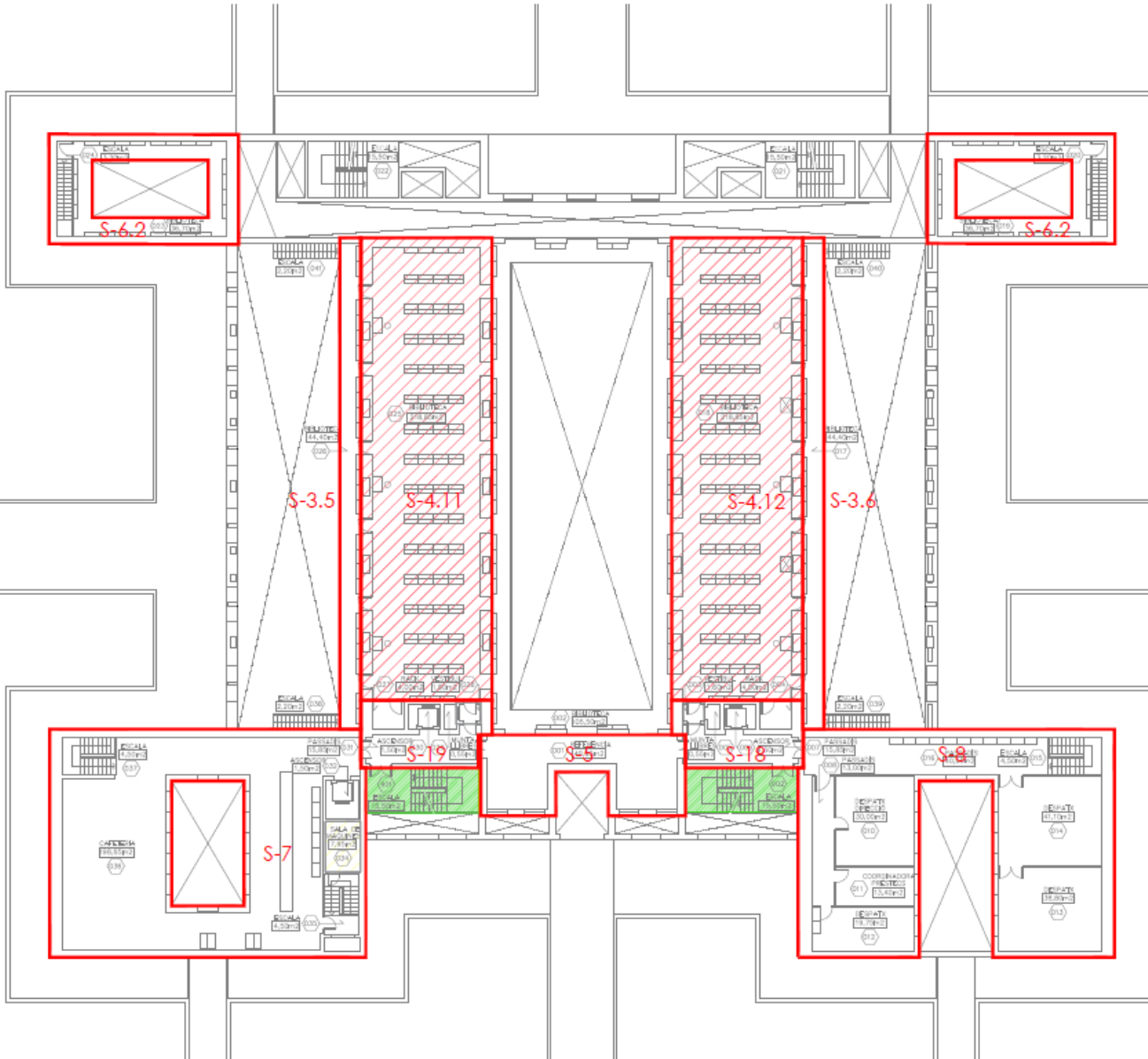
Sectores de incendio

SECTOR 7 Sup: 221,32 m ² Uso: Salón de actos	SECTOR 8 Sup: 48,10 m ² Uso: Circulación	SECTOR 10 Sup: 1.128,94 m ² Uso: Biblioteca	SECTOR 11 Sup: 94,48 m ² Uso: Archivo y Despacho
SECTOR 12 Sup: 354,40 m ² Uso: Circulación y aulas	SECTOR 13.1 Sup: 94,87 m ² Uso: Depósito	SECTOR 13.2 Sup: 143,07 m ² Uso: Depósito	SECTOR 14 Sup: 143,19 m ² Uso: Depósitos
SECTOR 15 Sup: 248,98 m ² Uso: Depósito	SECTOR 14.1 Sup: 143,07 m ² Uso: Instalaciones	SECTOR 14.2 Sup: 143,07 m ² Uso: Depósito	SECTOR 17.1 Sup: 46,33 m ² Uso: Instalaciones
SECTOR 17.2 Sup: 48,33 m ² Uso: Instalaciones	SECTOR 18 Sup: 31,05 m ² Uso: Circulación	SECTOR 19 Sup: 31,05 m ² Uso: Circulación	SECTOR C1 Sup: 237,29 m ² Uso: Archivo
SECTOR C2 Sup: 228,45 m ² Uso: Archivo	SECTOR C3 Sup: 227,32 m ² Uso: Archivo	SECTOR C4 Sup: 243,45 m ² Uso: Archivo	SECTOR C5 Sup: 244,53 m ² Uso: Archivo
SECTOR G1.1 Sup: 1.262,21 m ² Uso: Aparcamiento B	SECTOR G1.2 Sup: 1.262,21 m ² Uso: Aparcamiento C	SECTOR G2.1 Sup: 726,36 m ² Uso: Aparcamiento A	SECTOR G2.2 Sup: 726,81 m ² Uso: Aparcamiento

PLANTA SEMISÓTANO

LRE - NIVEL RIESGO INCENDIO	
ID	Nombre
1	NIVEL BAJO
2	NIVEL MEDIO
3	NIVEL ALTO

Sectores de incendio



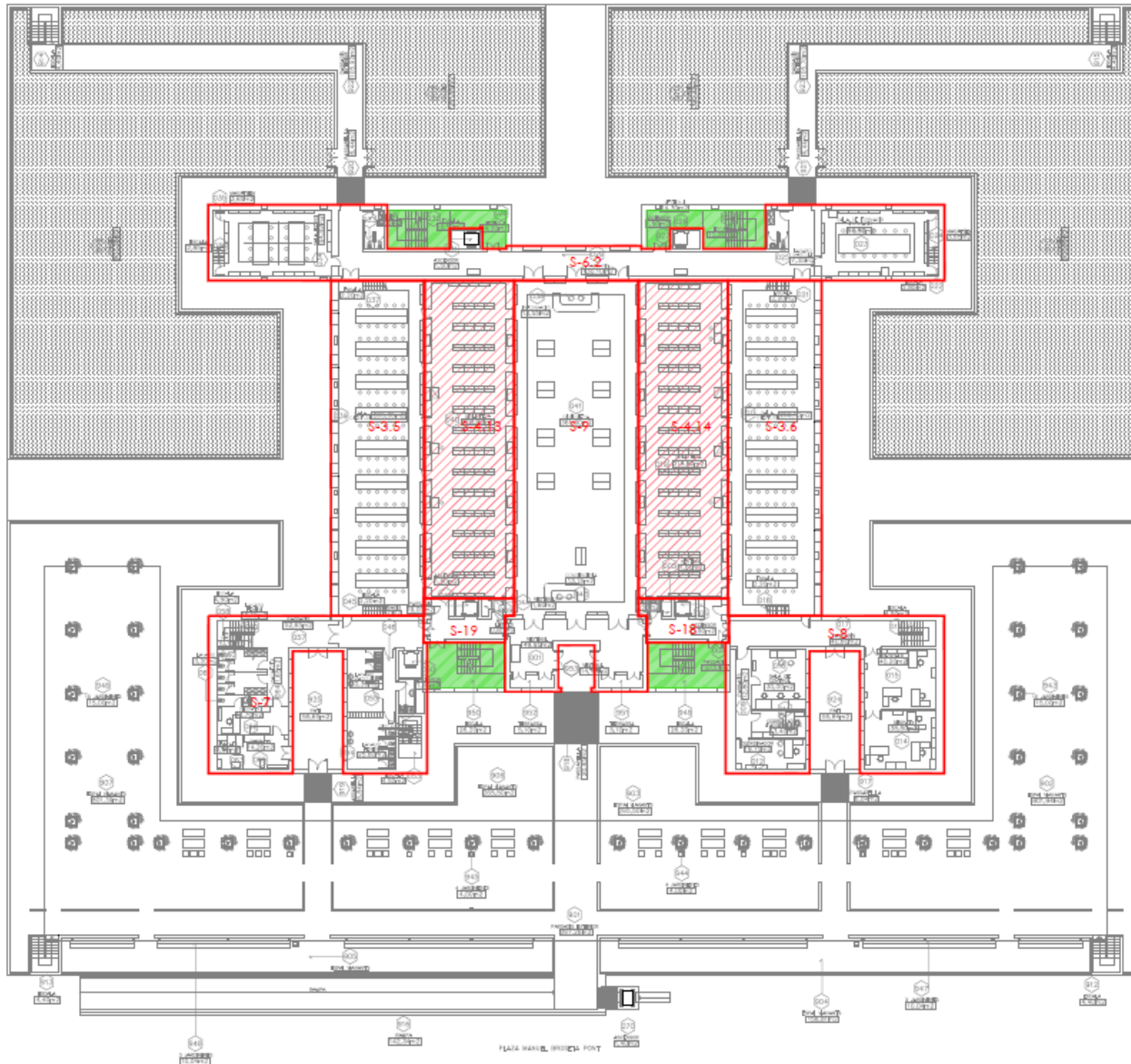
Sectores de incendio

SECTOR 3.5 Sup: 44.37 m ² Uso Biblioteca	SECTOR 3.6 Sup: 44.37 m ² Uso Biblioteca	SECTOR 4.11 Sup: 249.80 m ² Uso Biblioteca	SECTOR 4.12 Sup: 249.80 m ² Uso Biblioteca
SECTOR 5 Sup: 43.51 m ² Uso Despachos	SECTOR 4.2 Sup: 124.12 m ² Uso Biblioteca	SECTOR 7 Sup: 273.05 m ² Uso Cafeteria	SECTOR 8 Sup: 243.55 m ² Uso Despachos
SECTOR 18 Sup: 35.05 m ² Uso Circulación	SECTOR 19 Sup: 35.05 m ² Uso Circulación		

PLANTA BAJA A

LRE - NIVEL RIESGO INCENDIO	
ID	Nombre
01	NIVEL BAJO
02	NIVEL MEDIO
03	NIVEL ALTO

Sectores de incendio



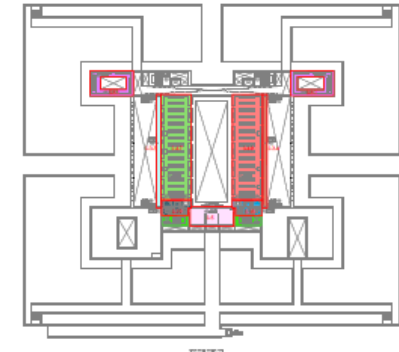
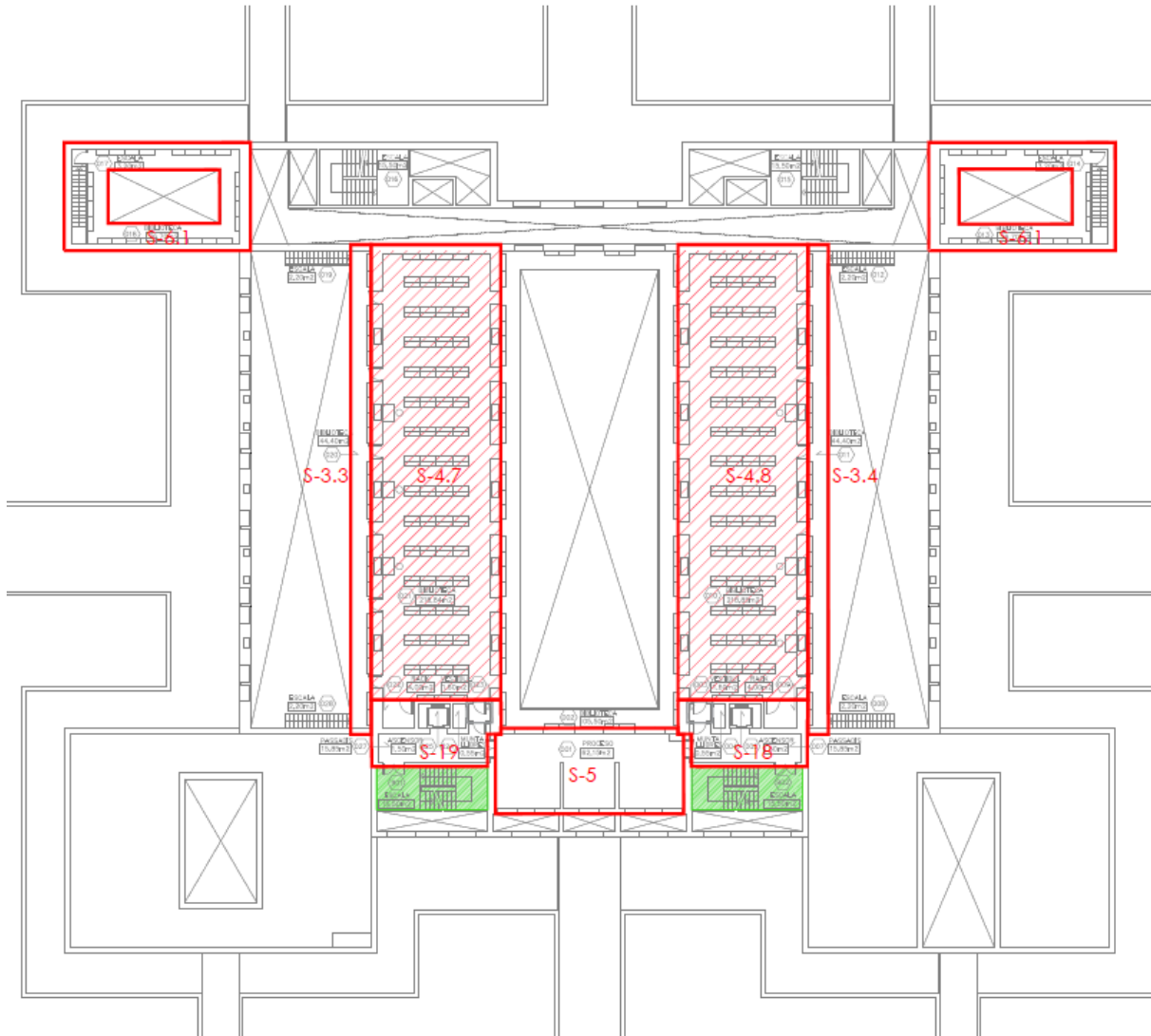
Sectores de incendio

- SECTOR 3.5 Sup.: 392.63 m² Uso: Biblioteca
- SECTOR 3.6 Sup.: 392.63 m² Uso: Biblioteca
- SECTOR 3.7 Sup.: 342.99 m² Uso: Despachos
- SECTOR 3.8 Sup.: 342.99 m² Uso: Despachos
- SECTOR 3.9 Sup.: 35.05 m² Uso: Circulación
- SECTOR 3.10 Sup.: 35.05 m² Uso: Circulación
- SECTOR 3.11 Sup.: 349.28 m² Uso: Biblioteca
- SECTOR 3.12 Sup.: 349.28 m² Uso: Biblioteca
- SECTOR 3.13 Sup.: 349.28 m² Uso: Biblioteca
- SECTOR 3.14 Sup.: 349.28 m² Uso: Biblioteca
- SECTOR 3.15 Sup.: 474.73 m² Uso: Biblioteca

PLANTA BAJA B

LRE - NIVEL RIESGO INCENDIO	
ID	Nombre
	NIVEL BAJO
	NIVEL MEDIO
	NIVEL ALTO

Sectores de incendio



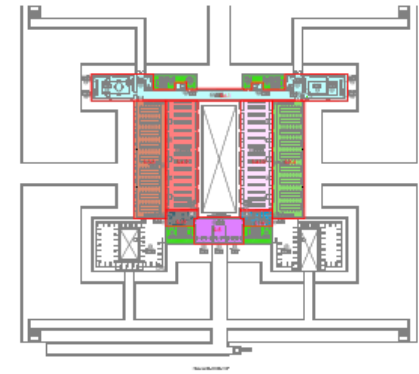
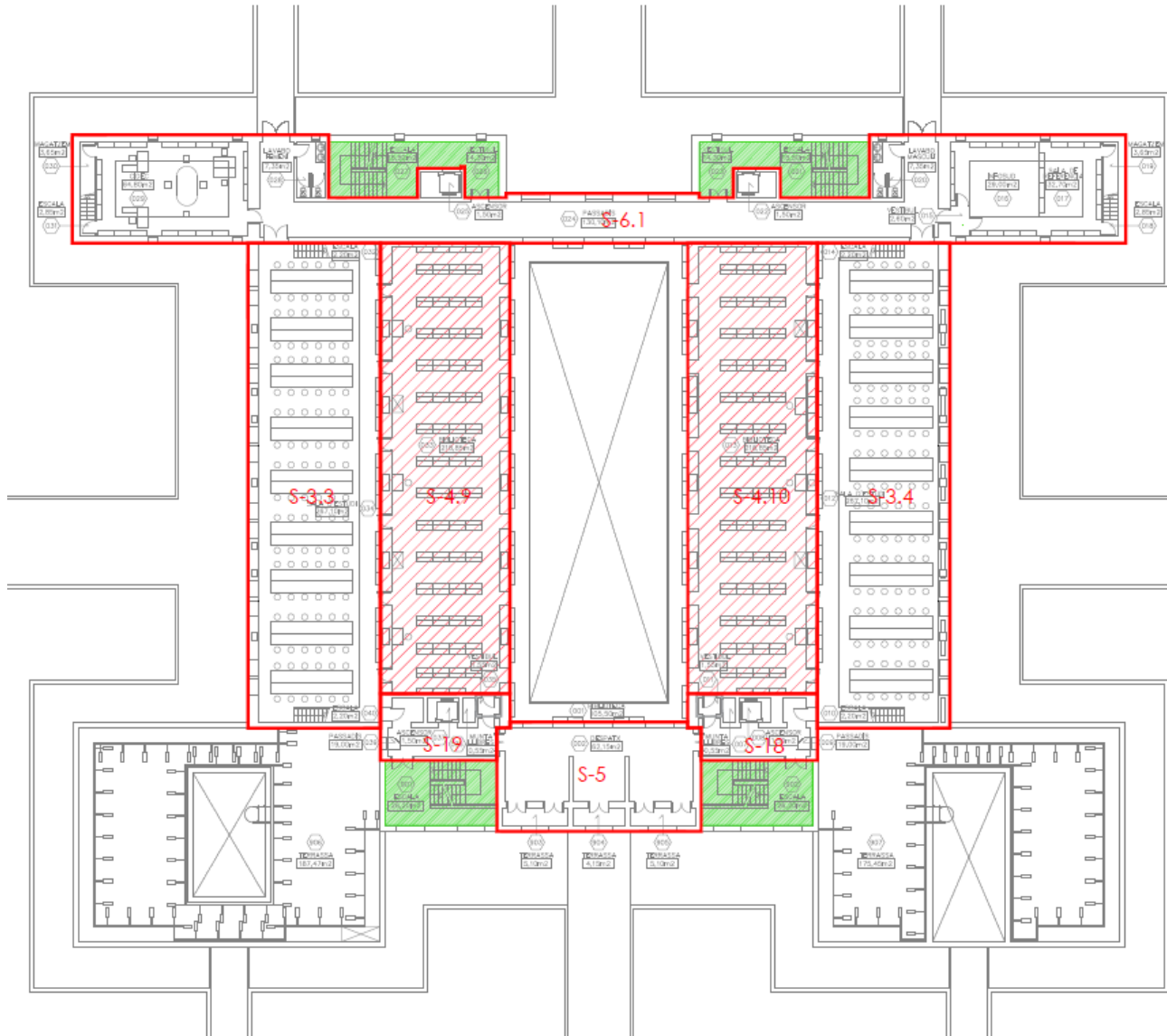
Sectores de incendio

SECTOR 3.3 Sup.: 4584 m ² Uso: Biblioteca	SECTOR 3.4 Sup.: 4584 m ² Uso: Biblioteca	SECTOR 4.7 Sup.: 37088 m ² Uso: Biblioteca	SECTOR 4.8 Sup.: 37088 m ² Uso: Biblioteca
SECTOR 5 Sup.: 7344 m ² Uso: Depósito	SECTOR 4.1 Sup.: 12699 m ² Uso: Biblioteca	SECTOR 18 Sup.: 3608 m ² Uso: Circulación	SECTOR 19 Sup.: 3556 m ² Uso: Circulación

PLANTA PRIMERA A

LRE - NIVEL RIESGO INCENDIO	
ID	Nombre
[Yellow box]	NIV. BAJO
[Orange box]	NIV. MEDIO
[Red box]	NIV. ALTO

Sectores de incendio



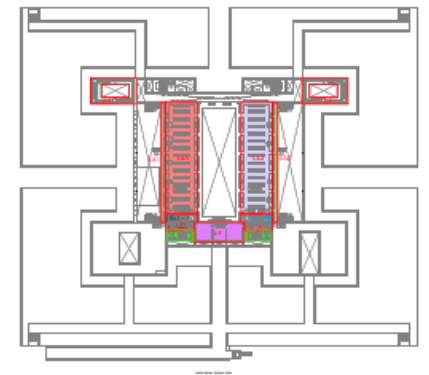
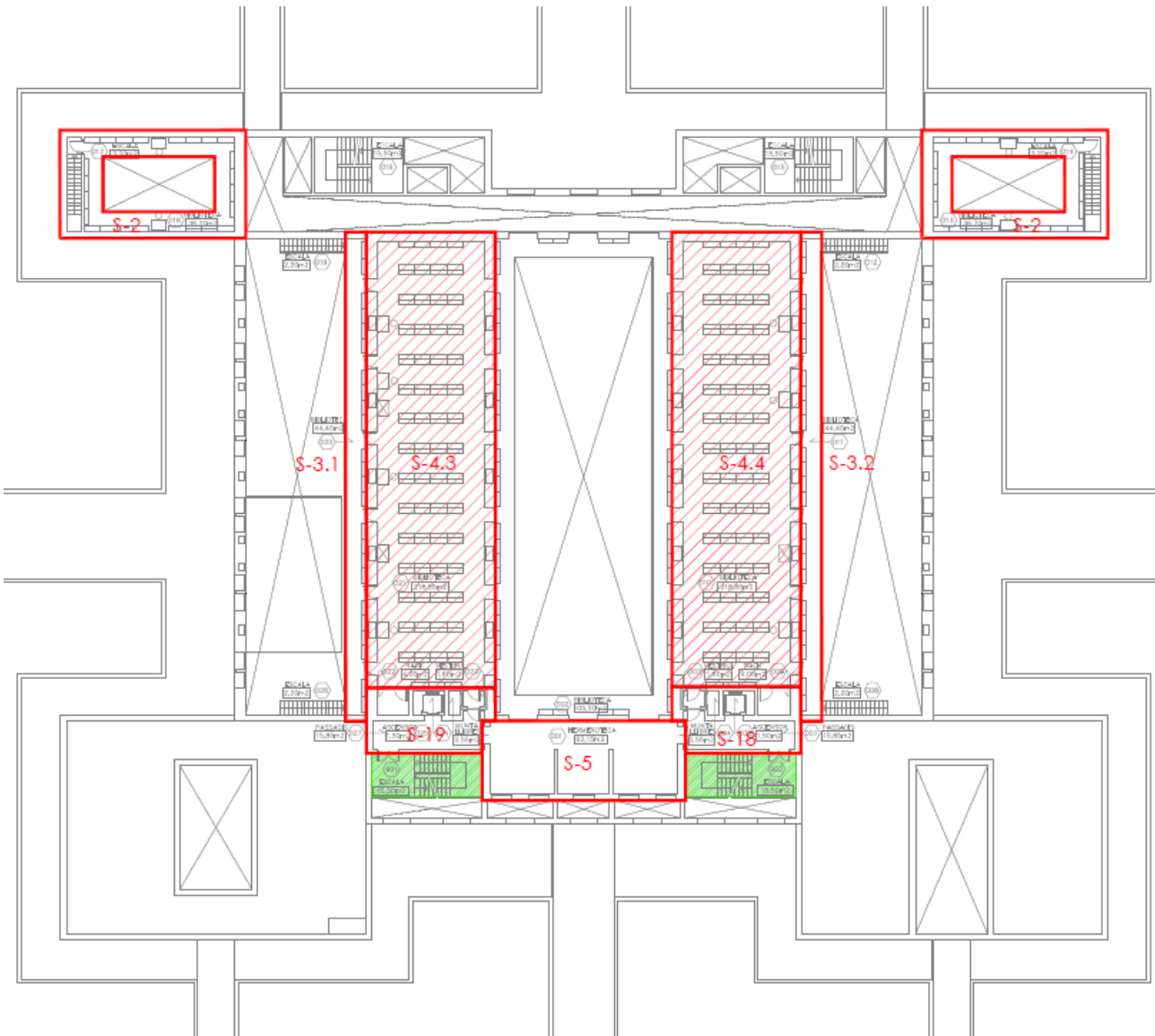
Sectores de Incendio

SECTOR 3.3 Sup: 45.64 m ² Uso: Biblioteca	SECTOR 3.4 Sup: 45.64 m ² Uso: Biblioteca	SECTOR 4.9 Sup: 246.30 m ² Uso: Biblioteca	SECTOR 4.10 Sup: 246.30 m ² Uso: Biblioteca
SECTOR 5 Sup: 73.64 m ² Uso: Despachos	SECTOR 4.1 Sup: 126.99 m ² Uso: Biblioteca	SECTOR 18 Sup: 35.65 m ² Uso: Circulación	SECTOR 19 Sup: 35.65 m ² Uso: Circulación

PLANTA PRIMERA B

LRE - NIVEL RIESGO INCENDIO	
ID	Nombre
1	NIVEL BAJO
2	NIVEL MEDIO
3	NIVEL ALTO

Sectores de incendio



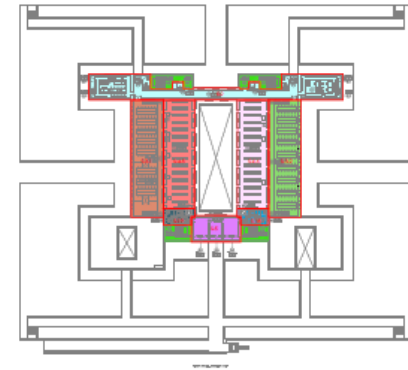
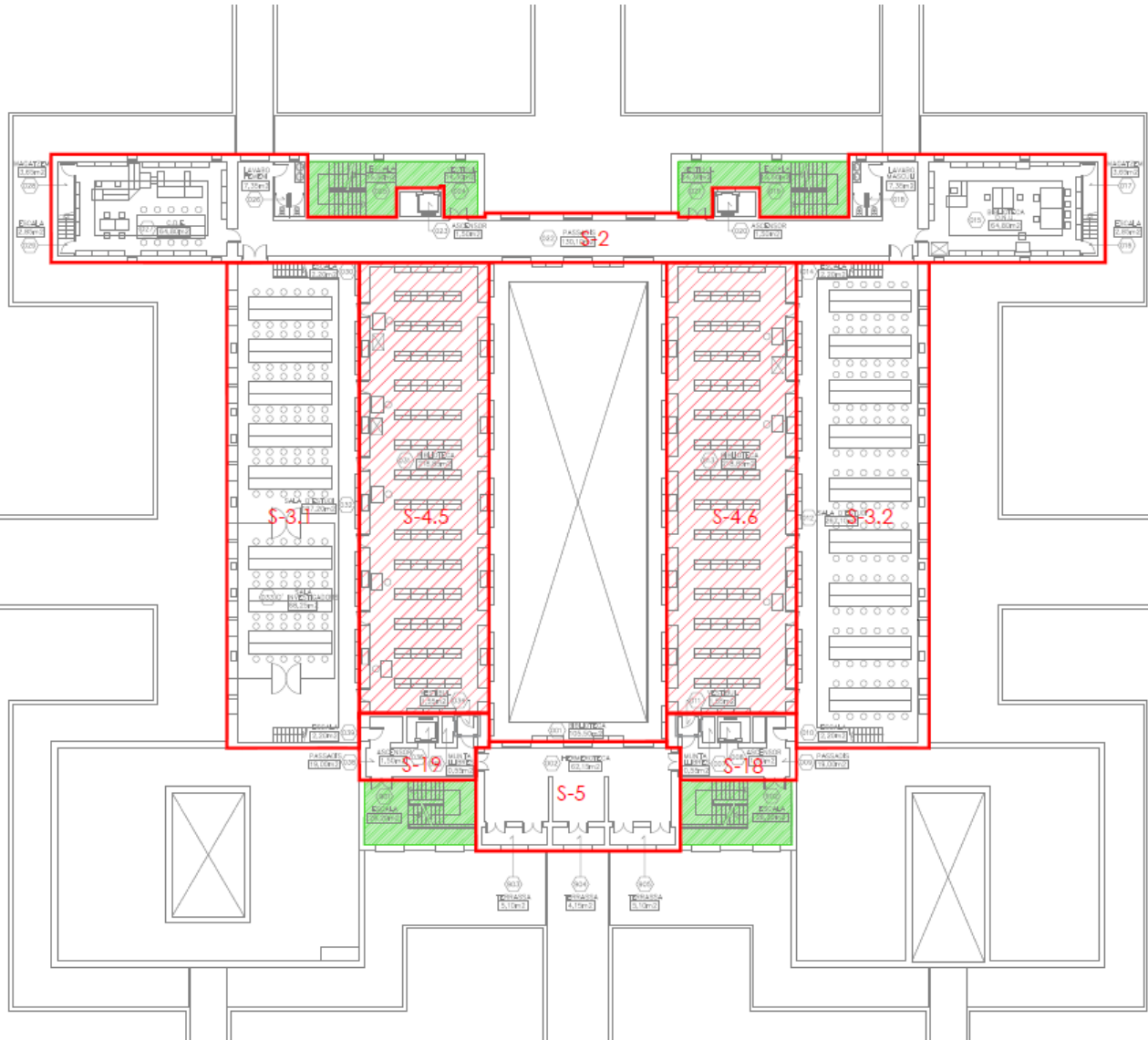
Sectores de incendio

- SECTOR 2 Sup: 126,07 m² Us: Biblioteca
- SECTOR 3.1 Sup: 47,80 m² Us: Biblioteca
- SECTOR 3.2 Sup: 47,80 m² Us: Biblioteca
- SECTOR 4.2 Sup: 20,28 m² Us: Biblioteca
- SECTOR 4.4 Sup: 270,78 m² Us: Biblioteca
- SECTOR 5 Sup: 74,30 m² Us: Despachos
- SECTOR 18 Sup: 36,41 m² Us: Circulación
- SECTOR 19 Sup: 36,41 m² Us: Circulación

PLANTA SEGUNDA A

LRE - NIVEL RIESGO INCENDIO	
ID	Nombre
	NIVEL BAJO
	NIVEL MEDIO
	NIVEL ALTO

Sectores de incendio



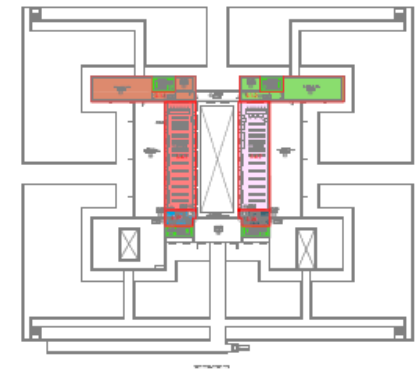
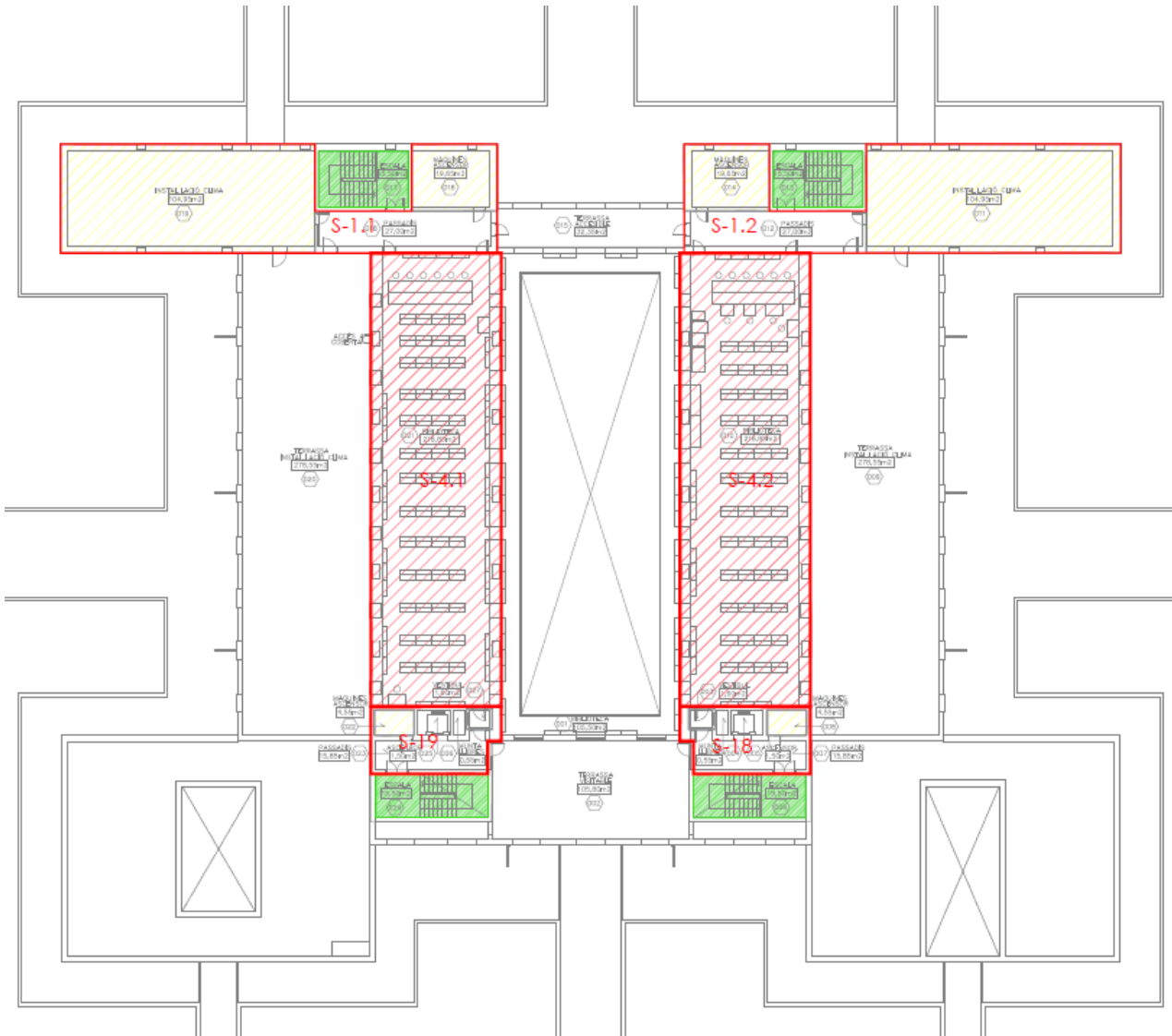
Sectores de incendio

- SECTOR 3
 Sup.: 174,92 m²
 Uso: Biblioteca
- SECTOR 3.1
 Sup.: 293,50 m²
 Uso: Biblioteca
- SECTOR 3.3
 Sup.: 293,50 m²
 Uso: Biblioteca
- SECTOR 4.5
 Sup.: 246,30 m²
 Uso: Biblioteca
- SECTOR 4.6
 Sup.: 246,30 m²
 Uso: Biblioteca
- SECTOR 5
 Sup.: 151,25 m²
 Uso: Depósito
- SECTOR 18
 Sup.: 35,05 m²
 Uso: Circulación
- SECTOR 19
 Sup.: 35,05 m²
 Uso: Circulación

PLANTA SEGUNDA B

LRE - NIVEL RIESGO INCENDIO	
ID	Nombre
	NIVEL BAJO
	NIVEL MEDIO
	NIVEL ALTO

Sectores de incendio



Sectores de incendio

- SECTOR 1.1
Sup: 183.3m
Uso: Instalaciones
- SECTOR 1.2
Sup: 183.3m
Uso: Instalaciones
- SECTOR 4.1
Sup: 246.3m
Uso: Biblioteca
- SECTOR 4.2
Sup: 246.3m
Uso: Biblioteca
- SECTOR 1.8
Sup: 246.3m
Uso: Ciudadanos
- SECTOR 1.9
Sup: 246.3m
Uso: Ciudadanos

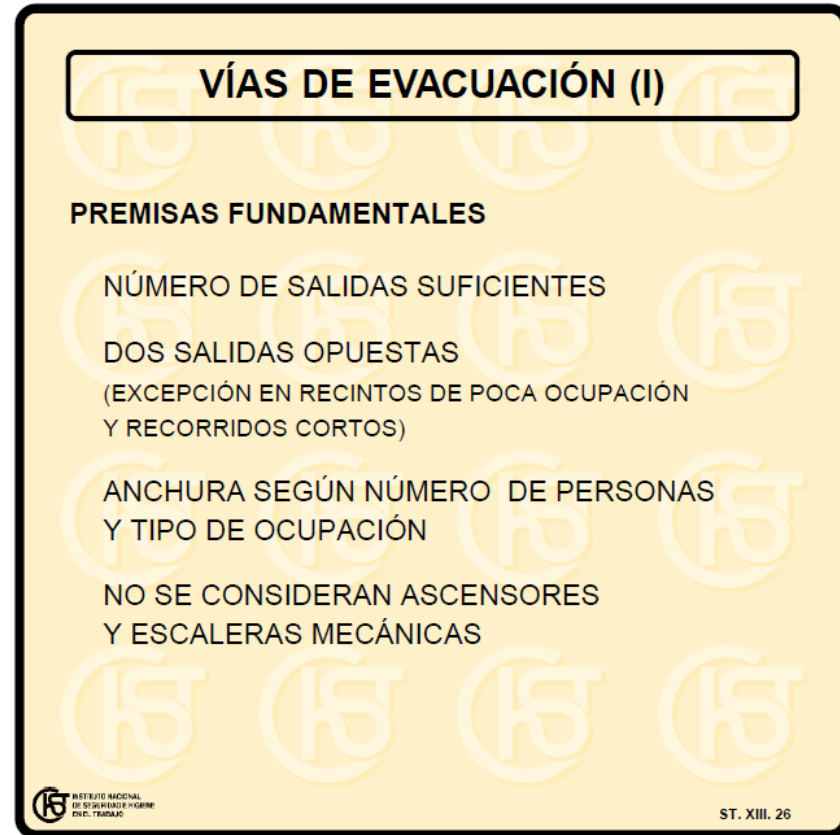
PLANTA TERCERA

LRE - NIVEL RIESGO INCENDIO	
ID	Nombre
	N.B. BAJO
	N.B. MEDIO
	N.B. ALTO

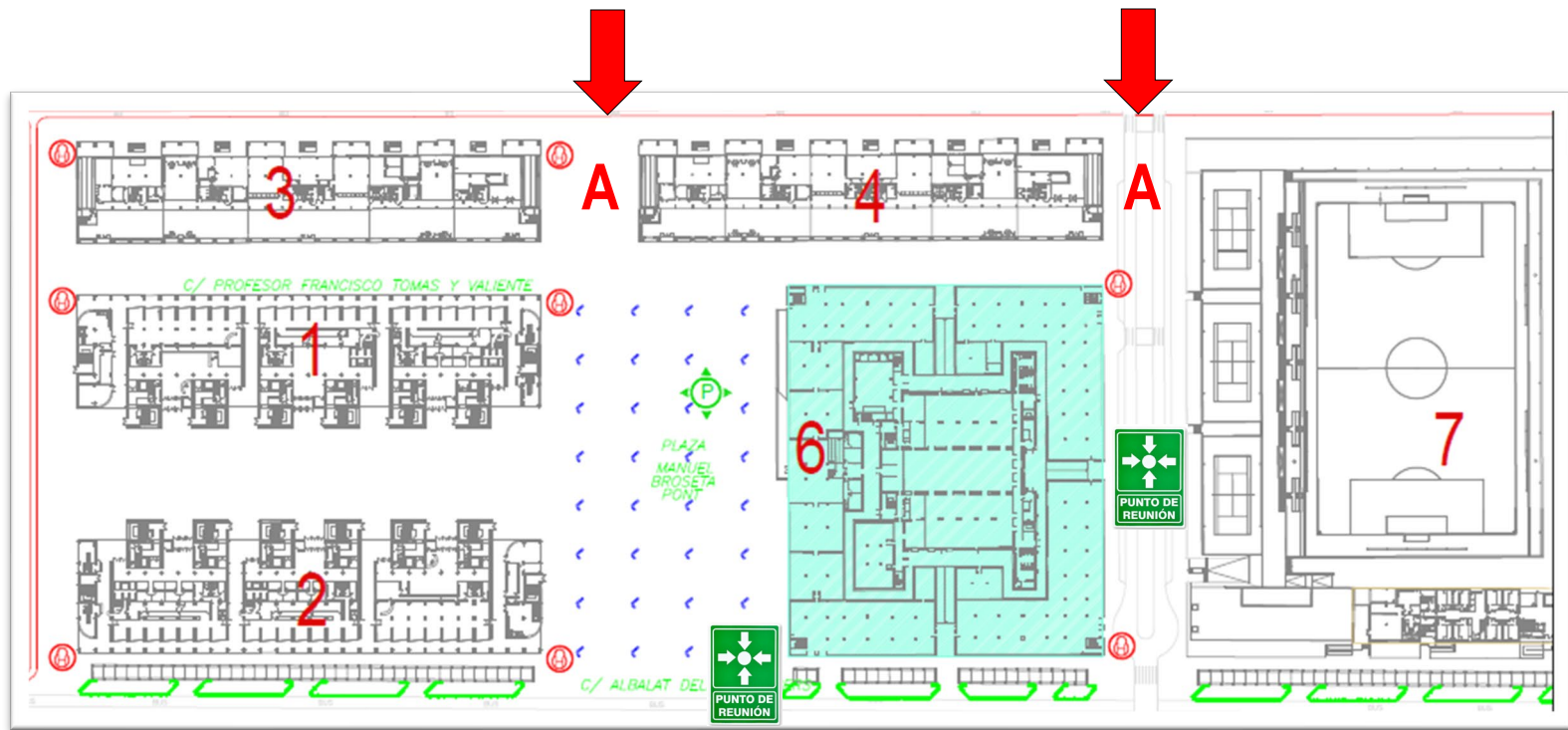
2 EVACUACIÓN

Mediante el adecuado diseño de los edificios, atendiendo a alturas y distancias de evacuación, cálculo de ocupaciones, recorridos de evacuación, número y disposición de salidas, alumbrado de emergencia y señalización....

Es importante **no bloquear** las salidas de emergencia **ni cerrarlas con llave.**



ACCESOS Y PUNTOS DE ENCUENTRO

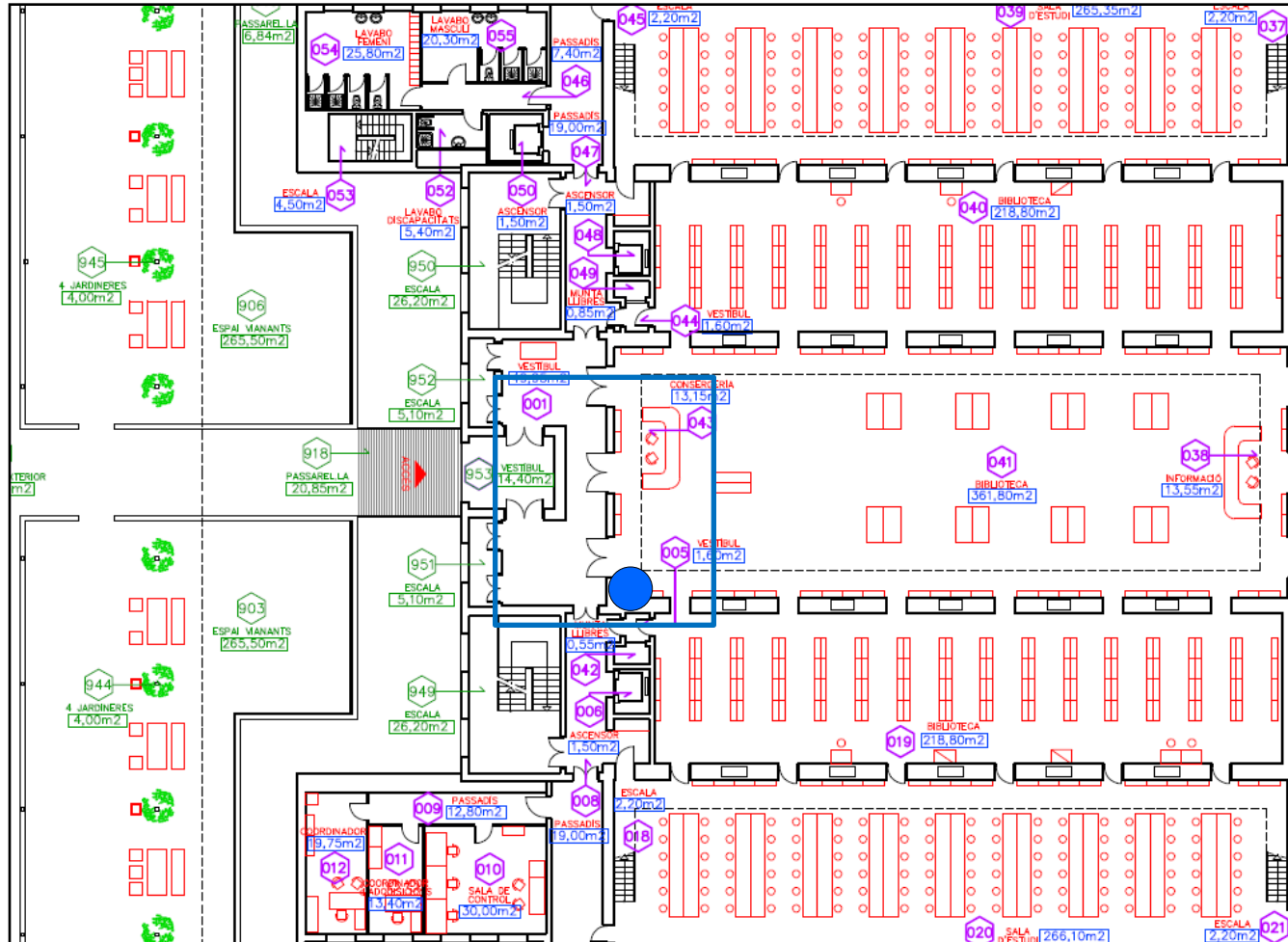


PUNTO DE REUNIÓN EXTERIOR:
Explanada Plaza Manuel Broseta Pont

IMPORTANTE !! Debido a las obras de ajardinamiento se indican en plano dos puntos de reunión alternativos al punto de reunión exterior sin uso actual



UNA SILLAS UBICADA EN PLANTA BAJA



Planta baja (nivel 0)

UTILIZACIÓN DE LA SILLA DE EVACUACIÓN

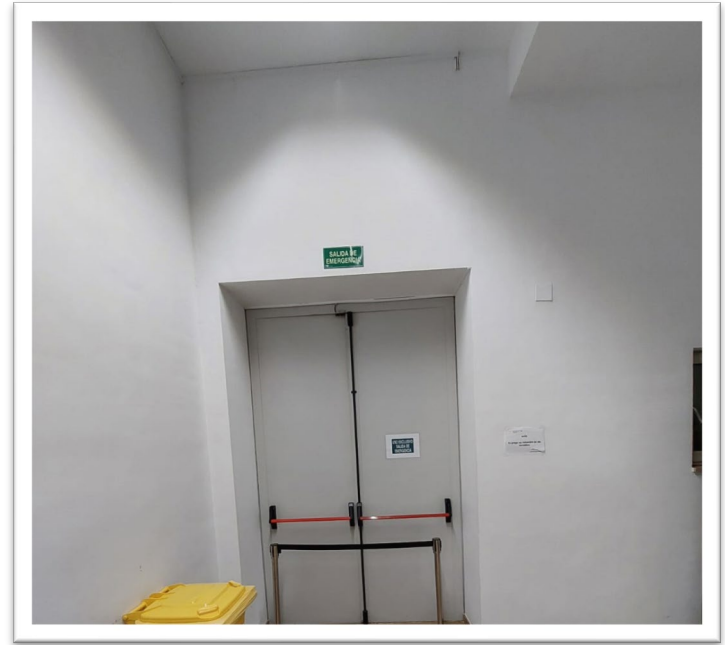
El Edificio cuenta con una silla de emergencia y una silla de evacuación que nos ayuda en la evacuación de personas con movilidad reducida, situada en la planta baja (nivel 0) al lado del mostrador de información.



SALIDAS EXTERIORES EMERGENCIA



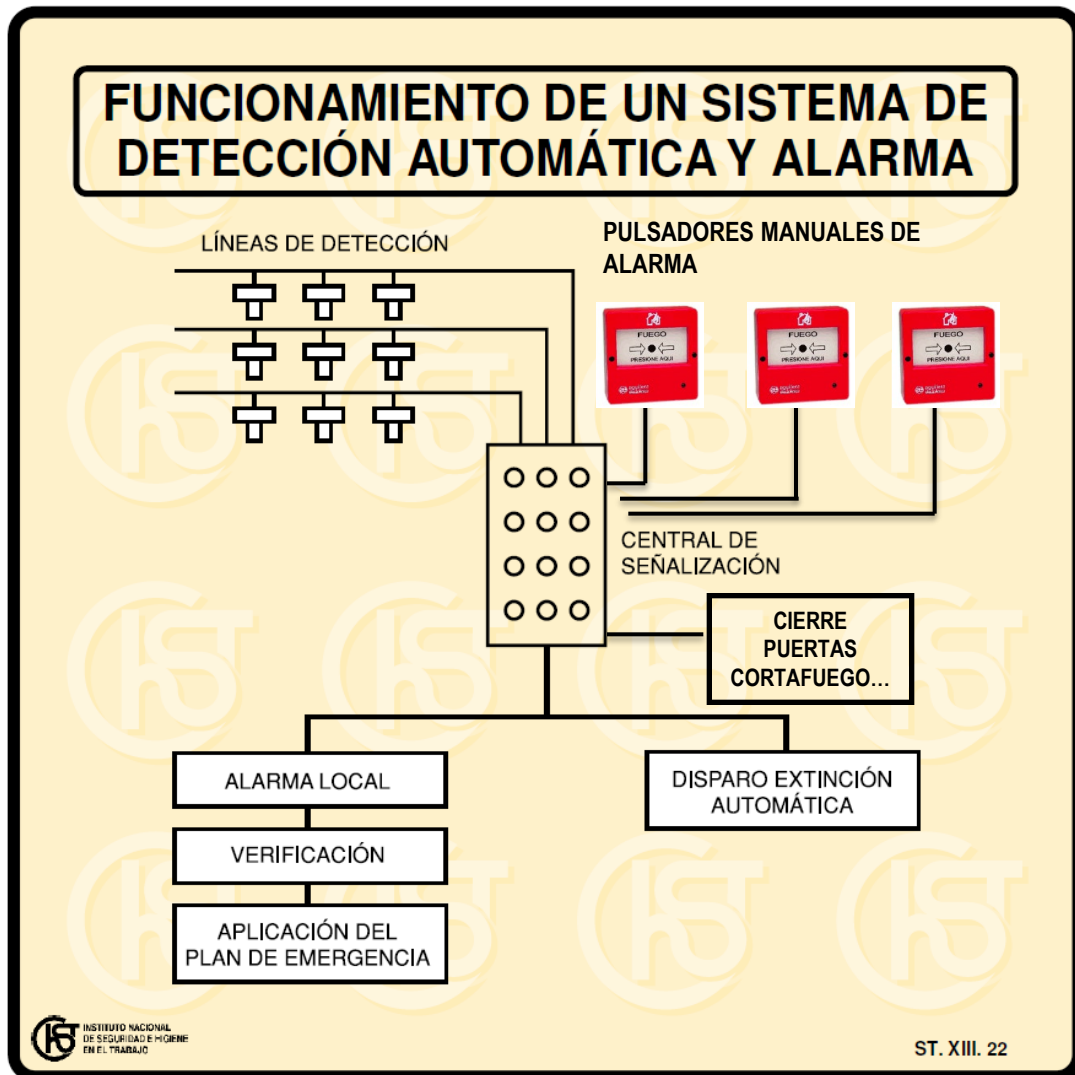
Planta semisótano



Planta baja

3 DETECCIÓN Y ALARMA

Mediante la instalación de sistemas de centralitas de incendios, pulsadores de alarma, detectores de incendios, sirenas...

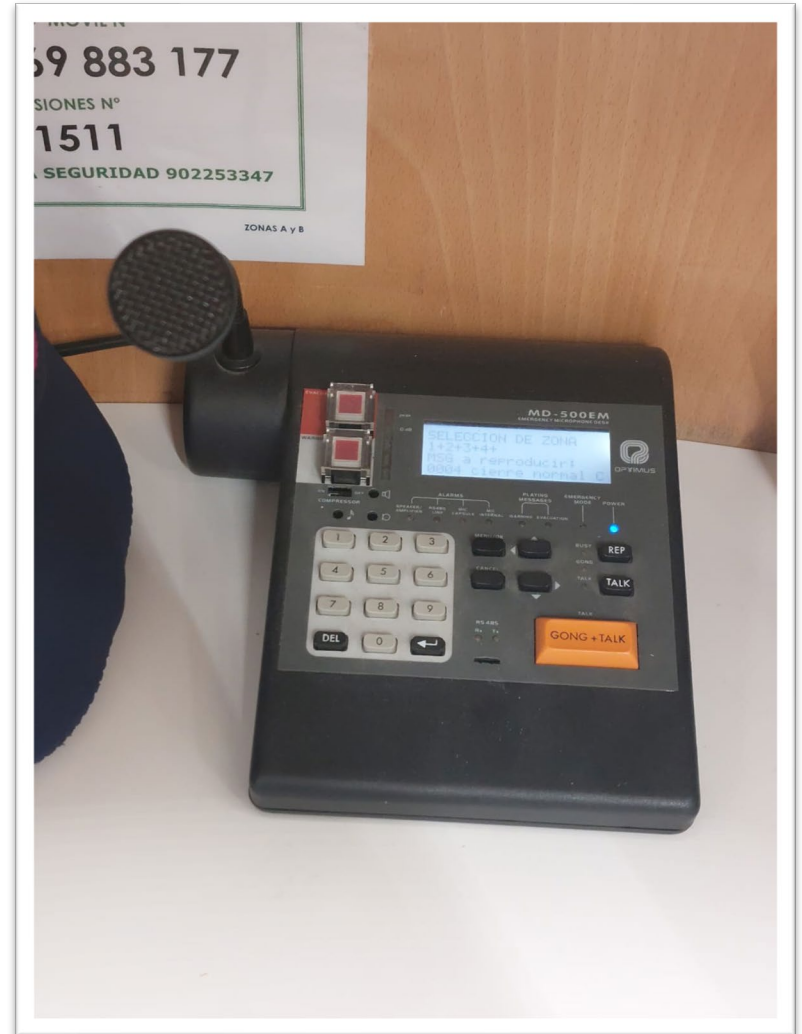


1. La central de incendios genera una alarma en recepción.
2. El Centro de Control tiene **¿3?** minutos para pulsar la central y poder ir comprobar si hay que continuar con el protocolo de emergencias o es una falsa alarma.
3. El Centro de Control acudirá al lugar de la emergencia y determinará si hay que continuar con el protocolo de emergencia o es una falsa alarma.
4. En el caso de continuar con el protocolo de emergencia, pulsará el pulsador de incendios más cercano, lo que provocará el accionamiento inmediato de las sirenas y se avisará al jefe de intervención y jefe de emergencia.
5. Si se trata de una falsa alarma se paraliza la sirena en un tiempo inferior a **¿5?** minutos.

CENTRAL DE MEGAFONÍA

Se dispone de un sistema de megafonía ubicado en el mostrador de información de la planta baja. (nivel 0).

El sistema permite emitir mensajes pregrabados o emitir mensajes o notificaciones instantáneas.



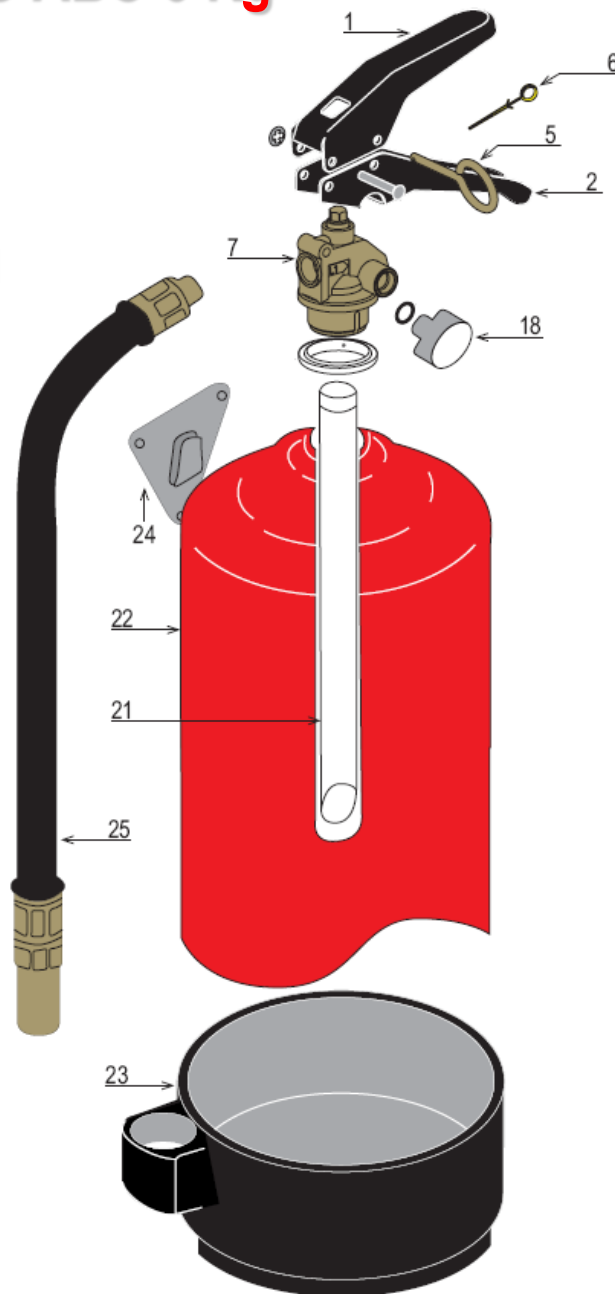
4 EXTINCIÓN

Mediante equipos portátiles (extintores, mantas apaga fuegos) e instalaciones fijas (bocas de incendio equipadas, columnas secas, hidrantes, rociadores automáticos de agua, instalaciones automáticas de extinción por gas....)

Los medios manuales de extinción deben mantenerse adecuadamente, lo cual incluye ser accesibles.



EXTINTOR PORTÁTIL POLVO ABC 6 Kg



CARACTERÍSTICAS

Agente extintor	Polvo ABC
Carga agente extintor.....	6 Kg. ±2%
Agente Propulsor	N ₂
Carga agente propulsor.....	80 g.
Presión máxima de servicio.....	17 Bar
Presión de prueba.....	25 Bar
Presión a 20°C.....	15 Bar
Presión de rotura de la botella.....	120 Bar
Eficacia	21A-113B 27A-183B
Temperaturas de Servicio.....	-20°C a 60°C
Tiempo de funcionamiento.....	16 s.
Longitud de Manguera.....	485 mm.
Presión de servicio manguera	20 Bar
Presión de rotura de manguera.....	65 Bar

Uso aconsejable en fuegos de clase A, B, C y clase E para tensiones eléctricas inferiores a 35 Kv.

nº	descripción
1	Maneta superior
2	Maneta inferior
5	Anilla de seguridad 4 x 29
6	Precinto
7	Válvula 6 - 9 kg.
18	Manómetro
21	Tubo sonda 6 kg.
22	Casco 6 kg.
23	Culote 6 kg.
24	Soporte Pared
25	Manguera 6 kg.

EXTINTOR PORTÁTIL DE CO2 DE 5Kg



CARACTERÍSTICAS

Presión de diseño:	250 Bar
Presión de prueba:	250 Bar
Presión máxima de servicio:	174 Bar
Presión tarado disco de seguridad: ..	190 Bar
Presión de rotura botella:.....	510 Bar
Eficacia:.....	89 B
Carga:	4,75 a 5 Kg CO ₂
Temperaturas de servicio:	-20 a 60 °C
Uso aconsejable:	Fuegos A y B

- 1 Botella**
Tubo de acero aleado estirado sin soldadura
- 2 Válvula**
Latón, acero y caucho
- 3 Tubo sonda**
Aluminio
- 4 Bocina Manguera**
Polipropileno y acero
- 5 Etiqueta adhesiva**

Usar el extintor siguiendo las instrucciones consignadas en el exterior del recipiente y que, en general, se resumen en las indicadas a continuación:

Descolgar el extintor, asiéndolo por la maneta o asa fija y dejarlo sobre el suelo en posición vertical. Quitar el pasador de seguridad tirando de su anilla. Realizar una pequeña descarga de comprobación de salida del agente extintor.

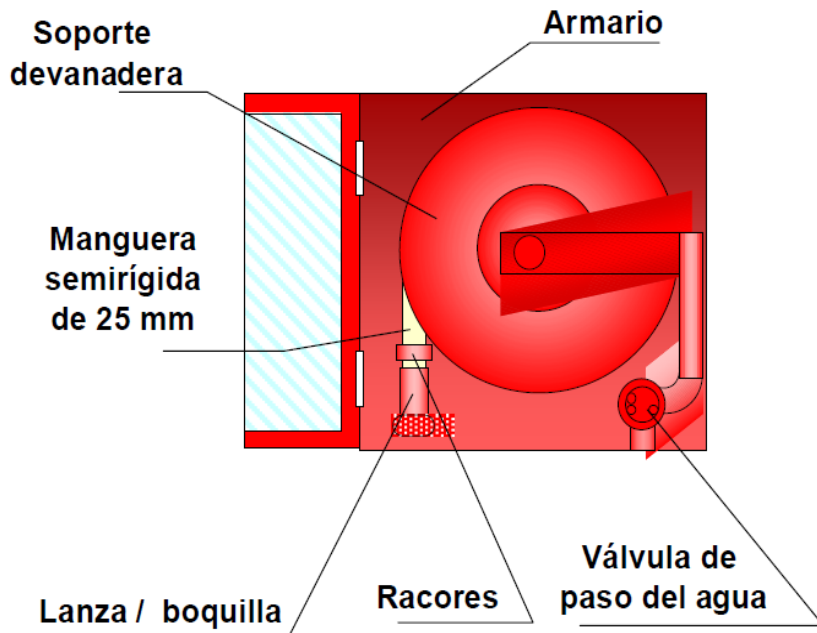
Acercarse lentamente al fuego dejando, como mínimo, un metro de distancia hasta él. Si el incendio se produce en espacios abiertos, hay que acercarse siguiendo la misma dirección del viento para evitar la inhalación de humos tóxicos o el riesgo de quemaduras.

Dirigir el chorro a la base de las llamas, en forma de barrido. En el caso de incendio de líquidos, proyectar superficialmente el agente extintor, efectuando también un barrido horizontal y evitando que la propia presión de impulsión pueda provocar derrames incontrolados del producto en combustión.



BIE de 25

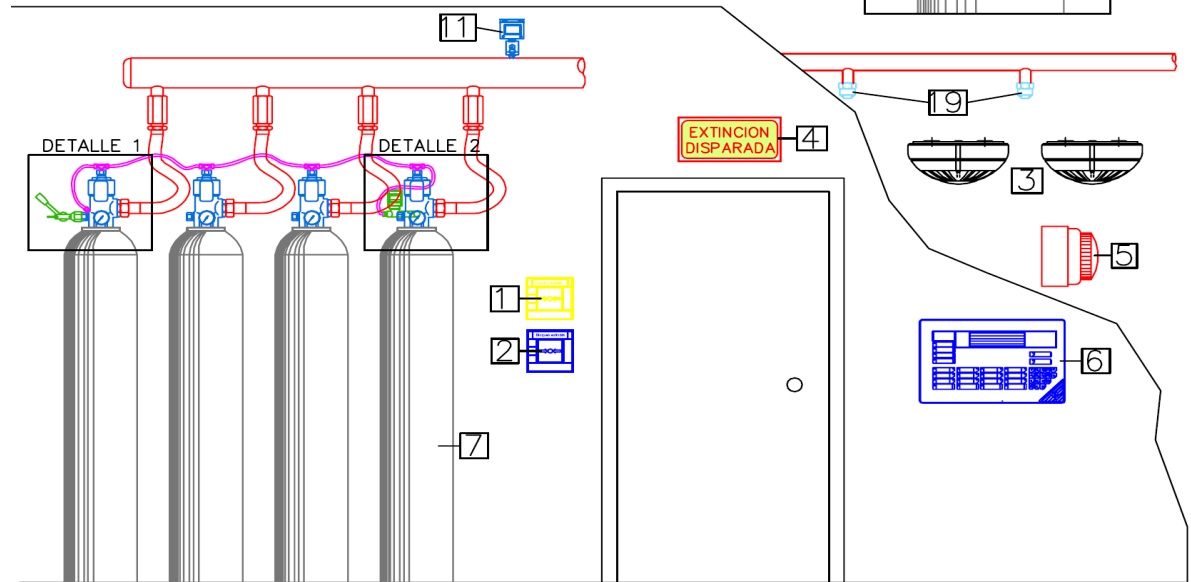
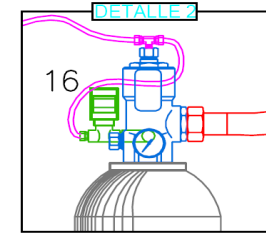
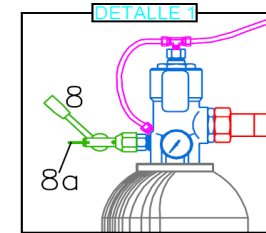
Boca de Incendio Equipada de tubería **semirígida** de 25 mm de diámetro (puede usarla una sola persona y no es necesario desenrollarla completamente para lanzar agua)



Extinción por FM-200 en depósitos de libros planta semisótano

LEYENDA

- | | |
|---|---|
| <p>1 Pulsador de disparo
Para el disparo de la instalación romper el cristal y presionar el botón.</p> <p>2 Pulsador de bloqueo
Para bloquear la instalación romper el cristal y presionar el botón. Este bloqueo sólo será efectivo si se produce con anterioridad al disparo de las botellas.</p> <p>3 Detectores de humos</p> <p>4 Letrero luminoso
Se activa al tiempo de la orden de disparo y no se repone hasta el rearme en la central.</p> <p>5 Sirena de alarma
Se activa en situación de prealarma, y continua activado en situación de alarma hasta el rearme en la central.</p> | <p>6 Central de incendios</p> <p>7 Botellón de gas
Cada unidad contiene una carga determinada de gas. Su acción, frente al fuego, es por enfriamiento físico y por reacción química en la combustión.</p> <p>8 Palanca de disparo manual</p> <p>11 Contactor de paso de Gas</p> <p>16 Electroválvula
Se abre automáticamente cuando recibe la señal de la central por alarma en su riesgo.</p> <p>19 Difusor de Gas</p> |
|---|---|





Central de extinción automática



Cilindros FE 200 en zona parking

PLANTA SEMISÓTANO

ÍNDICE

112

Los riesgos

El edificio y sus instalaciones

Los medios técnicos

Los medios humanos

Las acciones a llevar a cabo

Los primeros auxilios

Conclusiones

LOS MEDIOS TÉCNICOS Y HUMANOS

La existencia de estructuras definidas de *medios humanos* para situaciones de emergencia, y el conocimiento por sus miembros de las funciones específicas que cabe desarrollar por tal de prevenir y afrontar estas situaciones, es tan imprescindible como los *medios técnicos* que los edificios y las instalaciones han de disponer.

FUNCIONES EQUIPOS DE EMERGENCIA

CENTRO DE CONTROL

JEFE DE EMERGENCIA

JEFE DE INTERVENCIÓN

EQUIPO DE INTERVENCIÓN

EQUIPO DE ALARMA Y EVACUACIÓN

EQUIPO DE PRIMEROS AUXILIOS

EQUIPOS DE EMERGENCIA		HORARIO NORMAL									HORARIO ESPECIAL (*)			RESTO GERRADA	
		LUNES A VIERNES MAÑANAS (8 a 15h)				LUNES A VIERNES TARDES (14 a 21h)				SABADOS MAÑANA (9 a 14h)		SABADOS TARDE A PARTIR DE 13.30h Y DOMINGOS DE DÍA			NOCHES A PARTIR 21h DE LUNES A DOMINGO
CENTRO CONTROL	MOSTRADOR ENTRADA	963828969	2 CONTROLADORES		963828969	2 CONTROLADORES		963828969	1 CONTROLADOR		963828969	1 CONTROLADOR	TELEFONO	1 CONTROLADOR	VIGILANTE ZONA 66983166 — 66983177
JEFE DE EMERGENCIA	TITULAR	963828734	Directora	Amelia López	963828734	Directora	Amelia López	963828734	Directora	Amelia López	963828734 / 676785164	Directora Amelia López	963828734	Directora Amelia López	
	SUPLENTE	963828701	Coordinadora	Cristina García	963825121	Ayudante Biblioteca		963828914	C1						
JEFE DE INTERVENCIÓN	TITULAR	963828741	Coordinador	José Miguel Gallego	963828738	C1	Carolina García	963828760	C1		963828969	1 CONTROLADOR DE ACCESOS	963828969	1 CONTROLADOR DE ACCESOS	
	SUPLENTE	963828739	Coordinadora	Mª Luisa Estela	963828743	C1	Mª Dolores Beltran								
EQUIPO DE INTERVENCIÓN		963828748	Directora Depósito	Celia Martín	963828760	C1	Rafa Uuach	963828914	C2		963828760	1 C2	963828760	1 CONTROLADOR DE ACCESOS	
		963828740	Coordinadora	Carmela Gimeno											
		25121	Ayudante Bib	Blanca López	963828914	C1	Rafa Martínez								
		28741	Ayudante Bib	Manuel Barberá											
EQUIPO DE EVACUACIÓN	Planta -1	963828760	1 C1 y 2 C2		2 C2		963828760	1 C1		963828969	1 CONTROLADOR DE ACCESOS	963828969	1 CONTROLADOR DE ACCESOS		
	Planta 0 y 1 Norte	9616251116 //	Inés Martínez / Ruth		1 C1										
		963828955	Julio Miquel												
	Planta 0 y 1 Sur	9616251117	Naï Pertusa / Sara		1 C1										
			Pedro García / Blanca López												
	Planta 2 y 3 Norte	963828738	Pep Sales		1 C2 (plantas 2-3-4 Norte)										
	Planta 2 y 3 Sur	963828738	1 C1 Proceso		1 C2 (plantas 2-3-4 Sur)										
	Planta 4 y 5 Norte	963828914	A2 Información 1		1 C2 (plantas 5-6-7 Norte)									963828914	C2
Planta 4 y 5 Sur	963828743	A2 Información2		1 C2 (plantas 5-6-7 Sur)											
Planta 6 y 7 Norte	963828743	María Portelli		1 C2 (plantas 5-6-7 Sur)											
Planta 6 y 7 Sur	963828743	1 C1 Suport													

EQUIPOS DE PRIMEROS AUXILIOS

GABINET DE SALUT (mañanas)	961625341	MÉDICO	NURIA MATEO	630270102	EMPRESA EXT. VEM (tarde)
	961625481	ENFERMERA	JOSEFA NAVARRO		

PERSONAL NO SANITARIO HABILITADO RCP+DESFIBRILADOR	963825128	Ayudante Bca	Susana López
	963828743	Técnico C1	Manuel Ródenas

ÍNDICE

112

Los riesgos

El edificio y sus instalaciones

Los medios técnicos

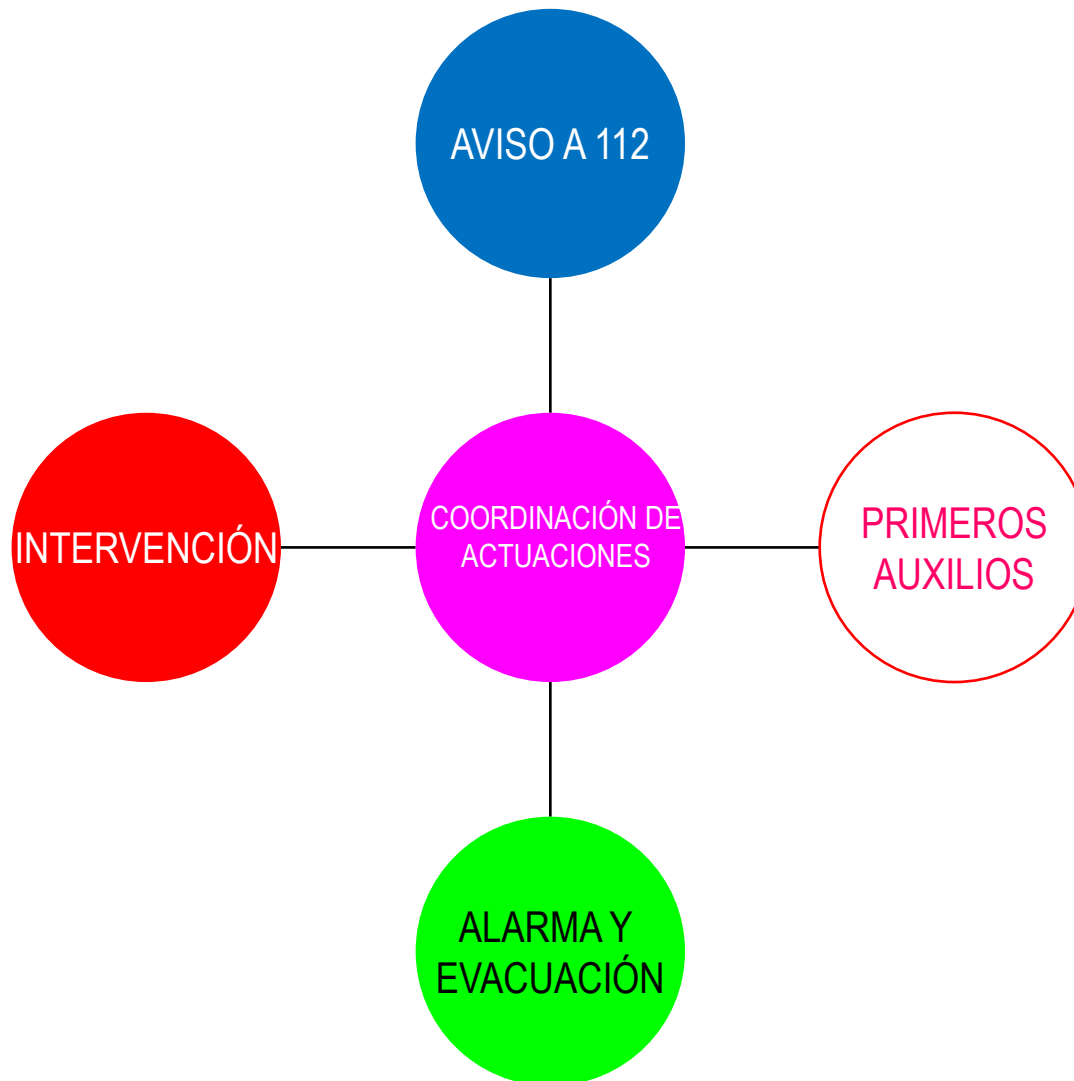
Los medios humanos

Las acciones a llevar a cabo

Los primeros auxilios

Conclusiones

Actuaciones básicas en emergencias



112
Ayudas externas



Centro
de Control



Jefe de Emergencia



Jefe de Intervención

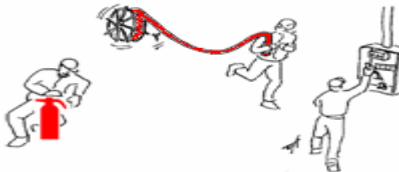
Equipos de Alarma
y Evacuación



Equipos de Intervención

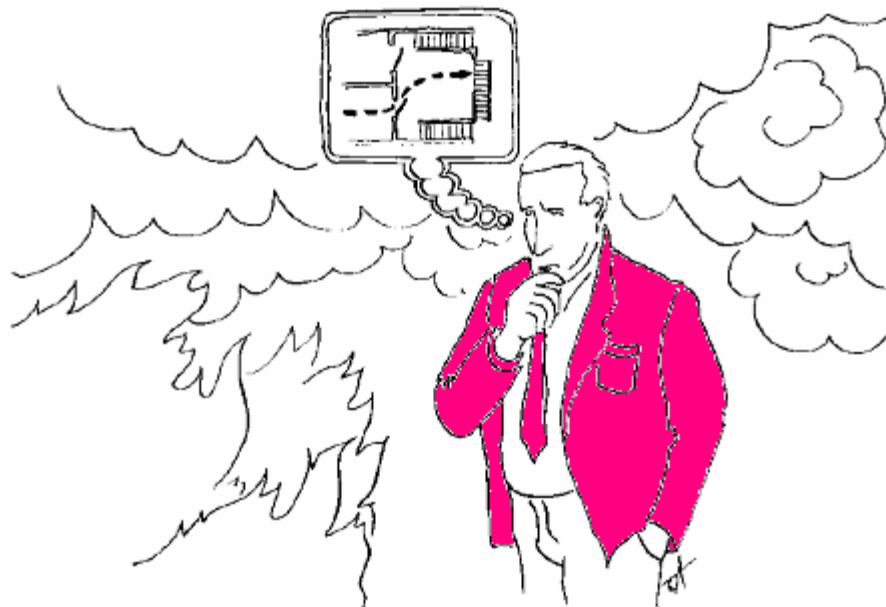


Equipos de
Primeros Auxilios



Jefe de
Emergencia

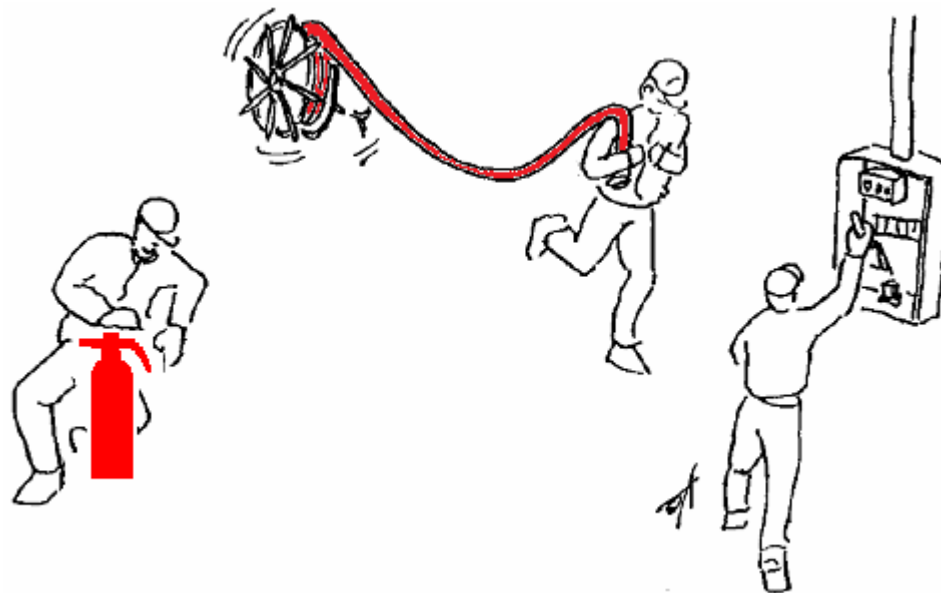
Jefe de
Intervención



El jefe de intervención valorará la emergencia y asumirá la dirección y coordinación de los equipos de intervención al lugar de la emergencia. Han de conocer muy bien el edificio y sus instalaciones.

El jefe de emergencia, desde los centros de comunicación del edificio y en función de la información que le facilite el jefe de intervención sobre la evolución de la emergencia, enviará al área siniestrada las ayudas internas disponibles y pedirá las externas que sean necesarias. Es la autoridad i recepcionará a los bomberos, policía...

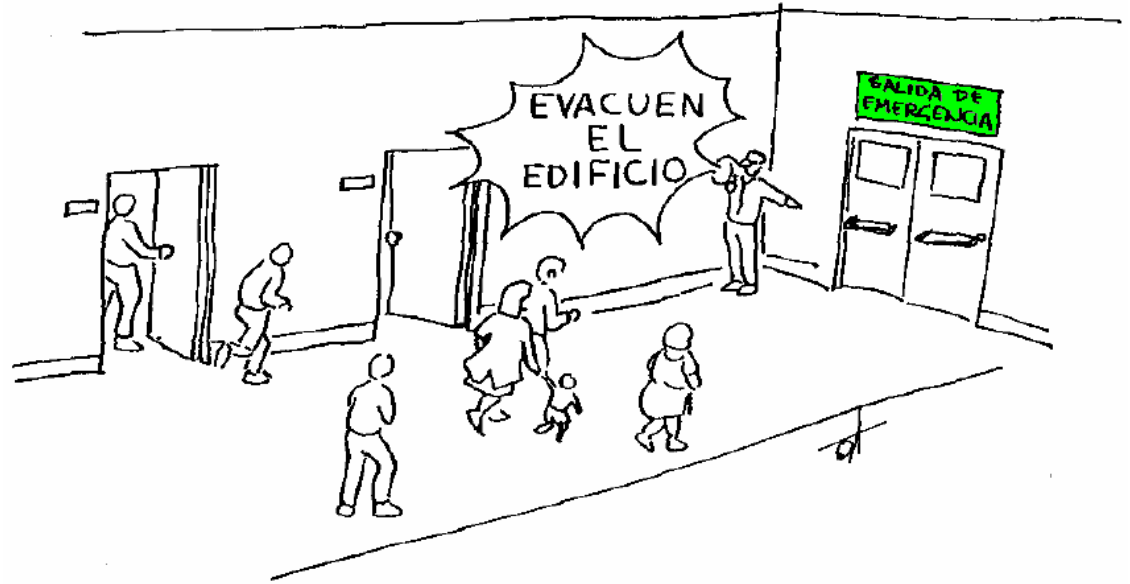
Equipos de Intervención



Sus componentes, con formación y adiestramiento acudirán al lugar donde se haya producido la emergencia, con la finalidad de intentar controlarla, sin arriesgar su integridad física.

Han de tener un buen conocimiento del edificio y de sus instalaciones técnicas, para actuar sobre ellas en caso necesario. Prestarán apoyo a los servicios de ayuda exterior en caso necesario.

Equipos de Alarma y Evacuación



Sus componentes realizaran acciones encaminadas a asegurar una evacuación total y ordenada y garantizar que se ha dado la alarma.

Se dispone de megafonía y sirena.

Equipo de
primeros auxilios



Sus componentes prestaran los primeros auxilios a los lesionados por la emergencia.



D. JOAQUIN IBARRA HUESA, DIRECTOR DE LA ESCUELA VALENCIANA DE ESTUDIOS DE LA SALUD (EVES)

En virtud del Decreto 220/2007, de 2 de noviembre, del Consell, por el que se regula la utilización de desfibriladores semiautomáticos externos por personal no médico, en el que su artículo 4.1. especifica que la EVES emitirá el certificado de acreditación individual a las personas que hayan superado el programa de formación,

CERTIFICO

Que D./Dña. [REDACTED] ha realizado y superado el "Curso de formación inicial en Reanimación Cardiopulmonar Básica (RCP) y Utilización del Desfibrilador Semiautomático Externo", que ha sido impartido por la entidad formadora INSTITUTO VALENCIANO PARA FORMACION EN EMERGENCIAS (IVAFER), acreditada por la Conselleria de Sanitat para tal fin con número de registro C110203001.

Este certificado acreditativo individual para el uso de desfibriladores externos semiautomáticos por personal no médico, con número de registro [REDACTED], tiene un periodo de validez de UN AÑO, desde la fecha de su expedición, a cuyo término deberá ser renovado, a instancia del interesado, tras la realización de los cursos de formación continuada indicados en el citado Decreto.

GENERALITAT VALENCIANA
CONSELLERIA DE SANITAT
Escola Valenciana d'Estudis de la Salut
VALÈNCIA

Y para que conste, firmo este certificado
Valencia, a diez de noviembre de dos mil once.

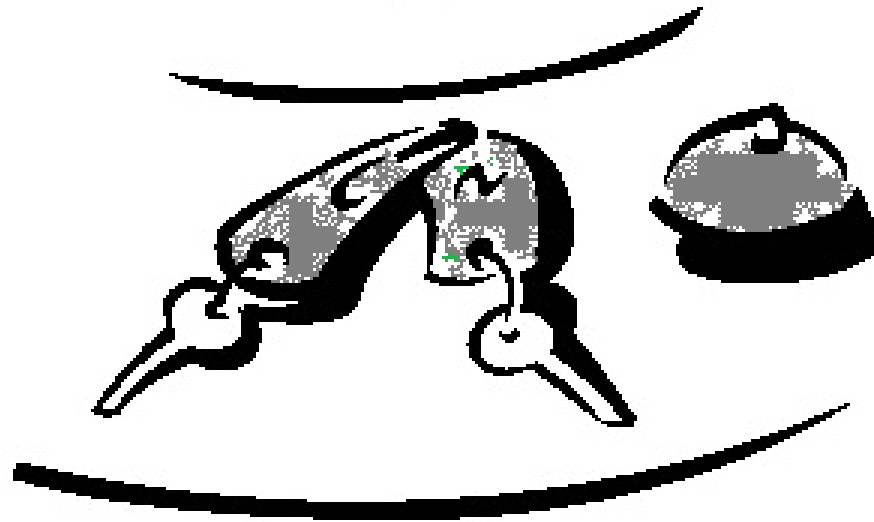


DEFIBRILADOR SEMIAUTOMÁTICO (DESA)



La biblioteca dispone de desfibrilador semiautomático (DESA), ubicado en la planta baja (nivel) al lado del mostrador de información.

Centre
de Control



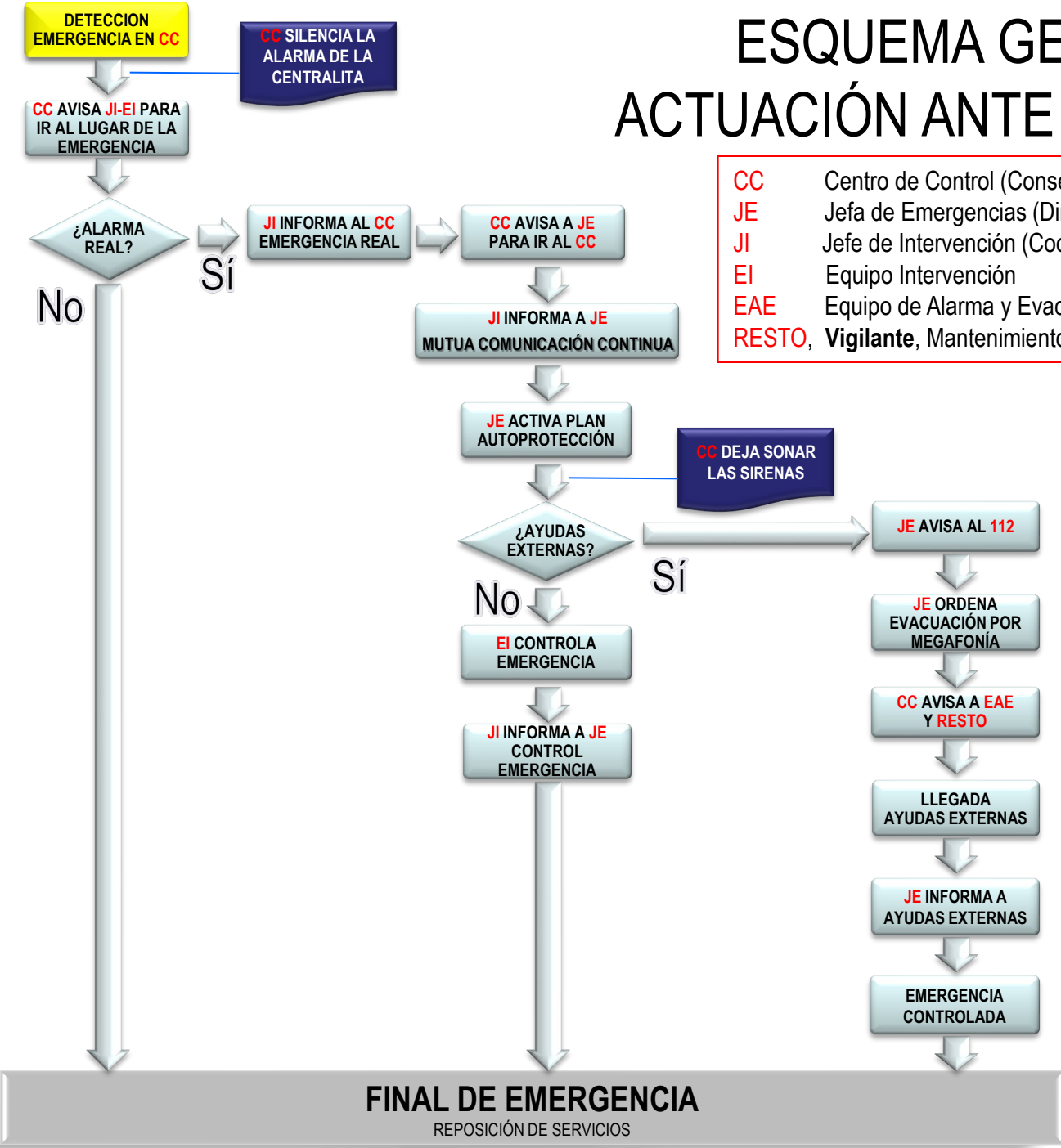
El centre de control es el mostrador de información.

Sus funciones son: recepción de alarmas, base de comunicaciones telefónicas y centro de control donde el Jefe de Emergencias permanecerá durante la emergencia

El centro dispone de instalación de megafonía.

ESQUEMA GENERAL DE ACTUACIÓN ANTE EMERGENCIAS

- CC** Centro de Control (Conserjería)
- JE** Jefa de Emergencias (Directora)
- JI** Jefe de Intervención (Coordinador)
- EI** Equipo Intervención
- EAE** Equipo de Alarma y Evacuación
- RESTO**, **Vigilante**, Mantenimiento, Gabinet de Salut



ÍNDICE

112

Los riesgos

El edificio y sus instalaciones

Los medios técnicos

Los medios humanos

Las acciones a llevar a cabo

Los primeros auxilios

Conclusiones

PRIMEROS AUXÍLIOS

Ante un Accidente, actuar por este orden:

- **Proteger**: Asegurarnos de que tanto el accidentado como nosotros estamos fuera de todo peligro.
- **Avisar**: a los servicios sanitarios de la existencia del accidente.
- **Socorrer**: Reconocer los signos vitales del accidentado.

- **Consciencia**
- **Respiración**



ÍNDICE

112

Los riesgos

El edificio y sus instalaciones

Los medios técnicos

Los medios humanos

Las acciones a llevar a cabo

Los primeros auxilios

Conclusiones

112

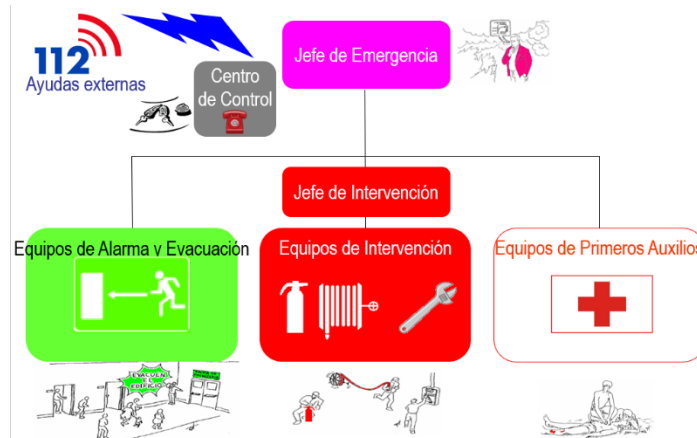
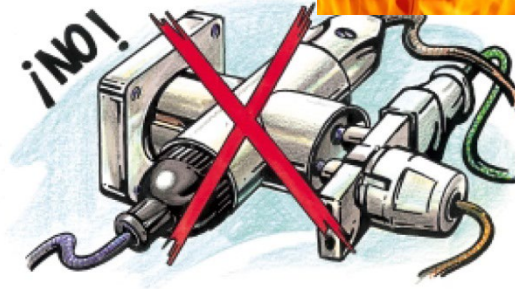
1. Teléfono

2. El fuego y el humo

3. Prevenir

4. Proteger

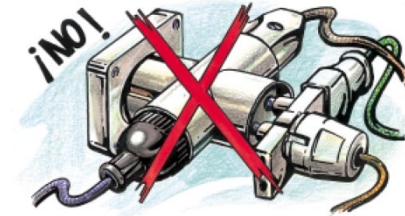
5. Organizar



- Mantener orden y limpieza.
- No situar próximo a las fuentes de alumbrado, calefacción, etc., materiales combustibles (papeles, telas, etc.).
- No realizar actividades que impliquen llama o chispas en lugares no autorizados expresamente.
- No fumar.
- No sobrecargar enchufes.
- Si huele a gas: cerrar la llave de paso, airear y no encender fuego ni accionar interruptores eléctricos.
- Mantener expeditos los equipos de lucha contra incendios.
- No bloquear abiertas (cuñas) puertas cortafuego.
- Informar de las anomalías en los sistemas de protección.
- Eliminar trastos combustibles. Orden y limpieza.
- Mantener despejadas salidas y vías de evacuación. No depositar objetos o materiales en pasillos o escaleras.
- Cerrar puertas y ventanas al evacuar.
- No usar ascensores al evacuar.
- En caso de no poder evacuar, confinarse. Tapar las posibles entradas de humo con trapos mojados y hacerse ver para ser rescatado por los bomberos.
- El personal técnico ha de conocer la ubicación de las principales llaves de gas, de los principales cuadros eléctricos y de las instalaciones de riesgo.



¡NO!



¡NO!

