

Educación en paisaje como estrategia para el compromiso cívico



Emilio Iranzo García

Cátedra de Participación Ciudadana y Paisajes
Valencianos - UV

Departament de Geografia -UV

PARTE DE NUESTRAS EXPERIENCIAS ESTÁN LIGADAS A LUGARES



LUGARES QUE SE
MANIFIESTAN A
TRAVÉS DEL
PAISAJE



PERO,...

¿QUÉ ES EL PAISAJE?



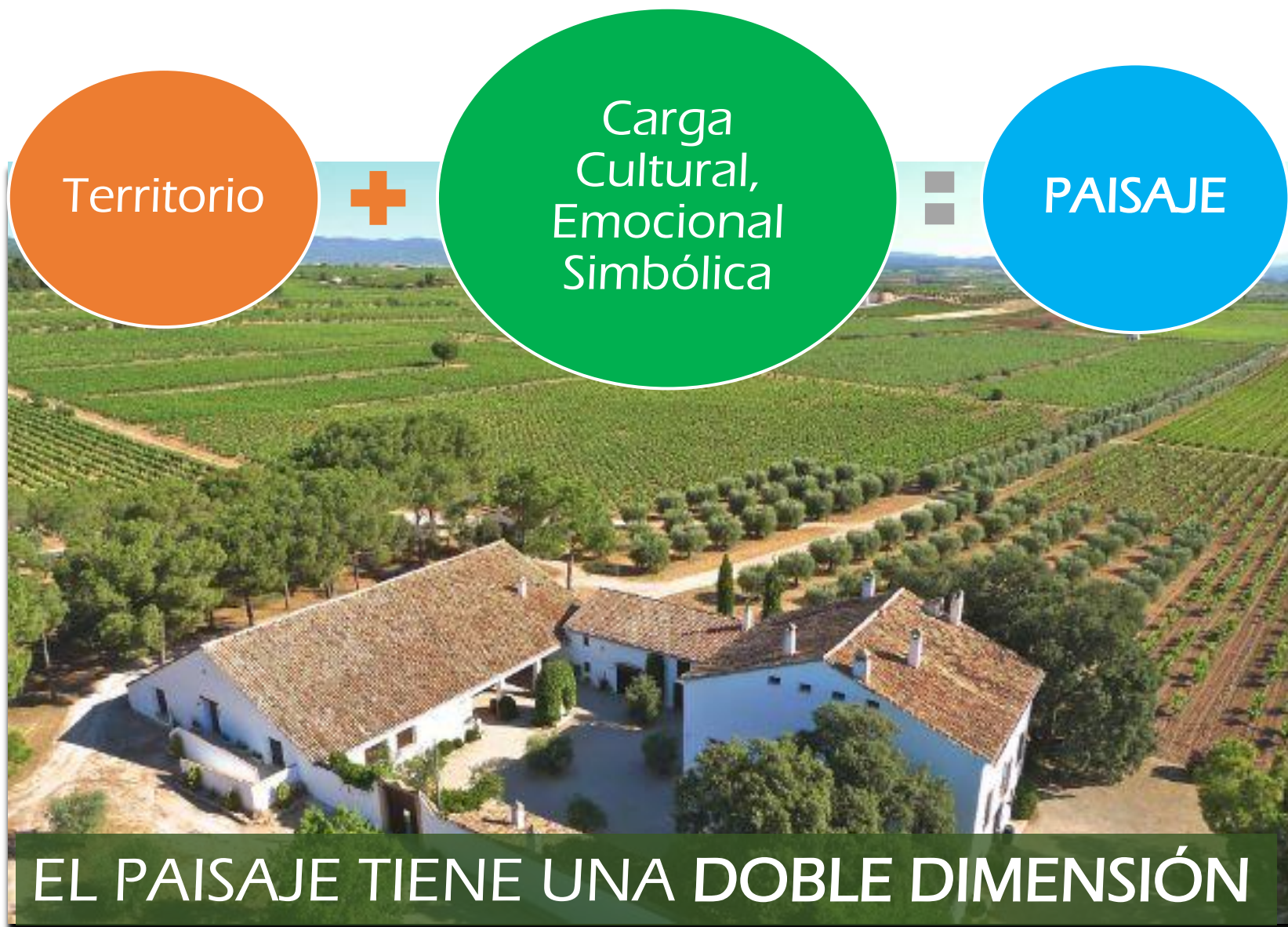
PAISAJES



Son porciones del territorio imbuidas de significados



A través del paisaje percibimos el mundo y a través del paisaje actuamos en el mundo.





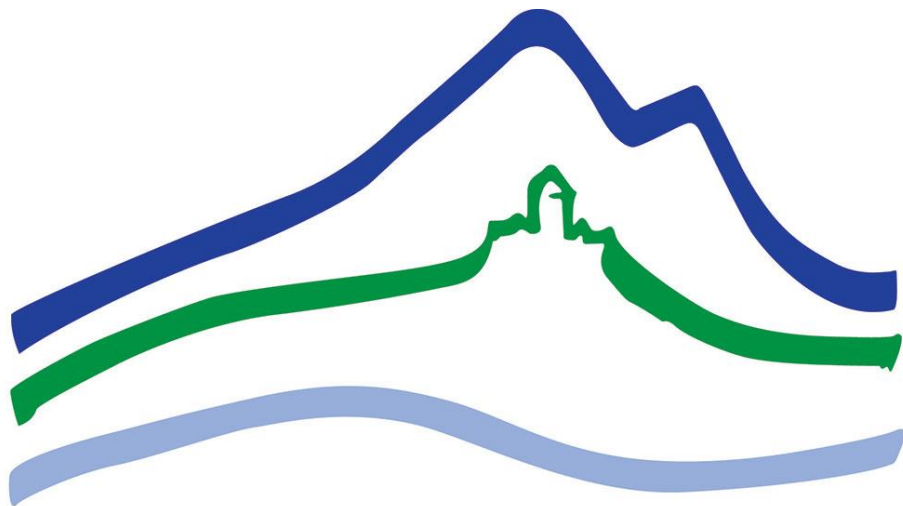


Los paisajes son el resultado de la acción conjunta entre la naturaleza y los seres humanos



También son los **SIGNIFICADOS**

- por lo que en ellos ha sucedido,
- por las vivencias que en ellos hemos tenido,
- por las oportunidades económicas que nos ofrecen, por su potencial pedagógico



EUROPEAN LANDSCAPE CONVENTION
CONVENTION EUROPÉENNE DU PAYSAGE
COUNCIL OF EUROPE/CONSEIL DE L'EUROPE

CEP hace referencia a **la educación en paisaje**

- Formación específica
- Sensibilización ciudadana

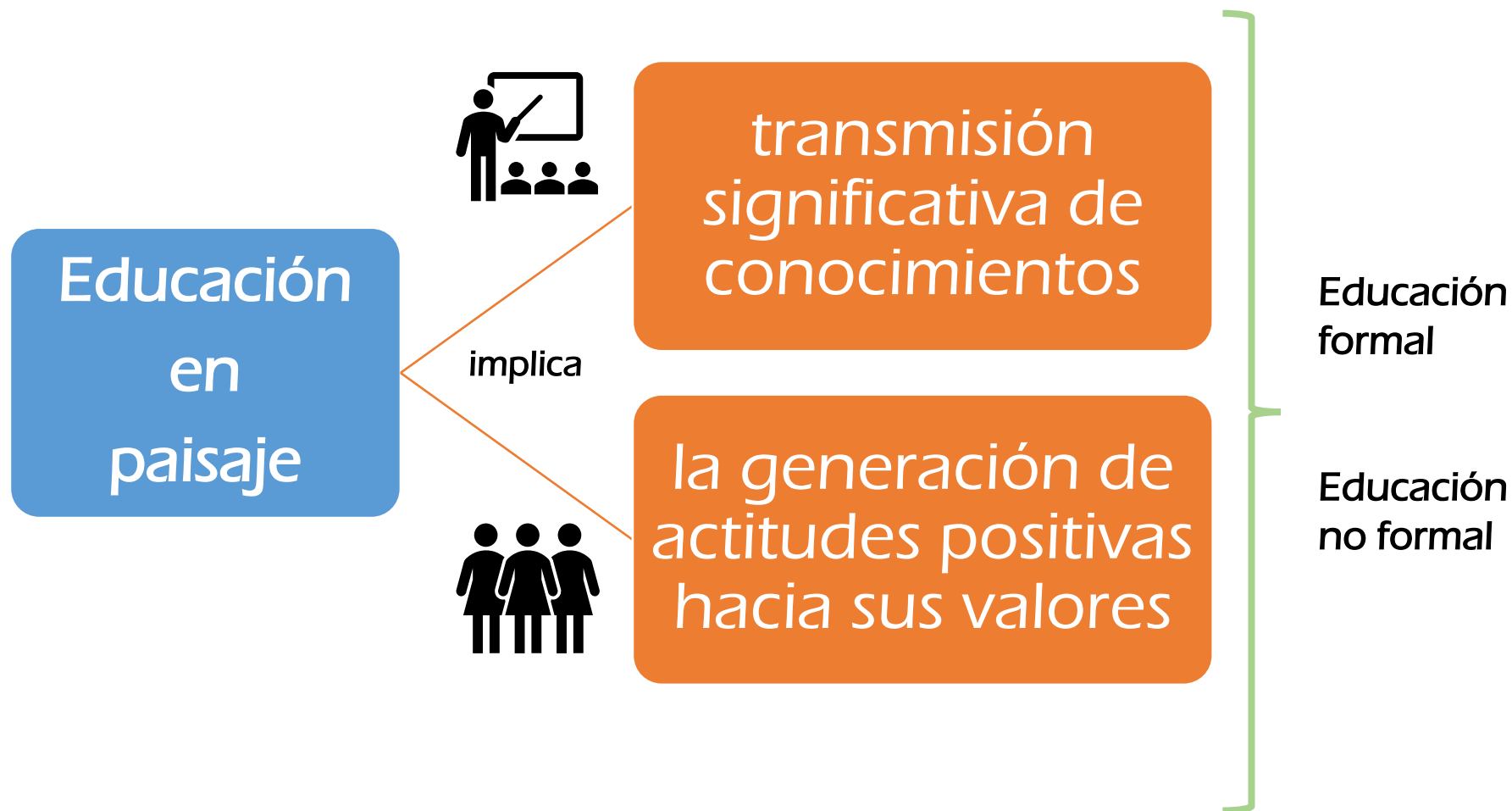
en torno al paisaje hay
derechos...

pero también
responsabilidades para todos.





Adolescencia = momento decisivo en la *construcción de la identidad* y en la *creación de un sentimiento de pertenencia* a un lugar.



Vivir el paisaje como algo propio y compartido

Compromiso con su presente y con su futuro

EDUCACIÓN EN PAISAJE...

IDEAS-FUERZA

la educación en paisaje

- nos ayuda a promover la adquisición de conocimientos
- y a que los estudiantes adopten valores y actitudes



la educación en paisaje

- debe aportar conceptos, así como claves interpretativas para la comprensión del paisaje.

La determinación de los espacios de Huerta de mayor **calidad paisajística** se ha realizado atendiendo fundamentalmente a criterios ecológicos, culturales, visuales y de productividad agrícola.



CRITERIOS AMBIENTALES



CRITERIOS CULTURALES



CRITERIOS PRODUCTIVOS



CRITERIOS VISUALES

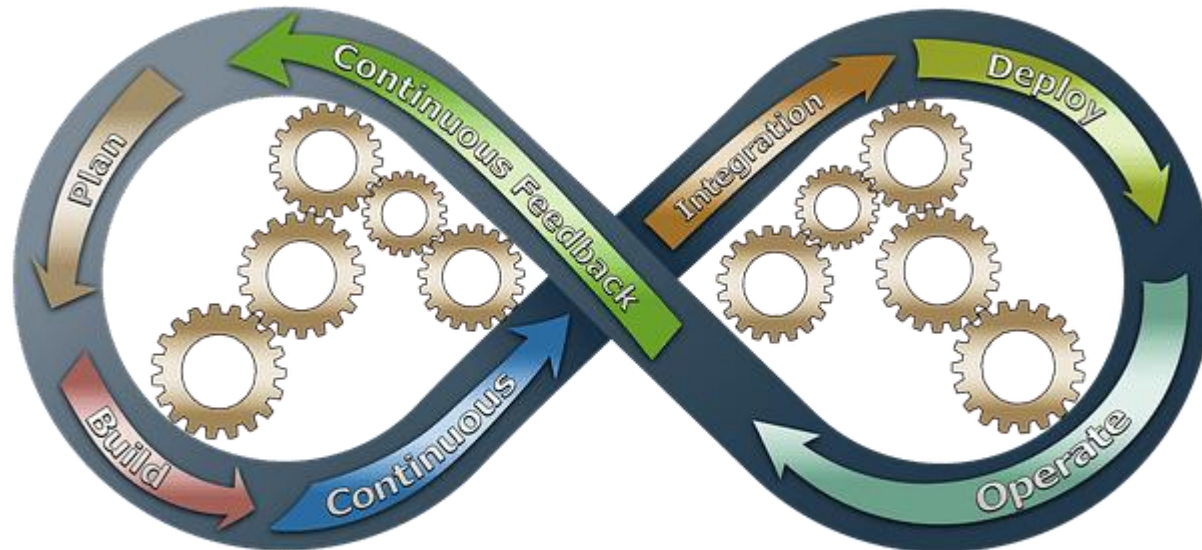
la educación en paisaje

- ha de enseñar a formular preguntas en relación con el paisaje
- hay que enseñar métodos y mecanismos flexibles que puedan aplicarse a paisajes diferentes



la educación en paisaje

- un proceso de retroalimentación por medio de la experiencia continua



la educación en paisaje

- implica educar la mirada
- enseñar a mirar con atención (conscientemente)
- y con intención (curiosamente)

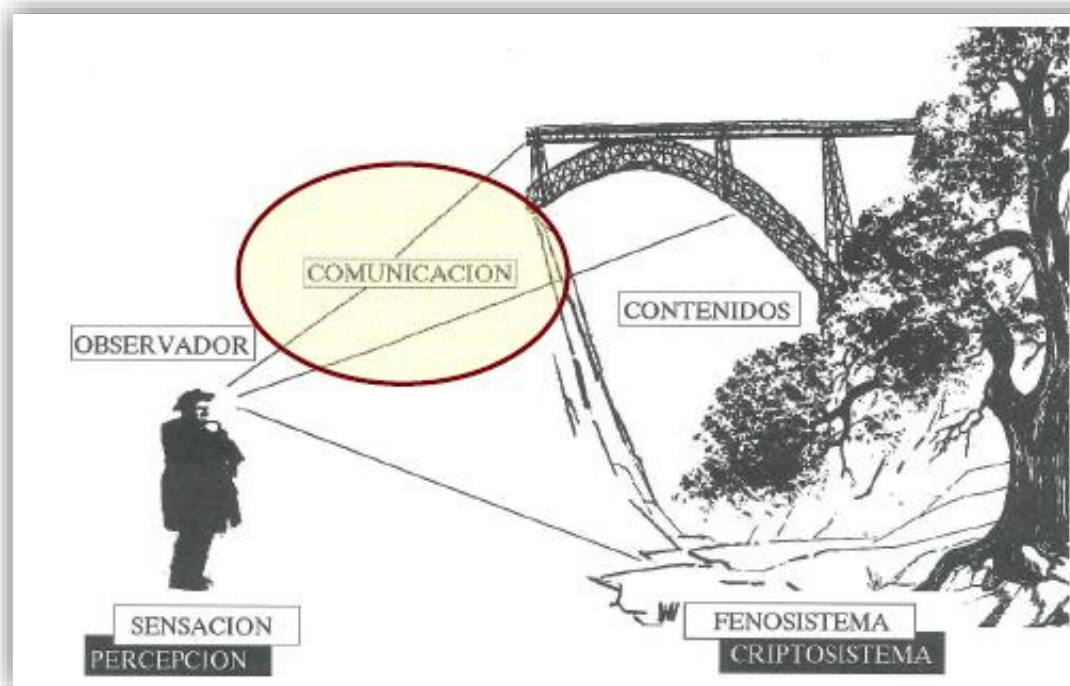
requiere un entrenamiento



la educación en paisaje

- Entrenar tanto los mecanismos sensoriales como los atributos intelectuales más complejos

1. Percepción sensorial
2. Interpretación
3. Construcción



la educación en paisaje

- Vivir el paisaje forma parte del proceso educativo
- Experiencias directas in situ
- Contacto con actores locales
- Trabajo de campo
- Excursión docente



la educación en paisaje

- Hacer emerger la dimensión dinámica del paisaje
-
- el paisaje es dinámico,
 - se basa en un gran número de interacciones entre sus componentes
 - y está en permanente evolución,



la educación en paisaje

- Promover la sensibilización previa de los educadores



A MODO DE SÍNTESIS

La educación en materia de paisaje es fundamental para:

- fomentar una comprensión integral del entorno natural y construido.
- promover el respeto y la conservación del medio ambiente,
- enriquecer la identidad cultural y el sentido de pertenencia de los individuos.