



CURSO EMPRESA FAMILIAR: ASPECTOS CLAVE PARA SU COMPETITIVIDAD Y PERDURABILIDAD (16ª edición)

14 de junio al 05 de julio de 2024 (40 horas)

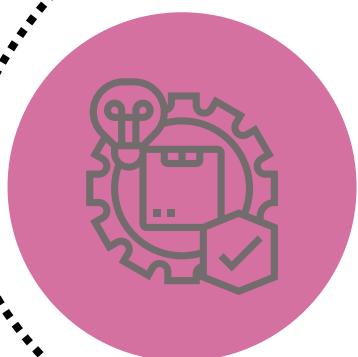
Lunes a viernes de 9:00 a 14:00 horas



01

OBJETIVO

- Conocer qué es una EF (agentes, estructura, roles, fortalezas, problemas, cultura, conflictos, gobernanza, aspectos jurídicos y el proceso de sucesión de las empresas familiares).



02

COMPETENCIAS

- Mejorar éxito y competitividad.
- Fomentar una cultura basada en valores familiares.
- Gestionar sucesión y profesionalización.
- Resolver conciliación entre familia y empresa.



03

DIRIGIDO A

- Alumnos universitarios (grados y postgrado).
- Miembros de familias empresarias.
- Profesionales y personas interesadas en conocer la empresa familiar.



04

PRECIO

CURSO GRATUITO



05

ÚLTIMO PASO

¡MATRÍCULATE!