

## SALIDA 07:05 AM

### IMPORTANTE - IMPORTANT

Se recomienda avisar por las mañanas en el grupo de Whastapp del bus del IVIA de la parada en la que vas a subir, ya que las paradas en las que no ha avisado nadie se saltan para poder llegar antes al IVIA.

Por favor, es necesario hacer la señal de alto al bus para que el conductor os vea cuando llegue a la parada

We recommend texting a message in the IVIA Bus Whatsapp group early in the morning about which stop you'll be getting on at, since stops where no one has notified us in advance will be skipped so we can arrive at the IVIA sooner.

Please make a signal to the bus so the driver can see you when it arrives to the bus stop

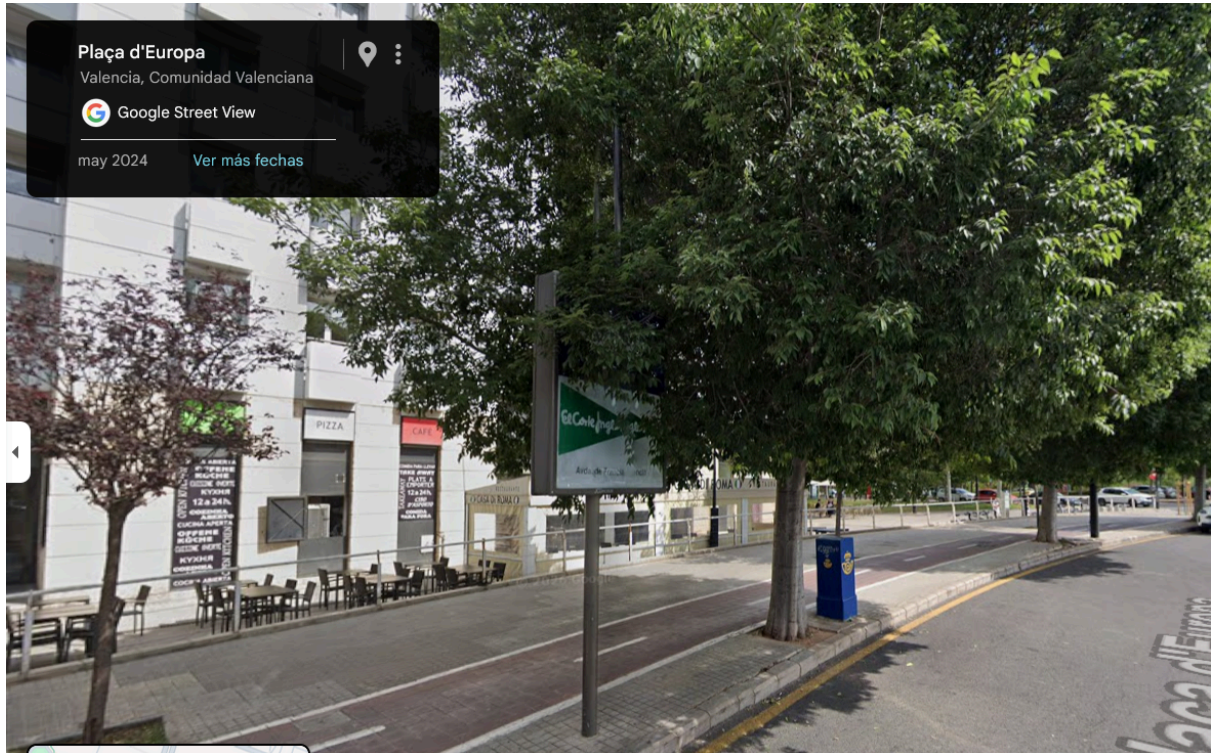
## Índice - Index

<b>Valencia</b>	<b>2</b>
<b>Parotet (Restaurante casa di roma - casa di roma restaurant)</b>	<b>2</b>
<b>Av. Reino Valencia (Pont dels Dimonis)</b>	<b>3</b>
Avenida reino de Valencia con Calle Mestre Racional	4
<b>Centelles 2 (Maestro Aguilar) (Factory Colchon)</b>	<b>4</b>
<b>Pantera Rosa</b>	<b>5</b>
<b>Peris y Valero (solo en Fallas - Only in Fallas Season)</b>	<b>6</b>
<b>San Vicente Martír (Correos)</b>	<b>7</b>
<b>Plaza España (Metro)</b>	<b>7</b>
<b>Angel Guimerà</b>	<b>8</b>
<b>Quart</b>	<b>8</b>
<b>Nuevo Centro (Pio XII)</b>	<b>9</b>
<b>Hipercor (Pio XII - General Avilés)</b>	<b>9</b>
<b>Cortes Valencianas (Alto Palancia)</b>	<b>10</b>
<b>Burjassot</b>	<b>10</b>
<b>Piscina Cubierta (Esquina C/ Doctor Moliner con Avda Vicent Andrés Estellés)</b>	<b>10</b>
<b>Parroquia S. José Obrero (Ctra Liria 172)</b>	<b>11</b>
<b>Godella</b>	<b>12</b>
Godella avenida Ramón y Cajal 18	12
<b>ROCAFORT</b>	<b>13</b>
<b>Rocafort - Rotonda Avda.Juan Carlos I</b>	<b>13</b>

# Valencia

## Parotet (Restaurante casa di roma - casa di roma restaurant)

<https://maps.app.goo.gl/6QZNYvy4HDW1fd2A9>



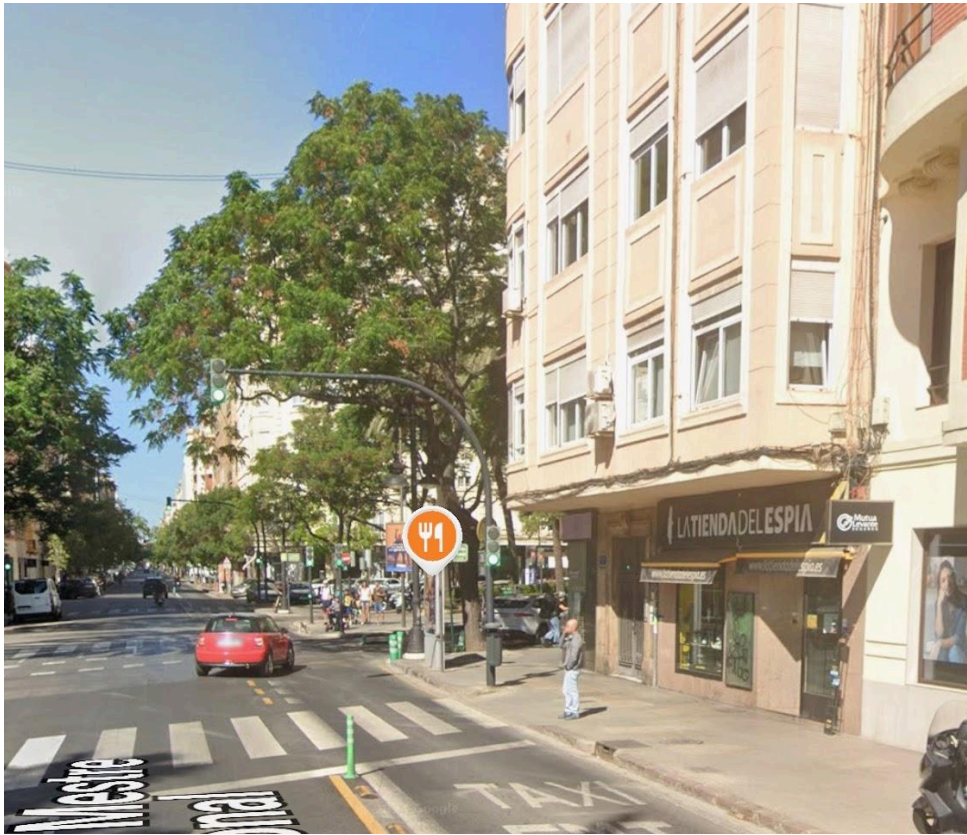
## Av. Reino Valencia (Pont dels Dimonis)

<https://maps.app.goo.gl/YNcUYki3LFZGPoK99>



## Avenida reino de Valencia con Calle Mestre Racional

<https://maps.app.goo.gl/be4g2JTsh2nHF2waA>



## Centelles 2 (Maestro Aguilar) (Factory Colchon)



<https://maps.app.goo.gl/PeZQ8z2HvGKghXCS9>

# Pantera Rosa

Un poco antes de la parada de bus, en la esquina

-----

A little before the bus stop, on the corner



<https://maps.app.goo.gl/PUjhid29zczWXCWYA>

## Peris y Valero (solo en Fallas - Only in Fallas Season)

<https://maps.app.goo.gl/P92ACii4Q6XwZKhB8>

En la puerta negra de antes del British School, hacer el alto saliendo a la calzada, en las líneas de parking

-----

At the black gate in front of the British School, signal the bus to pull out onto the road, in the parking lines.



## San Vicente Martír (Correos)

<https://maps.app.goo.gl/XH2bUT62gFirMdm9>



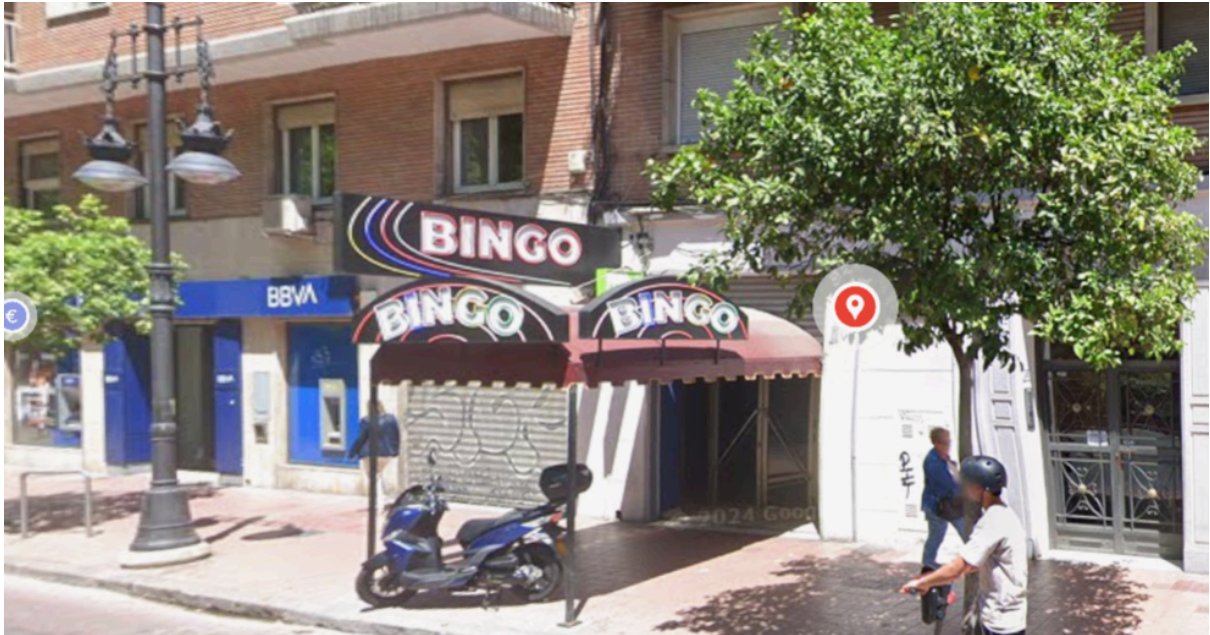
## Plaza España (Metro)



<https://maps.app.goo.gl/jERbdGAc1JgGpPgn8>

# Angel Guimerà

(Bingo)



<https://maps.app.goo.gl/4gwXG7AdmHWN6rj5A>

# Quart

(d&d)



<https://maps.app.goo.gl/82z4ySBv4BNxhgp4A>

## Nuevo Centro (Pio XII)

(antes de la parada de bus, en las flechas azules - before the bus stop, on the blue arrows)



<https://maps.app.goo.gl/3FsBvc4iMRcPVLf6A>

## Hipercor (Pio XII - General Avilés)

Antes de los contenedores junto al parking de bicis

-----

Before the recycling bins and next to the bike parking



<https://maps.app.goo.gl/UygzifHYQxa6gRyA9>

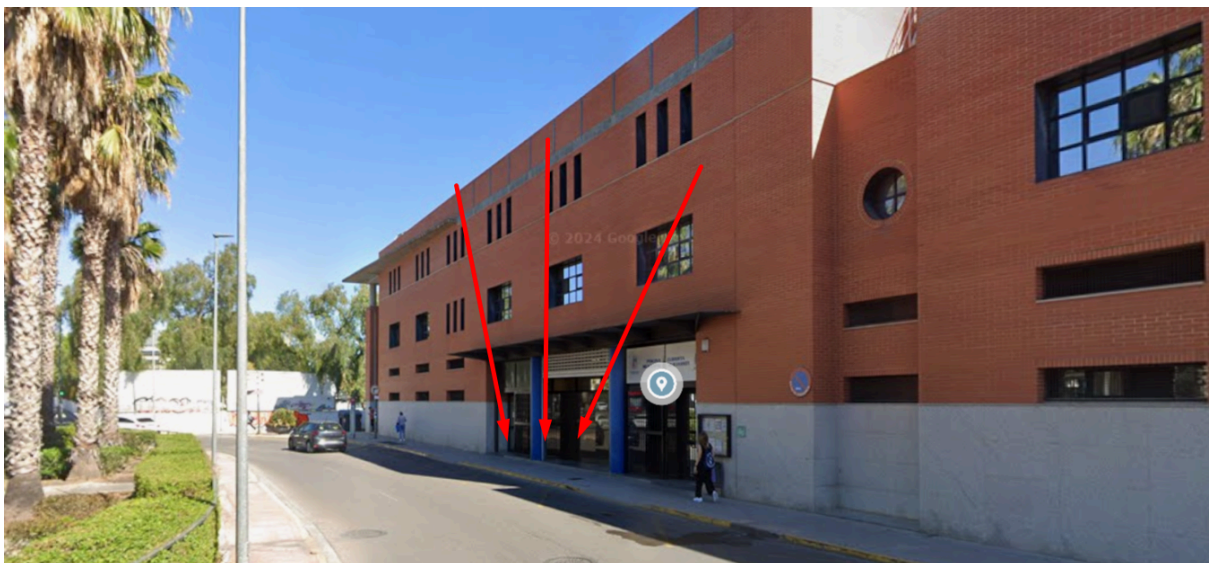
## Cortes Valencianas (Alto Palancia)



<https://maps.app.goo.gl/TLAMPVYwnoYNMxcZ7>

## Burjassot

**Piscina Cubierta (Esquina C/ Doctor Moliner con Avda  
Vicent Andrés Estellés)**



<https://maps.app.goo.gl/NUf7k8N4F3ZCcAXC8>

## Parroquia S. José Obrero (Ctra Liria 172)



<https://maps.app.goo.gl/qyh1x7hUwh8hoi1R6>

# Godella

## Godella avenida Ramón y Cajal 18

<https://maps.app.goo.gl/MuDewAYEHqKmNjxz5>



# ROCAFORT

## Rocafort - Rotonda Avda. Juan Carlos I

En la rotonda donde se indican las flechas

-----

At the roundabout where the arrows are indicated



<https://maps.app.goo.gl/BhXjvTMUHg3GcyBe6>