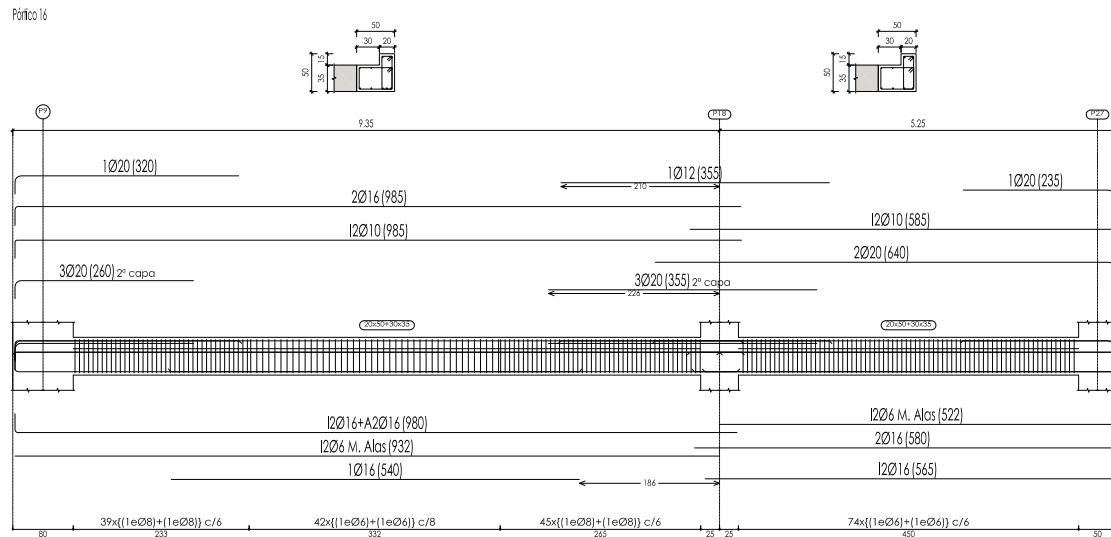
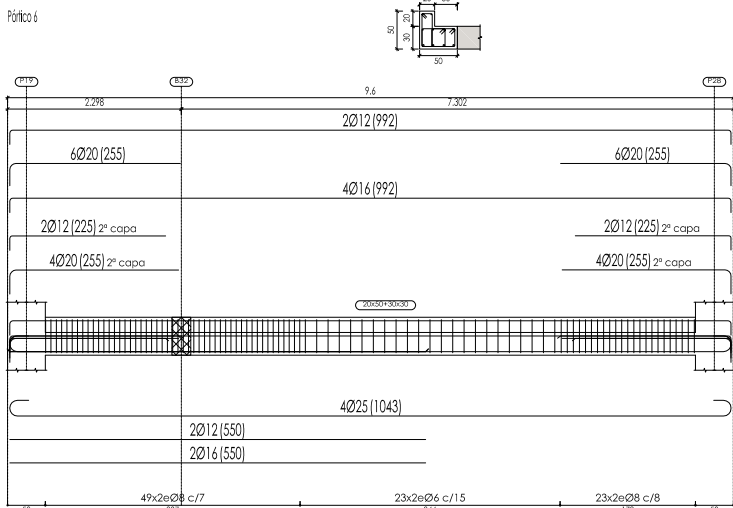
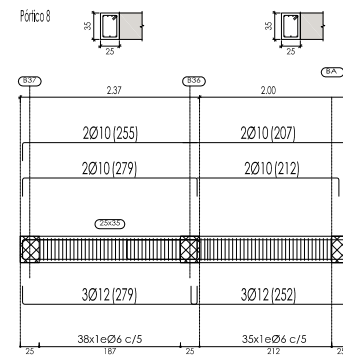
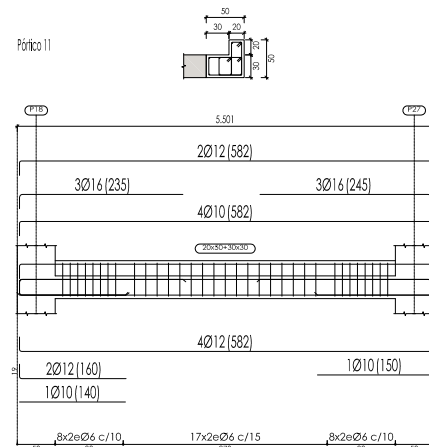
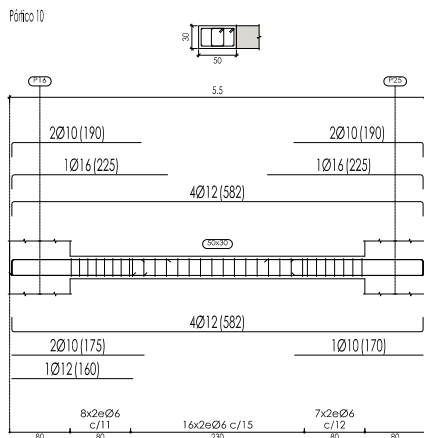
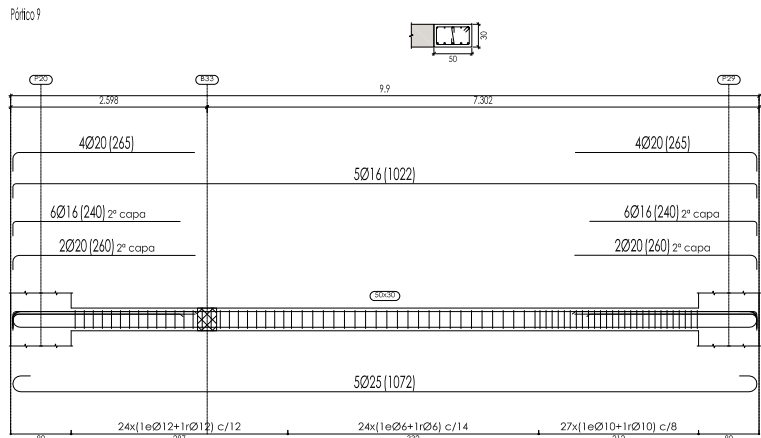
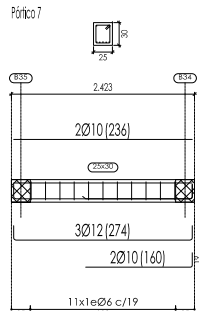
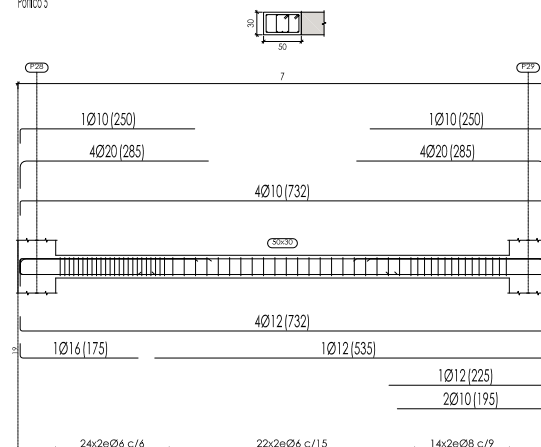
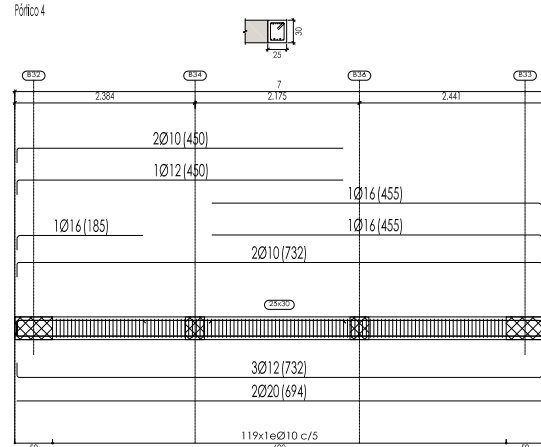
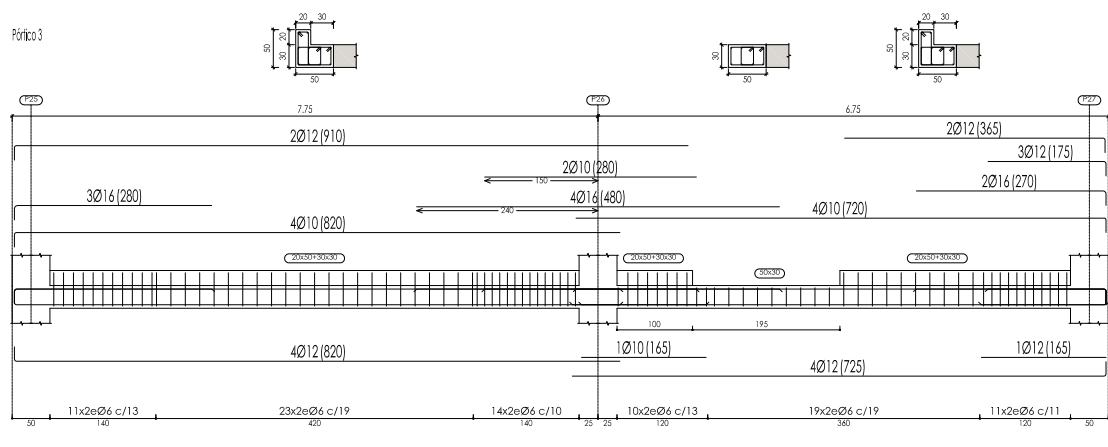
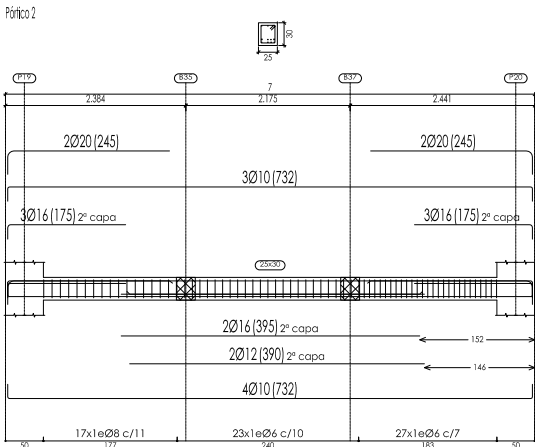
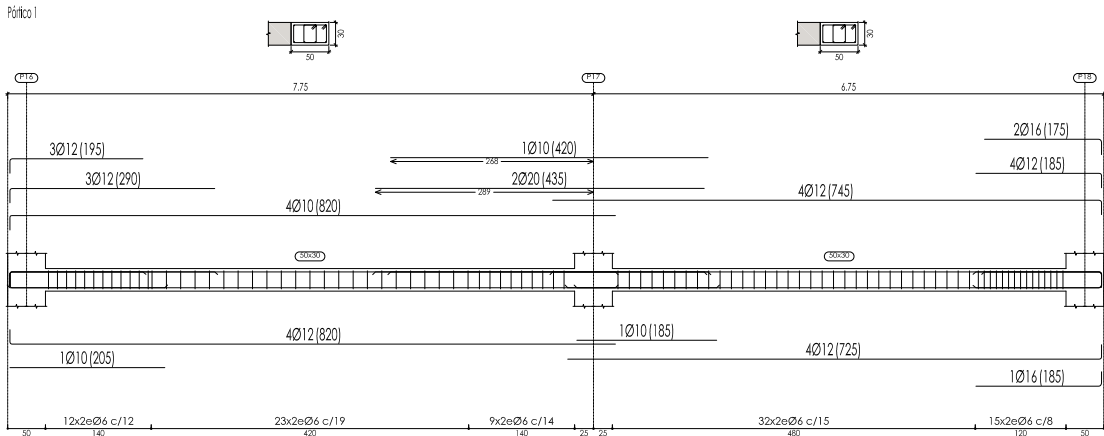


C:\CARRATALA\USER\Proyectos\738\_ ENFERMERIA\_ EJECUCION\04\_ESTRUCTURA\TAM18 ESTRUCTURATJ04E desbloqueado.dwg



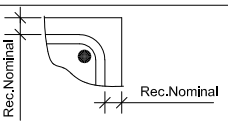
Ø	SOLAPE (Ls)		ANCLAJE (Lb)	
	Ls I	Ls II	Lb I	Lb II
8	36	51	20	29
10	45	64	25	36
12	54	77	30	43
16	72	103	40	57
20	108	151	60	87
25	169	236	94	131

LONGITUDES DE SOLAPE (Ls) PARA BARRAS TRACCIONADAS, SEPARACIÓN <100 Y 50% DE BARRAS TRACCIONADAS SOLAPADAS, PARA BARRAS COMPRIMIDAS LAS LONGITUDES DE SOLAPE COINCIDEN CON LAS DE ANCLAJE (Lb)

EL SUBÍNDICE I Y II EN LAS LONGITUDES DE SOLAPE Y ANCLAJE DE LA TABLA SE REFIERE A LA POSICIÓN DE LA BARRRA A ANCLAR O SOLAPAR, EN LA PIEZA RESPECTO A LA DIRECCIÓN DEL HORMIGONADO. LA EHE DEFINE:

a) POSICIÓN I DE ADHERENCIA BUENA, PARA LAS ARMADURAS QUE DURANTE EL HORMIGONADO FORMAN CON LA HORIZONTAL UN ÁNGULO COMPRENDIDO ENTRE 45° Y 90° O QUE EN EL CASO DE FORMAR UN ÁNGULO INFERIOR A 45°, ESTÁN SITUADAS EN LA MITAD INFERIOR DE LA SECCIÓN O A UNA DISTANCIA IGUAL O MAYOR A 30cm DE LA CARA SUPERIOR DE UNA CAPA DE HORMIGONADO

b) POSICIÓN II DE ADHERENCIA DEFICIENTE, PARA LAS ARMADURAS QUE DURANTE EL HORMIGONADO NO SE ENCUENTRAN EN NINGUNO DE LOS CASOS ANTERIORES

ACCIONES									
NIVELES	Sobrecarga de uso	Sobrecarga de tabiquerías/hieve	Peso propio del forjado	Peso propio del solado-enfoscado	Carga total				
Nivel : FORJADO Nº1-8	5.00 Kni/m²	..... Kni/m²	8.75 Kni/m²	1.00 Kni/m²	14.75 Kni/m²				
Nivel : FORJADO Nº9	1.00 Kni/m²	0.20 Kni/m²	8.75 Kni/m²	1.00 Kni/m²	10.95 Kni/m²				
MATERIALES	HORMIGÓN				ACERO				
	CONTROL		CARACTERÍSTICAS		CONTROL		CARACT.		
Elemento Zona/Planta	Nivel Control	Coef. Pond.	Tipo	Consistencia	Tamaño Max. Árido	Exposición Ambiente	Nivel Control	Coef. Pond.	Tipo
CIMENTACION	Estadístico	$\gamma_c = 1.50$	HA-25	Flúida	20 mm.	Ila	Normal	$\gamma_s = 1.15$	B-500 S
PILARES	Estadístico	$\gamma_c = 1.50$	HA-25	Flúida	12 mm.	Ila	Normal	$\gamma_s = 1.15$	B-500 S
VIGAS	Estadístico	$\gamma_c = 1.50$	HA-25	Flúida	12 mm.	Ila	Normal	$\gamma_s = 1.15$	B-500 S
FORJADOS	Estadístico	$\gamma_c = 1.50$	HA-25	Flúida	12 mm.	Ila	Normal	$\gamma_s = 1.15$	B-500 S
Ejecución(Acciones)	Normal	$\gamma_G = 1.50$ $\gamma_Q = 1.60$	ADAPTADO A LA INSTRUCCION EHE						
Exposición/Ambiente	I	Ila	Ilb	Ilia	Cimentación				
Recubrimientos nominales(mm.)	30	35	40	45	50				
TIPO DE ACERO	ACERO	LÍMITE ELÁSTICO (Kp/cm²)	MÓDULO DE ELASTICIDAD (Kp/cm²)		NOTAS: - Control estadístico en EHE equivale a control normal - Solapes según EHE - El acero utilizado deberá estar garantizado con una distintiva reconocido, sello CIETSDI, CC-EHE, ...				
Aceros conformados	S235	2396	2099898						
Aceros laminados	S275	2803	2100000						

NOTAS:  
- Control estadístico en EHE equivale a control normal  
- Solápes según EHE  
- El acero utilizado deberá estar garantizado con un distintivo reconocido, sello CIETSID, CC-EHE, ...

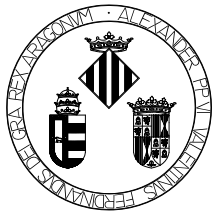


LAS DIMENSIONES PUEDEN SUFRIR LIGERAS VARIACIONES COMO CONSECUENCIA DE POSIBLES MODIFICACIONES PROGRAMATICAS, INTEGRACION DE SUPERFICIES PARA INSTALACIONES Y REAJUSTE DE LAS SECCIONES ESTRUCTURALES. PARA FABRICACIÓN LAS MEDIDAS SE TOMARÁN EN OBRA.

TODAS LAS DIMENSIONES EN LOS PLANOS QUEDAN BAJO LA RESPONSABILIDAD DE LA EMPRESA CONSTRUCTORA. EN CASO DE ENCONTRAR UN ERROR EN LOS PLANOS, ESTE DEBE SER NOTIFICADO.

El presente documento es copia de su original del que es autor CARRATALA ARQUITECTOS. Su utilización total o parcial, así como cualquier reproducción o cesión a terceros, requerirá la previa autorización expresa de sus autores, quedando en todo caso prohibida cualquier modificación unilateral del mismo.

## PROYECTO DE EJECUCIÓN EDIFICIO FACULTAD DE ENFERMERÍA Y PODOLOGÍA



VNIVERSITAT ID VALÈNCIA

Avenida Menéndez Pelayo Campus Blasco Ibáñez Valencia		MAYO 2017	FECHA
SITUACIÓN			
FDO 5 DESPIECE DE PORTICOS		1/100	
PLANO			ESCALA
LUIS CARRATALÁ CALVO		DIEGO CARRATALÁ COLLADO	
C/ GENARO LAHUERTA 15-2. 46010 VALENCIA luis@carratalaarquitectos.es / diego@carratalaarquitectos.es / www.carratalaarquitectos.es		E-40	
Carratalá arquitectos		NÚMERO	