

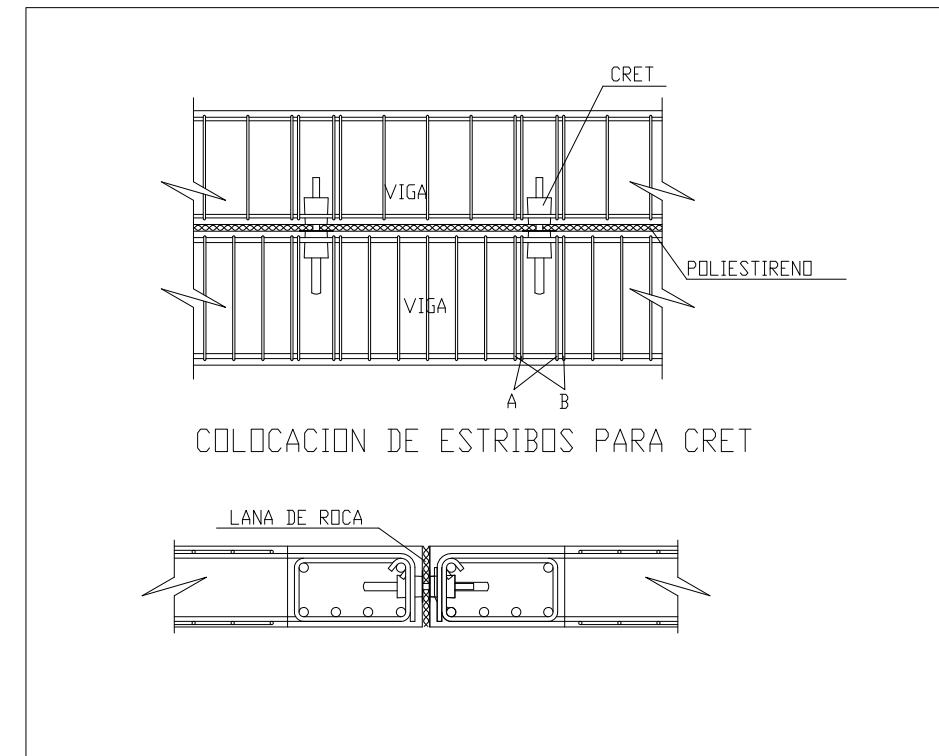
SOLAPE (L)					ANCLAJE (Ld)			
Ø	Ls I	Ls II	Ld I	Ld II				
8	36	51	20	29				
10	45	64	25	36				
12	54	77	30	43				
16	72	103	40	57				
20	108	151	60	87				
25	169	236	94	131				

LONGITUDES DE SOLAPE (L) PARA BARRAS TRACCIONADAS.
 SEPARACIÓN = 10Ø Y 30Ø DE BARRAS TRACCIONADAS SOLAPADAS.
 PARA BARRAS COMPRESIVAS LAS LONGITUDES DE SOLAPE
 COINCIDEN CON LAS DE ANCLAJE (Ld)

EL SUBRINCE Y I EN LAS LONGITUDES DE SOLAPE Y ANCLAJE DE LA TABLA SE REFIERE A LA POSICIÓN DE LA BARRA A ANCLAR O SOLAPAR EN LA REZA RESPECTO A LA DIRECCIÓN DEL HORMIGONADO. LA BHE DEFINE:

○ POSICIÓN I DE ADHERENCIA BUENA. PARA LAS ARMADURAS QUE DURANTE EL HORMIGONADO FORMAN CON LA HORIZONTAL UN ANGULO COMPROMETIDO ENTRE 45° Y 90° O QUE EN EL CASO DE FORMAR UN ANGULO INFERIOR A 45° SINTAN ESTUPE EN LA MITAD INFERIOR DE LA SECCIÓN O A 90° SINTAN ESTAR AL MENOS A 30cm DE LA CAPA SUPERIOR DE UNA CAPA DE HORMIGONADO.

○ POSICIÓN II DE ADHERENCIA DEFICIENTE. PARA LAS ARMADURAS QUE DURANTE EL HORMIGONADO NO SE ENCUENTRAN EN NINGUNO DE LOS CASOS ANTERIORES



CTAV COLEGIO
TECNOLOGIA
DE DISEÑO
DE ALFABICACIÓN

VISADO 14/09/17

00983 LUIS CARRATALA CALVO
06325 DIEGO CARRATALA COLLADO

E:16-02569-400 P:1 de 1 D:17-0007976-075-06037

Documentación remitida a visado conforme al Art.5 de la Ley 25/2009 y al RD 1000/2010 sobre visado colegial

LAS DIMENSIONES PUEDEN SUFRIR LIGERAS VARIACIONES COMO CONSECUENCIA DE POSIBLES MODIFICACIONES PROGRAMATICAS, INTEGRACION DE SUPERFICIES PARA INSTALACIONES Y REAJUSTE DE LAS SECCIONES ESTRUCTURALES. PARA FABRICACIÓN LAS MEDIDAS SE TOMARÁN EN OBRA.

TODAS LAS DIMENSIONES EN LOS PLANOS QUEDAN BAJO LA RESPONSABILIDAD DE LA EMPRESA CONSTRUCTORA. EN CASO DE ENCONTRAR UN ERROR EN LOS PLANOS, ESTE DEBE SER NOTIFICADO.

El presente documento es copia de su original del que es autor CARRATALÁ ARQUITECTOS. Su utilización total o parcial, así como cualquier reproducción o cesión a terceros, requerirá la previa autorización expresa de sus autores, quedando en todo caso prohibida cualquier modificación unilateral del mismo.

El presente documento es copia de su original del que es autor CARRATALÁ ARQUITECTOS. Su utilización total o parcial, así como cualquier reproducción o cesión a terceros, requerirá la previa autorización expresa de sus autores, quedando en todo caso prohibida cualquier modificación unilateral del mismo.

PROYECTO DE EJECUCIÓN
EDIFICIO FACULTAD DE ENFERMERÍA Y PODOLOGÍA



UNIVERSITAT DE VALÈNCIA

Avenida Menéndez Pelayo Campus Blasco Ibañez Valencia	MAYO 2017
SITUACIÓN	FECHA
FORJADO 8	1/100
PLANO	ESCALA

LUIS CARRATALÁ CALVO DIEGO CARRATALÁ COLLADO



E-55

Carratalá arquitectos  NÚMERO

C/ GENARO LAHUERTA 15-2. 46010 VALENCIA TELF: 963 60 44 49
luis@caratalaarquitectos.es / diego@caratalaarquitectos.es / www.caratalaarquitectos.es

\\CA00ATLASERVER\Proyectos\738_ENFERMERIA\04_EJECUCION\045_ESTRUCTURA\170419 ESTRUCTURA\170516 planta.dwg