

a) POSICIÓN: DE ADHERENCIA BUENA, PARA LAS ARMADURAS QUE DURANTE EL HORMIGONADO FORMAN CON LA HORIZONTAL UN ÁNGULO COMPENDIDO ENTRE 45 Y 90° O QUE EN EL CASO DE FORMAR UN ÁNGULO INFERIOR A 45°, ESTAN SITUADAS EN LA MITAD INFERIOR DE LA SECCIÓN O A UNA DISTANCIA IGUAL O MAYOR A 30cm DE LA CARA SUPERIOR DE UNA CAPA DE HORMIGONADO

5. b) POSICIÓN III, DE ADHERENCIA DEFICIENTE, PARA LAS ARMADURAS QUE DURANTE EL HORMIGONADO NO SE ENCUENTRAN EN NINGUNO DE LOS CASOS ANTERIORES

ACCIONES			
Peso de la nieve	Peso propio del forjado	Peso propio del solado-enfoscado	Carga total
8.75 Kn/m ²	8.75 Kn/m ²	1.00 Kn/m ²	14.75 Kn/m ²
8.75 Kn/m ²	8.75 Kn/m ²	1.00 Kn/m ²	10.95 Kn/m ²

			ACERO		
CARACTERÍSTICAS			CONTROL CARACT.		
Consistencia	Tamaño Max. ARIJO	Exposición Ambiente	Nivel Control	Coeff. POND.	Tipo
Fluido	20 mm.	Ito	Normal	$\gamma \pm 1,15$	B-500S
Fluido	12 mm.	Ito	Normal	$\gamma \pm 1,15$	B-500S
Fluido	12 mm.	Ito	Normal	$\gamma \pm 1,15$	B-500S
Fluido	12 mm.	Ito	Normal	$\gamma \pm 1,15$	B-500S

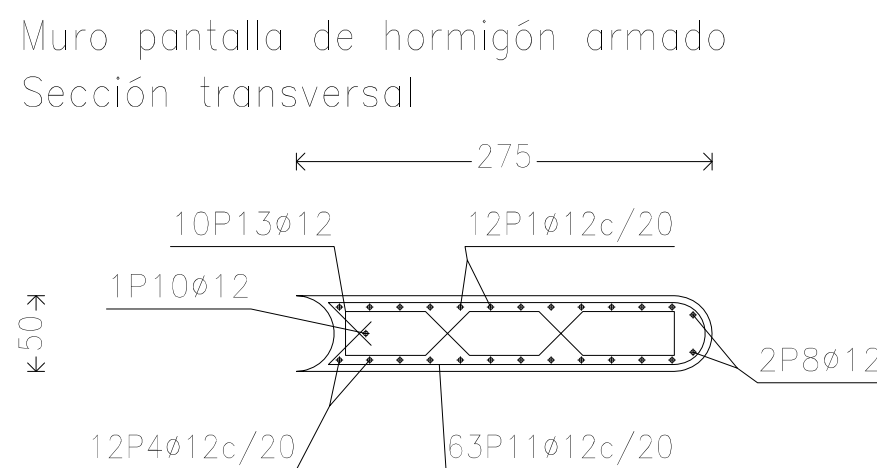
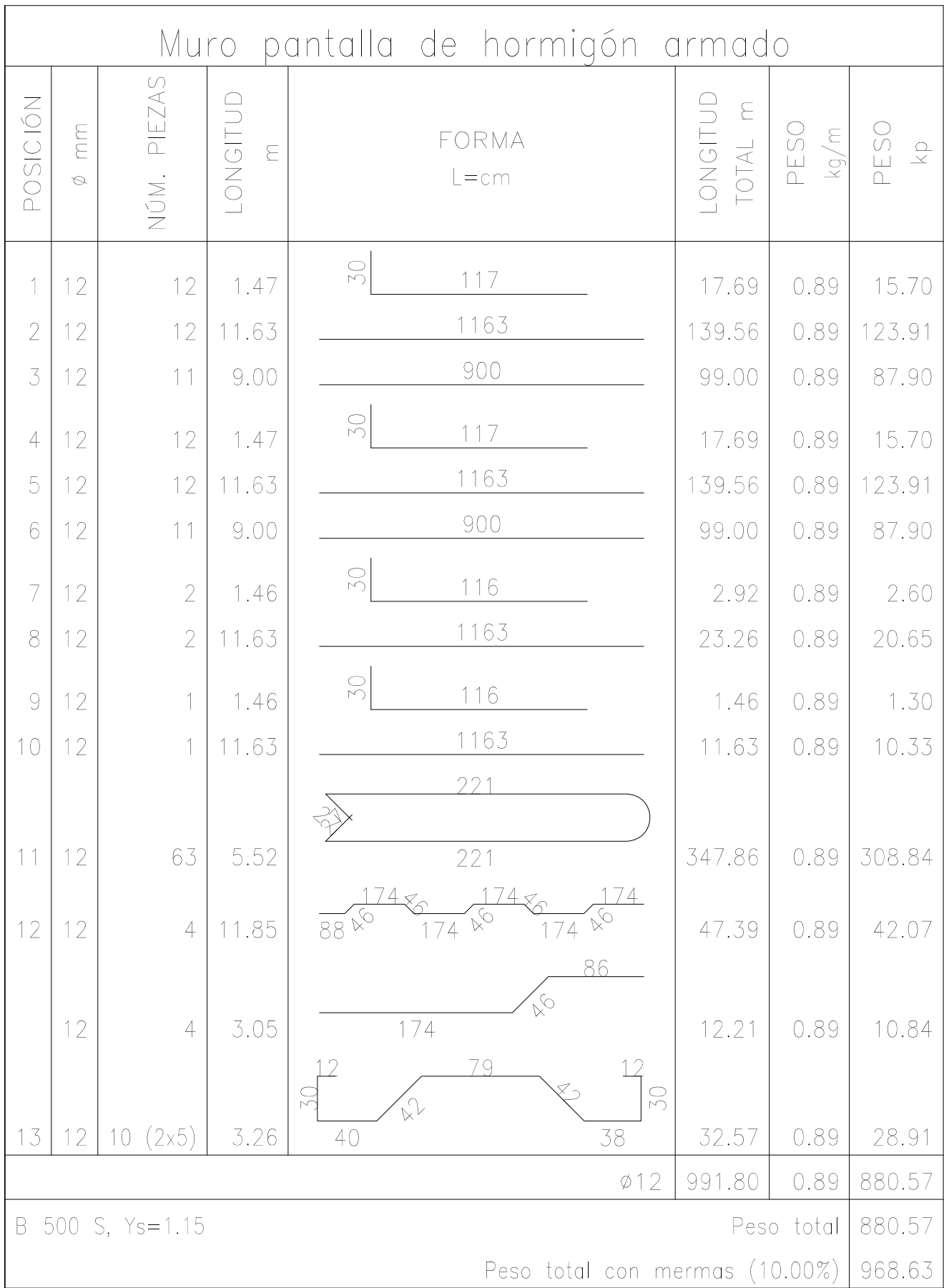
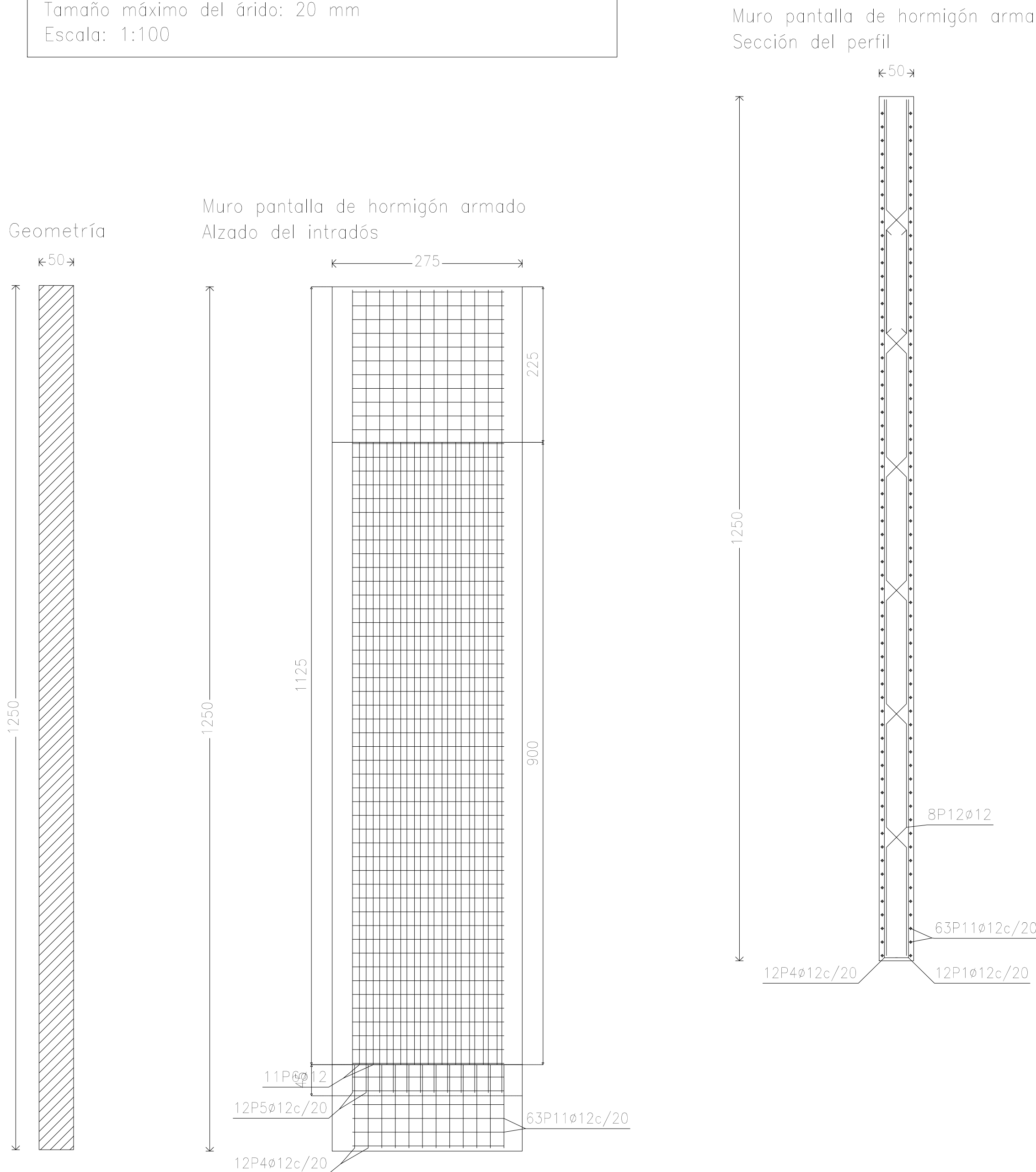
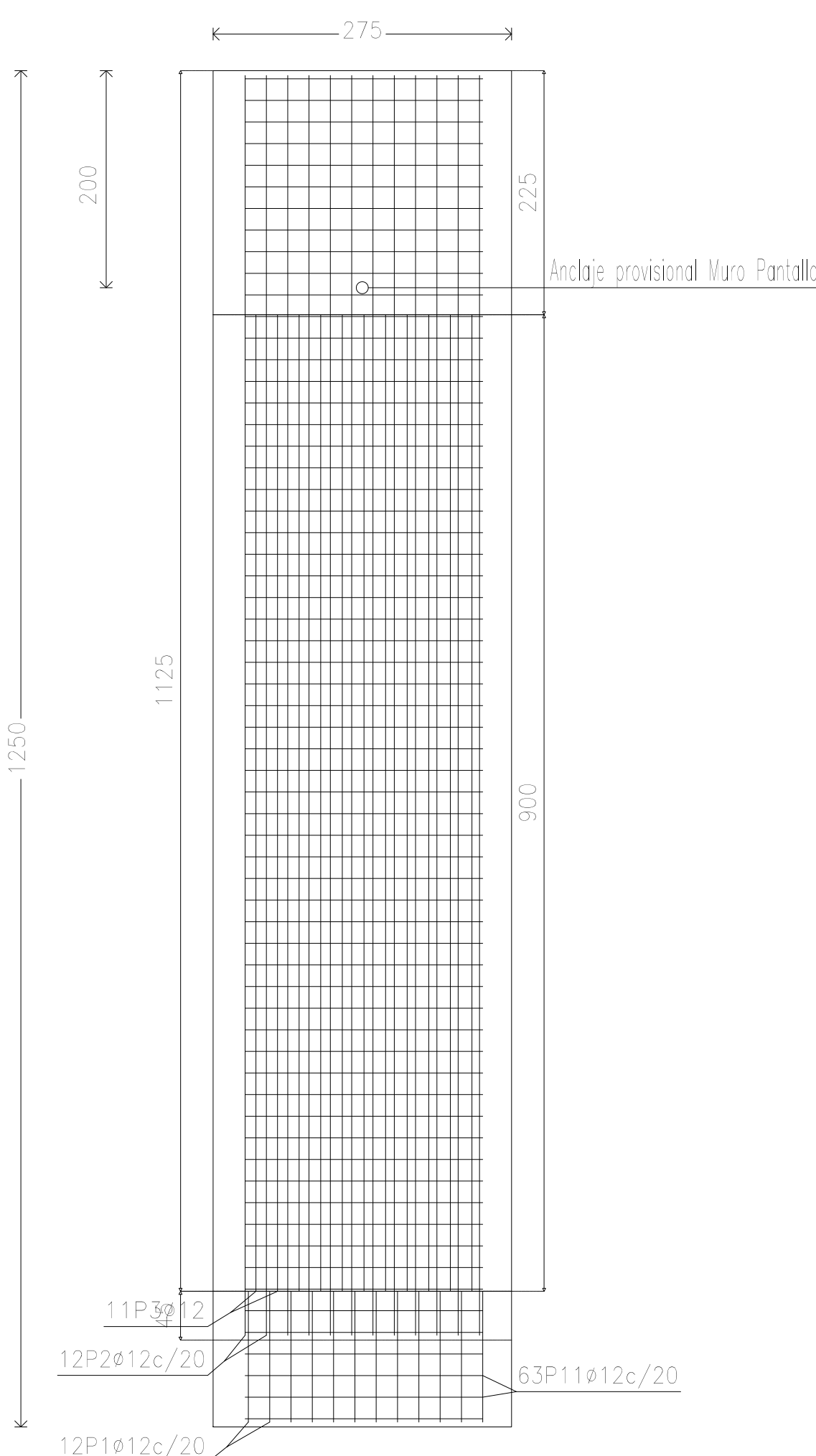
ADAPTADO A LA INSTRUCCION EHE

	Ilo	Cimentación
	45	50

MÓDULO DE ELASTICIDAD (Kp/cm ²)	NOTAS: - Control estadístico en EHE equivale a control normal - Solapes según EHE - El acero utilizado deberá estar garantizado
2099898	
2100000	

Z38_MURO PANTALLA50
MURO PANTALLA DE ESPESOR 50 en Edificio Enfermería
Norma de hormigón: EHE-08 (España)
Hormigón: HA-25, Yc=1.5
Acero: B 500 S, Ys=1.15
Clase de exposición: Clase IIa
Recubrimiento geométrico: 7.0 cm
Tamaño máximo del árido: 20 mm
Escala: 1:100

Muro pantalla de hormigón armado
Alzado del trasdós



LAS DIMENSIONES PUEDEN SUFRIR LIGERAS VARIACIONES COMO CONSECUENCIA DE POSIBLES MODIFICACIONES PROGRAMATICAS, INTEGRACION DE SUPERFICIES PARA INSTALACIONES Y REAJUSTE DE LAS SECCIONES ESTRUCTURALES. PARA FABRICACIÓN LAS MEDIDAS SE TOMARÁN EN OBRA.

TODAS LAS DIMENSIONES EN LOS PLANOS QUEDAN BAJO LA RESPONSABILIDAD DE LA EMPRESA CONSTRUCTORA. EN CASO DE ENCONTRAR UN ERROR EN LOS PLANOS, ESTE DEBE SER NOTIFICADO.


El presente documento es copia de su original del que es autor CARRATALÁ ARQUITECTOS. Su utilización total o parcial, así como cualquier reproducción o cesión a terceros, requerirá la previa autorización expresa de sus autores, quedando en todo caso prohibida cualquier modificación unilateral del mismo.

PROYECTO DE EJECUCIÓN
EDIFICIO FACULTAD DE ENFERMERÍA Y PODOLOGÍA



UNIVERSITAT DE VALÈNCIA

Avenida Menéndez Pelayo Campus Blasco Ibáñez Valencia	MAYO 2017
SITUACION	FECHA
MURO PANTALLA 50cm	
PLANO	ESCALA

LUIS CARRATALÁ CALVO DIEGO CARRATALÁ COLLADO  **E-67**

Carratalá arquitectos ALUMINIO

Carratalá arquitectos

C/ GENARO LAHUERTA 15-2. 46010 VALENCIA TELF: 963 60 44 45
luis@carratalaarquitectos.es / diego@carratalaarquitectos.es / www.carratalaarquitectos.es

E-67

NÚMERO