

SOLAJE (L3)				ANCLAJE (L3)			
Ø	L3 I	L3 II	L3 I	L3 I	L3 II	L3 I	L3 II
8	36	31	20	29			
10	45	64	25	36			
12	54	77	30	43			
16	72	103	40	57			
20	108	151	60	87			
25	169	226	94	131			

LONGITUDES DE SOLAJE (L3) PARA BARRAS TRACCIONADAS.
SEPARACIÓN +100 Y 50% DE BARRAS TRACCIONADAS SOLAPADAS.
PARA BARRAS COMPRESIVAS LAS LONGITUDES DE SOLAJE COINCIDEN CON LAS DE ANCLAJE (L3).

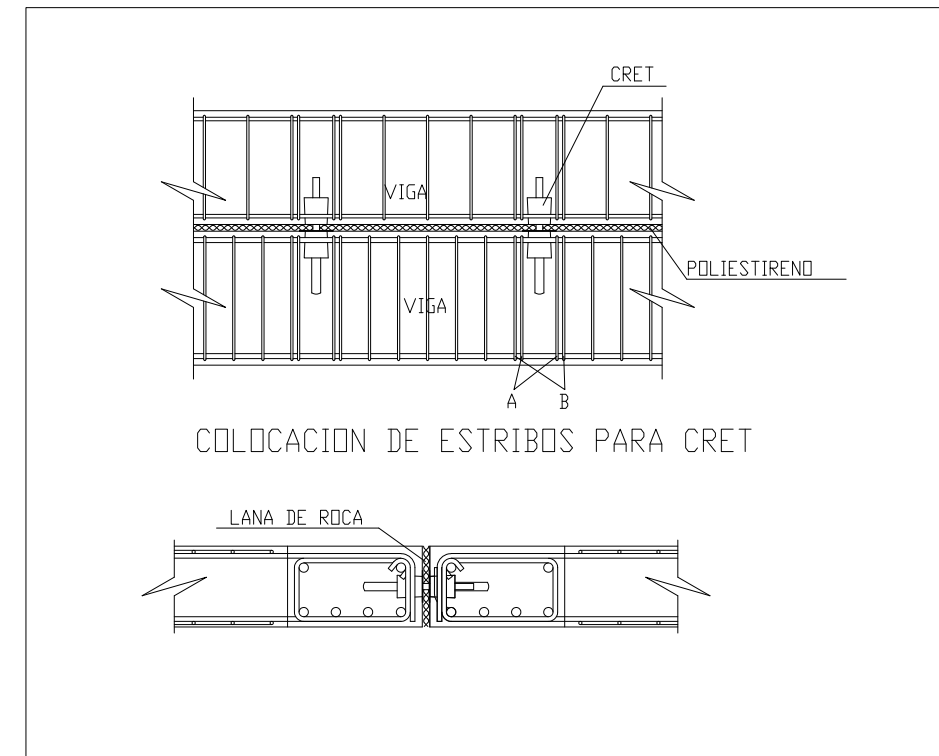
POSICIÓN I. DE ADHERENCIA BUENA. PARA LAS ARMADURAS QUE DURANTE EL HORMIGONADO FORMAN CON LA HORIZONTAL UN ANGULO COMPRENDIDO ENTRE 45 Y 90º O QUE EN EL CASO DE FORMAR UN ANGULO INFERIOR A 45º, ESTÁN SITUADAS EN LA MITAD INFERIOR DE LA SECCIÓN O A UNA DISTANCIA IGUAL O MAYOR A 30cm DE LA CARA SUPERIOR DE UNA CAPA DE HORMIGONADO.

POSICIÓN II. DE ADHERENCIA DEFICIENTE. PARA LAS ARMADURAS QUE DURANTE EL HORMIGONADO NO SE ENCUENTRAN EN NINGUNO DE LOS CASOS ANTERIORES.

ACCIONES					
NIVELES	Sobrecarga de uso	Sobrecarga de tabiquería/nieve	Peso propio del forjado	Peso propio del solado-enfoqueado	Carga total
Nivel - FORJADO Nº1-B	5.00 Kn/m²	8.75 Kn/m²	8.75 Kn/m²	1.00 Kn/m²	14.75 Kn/m²
Nivel - FORJADO Nº9	1.00 Kn/m²	0.20 Kn/m²	8.75 Kn/m²	1.00 Kn/m²	10.95 Kn/m²

HORMIGÓN				ACERO					
CONTROL		CARACTERÍSTICAS		CONTROL		CARACT.			
Elemento	Nivel Control	Coef. Pond.	Tipo	Consistencia	Tamaño Max. Árido	Exposición Ambiente	Nivel Control	Coef. Pond.	Tipo
CIENENTACIÓN	Estadístico	$\gamma_c = 1.50$	HA-25	Fluido	20 mm.	Ia	Normal	$\gamma_s = 1.15$	B-500 S
PLACAS	Estadístico	$\gamma_c = 1.50$	HA-25	Fluido	12 mm.	Ia	Normal	$\gamma_s = 1.15$	B-500 S
VIGAS	Estadístico	$\gamma_c = 1.50$	HA-25	Fluido	12 mm.	Ia	Normal	$\gamma_s = 1.15$	B-500 S
FORJADOS	Estadístico	$\gamma_c = 1.50$	HA-25	Fluido	12 mm.	Ia	Normal	$\gamma_s = 1.15$	B-500 S
Ejecución/Acciones	Normal	$\gamma_g = 1.35$	$\gamma_{g2} = 1.00$	ADAPTADO A LA INSTRUCCIÓN EHE					
Exposición/Ambiente	I	Ia	Ib	Ic	Cimentación				
Recubrimientos nominales (mm.)	30	35	40	45	50				

TIPO DE ACERO	ACERO	LÍMITE ELÁSTICO (Kg/cm²)	MÓDULO DE ELASTICIDAD (Kg/cm²)	NOTAS:
Aceros conformados	S235	235	209988	- Control estadístico en EHE equivale a control normal
Aceros laminados	S275	275	210000	- Solapes según EHE
				- El acero utilizado deberá estar garantizado con un distintivo reconocido, sello CIESD, CC-EHE...



LAS DIMENSIONES PUEDEN SUFRIR LIGERAS VARIACIONES COMO CONSECUENCIA DE POSIBLES MODIFICACIONES PROGRAMÁTICAS, INTEGRACIÓN DE SUPERFICIES PARA INSTALACIONES Y REAJUSTE DE LAS SECCIONES ESTRUCTURALES. PARA LA FABRICACIÓN LAS MEDIDAS SE TOMARÁN EN OBRA. TODAS LAS DIMENSIONES EN LOS PLANOS QUEDAN BAJO LA RESPONSABILIDAD DE LA EMPRESA CONSTRUCTORA. EN CASO DE ENCONTRAR UN ERROR EN LOS PLANOS, ESTE DEBE SER NOTIFICADO.

El presente documento es copia de su original del que es autor CARRATALÁ ARQUITECTOS. Su utilización total o parcial, así como cualquier reproducción o copia o tergiversa, requerirá la previa autorización expresa de sus autores, quedando en todo caso prohibido cualquier modificación unilateral del mismo.

PROYECTO DE EJECUCIÓN EDIFICIO FACULTAD DE ENFERMERÍA Y PODOLOGÍA



UNIVERSITAT DE VALÈNCIA

Avenida Menéndez Pelayo Campus Blasco Ibáñez Valencia	SITUACIÓN	MAYO 2017	FECHA
FORJADO 3	PLANO	1/100	ESCALA

LUIS CARRATALÁ CALVO DIEGO CARRATALÁ COLLADO



Carratalá arquitectos
C/ GENARO LAHUERTA 15-2. 46010 VALENCIA TEL: 963 60 44 49
luis@carratalaarquitectos.es / diego@carratalaarquitectos.es / www.carratalaarquitectos.es

E-21

NÚMERO