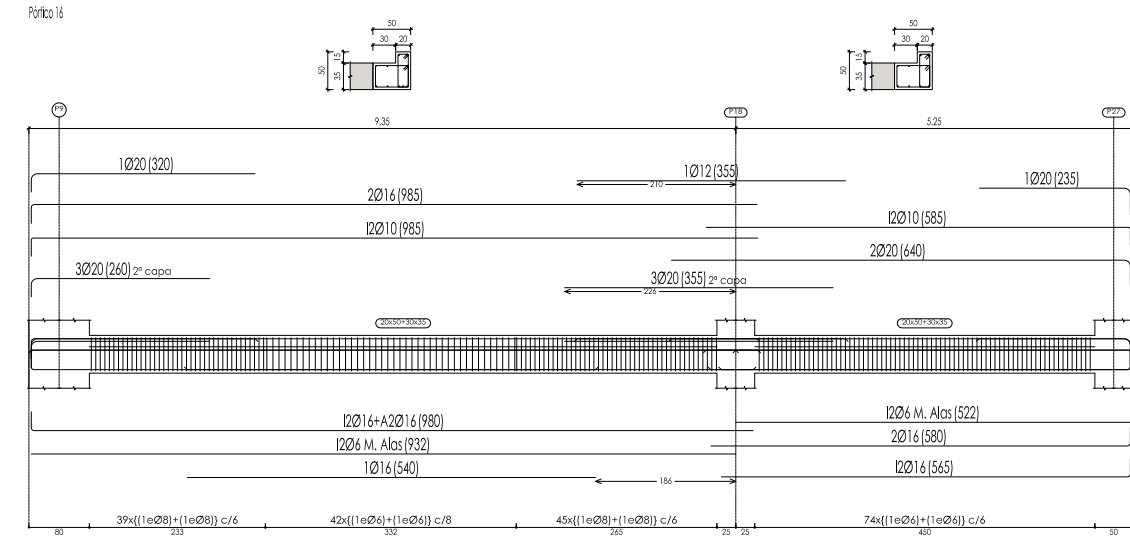
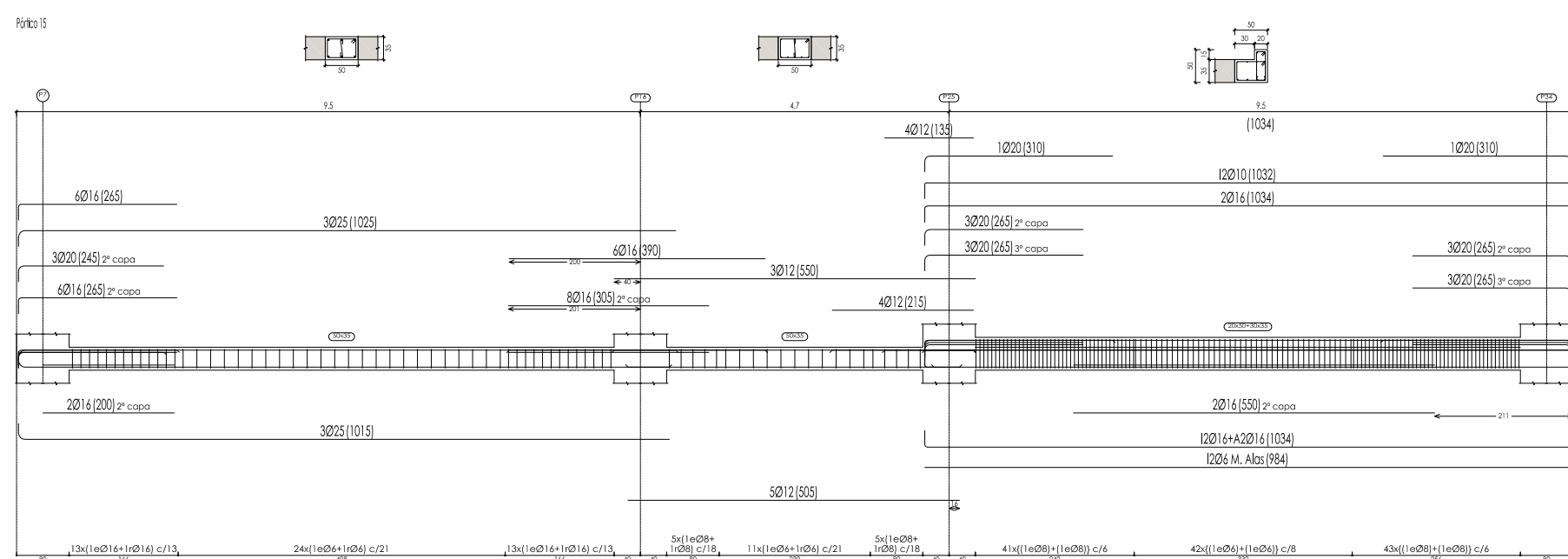
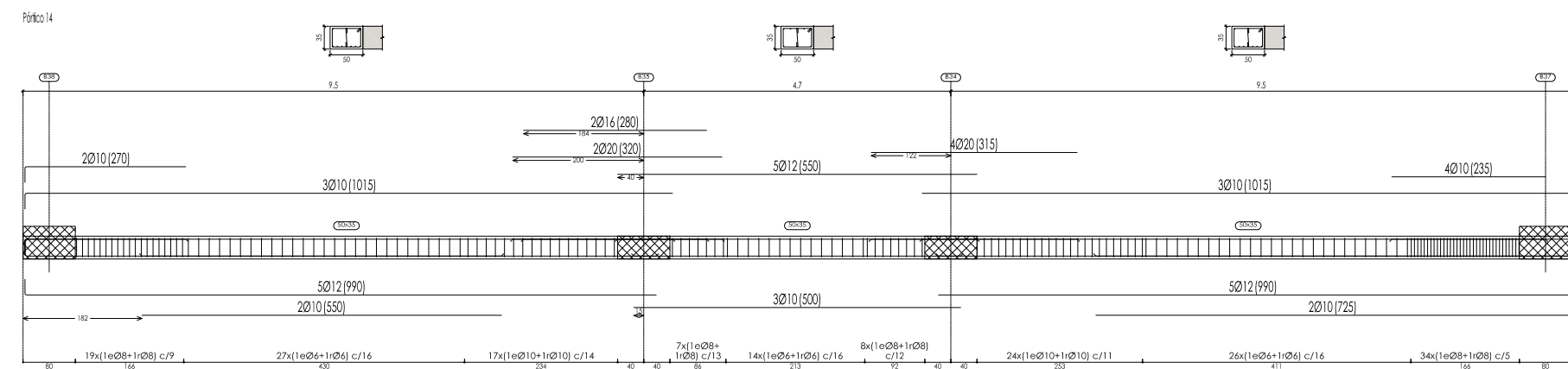
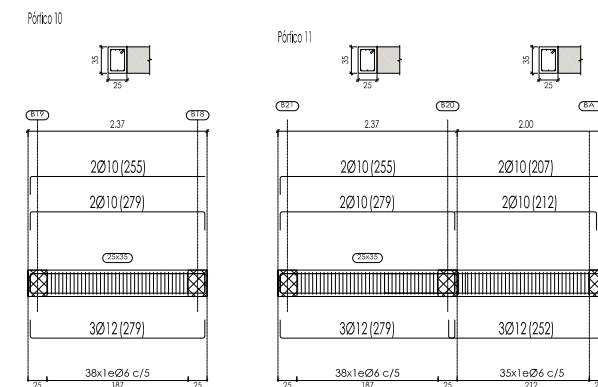
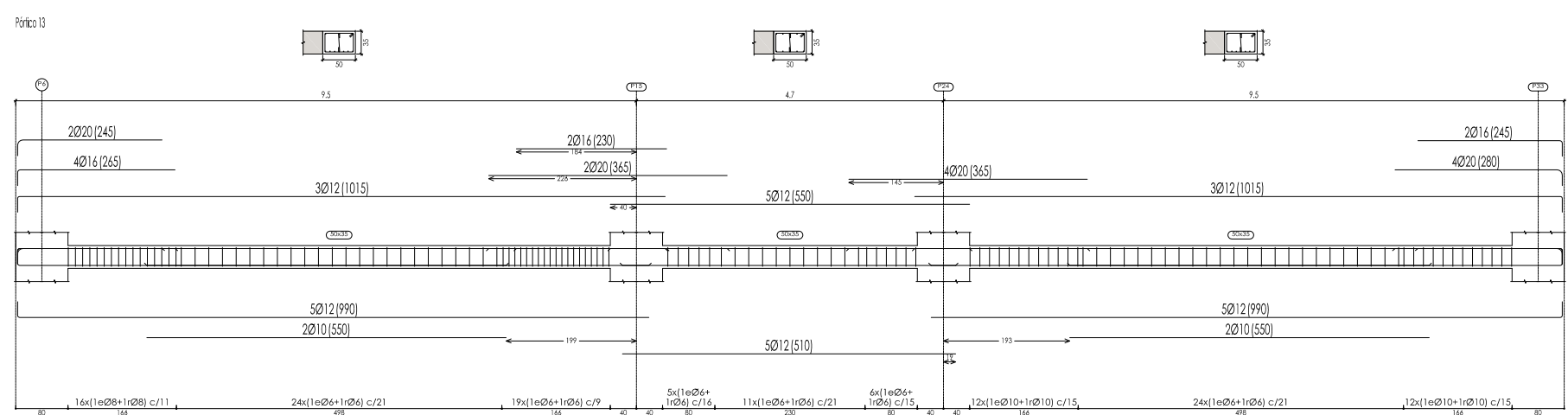
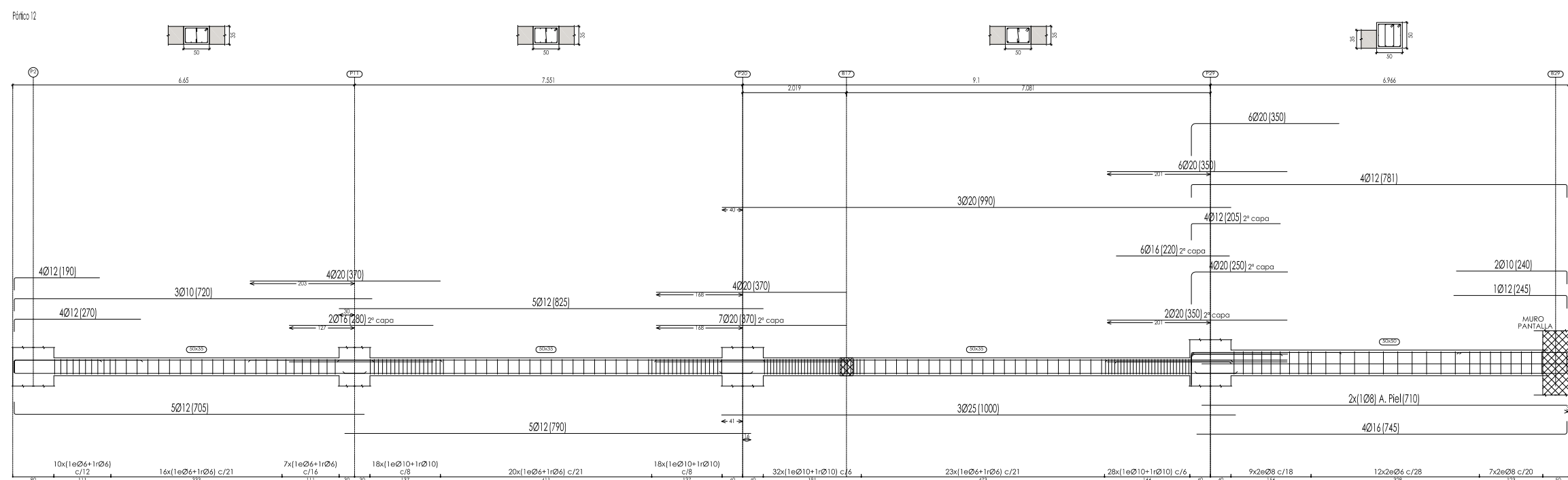
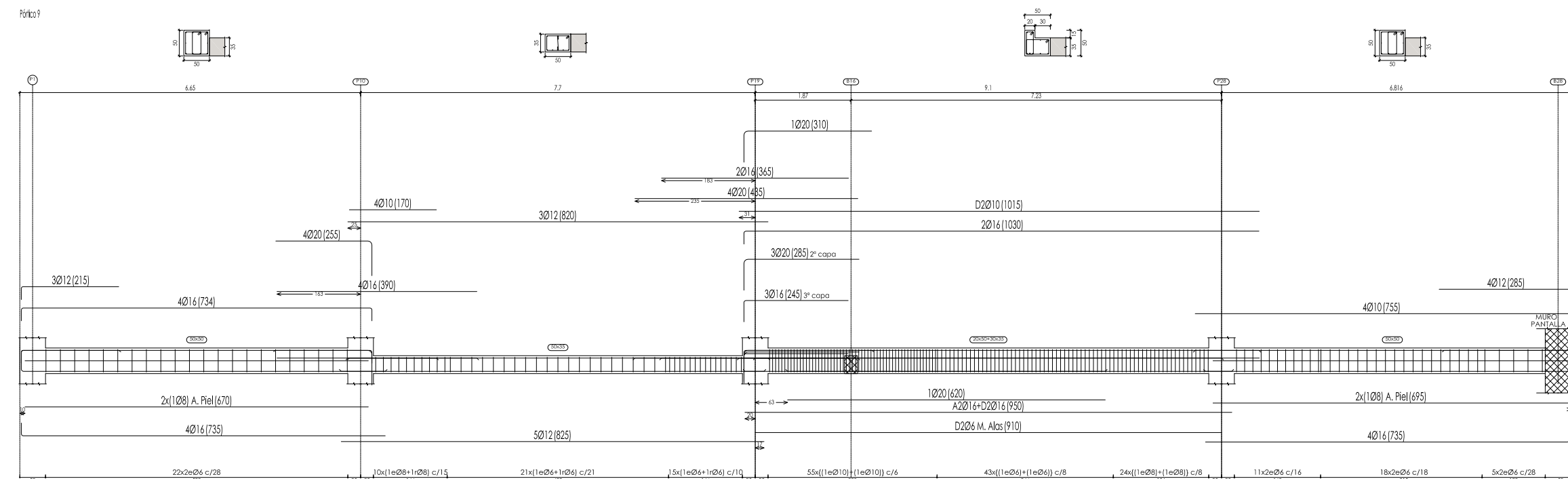
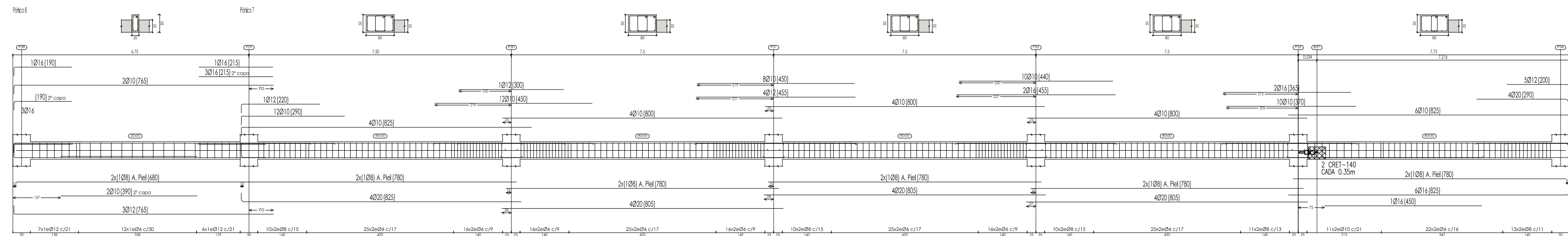
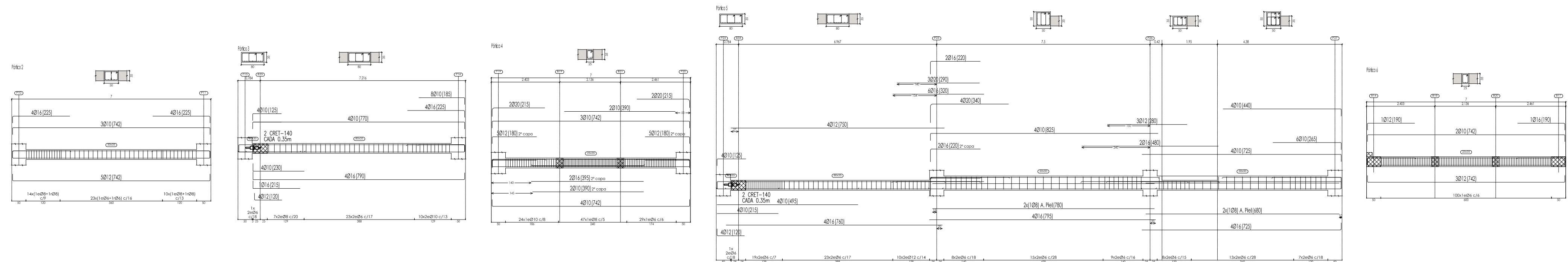
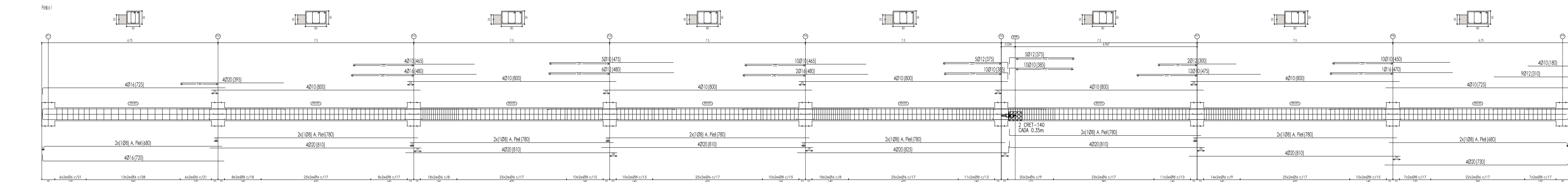


CONVOCATORIA DE PROYECTO DE EJECUCIÓN DE OBRAS DE RECONSTRUCCIÓN DE LA FACULTAD DE ENFERMERÍA Y PODOLOGÍA



SOLAPE (Lx)		ANCLAJE (Lx)		EL SUBINDICE I Y II EN LAS LONGITUDES DE SOLAPE Y ANCLAJE DE LA TABLA SE REFIERE A LA POSICIÓN DE LA BARRA A ANCLAR O SOLAPAR. EN LA PIEZA RESPECTO A LA DIRECCIÓN DEL HORMIGONADO. LA EHE DEFINE:
Ø	Lx I	Lx II	Lx I	Lx II
8	35	51	20	29
10	45	64	25	36
12	54	77	30	43
16	72	103	40	57
20	108	151	60	87
25	169	236	94	131
LONGITUDES DE SOLAPE (Lx) PARA BARRAS TRADICIONALES, SEPARACIÓN +100 Y 5% DE BARRAS TRACCIÓNES SOLAPADAS PARA BARRAS COMPROMISAS LAS LONGITUDES DE SOLAPE COMIENZAN CON LA SECCIÓN (Lx)				
ACCIONES				
NIVELES	Sobrecarga de uso	Sobrecarga de tabiquería/teja	Peso propio del tejado	Peso propio del solado/enlucado
Nivel 1: FORJADO N°1-8	5.00 Kc/m²	1.00 Kc/m²	0.75 Kc/m²	1.00 Kc/m²
Nivel 1: FORJADO N°9	1.00 Kc/m²	0.25 Kc/m²	0.75 Kc/m²	1.00 Kc/m²
Carga total				
14.75 Kc/m²				
10.95 Kc/m²				
NOTAS:				
- Control estadístico en EHE equivale a control normal				
- Solares según EHE				
- El acero utilizado deberá estar garantizado con un destino reconocido, solo CETSD, C-EHE...				



LAS DIMENSIONES PUEDEN SUFRIR LIGERAS VARIACIONES COMO CONSECUENCIA DE POSIBLES MODIFICACIONES PROGRAMÁTICAS, INTEGRACIÓN DE SUPERFICIES PARA INSTALACIONES Y REALIZACIÓN DE LAS SECCIONES ESTRUCTURALES. PARA FABRICACIÓN LAS MEDIDAS SE TOMARÁN EN OBRA.

TODAS LAS DIMENSIONES EN LOS PLANOS QUEDAN BAJO LA RESPONSABILIDAD DE LA EMPRESA CONSTRUCTORA. EN CASO DE ENCONTRAR UN ERROR EN LOS PLANOS, ESTE DEBE SER NOTIFICADO.

El presente documento es copia de su original del que es autor CARRATALÁ ARQUITECTOS. Su utilización total o parcial, así como cualquier reproducción o cesión o licencia, requiere la expresa autorización expresa de sus autores, quedando en todo caso prohibido cualquier modificación unilateral del mismo.

PROYECTO DE EJECUCIÓN EDIFICIO FACULTAD DE ENFERMERÍA Y PODOLOGÍA



UNIVERSITAT DE VALÈNCIA

Avenida Menéndez Pelayo Campus Blasco Ibáñez Valencia	SITUACIÓN	MAYO 2017	FECHA
FDO 3 DESPIECE DE PORTICOS	PLANO	1/100	ESCALA

LUIS CARRATALÁ CALVO DIEGO CARRATALÁ COLLADO

E-27

Carratalá arquitectos

C/ GENARO LAHUERTA 15-2, 46010 VALÈNCIA TEL: 963 60 44 49
luis@carratalaarquitectos.es / diego@carratalaarquitectos.es / www.carratalaarquitectos.es