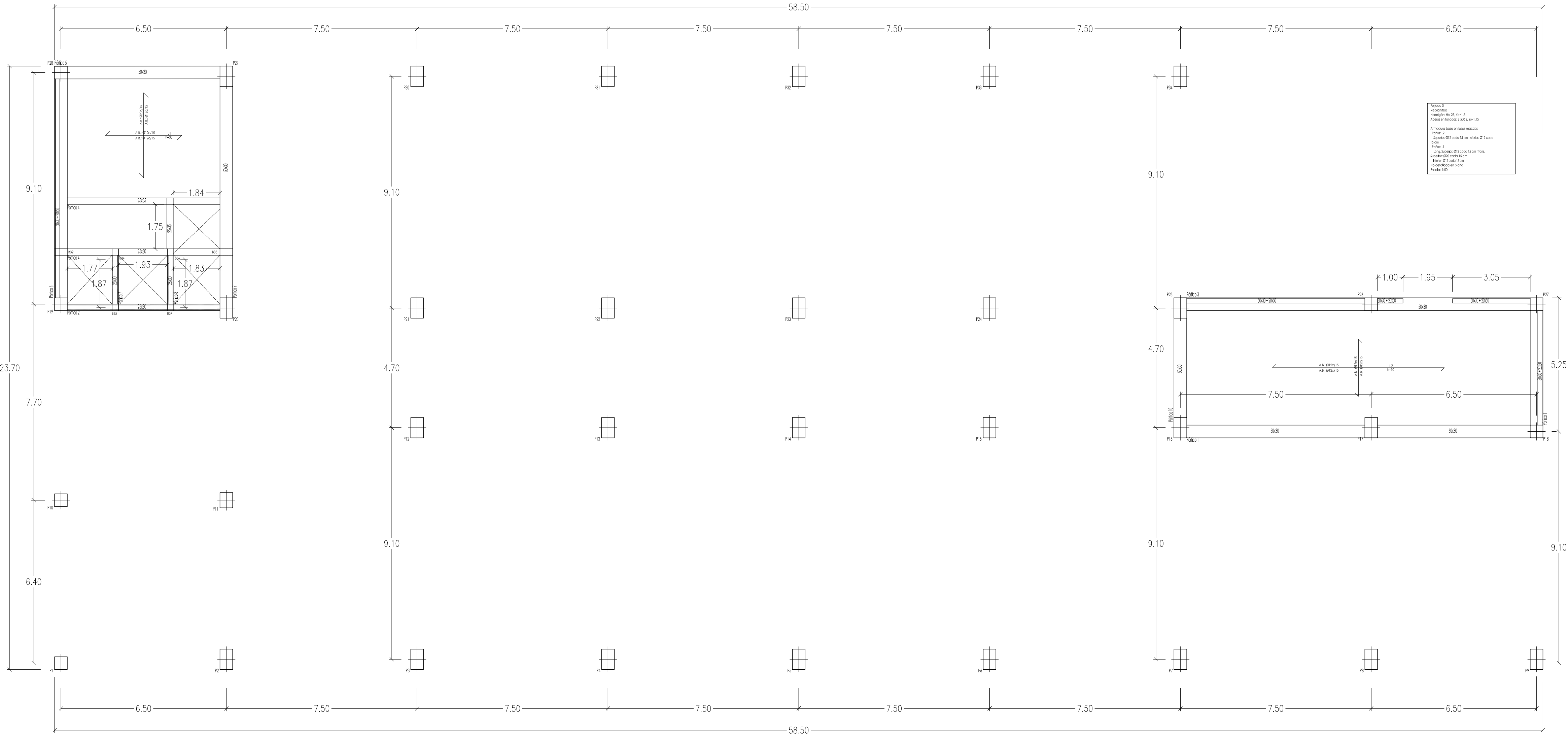
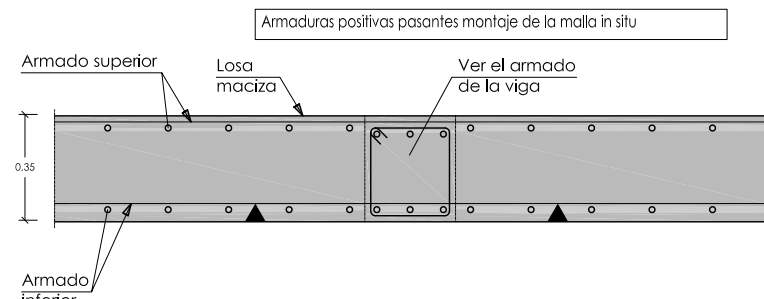


\\CARRATALA\SERVER\Proyectos\201\UNIVERSIDAD VALENCIANA\EJECUCION\44 ESTRUCTURA\1\0114-ESP-04.dwg



ojo a la armadura de punzonamiento  
SI HACEMOS LA VIGA DE 50X80, DEJAMOS LA  
QUE HAY?

Viga plana interior.



Ø	SOLAPE (Ls)		ANCLAJE (Ld)	
	Ls I	Ls II	Ld I	Ld II
8	36	31	20	29
10	45	44	25	36
12	54	77	30	43
16	72	103	40	57
20	108	151	60	87
25	169	236	94	131

LONGITUDES DE SOLAPE (Ls) PARA BARRAS TRACCIONADAS.  
SEPARACION +100 Y 50% DE BARRAS TRACCIONADAS SOLAPADAS.  
PARA BARRAS COMPRESIVAS LAS LONGITUDES DE SOLAPE  
COINCIDEN CON LAS DE ANCLAJE (Ld)

EL SUBINDICE I Y II EN LAS LONGITUDES DE SOLAPE Y ANCLAJE DE LA  
TABLA SE REFIERE A LA POSICIÓN DE LA BARRA A ANCLAR O  
SOLAPAR, EN LA PEZA RESPECTO A LA DIRECCIÓN DEL  
HORMIGONADO. LA EHE DEFINE:  
a) POSICIÓN I: DE ADHERENCIA BUENA. PARA LAS ARMADURAS QUE  
DURANTE EL HORMIGONADO FORMAN CON LA HORIZONTAL UN  
ÁNGULO COMPRENDIDO ENTRE 45° Y 90° O QUE EN EL CASO DE  
FORMAR UN ÁNGULO INFERIOR A 45°, ESTÁN SITUADAS EN LA MITAD  
INFERIOR DE LA SECCIÓN O A UNA DISTANCIA IGUAL O MAYOR A  
30cm DE LA CARA SUPERIOR DE UNA CAPA DE HORMIGONADO

b) POSICIÓN II: DE ADHERENCIA DEFICIENTE. PARA LAS  
ARMADURAS QUE DURANTE EL HORMIGONADO NO SE  
ENCUENTRAN EN NINGUNO DE LOS CASOS ANTERIORES

ACCIONES					
NIVELES	Sobrecarga de uso	Sobrecarga de tabiquería/nieve	Peso propio del forjado	Peso propio del solado-enfoscado	Carga total
Nivel - FORJADO Nº1-B	5.00 Kn/m²	Kn/m²	8.75 Kn/m²	1.00 Kn/m²	14.75 Kn/m²
Nivel - FORJADO Nº9	1.00 Kn/m²	0.20 Kn/m²	8.75 Kn/m²	1.00 Kn/m²	10.95 Kn/m²

MATERIALES		HORMIGÓN						ACERO	
		CONTROL			CARACTERÍSTICAS			CONTROL	CARACT.
Elemento	Nivel Control	Coef. Pond.	Tipo	Consistencia	Tamaño Max. Árido	Exposición Ambiente	Nivel Control	Coef. Pond.	Tipo
Zanfañeta	Estadístico	$\gamma_c = 1.50$	HA-25	Fuado	20 mm	Ila	Normal	$\gamma_s = 1.15$	B-500
Calcestruzzo	Estadístico	$\gamma_c = 1.50$	HA-25	Fuado	12 mm	Ila	Normal	$\gamma_s = 1.15$	B-500
PLARES	Estadístico	$\gamma_c = 1.50$	HA-25	Fuado	12 mm	Ila	Normal	$\gamma_s = 1.15$	B-500
VIGAS	Estadístico	$\gamma_c = 1.50$	HA-25	Fuado	12 mm	Ila	Normal	$\gamma_s = 1.15$	B-500
FORJADOS	Estadístico	$\gamma_c = 1.50$	HA-25	Fuado	12 mm	Ila	Normal	$\gamma_s = 1.15$	B-500
Ejecución(Acciones)	Normal	$\gamma_G = 1.35$ $\gamma_Q = 1.50$	ADAPTADO A LA INSTRUCCIÓN EHE						
Exposición/Ambiente	I	Ila	Ila	Ila	Cimentación				
Recubrimientos nominales(mm.)	30	35	40	45	50				

TIPO DE ACERO	ACERO	LÍMITE ELÁSTICO (Kg/cm²)	MÓDULO DE ELASTICIDAD (Kg/cm²)	NOTAS:
Aceros conformados	S235	235	2099898	- Control estadístico en EHE equivale a control normal
Aceros laminados	S275	2803	2100000	- Solapes según EHE - El acero utilizado deberá estar garantizado con un distintivo reconocido, sello CIESD, CC-EHE...



LAS DIMENSIONES PUEDEN SUFRIR LIGERAS VARIACIONES COMO CONSECUENCIA DE POSIBLES MODIFICACIONES PROGRAMÁTICAS, INTEGRACIÓN DE  
SUPERFICIES PARA INSTALACIONES Y REAJUSTE DE LAS SECCIONES ESTRUCTURALES. PARA FABRICACIÓN LAS MEDIDAS SE TOMARÁN EN OBRA.  
TODAS LAS DIMENSIONES EN LOS PLANOS QUEDAN BAJO LA RESPONSABILIDAD DE LA EMPRESA CONSTRUCTORA. EN CASO DE ENCONTRAR UN  
ERROR EN LOS PLANOS, ESTE DEBE SER NOTIFICADO.

El presente documento es copia de su original del que es autor CARRATALÁ ARQUITECTOS. Su utilización total o parcial, así como  
cualquier reproducción o copia o terceros, requerirá la previa autorización expresa de sus autores, quedando en todo caso prohibido  
cualquier modificación unilateral del mismo.

## PROYECTO DE EJECUCIÓN EDIFICIO FACULTAD DE ENFERMERÍA Y PODOLOGÍA



UNIVERSITAT DE VALÈNCIA

Avenida Menéndez Pelayo Campus Blasco Ibáñez Valencia	SITUACIÓN	MAYO 2017	FECHA
FORJADO 5		1/100	
	PLANO		ESCALA

LUIS CARRATALÁ CALVO	DIEGO CARRATALÁ COLLADO
----------------------	-------------------------