

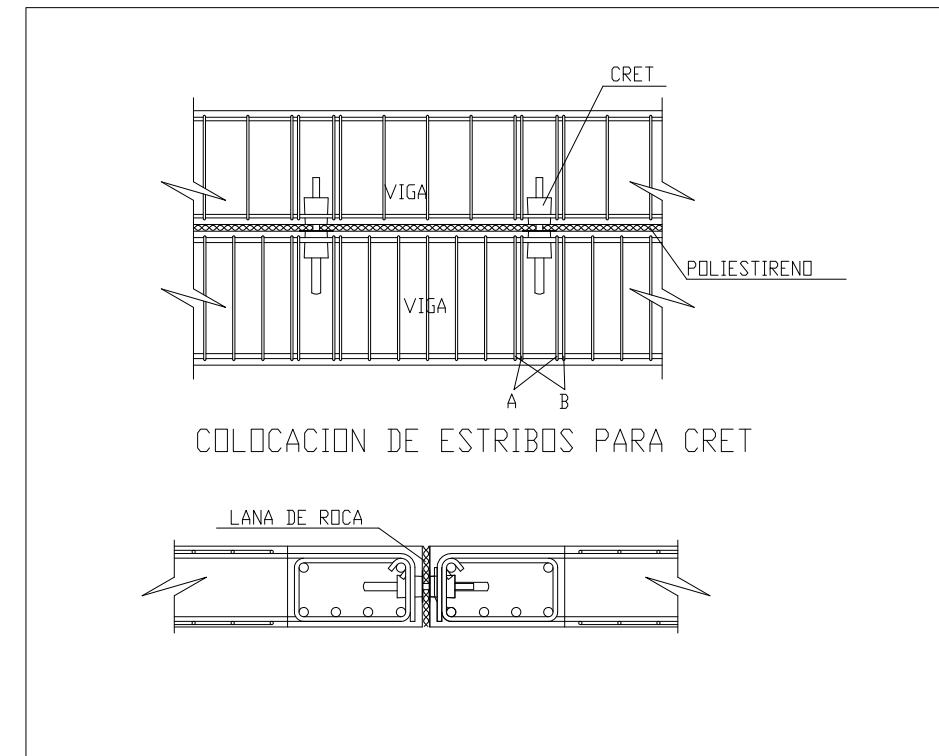
SOLAPE (L)					ANCLAJE (E)			
Ø	Ls I	Ls II	Ld I	Ld II				
8	36	51	20	29				
10	45	64	25	36				
12	54	77	30	43				
16	72	103	40	57				
20	108	151	60	87				
25	169	236	94	131				

LONGITUDES DE SOLAPE (L) PARA BARRAS TRACCIONADAS.  
 SEPARACIÓN = 10Ø Y 30E PARA BARRAS TRACCIONADAS SOLAPADAS.  
 PARA BARRAS COMPRESIVAS LAS LONGITUDES DE SOLAPE  
 COINCIDEN CON LAS DE ANCLAJE (E).

EL SUBRINCE Y I EN LAS LONGITUDES DE SOLAPE Y ANCLAJE DE LA TABLA SE REFIERE A LA POSICIÓN DE LA BARRA A ANCLAR O SOLAPAR EN LA REZA RESPECTO A LA DIRECCIÓN DEL HORMIGONADO. LA EHE DEFINE:

a) POSICIÓN I DE ADHERENCIA BUENA. PARA LAS ARMADURAS QUE DURANTE EL HORMIGONADO FORMAN CON LA HORIZONTAL UN ÁNGULO COMPROMETIDO ENTRE 45° Y 90° O QUE EN EL CASO DE FORMAR UN ÁNGULO INFERIOR A 45° SINTAN ESTUPEEN EN LA MITAD INFERIOR DE LA SECCIÓN O A 90° SINTAN ESTE ANGULO O MAYOR A 90cm DE LA CAPA SUPERIOR DE UNA CAPA DE HORMIGONADO.

b) POSICIÓN II DE ADHERENCIA DEFICIENTE. PARA LAS ARMADURAS QUE DURANTE EL HORMIGONADO NO SE ENCUENTRAN EN NINGUNO DE LOS CASOS ANTERIORES



**CTAV COLEGIO**  
**VISADO** 14/09/17  
00983 LUIS CARRATALA GALVO  
06325 DIEGO CARRATALA COLLADO  
E:16-02569-400 P:1 de 1 D: 17-0007970-258-04141  
Documentación enviada a visado conforme al Art.5 de la Ley 25/2009 y al RD 1060/2010 sobre visado colegia

LAS DIMENSIONES PUEDEN SUFRIR LIGERAS VARIACIONES COMO CONSECUENCIA DE POSIBLES MODIFICACIONES PROGRAMÁTICAS, INTEGRACIÓN DE SUPERFICIES PARA INSTALACIONES Y REAJUSTE DE LAS SECCIONES ESTRUCTURALES. PARA FABRICACIÓN LAS MEDIDAS SE TOMARÁN EN OBRA.

TODAS LAS DIMENSIONES EN LOS PLANOS QUEDAN BAJO LA RESPONSABILIDAD DE LA EMPRESA CONSTRUCTORA. EN CASO DE ENCONTRAR UN ERROR EN LOS PLANOS, ESTE DEBE SER NOTIFICADO.

El presente documento es copia de su original del que es autor CARRATALÁ ARQUITECTOS. Su utilización total o parcial, así como cualquier reproducción o cesión a terceros, requerirá la previa autorización expresa de sus autores, quedando en todo caso prohibida cualquier modificación unilateral del mismo.

PROYECTO DE EJECUCIÓN  
EDIFICIO FACULTAD DE ENFERMERÍA Y PODOLOGÍA



UNIVERSITAT DE VALÈNCIA

Avenida Menéndez Pelayo Campus Blasco Ibáñez Valencia		MAYO 2017	FECHA
SITUACIÓN			
FORJADO 6		1/100	
PLANO			ESCALA
JUAN CARRATALÁ CALVO	DIEGO CARRATALÁ COLLADO		

E-41