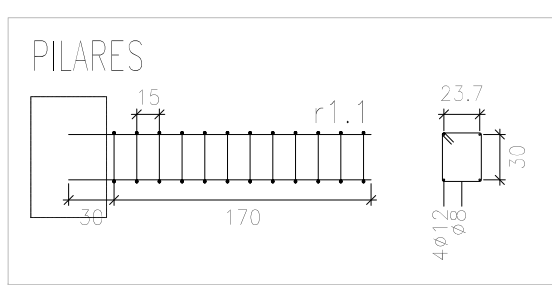


LONGITUDES DE SOLAPE (L_s) PARA BARRAS TRACCIONADAS,
SEPARACIÓN <10Ø Y 50% DE BARRAS TRACCIONADAS SOLAPADAS
PARA BARRAS COMPRESIDAS LAS LONGITUDES DE SOLAPE
COINCIDEN CON LAS DE ANCLAJE (L_b)

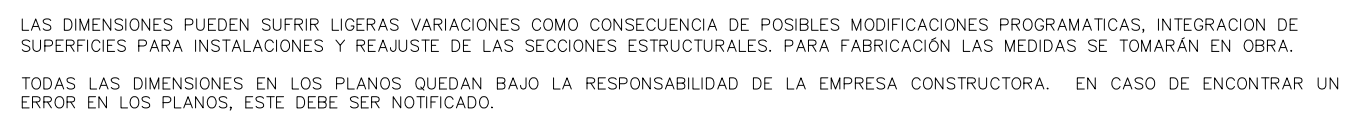
a) POSICIÓN I, DE ADHERENCIA BUENA, PARA LAS ARMADURAS QUE DURANTE EL HORMIGONADO FORMAN CON LA HORIZONTAL UN ÁNGULO COMPRENDIDO ENTRE 45 Y 90° O QUE EN EL CASO DE FORMAR UN ÁNGULO INFERIOR A 45°, ESTAN SITUADAS EN LA MITAD INFERIOR DE LA SECCIÓN O A UNA DISTANCIA IGUAL O MAYOR A 30cm DE LA CARA SUPERIOR DE UNA CAPA DE HORMIGONADO

b) POSICIÓN II, DE ADHERENCIA DEFICIENTE, PARA LAS ARMADURAS QUE DURANTE EL HORMIGONADO NO SE ENCUENTRAN EN NINGUNO DE LOS CASOS ANTERIORES

TIPO DE ACERO	ACERO	LÍMITE ELÁSTICO (Kp/cm2)	MÓDULO DE ELASTICIDAD (Kp/cm2)	NOTAS:
Aceros conformados	S235	2396	209898	- Control estadístico en EHE equivale a control normal
Aceros laminados	S275	2803	2100000	- Solapes según EHE - El acero utilizado deberá estar garantizado



\\CARRATALASERVER\Provictor\738 ENFERMERIA\04 EJECUCION\045 ESTRUCTURA\170419 ESTRUCTURA\170515 PUNZONAMIENTO.DWG



El presente documento es copia de su original del que es autor CARRATALÁ ARQUITECTOS. Su utilización total o parcial, así como cualquier reproducción o cesión a terceros, requerirá la previa autorización expresa de sus autores, quedando en todo caso prohibida cualquier modificación unilateral del mismo.

PROYECTO DE EJECUCIÓN

<p>Avenida Menéndez Pelayo Campus Blasco Ibáñez Valencia</p>	<p>MAYO 2017</p>
<p>SITUACIÓN</p>	<p>FECHA</p>
<p>REFUERZO PUNZONAMIENTO FDO 7</p>	<p>1/100</p>
<p>PLANO</p>	<p>ESCALA</p>

LUIS CARRATALÁ CALVO DIEGO CARRATALÁ COLLADO

Г 40

F-49



Carratalá arquitectos

C/ GENARO LAHUERTA 15-2 46010 VALENCIA TEL: 963 40 44 49

luis@carratalaarquitectos.es / diego@carratalaarquitectos.es / www.carratalaarquitectos.es