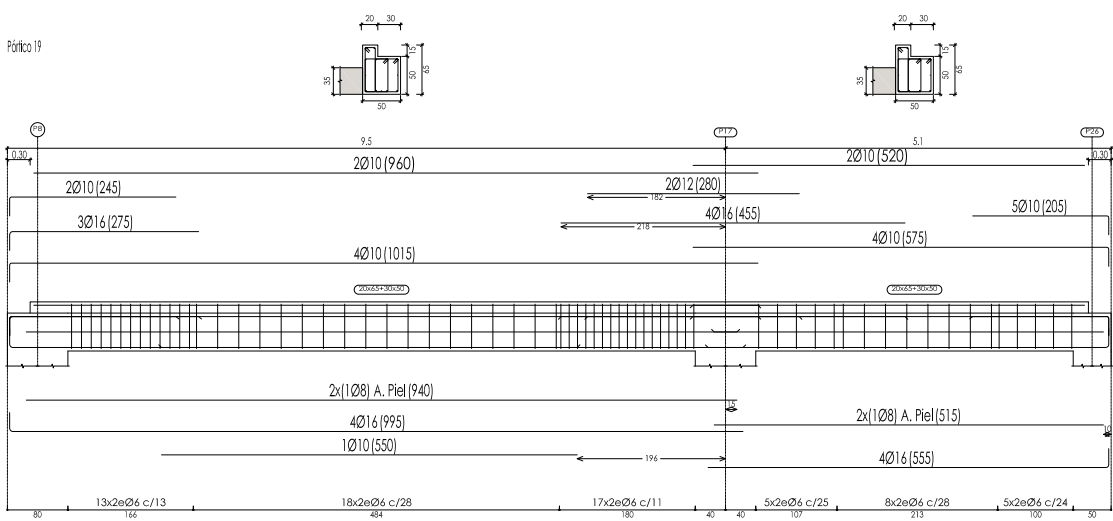
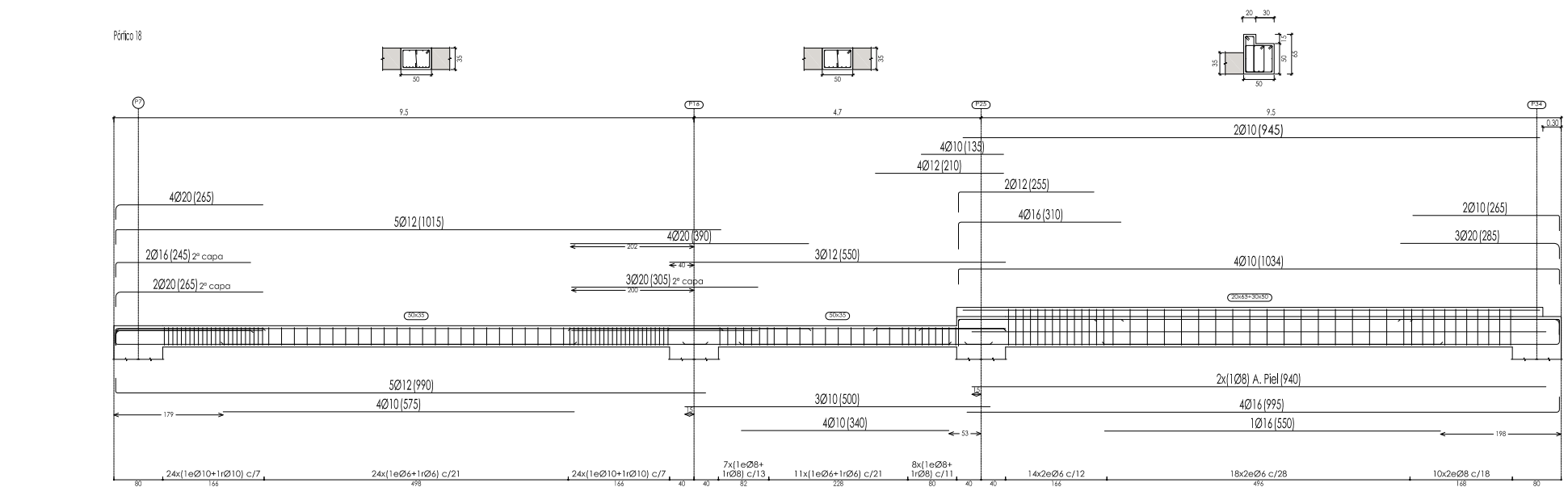
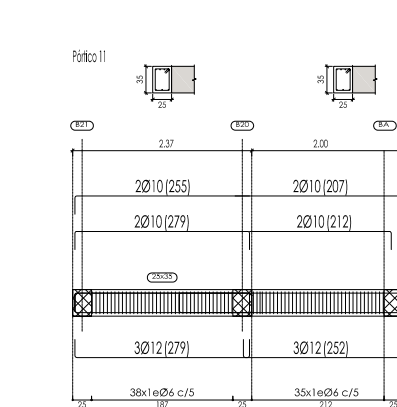
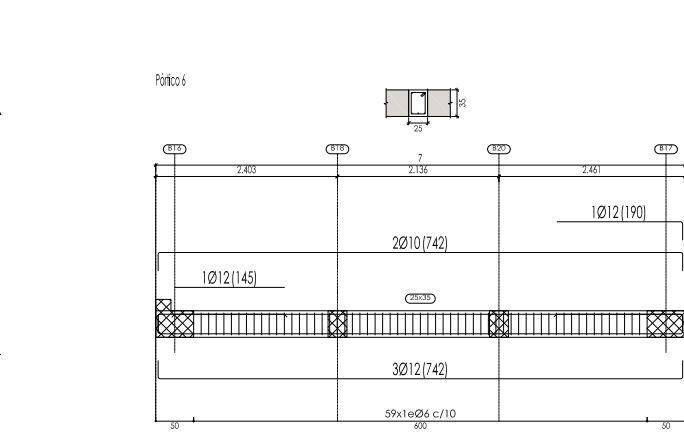
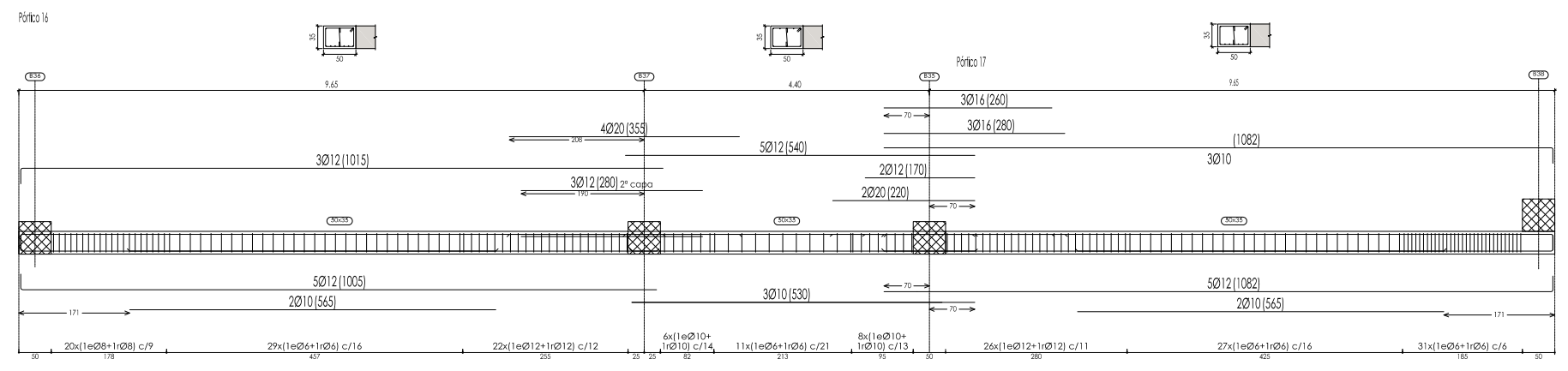
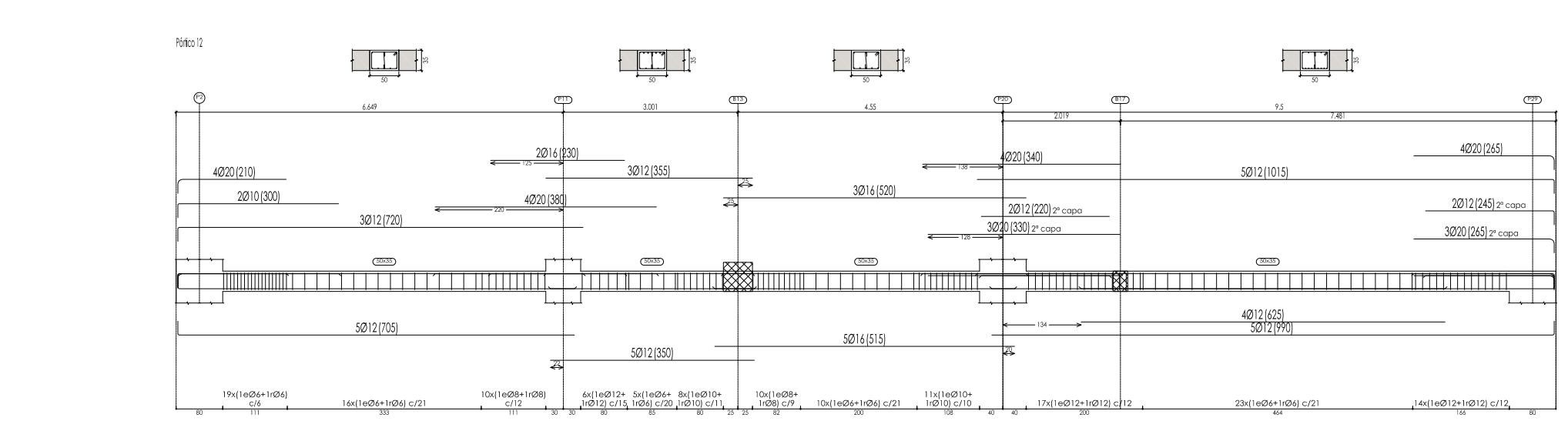
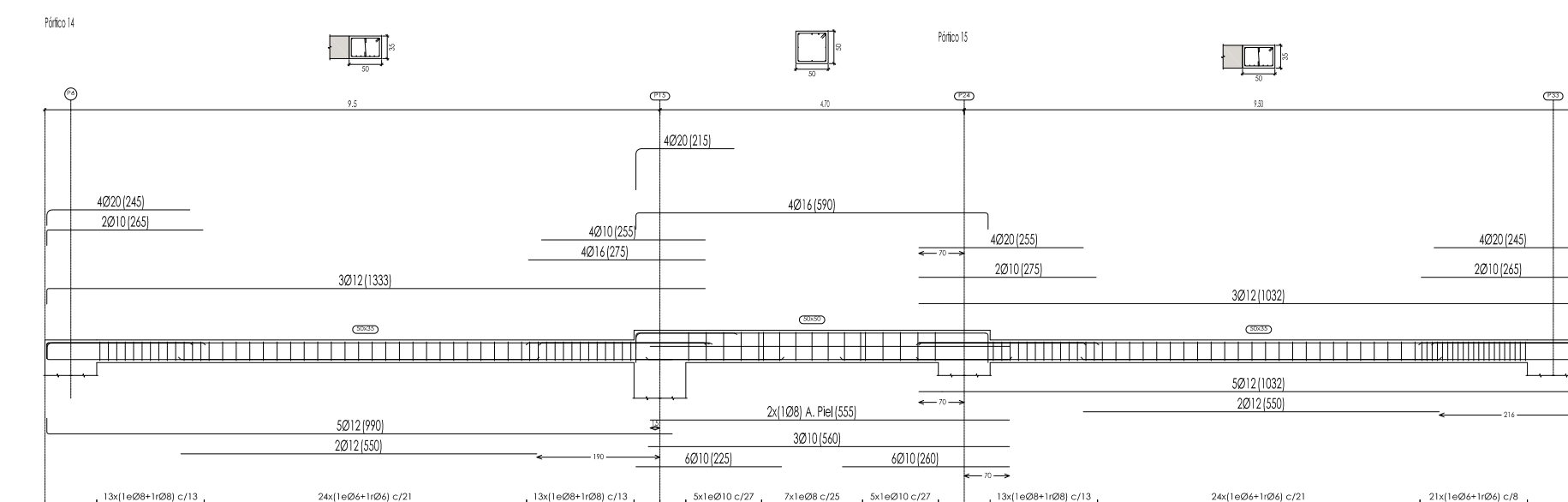
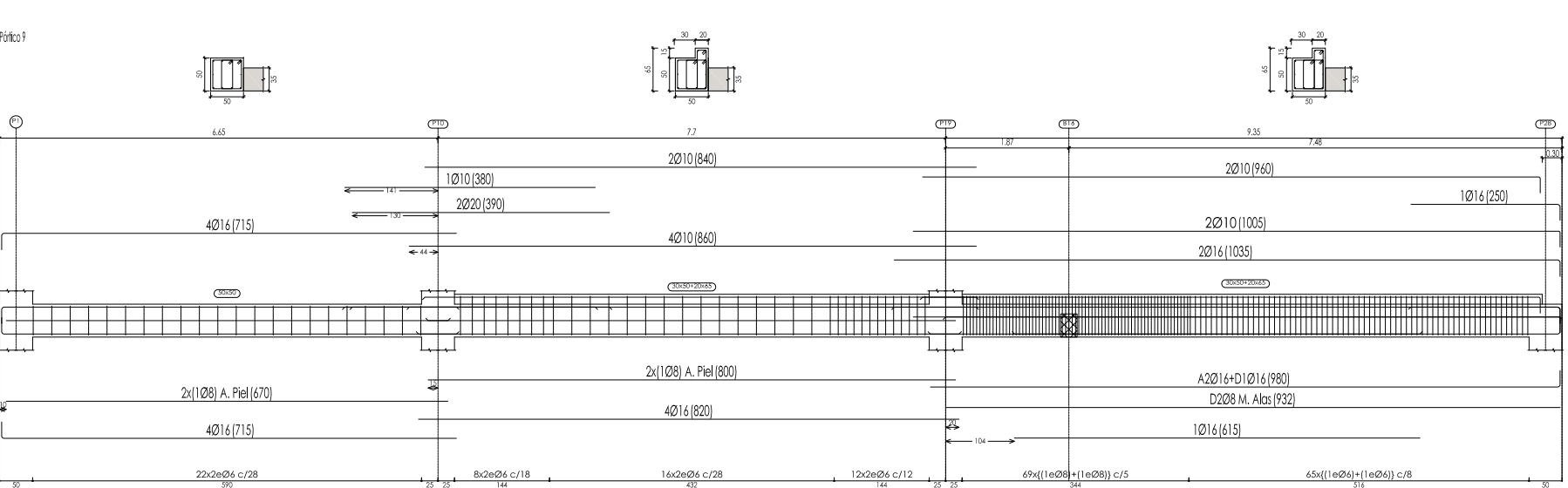
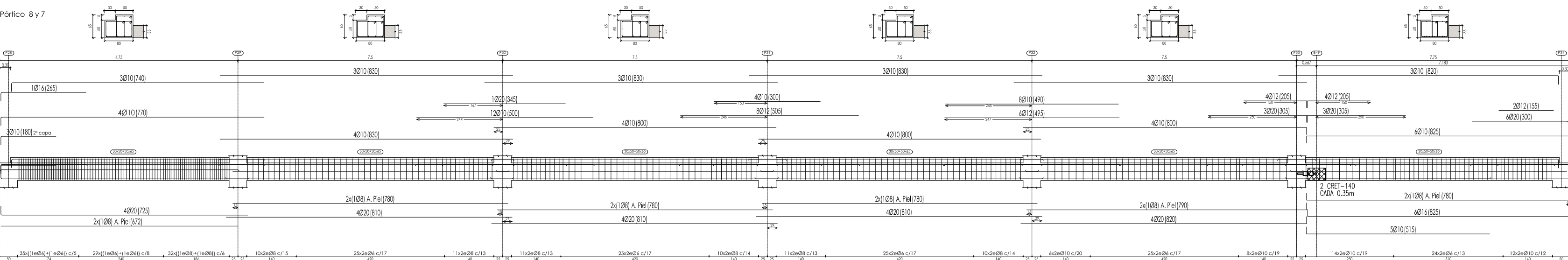
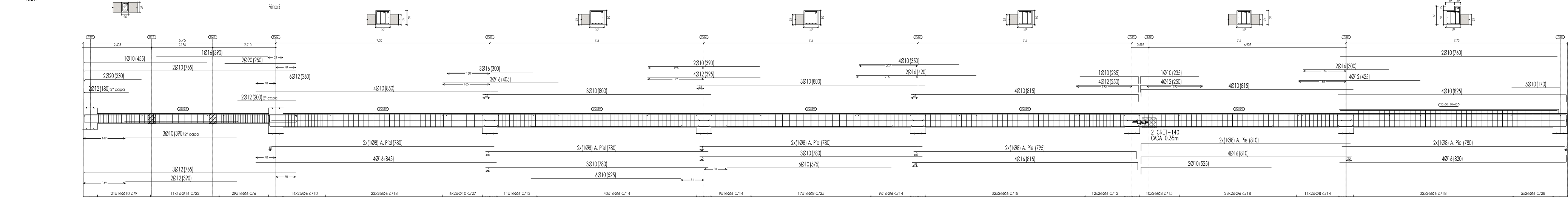
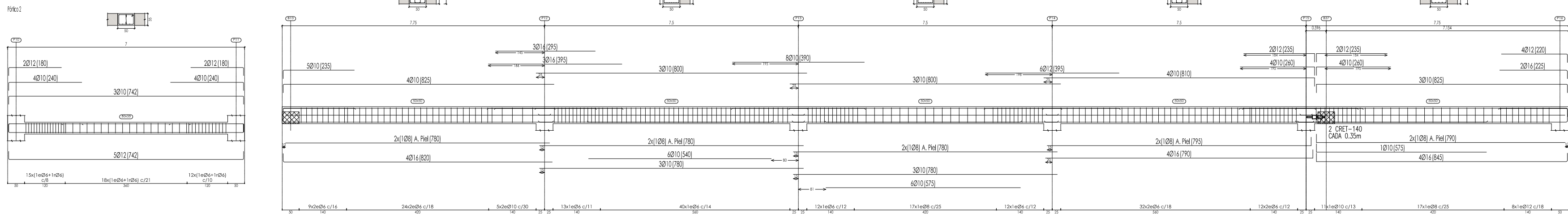


Figura 1
Sección de viga
Hormigón HA-25
Acero en bruto B 500 S, Y=1.15
Acero en entoso B 500 S, Y=1.15
Escala porticos 1:50
Escala secciones 1:20
Escala huecos 1:20



SOLAPE (Lb)				ANCLAJE (Lb)			
Ø	La I	La II	Lb I	Lb II	La I	Lb I	Lb II
8	36	51	20	29			
10	45	64	25	36			
12	54	77	30	43			
16	72	103	40	57			
20	108	151	60	87			
25	169	236	94	131			

LONGITUDES DE SOLAPE (La) PARA BARRAS TRADICIONALES, SEPARACIÓN <100 Y 5% DE BARRAS TRADICIONALES SOLAPADAS. PARA BARRAS COMPROMIDAS LAS LONGITUDES DE SOLAPE COMENZAN CON LAS DE ANCLAJE (a)

a) POSICIÓN I DE ADHERENCIA BUENA. PARA LAS ARMADURAS QUE DURANTE EL HORMIGONADO FORMAN CON LA HORIZONTAL UN ÁNGULO COMPRENDIDO ENTRE 45° Y 90° QUE EN EL CASO DE FORMAR UN ÁNGULO INFERIOR A 45° ESTÁN SITUADAS EN LA MITAD INFERIOR DE LA SECCIÓN O A UNA DISTANCIA IGUAL O MAYOR A 30cm DE LA CARA SUPERIOR DE UNA CAPA DE HORMIGONADO

b) POSICIÓN II DE ADHERENCIA DEFICIENTE. PARA LAS ARMADURAS QUE DURANTE EL HORMIGONADO NO SE ENCUENTRAN EN NINGUNO DE LOS CASOS ANTERIORES

ACCIONES					
NIVELES	Sobrecarga de uso	Sobrecarga de tabiquería/teja	Peso propio del tejado	Peso propio del solado/enlucado	Carga total
Nivel I : FORJADO N°1-8	5.00 Kc/m²	— Kc/m²	8.75 Kc/m²	1.00 Kc/m²	14.75 Kc/m²
Nivel II : FORJADO N°9	1.00 Kc/m²	0.25 Kc/m²	8.75 Kc/m²	1.00 Kc/m²	10.95 Kc/m²

MATERIALES		HORMIGÓN				ACERO			
		CARACTERÍSTICAS		CONTROL		CARACT.			
Elemento	Nivel Control	Coef. Pond.	Tipo	Consistencia	Tamambr Máx. Ardo	Exposición Ambiente	Nivel Control	Coef. Pond.	Tipo
Zona/Planta	Estadístico	7 c = 1.50	HA-25	Fluido	20 mm.	Ia	Normal	7 c = 1.15	B-500 S
ORIENTACIÓN	Estadístico	7 c = 1.50	HA-25	Fluido	12 mm.	Ia	Normal	7 c = 1.15	B-500 S
PLANEAS	Estadístico	7 c = 1.50	HA-25	Fluido	12 mm.	Ia	Normal	7 c = 1.15	B-500 S
VIGAS	Estadístico	7 c = 1.50	HA-25	Fluido	12 mm.	Ia	Normal	7 c = 1.15	B-500 S
FORJADOS	Estadístico	7 c = 1.50	HA-25	Fluido	12 mm.	Ia	Normal	7 c = 1.15	B-500 S
Ejecución(Acciones)	Normal	7 G = 1.50 7 G = 1.50							
Exposición/Ambiente		I	IIa	IIb	IIa	Gimentación			
Recubrimientos nominales(mm.)		30	35	40	45	50			

ADAPTADO A LA INSTRUCCIÓN EHE

PO DE ACERO	ACERO	LÍMITE ELÁSTICO (Kp/cm²)	MÓDULO DE ELASTICIDAD (Kp/cm²)	NOTAS:
Aceros conformados	S235	236	2099868	- Control estadístico en EHE equivale a control normal
Aceros laminados	S275	2903	2100000	- Solares según EHE
				- El acero utilizado deberá estar garantizado con un destino reconocido, solo CETSID, CC-EHE ...



CTAVCOLEGIO
VISADO 14/09/17
06983 LUIS CARRATALÁ CALVO
06325 DIEGO CARRATALÁ COLLADO
DEVALUOLIA
0116-02669-601 011-6611-017 011-6611-017 011-6611-017

LAS DIMENSIONES PUEDEN SUPRIR LIGERAS VARIACIONES COMO CONSECUENCIA DE POSIBLES MODIFICACIONES PROGRAMÁTICAS, INTEGRACIÓN DE SUPERFICIES PARA INSTALACIONES Y REALIZAR DE LAS SECCIONES ESTRUCTURALES PARA FABRICACIÓN LAS REDES DE TUBERÍA EN OBRA.
TODAS LAS DIMENSIONES EN LOS PLANOS QUEDAN BAJO LA RESPONSABILIDAD DE LA EMPRESA CONSTRUCTORA. EN CASO DE ENCONTRAR UN ERROR EN LOS PLANOS, ESTE DEBE SER NOTIFICADO.

El presente documento es copia de su original del que es autor CARRATALÁ ARQUITECTOS. Su utilización total o parcial, así como cualquier reproducción o cesión o licencia, requiere la previa autorización expresa de sus autores, quedando en todo caso prohibido cualquier modificación unilateral del mismo.

PROYECTO DE EJECUCIÓN
EDIFICIO FACULTAD DE ENFERMERÍA Y PODOLOGÍA

Avenida Menéndez Pelayo
Campus Blasco Ibáñez
Valencia

SITUACIÓN

MAYO 2017

FECHA

FDO 8
DESPIECE DE PORTICOS

PLANO

1/100

ESCALA

LUIS CARRATALÁ CALVO

DIEGO CARRATALÁ COLLADO